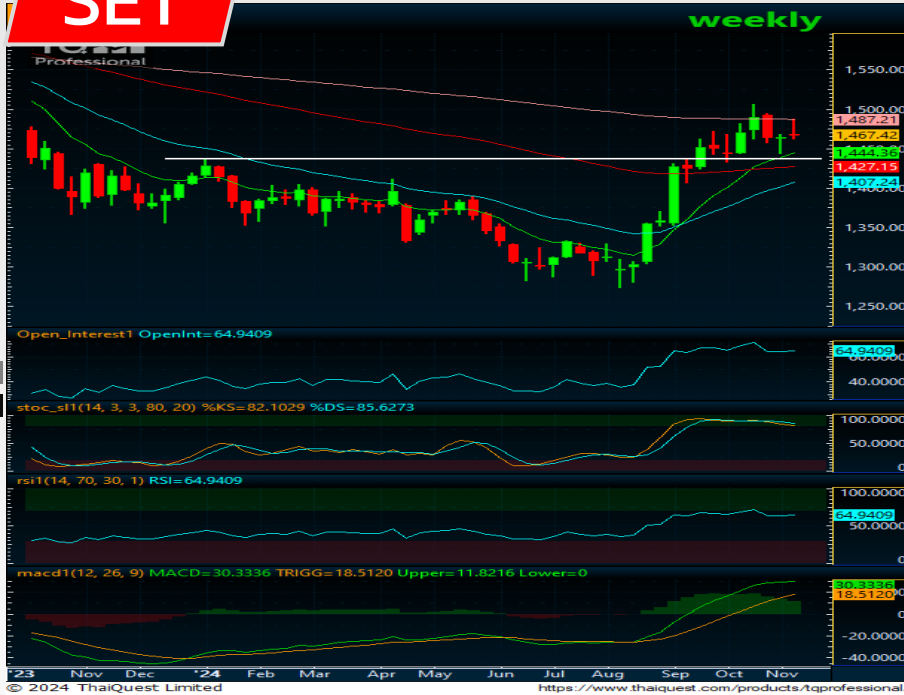


SET



มุมมองทางเทคนิค: ในภาพรายสัปดาห์ดัชนีพยายามปรับตัวขึ้นหลังย่อตัวลงทดสอบ EMA10 Week ขณะที่เครื่องมือทางเทคนิค MACD, RSI และ SSTO เริ่มกลับมาทงตัวขึ้นสำหรับภาพรายวัน ดัชนีทำแท่งเทียนในรูปแบบ Dark Cloud Cover กลับลงทดสอบแนวรับที่ EMA10 วันอีกครั้ง ขณะที่เครื่องมือทางเทคนิค MACD, RSI และ SSTO กลับมาอ่อนกำลังลง ทำให้คาดว่าดัชนีมีโอกาสแกว่งตัวออกด้านข้างพักฐานได้ต่อ

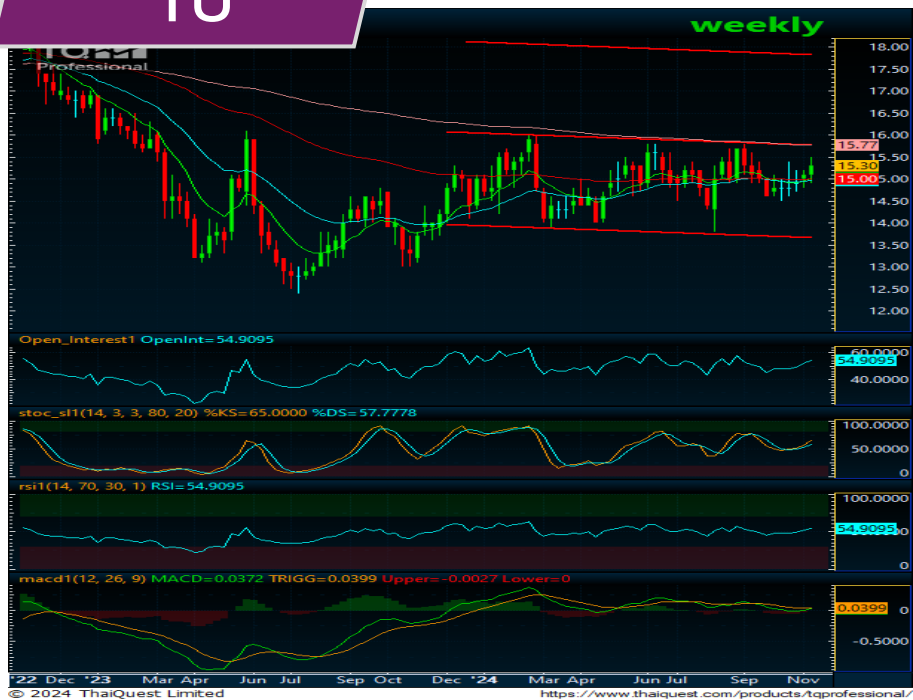
Strategy : เลือกเล่นหุ้นรายตัว

แนวรับ	1,463	1,450
แนวต้าน	1,476	1,487

รายงานฉบับนี้จัดทำในนามของบริษัทหลักทรัพย์ ไอรา จำกัด (มหาชน) ("ไอรา") เพื่อเป็นข้อมูลให้กับลูกค้าของไอราเท่านั้น มิได้เป็นการชี้นำหรือเสนอแนะหรือเชิญชวนเพื่อการซื้อหรือขายหลักทรัพย์ใดๆ ผู้ควบคุมตัดสินใจหรือขายหลักทรัพย์โดยใช้วิจารณญาณของตนเอง ไอรา รวมทั้งพนักงานของบริษัท ปราศจากความรับผิดชอบในความเสียหายอันเกิดจากการใช้ข้อมูลในรายงานนี้ ไม่ว่าจะทางตรงหรือทางอ้อมทั้งหมดหรือบางส่วน และไม่ถือเป็นการรับประกันความถูกต้องสมบูรณ์และเชื่อถือได้ของข้อมูลในรายงานนี้ ไอรา และ/หรือ กรรมการบริษัท, พนักงานที่เกี่ยวข้อง อาจมีความสัมพันธ์กับ/หรืออาจให้บริการทางด้านวาณิชยกรรม และ/หรือ บริหารทางการเงินอื่น ๆ กับบริษัทที่กล่าวถึงในรายงานฉบับนี้ ไอราขอสงวนสิทธิ์ในการเปลี่ยนแปลงความคิดเห็น หรือข้อมูลโดยไม่ต้องแจ้งล่วงหน้า เอกสารฉบับนี้ใช้ภายใต้ไอราเท่านั้น มิได้จัดทำขึ้นสำหรับการลงทุนในหนังสือพิมพ์ หรือสื่ออื่นๆ แต่อย่างใด

ณรงค์เดช จันทรโพธาคา, #066063
 นักวิเคราะห์การลงทุนปัจจัยพื้นฐานด้านตลาดทุน / ปัจจัยทางเทคนิค
 โทร 0-2268-1717 ต่อ 154 Email : narongdach@aira.co.th
 วรภัทร เบนญาพุทธิภรณ์ ผู้ช่วยนักวิเคราะห์

TU



มุมมองทางเทคนิค: ในภาพรายสัปดาห์ราคาแกว่งตัวออกด้านข้างอิงทางลงแต่เริ่มยกจุดต่ำสุดใหม่ในภาพระยะกลางสูงขึ้นได้ ขณะที่เครื่องมือทางเทคนิค MACD วกตัวขึ้น พร้อม RSI และ SSTO ให้สัญญาณซื้อ สำหรับภาพรายวันราคาแกว่งตัวออกด้านข้างอิงทางบวกขึ้นเหนือ EMA10 วันได้ต่อเนื่อง ขณะที่เครื่องมือทางเทคนิค MACD, RSI และ SSTO ให้สัญญาณซื้อ ทำให้คาดว่าราคามีโอกาสแกว่งตัวขึ้นได้ต่อ

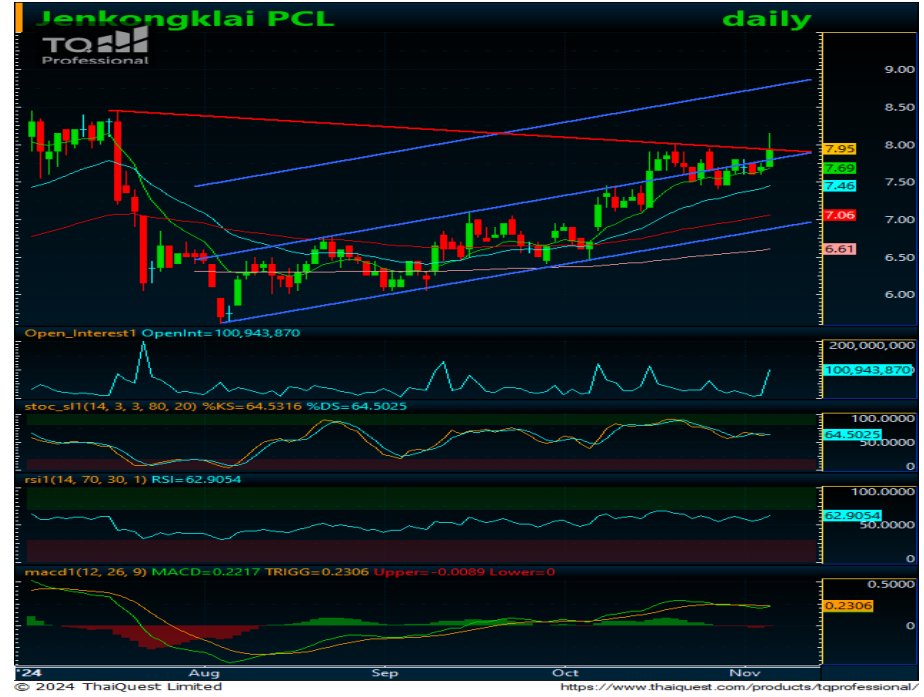
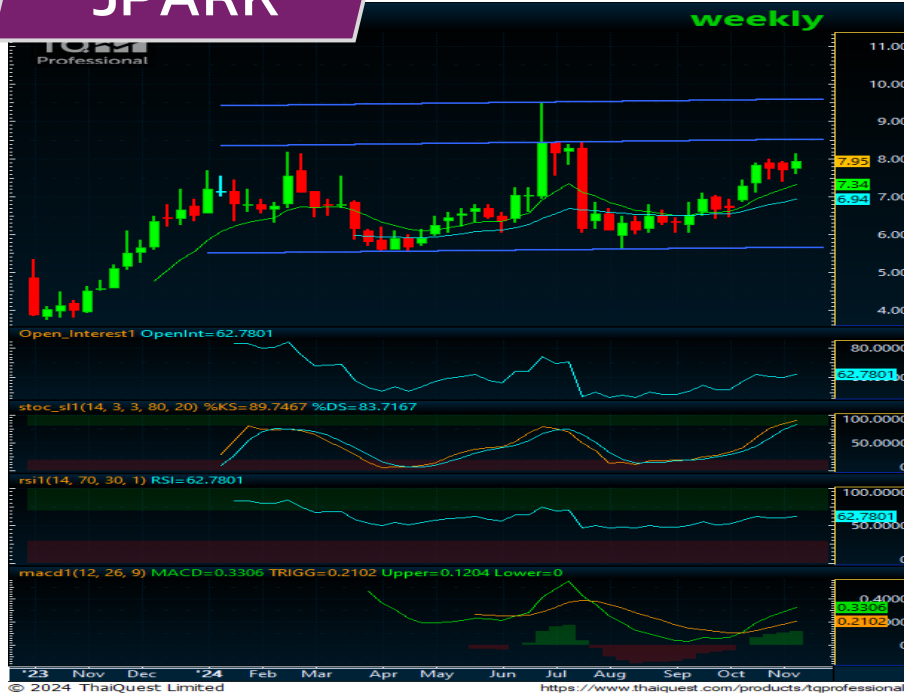
Recommend : ซื้อสะสม

แนวรับ	15.10	14.90
Target	15.80	17.80
Stop<	14.80	

รายงานฉบับนี้จัดทำในนามของบริษัทหลักทรัพย์ ไอรา จำกัด (มหาชน) ("ไอรา") เพื่อเป็นข้อมูลให้กับลูกค้าของไอราเท่านั้น มิได้เป็นการชี้แนะหรือเสนอแนะหรือเชิญชวนเพื่อการซื้อหรือขายหลักทรัพย์ใดๆ ผู้ว่า
 ควบคุมดูแลหรือขายหลักทรัพย์โดยใช้วิจารณญาณของตนเอง ไอรา รวมทั้งพนักงานของบริษัท ปรารถนาความรับผิดชอบในความเสียหายอันเกิดจากการใช้ข้อมูลในรายงานนี้ ไม่ว่าจะทางตรงหรือทางอ้อม
 ทั้งหมดหรือบางส่วน และไม่ถือเป็นการรับประกันความถูกต้องสมบูรณ์และเชื่อถือได้ของข้อมูลในรายงานนี้ ไอรา และ/หรือ กรรมการบริษัท, พนักงานที่เกี่ยวข้อง อาจมีความสัมพันธ์กับ/หรืออาจให้บริการ
 ทางด้านวิชาชีพอื่นแก่ และ/หรือ บริหารทางการเงินอื่นแก่ กับบริษัทที่กล่าวถึงในรายงานฉบับนี้ ไอราขอสงวนสิทธิ์ในการเปลี่ยนแปลงความคิดเห็น หรือข้อมูลโดยไม่ต้องแจ้งล่วงหน้า เอกสารฉบับนี้ใช้ภายในไอรา
 เท่านั้น มิได้จัดทำขึ้นสำหรับการลงมติพิมพ์ในหนังสือพิมพ์ หรือสื่ออื่นๆ แต่อย่างใด

ศูนย์เคส โทร. 02-268-1717 ต่อ 154 Email : narongdach@aira.co.th
 วรรณกร เบนญาพุทธิรักษ์ ผู้ช่วยนักวิเคราะห์

JPARK



มุมมองทางเทคนิค: ในภาพรายสัปดาห์ราคายังอยู่ในภาพการฟื้นตัวขึ้นพยายามทดสอบแนวต้านที่จุดสูงสุดก่อนหน้า ขณะที่เครื่องมือทางเทคนิค MACD, RSI และ SSto ยังให้สัญญาณซื้อ สำหรับภาพรายวันราคาปรับตัวขึ้นทำจุดสูงสุดใหม่ในภาพระยะสั้นพยายาม Breakout แนวต้านที่เส้นแนวโน้มขาลง ขณะที่เครื่องมือทางเทคนิค MACD, RSI และ SSto เริ่มวกตัวขึ้น ทำให้คาดว่าราคามีโอกาสปรับตัวขึ้นได้ต่อ

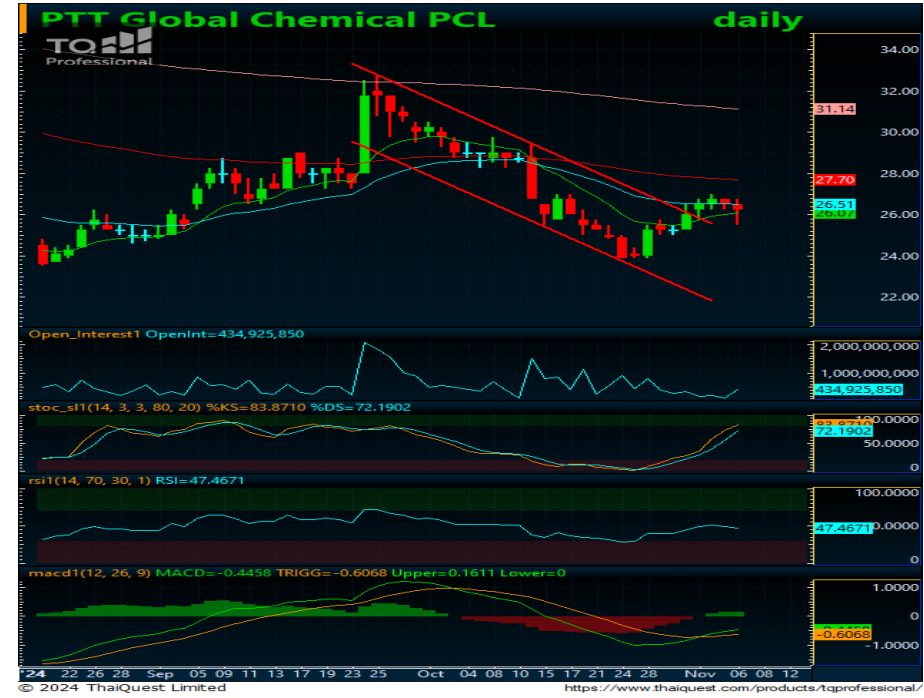
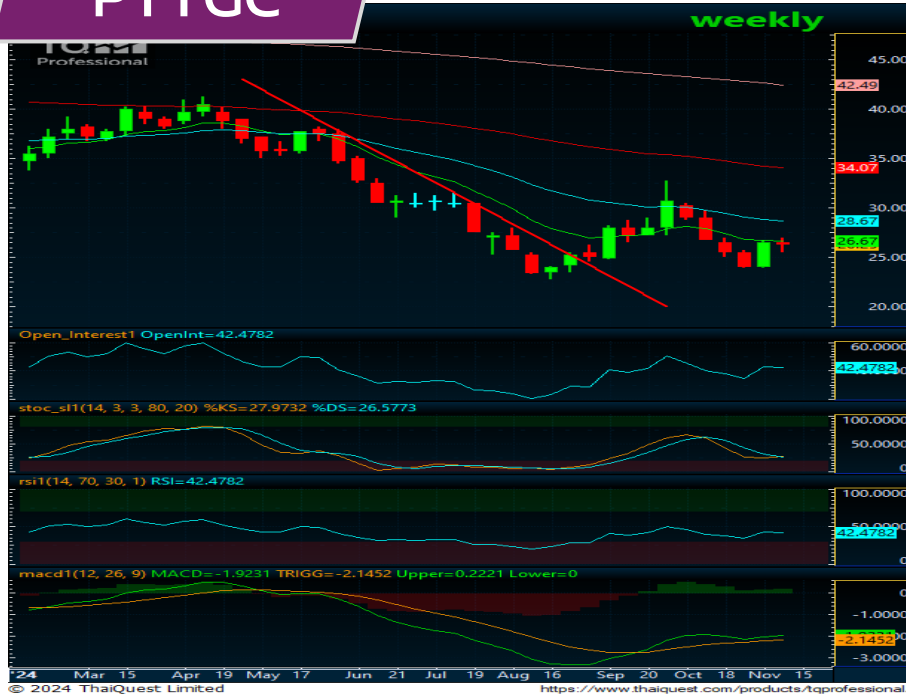
Recommend : ถือ / เก็งกำไร

แนวรับ	7.80	7.60
Target	8.50	9.00
Stop<	7.35	

รายงานฉบับนี้จัดทำในนามของบริษัทหลักทรัพย์ ไอรา จำกัด (มหาชน) ("ไอรา") เพื่อเป็นข้อมูลให้กับลูกค้าของไอราเท่านั้น มิได้เป็นการชี้นำหรือเสนอแนะหรือเชิญชวนเพื่อการซื้อหรือขายหลักทรัพย์ใดๆ ผู้อ่านควรตัดสินใจหรือขายหลักทรัพย์โดยใช้วิจารณญาณของตนเอง ไอรา รวมถึงพนักงานของบริษัท ปราศจากความรับผิดชอบในความเสียหายอันเกิดจากการใช้ข้อมูลในรายงานนี้ ไม่ว่าทางตรงหรือทางอ้อมทั้งหมดหรือบางส่วน และไม่ถือเป็นการรับประกันความถูกต้องสมบูรณ์และเชื่อถือได้ของข้อมูลในรายงานนี้ ไอรา และ/หรือ กรรมการบริษัท, พนักงานที่เกี่ยวข้อง อาจมีความสัมพันธ์กับ/หรืออาจให้บริการทางด้านวิชาชีพอื่นถึง และ/หรือ บริหารทางการเงินอื่นฯ กับบริษัทที่กล่าวถึงในรายงานฉบับนี้ ไอราขอสงวนสิทธิ์ในการเปลี่ยนแปลงความคิดเห็น หรือข้อมูลโดยไม่ต้องแจ้งล่วงหน้า เอกสารฉบับนี้ใช้ภายในไอราเท่านั้น มิได้จัดทำขึ้นสำหรับการลงพิมพ์ในหนังสือพิมพ์ หรือสื่ออื่นๆ แต่อย่างใด

ณรงค์เดช จันทรโพธา, #066063
 นักวิเคราะห์การลงทุนปัจจัยพื้นฐานด้านตลาดทุน / ปัจจัยทางเทคนิค
 โทร 0-2268-1717 ต่อ 154 Email : narongdach.c@aira.co.th
 วรภัทร เบนญาพุทธิรักษ์ ผู้ช่วยนักวิเคราะห์

PTTGC



มุมมองทางเทคนิค: ในภาพรายสัปดาห์ราคาพยายามฟื้นตัวขึ้นหลังลงเข้าใกล้แนวรับที่จุดต่ำสุดก่อนหน้า ขณะที่เครื่องมือทางเทคนิค MACD, RSI และ SSTO พยายามฟื้นตัวขึ้นสำหรับภาพรายวันราคาย่อตัวลงบ้างพยายามทดสอบแนวรับที่เส้นแนวนิมขาลงก่อนหน้า แต่พยายามฟื้นตัวกลับขึ้นได้ ขณะที่เครื่องมือทางเทคนิค MACD, RSI และ SSTO พยายามฟื้นตัวขึ้น ทำให้คาดว่าราคามีโอกาสแกว่งตัวออกด้านข้างอิงทางบวก

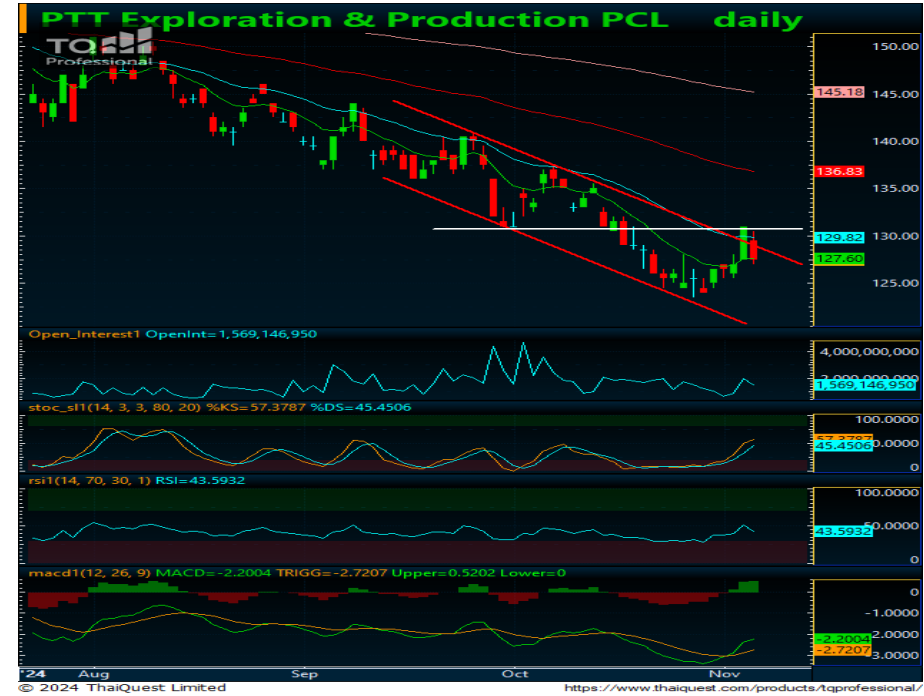
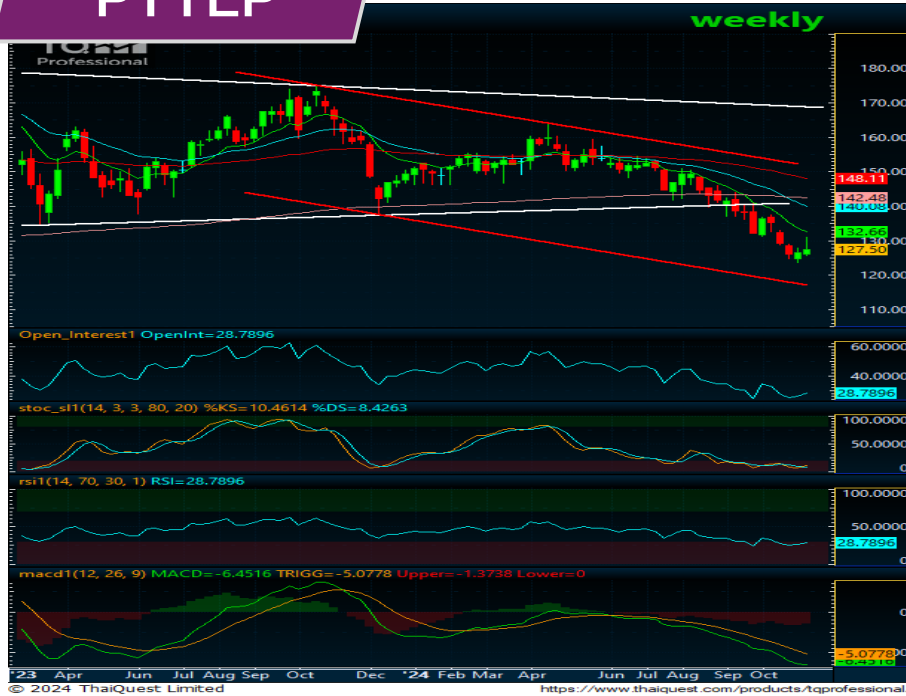
Recommend : รอเล่นรี바ด์

แนวรับ	25.50	23.80
Target	29.00	31.50
Stop<	22.90	

รายงานฉบับนี้จัดทำในนามของบริษัทหลักทรัพย์ ไอรา จำกัด (มหาชน) ("ไอรา") เพื่อเป็นข้อมูลให้กับลูกค้าของไอราเท่านั้น มิได้เป็นการชี้นำหรือเสนอแนะหรือเชิญชวนเพื่อการซื้อหรือขายหลักทรัพย์ใดๆ ผู้ว่า
 ควบคุมดูแลหรือขายหลักทรัพย์โดยใช้วิจารณญาณของตนเอง ไอรา รวมทั้งพนักงานของบริษัท ปรารถนาความรับผิดชอบในความเสียหายอันเกิดจากการใช้ข้อมูลในรายงานนี้ ไม่ว่าจะทางตรงหรือทางอ้อม
 ทั้งหมดหรือบางส่วน และไม่ถือเป็นการรับประกันความถูกต้องสมบูรณ์และเชื่อถือได้ของข้อมูลในรายงานนี้ ไอรา และ/หรือ กรรมการบริษัท, พนักงานที่เกี่ยวข้อง อาจมีความสัมพันธ์กับ/หรืออาจให้บริการ
 ทางด้านวาณิชธนกิจ และ/หรือ บริหารทางการเงินอื่นๆ กับบริษัทที่กำลังกล่าวถึงในรายงานฉบับนี้ ไอราขอสงวนสิทธิ์ในการเปลี่ยนแปลงความคิดเห็น หรือข้อมูลโดยไม่ต้องแจ้งล่วงหน้า เอกสารฉบับนี้ใช้ภายในไอรา
 เท่านั้น มิได้จัดทำขึ้นสำหรับการลงมติพิมพ์ในหนังสือพิมพ์ หรือสื่ออื่นๆ แต่อย่างใด

ณรงค์เดช จันทรโพธาคา, #066063
 นักวิเคราะห์การลงทุนปัจจัยพื้นฐานด้านตลาดทุน / ปัจจัยทางเทคนิค
 โทร 0-2268-1717 ต่อ 154 Email : narongdach.c@aira.co.th
 วรภัทร เบนญาพุทธิการักษ์ ผู้ช่วยนักวิเคราะห์

PTTEP



มุมมองทางเทคนิค: ในภาพรายสัปดาห์ราคาอยู่ในทิศทางแนวโน้มหลักขาลงทำจุดต่ำสุดใหม่ในภาพระยะกลางพยายามฟื้นตัวขึ้นบ้างแต่ยังอ่อนกำลังอยู่ ขณะที่เครื่องมือทางเทคนิค MACD ให้สัญญาณขาย พร้อม RSI และ SSto ยังอ่อนกำลังอยู่ สำหรับภาพรายวันราคาขึ้นทดสอบแนวต้านที่เส้นแนวโน้มขาลงและ EMA25 วันแล้วไม่ผ่าน ขณะที่เครื่องมือทางเทคนิค MACD ให้สัญญาณซื้อ แต่ RSI และ SSto เริ่มอ่อนตัวลงอีกครั้ง ทำให้คาดว่าราคามีโอกาสอ่อนตัวลงพักฐานใหม่ได้

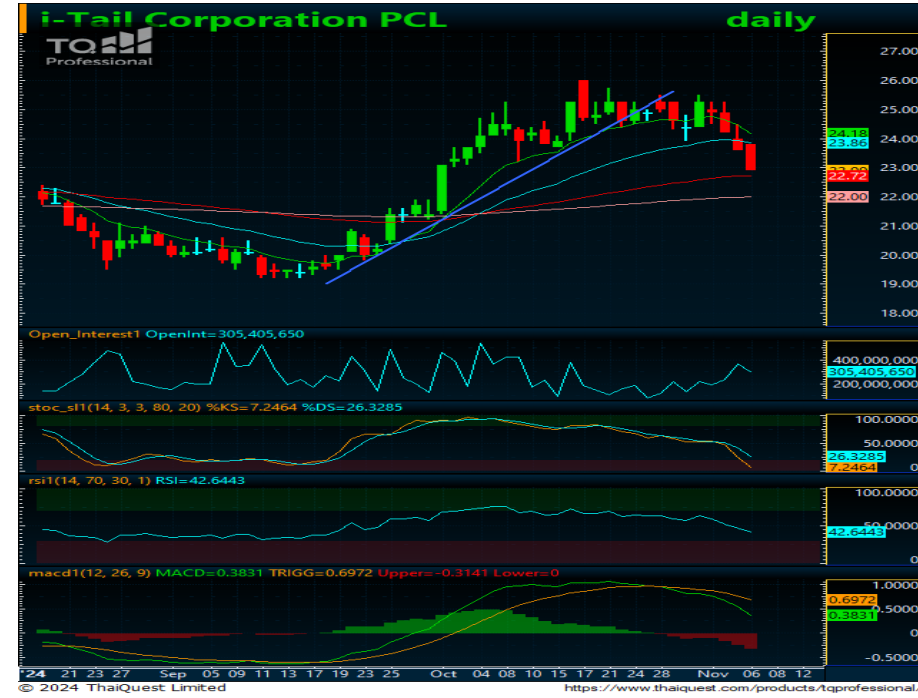
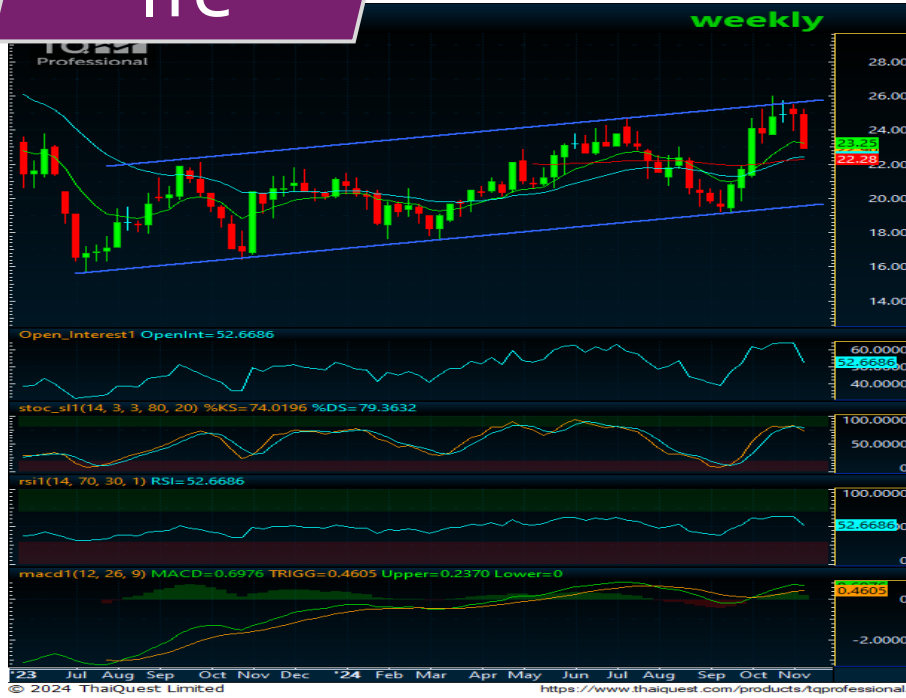
Recommend : ขายลดความเสี่ยง

แนวต้าน	128.50	130.00
Target	123.50	120.00
Stop>	131.00	

รายงานฉบับนี้จัดทำในนามของบริษัทหลักทรัพย์ ไอรา จำกัด (มหาชน) ("ไอรา") เพื่อเป็นข้อมูลให้กับลูกค้าของไอราเท่านั้น มิได้เป็นการชี้แนะหรือเสนอแนะหรือเชิญชวนเพื่อการซื้อหรือขายหลักทรัพย์ใดๆ ผู้ว่า
 ควบคุมดูแลหรือขายหลักทรัพย์โดยใช้วิจารณญาณของตนเอง ไอรา รวมทั้งพนักงานของบริษัท ปราศจากความรับผิดชอบในความเสียหายอันเกิดจากการใช้ข้อมูลในรายงานนี้ ไม่ว่าจะทางตรงหรือทางอ้อม
 ทั้งหมดหรือบางส่วน และไม่เป็นการรับประกันความถูกต้องสมบูรณ์และเชื่อถือได้ของข้อมูลในรายงานนี้ ไอรา และ/หรือ กรรมการบริษัท, พนักงานที่เกี่ยวข้อง อาจมีความสัมพันธ์กับ/หรืออาจให้บริการ
 ทางด้านพาณิชย์รวมถึง และ/หรือ บริหารทางการเงินอื่นๆ กับบริษัทที่กล่าวถึงในรายงานฉบับนี้ ไอราขอสงวนสิทธิ์ในการเปลี่ยนแปลงความคิดเห็น หรือข้อมูลโดยไม่ต้องแจ้งล่วงหน้า เอกสารฉบับนี้ใช้ภายในไอรา
 เท่านั้น มิได้จัดทำขึ้นสำหรับการลงพิมพ์ในหนังสือพิมพ์ หรือสื่ออื่นๆ แต่อย่างใด

ณรงค์เดช จันทรโพคา, #066063
 นักวิเคราะห์การลงทุนปัจจัยพื้นฐานด้านตลาดทุน / ปัจจัยทางเทคนิค
 โทร 0-2268-1717 ต่อ 154 Email : narongdach.c@aira.co.th
 วรภัทร เบนญาพุทธิรักษ์ ผู้ช่วยนักวิเคราะห์

ITC



มุมมองทางเทคนิค: ในภาพรายสัปดาห์ราคาอ่อนตัวลงต่อหลังขึ้นทดสอบแนวต้านที่กรอบขาขึ้นแล้วไม่ผ่าน ขณะที่เครื่องมือทางเทคนิค MACD ชะลอกำลังลง พร้อม RSI และ SSTO วกตัวลงสำหรับภาพรายวันราคาปรับตัวลงทำจุดต่ำสุดใหม่ในภาพระยะสั้นหลุด EMA25 วัน ขณะที่เครื่องมือทางเทคนิค MACD, RSI และ SSTO อ่อนตัวลง ทำให้คาดว่าราคามีโอกาสแกว่งตัวลงได้ต่อ

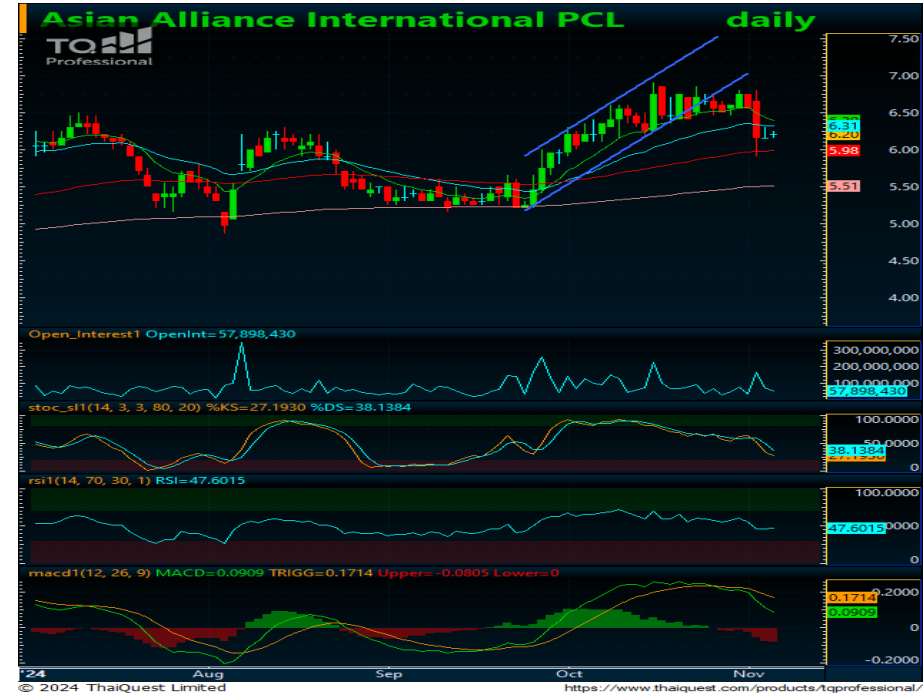
Recommend : ขายลดความเสี่ยง

แนวต้าน	23.80	24.50
Target	22.00	20.00
Stop>	25.25	

รายงานฉบับนี้จัดทำในนามของบริษัทหลักทรัพย์ ไอรา จำกัด (มหาชน) ("ไอรา") เพื่อเป็นข้อมูลให้กับลูกค้าของไอราเท่านั้น มิได้เป็นการชี้นำหรือเสนอแนะหรือเชิญชวนเพื่อการซื้อหรือขายหลักทรัพย์ใดๆ ผู้ว่า
 ควบคุมดูแลหรือขายหลักทรัพย์โดยใช้วิชาญาณของตนเอง ไอรา รวมทั้งพนักงานของบริษัท ปราศจากความรับผิดชอบในความเสียหายอันเกิดจากการใช้ข้อมูลในรายงานนี้ ไม่ว่าทางตรงหรือทางอ้อม
 ทั้งหมดหรือบางส่วน และไม่ถือเป็นการรับประกันความถูกต้องสมบูรณ์และเชื่อถือได้ของข้อมูลในรายงานนี้ ไอรา และ/หรือ กรรมการบริษัท, พนักงานที่เกี่ยวข้อง อาจมีความสัมพันธ์กับ/หรืออาจให้บริการ
 ทางด้านวิชาชีพอื่นแก่ และ/หรือ บริหารทางการเงินอื่นแก่ กับบริษัทที่กล่าวถึงในรายงานฉบับนี้ ไอราขอสงวนสิทธิ์ในการเปลี่ยนแปลงความคิดเห็น หรือข้อมูลโดยไม่ต้องแจ้งล่วงหน้า เอกสารฉบับนี้ใช้ภายใต้ไอรา
 เท่านั้น มิได้จัดทำขึ้นสำหรับการลงพิมพ์ในหนังสือพิมพ์ หรือสื่ออื่นๆ แต่อย่างใด

ณรงค์เดช จันทรโพธาคา, #066063
 นักวิเคราะห์การลงทุนประจำพื้นฐานด้านตลาดทุน / ปัจจัยทางเทคนิค
 โทร 0-2268-1717 ต่อ 154 Email : narongdach.c@aira.co.th
 วรภัทร เบนญาพุทธิรักษ์ ผู้ช่วยนักวิเคราะห์

AAI



มุมมองทางเทคนิค: ในภาพรายสัปดาห์ราคาตกลงต่อหลังขึ้นทำจุดสูงสุดใหม่ในภาวะระยะสั้น ขณะที่เครื่องมือทางเทคนิค MACD, RSI และ SSto ให้สัญญาณ Bearish Divergence สำหรับภาพ รายวันราคาพยายามฟื้นตัวขึ้นทดสอบแนวต้านที่ EMA25 วันแล้วไม่ผ่าน ขณะที่เครื่องมือทางเทคนิค MACD, RSI และ SSto ยังอ่อนกำลังอยู่ ทำให้คาดว่าราคามีโอกาสอ่อนตัวลงได้ต่อ

Recommend : ขายลดความเสี่ยง

แนวต้าน	6.30	6.60
Target	5.50	5.40
Stop>	6.90	