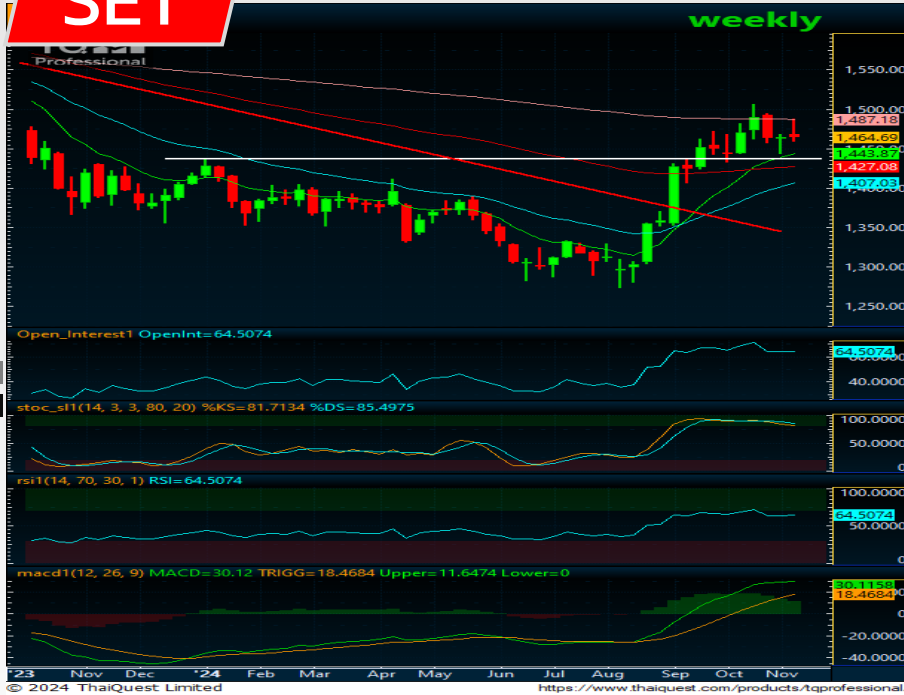


SET



มุมมองทางเทคนิค: ในภาพรายสัปดาห์ดัชนีแกว่งตัวออกด้านข้างทำรูปแบบ Doji ยืนเหนือ EMA10 Week ได้อยู่ ขณะที่เครื่องมือทางเทคนิค MACD, RSI และ SSto ยังอ่อนกำลังอยู่ สำหรับภาพรายวัน ดัชนีแกว่งตัวในกรอบ Systematic Triangle เคลื่อนไหวอยู่บริเวณ EMA10 วัน ขณะที่เครื่องมือทางเทคนิค MACD, RSI และ SSto ยังอ่อนกำลังอยู่ ทำให้คาดว่าดัชนีมีโอกาสแกว่งตัวออกด้านข้างพักฐานได้ต่อ

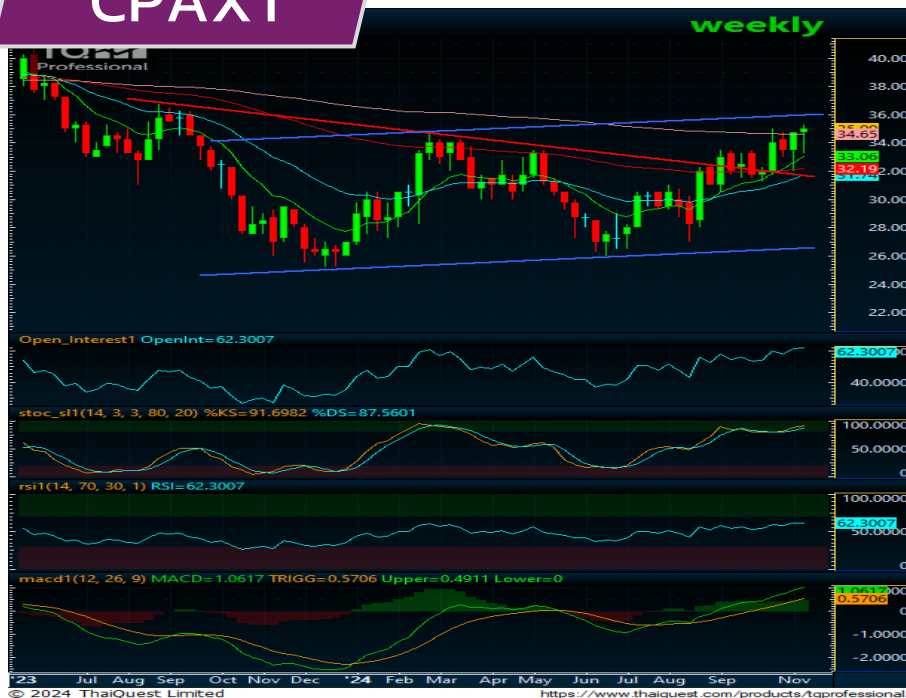
Strategy : เลือกเล่นหุ้นรายตัว

แนวรับ	1,460	1,450
แนวต้าน	1,466	1,476

รายงานฉบับนี้จัดทำในนามของบริษัทหลักทรัพย์ ไอรา จำกัด (มหาชน) ("ไอรา") เพื่อเป็นข้อมูลให้กับลูกค้าของไอราเท่านั้น มิได้เป็นการชี้นำหรือเสนอแนะหรือเชิญชวนเพื่อการซื้อหรือขายหลักทรัพย์ใดๆ ผู้ว่า
 ควบคุมดูแลหรือขายหลักทรัพย์โดยใช้วิจารณญาณของตนเอง ไอรา รวมทั้งพนักงานของบริษัท ปราศจากความรับผิดชอบในความเสียหายอันเกิดจากการใช้ข้อมูลในรายงานนี้ ไม่ว่าทางตรงหรือทางอ้อม
 ทั้งหมดหรือบางส่วน และไม่ถือเป็นการรับประกันความถูกต้องสมบูรณ์และเชื่อถือได้ของข้อมูลในรายงานนี้ ไอรา และ/หรือ กรรมการบริษัท, พนักงานที่เกี่ยวข้อง อาจมีความสัมพันธ์กับ/หรืออาจให้บริการ
 ทางด้านวาณิชธนกิจ และ/หรือ บริหารทางการเงินอื่นกับบริษัทที่กล่าวถึงในรายงานฉบับนี้ ไอราขอสงวนสิทธิ์ในการเปลี่ยนแปลงความคิดเห็น หรือข้อมูลโดยไม่ต้องแจ้งล่วงหน้า เอกสารฉบับนี้ใช้ภายในไอรา
 เท่านั้น มิได้จัดทำขึ้นสำหรับการตลาดพิมพ์ในหนังสือพิมพ์ หรือสื่ออื่นๆ แต่อย่างใด

ณรงค์เดช จันทรโพธา, #066063
 นักวิเคราะห์การลงทุนปัจจัยพื้นฐานด้านตลาดทุน / ปัจจัยทางเทคนิค
 โทร 0-2268-1717 ต่อ 154 Email : narongdach@aira.co.th
 วรภัทร เบนญาพุทธิรักษ์ ผู้ช่วยนักวิเคราะห์

CPAXT



มุมมองทางเทคนิค: ในภาพรายสัปดาห์ ราคาปรับตัวขึ้นได้ต่อเนื่องหลัง Breakout แนวต้านที่ **Recommend :ถือ / ซื้อสะสม**

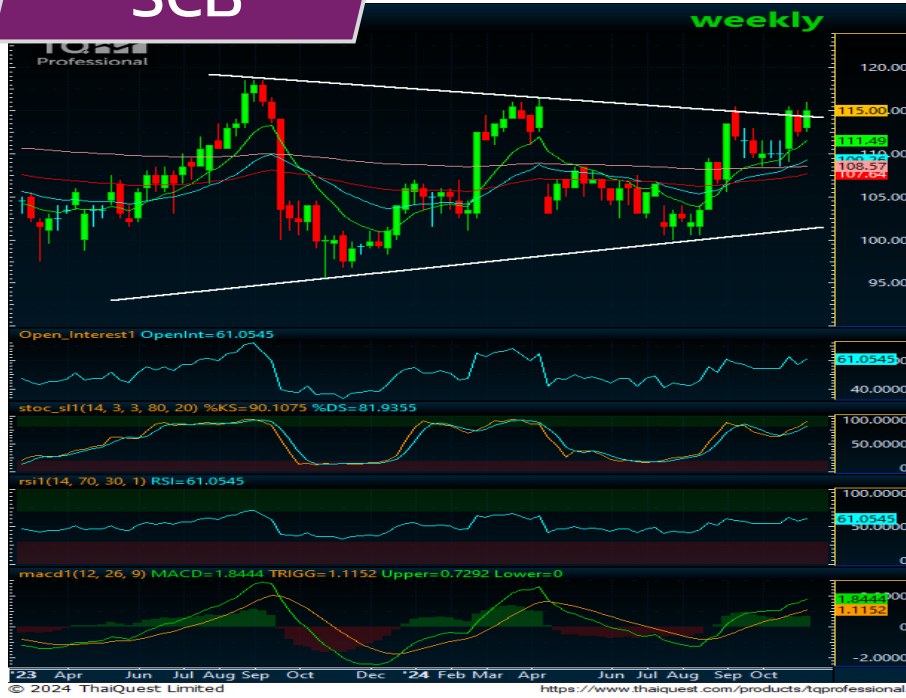
กรอบ Systematic Triangle ทดสอบ EMA200 Week ขณะเครื่องมือทางเทคนิค MACD, RSI และ SSTO ให้สัญญาณซื้อ สำหรับภาพรายวันราคาอยู่ในกรอบขาขึ้นยกจุดต่ำสุดใหม่พยายามทำจุดสูงสุดใหม่ในภาพระยะสั้นอีกครั้ง ขณะเครื่องมือทางเทคนิค MACD และ RSI ให้สัญญาณซื้อ แต่ SSTO ยังอ่อนกำลังอยู่ ทำให้คาดว่าราคามีโอกาสแกว่งตัวออกด้านข้างอิงทางบวก

แนวรับ	34.50	33.50
Target	36.00	43.50
Stop<	33.00	

รายงานฉบับนี้จัดทำในนามของบริษัทหลักทรัพย์ ไอรา จำกัด (มหาชน) ("ไอรา") เพื่อเป็นข้อมูลให้กับลูกค้าของไอราเท่านั้น มิได้เป็นการชี้แนะหรือเสนอแนะหรือเชิญชวนเพื่อการซื้อหรือขายหลักทรัพย์ใดๆ ผู้อ่านควรตัดสินใจหรือขายหลักทรัพย์โดยใช้วิจารณญาณของตนเอง ไอรา รวมทั้งพนักงานของบริษัท ปราศจากความรับผิดชอบในความเสียหายอันเกิดจากการใช้ข้อมูลในรายงานนี้ ไม่ว่าทางตรงหรือทางอ้อม ทั้งหมดหรือบางส่วน และไม่ถือเป็นการรับประกันความถูกต้องสมบูรณ์และเชื่อถือได้ของข้อมูลในรายงานนี้ ไอรา และ/หรือ กรรมการบริษัท, พนักงานที่เกี่ยวข้อง อาจมีความสัมพันธ์กับ/หรืออาจให้บริการทางด้านวาณิชยกรรม และ/หรือ บริหารทางการเงินอื่นกับบริษัทที่กล่าวถึงในรายงานฉบับนี้ ไอราขอสงวนสิทธิ์ในการเปลี่ยนแปลงความคิดเห็น หรือข้อมูลโดยไม่ต้องแจ้งล่วงหน้า เอกสารฉบับนี้ใช้ภายในไอราเท่านั้น มิได้จัดทำขึ้นสำหรับการตลาดพิมพ์ในหนังสือพิมพ์ หรือสื่ออื่นๆ แต่อย่างใด

รณรงค์เดช จันทรไพศาล, #066063
นักวิเคราะห์การลงทุนปัจจัยพื้นฐานด้านตลาดทุน / ปัจจัยทางเทคนิค
โทร 0-2268-1717 ต่อ 154 Email : narongdach.c@aira.co.th
บรรณกร เบนญาพุทธิรักษ์ ผู้ช่วยนักวิเคราะห์

SCB



มุมมองทางเทคนิค: ในภาพรายสัปดาห์ราคาแกว่งตัวออกด้านข้างพยายาม Breakout แนวต้านที่เส้นแนวโน้มขาลงระยะกลางในกรอบ Systematic Triangle ขณะเครื่องมือทางเทคนิค MACD, RSI และ SSTO ให้สัญญาณซื้อ ทำให้คาดว่าราคามีโอกาสแกว่งตัวขึ้นได้ต่อสำหรับภาพรายวันราคายืนเหนือ EMA10 วันได้ต่อเนื่องพยายามทำจุดสูงสุดใหม่ในภาพระยะสั้น ขณะที่เครื่องมือทางเทคนิค MACD, RSI และ SSTO ชะลอกำลังลงบ้างแล้ว ทำให้คาดว่าราคามีโอกาสแกว่งตัวออกด้านข้างอิงทางบวก

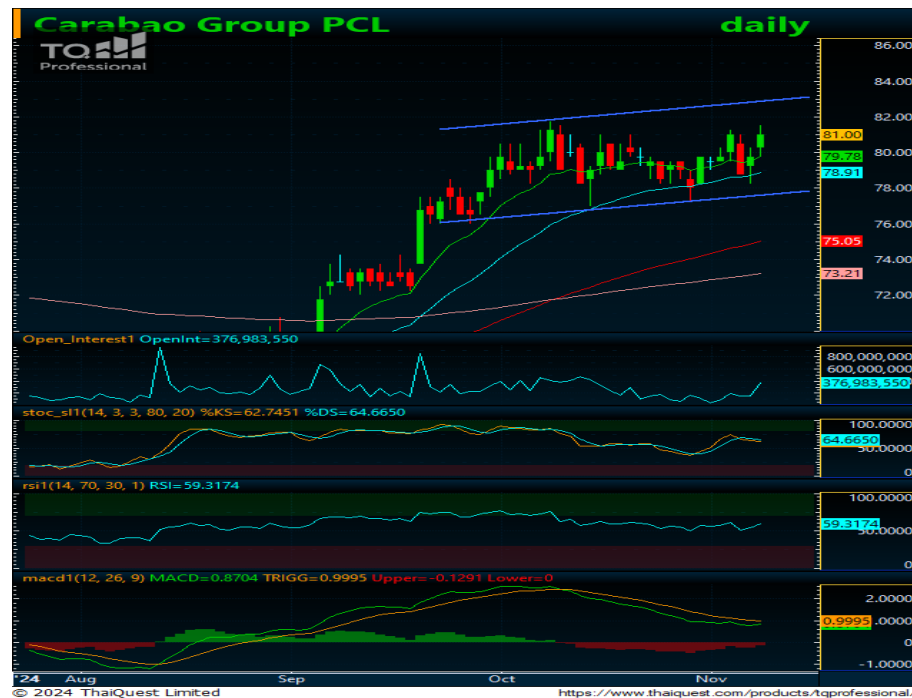
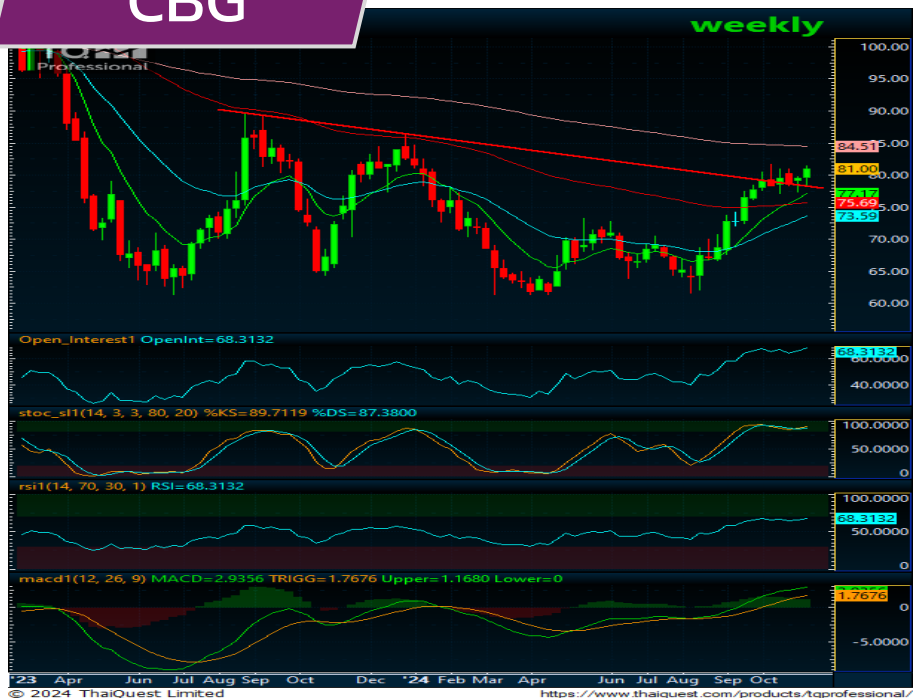
Recommend : ถือ / ซื้อสะสม

แนวรับ	114.00	113.00
Target	120.00	130.00
Stop<	112.00	

รายงานฉบับนี้จัดทำในนามของบริษัทหลักทรัพย์ ไอรา จำกัด (มหาชน) ("ไอรา") เพื่อเป็นข้อมูลให้กับลูกค้าของไอราเท่านั้น มิได้เป็นการชี้แนะหรือเสนอแนะหรือเชิญชวนเพื่อการซื้อหรือขายหลักทรัพย์ใดๆ ผู้อ่านควรตัดสินใจหรือขายหลักทรัพย์โดยใช้วิจารณญาณของตนเอง ไอรา รวมทั้งพนักงานของบริษัท ปราศจากความรับผิดชอบในความเสียหายอันเกิดจากการใช้ข้อมูลในรายงานนี้ ไม่ว่าทางตรงหรือทางอ้อมทั้งหมดหรือบางส่วน และไม่ถือเป็นการรับประกันความถูกต้องสมบูรณ์และเชื่อถือได้ของข้อมูลในรายงานนี้ ไอรา และ/หรือ กรรมการบริษัท, พนักงานที่เกี่ยวข้อง อาจมีความสัมพันธ์กับ/หรืออาจให้บริการทางด้านวาณิชยกรรม และ/หรือ บริหารทางการเงินอื่นๆ กับบริษัทที่กล่าวถึงในรายงานฉบับนี้ ไอราขอสงวนสิทธิ์ในการเปลี่ยนแปลงความคิดเห็น หรือข้อมูลโดยไม่ต้องแจ้งล่วงหน้า เอกสารฉบับนี้ใช้ภายในไอราเท่านั้น มิได้จัดทำขึ้นสำหรับการลงพิมพ์ในหนังสือพิมพ์ หรือสื่ออื่นๆ แต่อย่างใด

ณรงค์เดช จันทรโพธาคา, #066063
 นักวิเคราะห์การลงทุนปัจจัยพื้นฐานด้านตลาดทุน / ปัจจัยทางเทคนิค
 โทร 0-2268-1717 ต่อ 154 Email : narongdach.c@aira.co.th
 วรภัทร เบนญาพุทธิรักษ์ ผู้ช่วยนักวิเคราะห์

CBG



มุมมองทางเทคนิค: ในภาพรายสัปดาห์ ราคาแกว่งตัวออกด้านข้างบริเวณเส้นแนวโน้มขา ลงก่อนหน้าขึ้นเหนือ EMA10 Week ต่อเนื่อง ขณะที่เครื่องมือทางเทคนิค MACD, RSI และ SSto ให้สัญญาณซื้อ สำหรับภาพรายวันราคาอยู่ในกรอบทิศทางแนวโน้มขาขึ้นยกจุดต่ำสุด ใหม่ในภาพระยะสั้นสูงขึ้นพยายามทำจุดสูงสุดใหม่ ขณะที่เครื่องมือทางเทคนิค MACD, RSI และ SSto พยายามวกตัวขึ้นอีกครั้ง ทำให้คาดว่าราคามีโอกาสแกว่งตัวขึ้นได้อีก

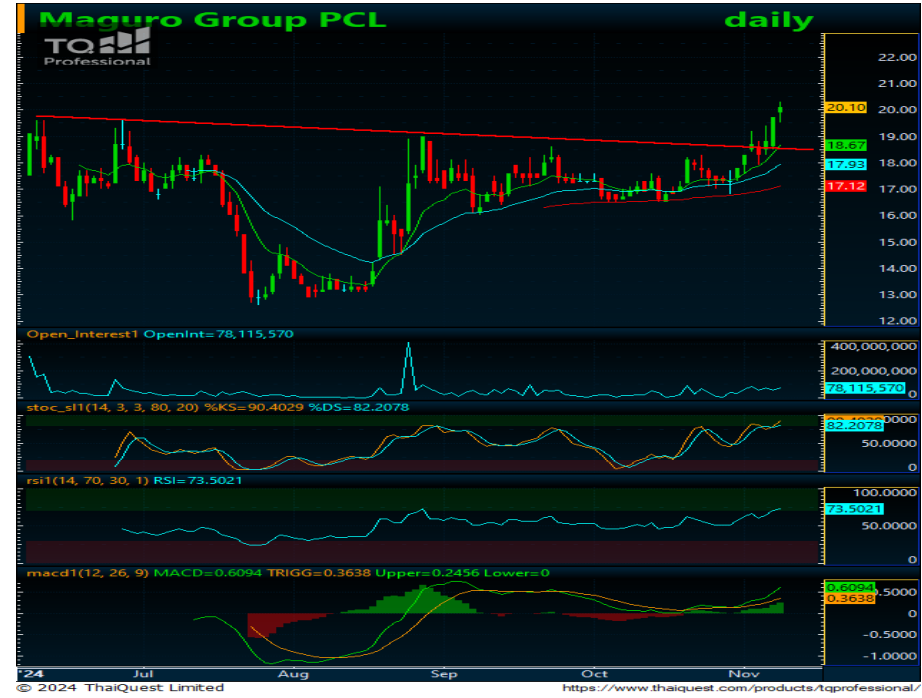
Recommend : ถือ / ซื้อสะสม

แนวรับ	80.50	79.50
Target	84.50	90.00
Stop<	78.75	

รายงานฉบับนี้จัดทำในนามของบริษัทหลักทรัพย์ ไอรา จำกัด (มหาชน) ("ไอรา") เพื่อเป็นข้อมูลให้กับลูกค้าของไอราเท่านั้น มิได้เป็นการชี้แนะหรือเสนอแนะหรือเชิญชวนเพื่อการซื้อหรือขายหลักทรัพย์ใดๆ ผู้อ่านควรตัดสินใจหรือขายหลักทรัพย์โดยใช้วิจารณญาณของตนเอง ไอรา รวมทั้งพนักงานของบริษัท ปราศจากความรับผิดชอบในความเสียหายอันเกิดจากการใช้ข้อมูลในรายงานนี้ ไม่ว่าจะทางตรงหรือทางอ้อมทั้งหมดหรือบางส่วน และไม่ถือเป็นการรับประกันความถูกต้องสมบูรณ์และเชื่อถือได้ของข้อมูลในรายงานนี้ ไอรา และ/หรือ กรรมการบริษัท, พนักงานที่เกี่ยวข้อง อาจมีความสัมพันธ์กับ/หรืออาจให้บริการทางด้านวาณิชยกรรม และ/หรือ บริหารการทางการเงินอื่น ๆ กับบริษัทที่กล่าวถึงในรายงานฉบับนี้ ไอราขอสงวนสิทธิ์ในการเปลี่ยนแปลงความคิดเห็น หรือข้อมูลโดยไม่ต้องแจ้งล่วงหน้า เอกสารฉบับนี้ใช้ภายในไอราเท่านั้น มิได้จัดทำขึ้นสำหรับการลงมติพิมพ์ในหนังสือพิมพ์ หรือสื่ออื่นๆ แต่อย่างใด

ณรงค์เดช จันทรโพธา, #066063
นักวิเคราะห์การลงทุนปัจจัยพื้นฐานด้านตลาดทุน / ปัจจัยทางเทคนิค
โทร 0-2268-1717 ต่อ 154 Email : narongdach.c@aira.co.th
บรรณกร เบนญาพุทธิรักษ์ ผู้ช่วยนักวิเคราะห์

MAGURO



มุมมองทางเทคนิค: ในภาพรายสัปดาห์ราคาปรับตัวขึ้นทำจุดสูงสุดใหม่ทำจุดสูงสุดใหม่ในภาพระยะสั้น-กลาง ขณะที่เครื่องมือทางเทคนิค RSI และ SSto ให้สัญญาณซื้อ สำหรับภาพรายวันราคาปรับตัวขึ้นทำจุดสูงสุดใหม่ในภาพระยะสั้นแต่เริ่มชะลอกำลังลงบ้างเล็กน้อย ขณะที่เครื่องมือทางเทคนิค MACD ให้สัญญาณซื้อ แต่ RSI และ SSto อยู่ในภาวะ Overbought ทำให้คาดว่าราคามีโอกาสแกว่งตัวออกด้านข้าง

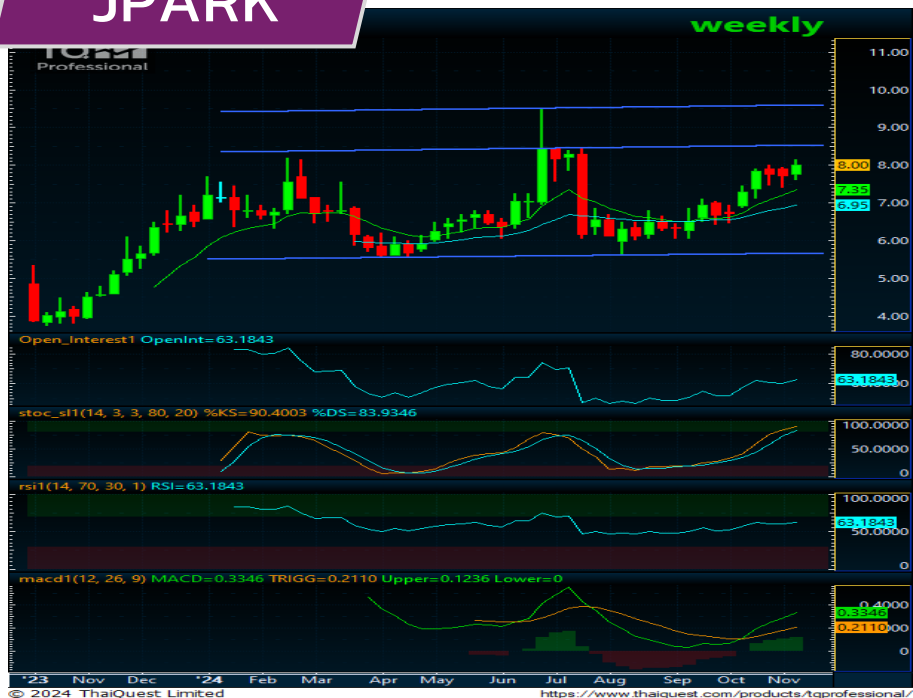
Recommend : ถือ / เก็งกำไร

แนวรับ	19.50	18.70
Target	21.00	23.00
Stop<	18.60	

รายงานฉบับนี้จัดทำในนามของบริษัทหลักทรัพย์ ไอรา จำกัด (มหาชน) ("ไอรา") เพื่อเป็นข้อมูลให้กับลูกค้าของไอราเท่านั้น มิได้เป็นการชี้แนะหรือเสนอแนะหรือเชิญชวนเพื่อการซื้อหรือขายหลักทรัพย์ใดๆ ผู้อ่านควรตัดสินใจหรือขายหลักทรัพย์โดยใช้วิจารณญาณของตนเอง ไอรา รวมทั้งพนักงานของบริษัท ปราศจากความรับผิดชอบในความเสียหายอันเกิดจากการใช้ข้อมูลในรายงานนี้ ไม่ว่าทางตรงหรือทางอ้อมทั้งหมดหรือบางส่วน และไม่ถือเป็นการรับประกันความถูกต้องสมบูรณ์และเชื่อถือได้ของข้อมูลในรายงานนี้ ไอรา และ/หรือ กรรมการบริษัท, พนักงานที่เกี่ยวข้อง อาจมีความสัมพันธ์กับ/หรืออาจให้บริการทางด้านวาณิชยกรรม และ/หรือ บริหารทางการเงินอื่นๆ กับบริษัทที่กล่าวถึงในรายงานฉบับนี้ ไอราขอสงวนสิทธิ์ในการเปลี่ยนแปลงความคิดเห็น หรือข้อมูลโดยไม่ต้องแจ้งล่วงหน้า เอกสารฉบับนี้ใช้ภายในไอราเท่านั้น มิได้จัดทำขึ้นสำหรับการลงพิมพ์ในหนังสือพิมพ์ หรือสื่ออื่นๆ แต่อย่างใด

รณรงค์เดช จันทรไพศาล, #066063
นักวิเคราะห์การลงทุนปัจจัยพื้นฐานด้านตลาดทุน / ปัจจัยทางเทคนิค
โทร 0-2268-1717 ต่อ 154 Email : narongdach.c@aira.co.th
วรภัทร เบนญาพุทธิรักษ์ ผู้ช่วยนักวิเคราะห์

JPARK



มุมมองทางเทคนิค: ในภาพรายสัปดาห์ ราคาแกว่งตัวออกด้านข้างอิงทางบวกในกรอบขนาดใหญ่ยืนเหนือ EMA10 Week ต่อเนื่อง ขณะที่เครื่องมือทางเทคนิค MACD, RSI และ SStO ให้สัญญาณซื้อ สำหรับภาพรายวันราคายืนเหนือ EMA10 วันได้ต่อเนื่องพยายามทำจุดสูงสุดใหม่ในภาพระยะสั้น ขณะที่เครื่องมือทางเทคนิค MACD วกตัวขึ้น พร้อม RSI และ SStO ให้สัญญาณซื้อ ทำให้คาดว่าราคามีโอกาสแกว่งตัวขึ้นได้ต่อ

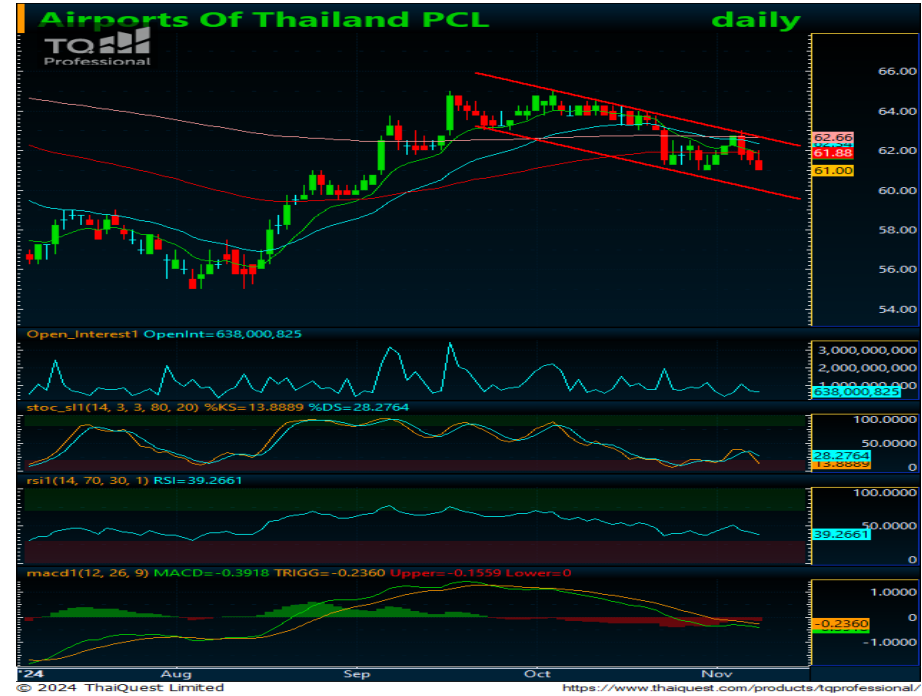
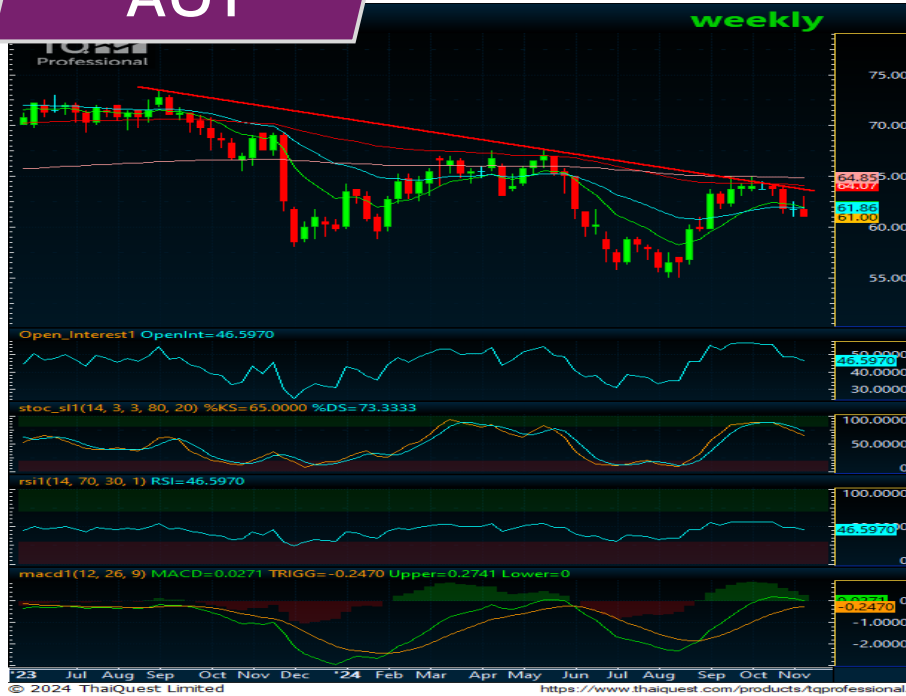
Recommend : ถือ / เก็งกำไร

แนวต้าน	7.80	7.50
Target	8.50	9.50
Stop<	7.35	

รายงานฉบับนี้จัดทำในนามของบริษัทหลักทรัพย์ ไอรา จำกัด (มหาชน) ("ไอรา") เพื่อเป็นข้อมูลให้กับลูกค้าของไอราเท่านั้น มิได้เป็นการชี้แนะหรือเสนอแนะหรือเชิญชวนเพื่อการซื้อหรือขายหลักทรัพย์ใดๆ ผู้ว่า
 ควบคุมดูแลหรือขายหลักทรัพย์โดยใช้จรรยาบรรณของตนเอง ไอรา รวมทั้งพนักงานของบริษัท ปราศจากความรับผิดชอบในความเสียหายอันเกิดจากการใช้ข้อมูลในรายงานนี้ ไม่ว่าทางตรงหรือทางอ้อม
 ทั้งหมดหรือบางส่วน และไม่ถือเป็นการรับประกันความถูกต้องสมบูรณ์และเชื่อถือได้ของข้อมูลในรายงานนี้ ไอรา และ/หรือ กรรมการบริษัท, พนักงานที่เกี่ยวข้อง อาจมีความสัมพันธ์กับ/หรืออาจให้บริการ
 ทางด้านพาณิชย์กิจ และ/หรือ บริหารทางการเงินอื่น ๆ กับบริษัทที่กล่าวถึงในรายงานฉบับนี้ ไอราขอสงวนสิทธิ์ในการเปลี่ยนแปลงความคิดเห็น หรือข้อมูลโดยไม่ต้องแจ้งล่วงหน้า เอกสารฉบับนี้ใช้ภายในไอรา
 เท่านั้น มิได้จัดทำขึ้นสำหรับการลงพิมพ์ในหนังสือพิมพ์ หรือสื่ออื่นๆ แต่อย่างใด

รณรงค์เดช จันทรไพศาล, #066063
 นักวิเคราะห์การลงทุนปัจจัยพื้นฐานด้านตลาดทุน / ปัจจัยทางเทคนิค
 โทร 0-2268-1717 ต่อ 154 Email : narongdach.c@aira.co.th
 วรภัทร เบนญาพุทธิรักษ์ ผู้ช่วยนักวิเคราะห์

AOT



มุมมองทางเทคนิค: ในภาพรายสัปดาห์ราคาายังอยู่ในภาพการวกลงหลังขึ้นทำจุดสูงสุดใหม่ในภาพระยะกลางก่อนหน้า ขณะที่เครื่องมือทางเทคนิค MACD วกลง พร้อม RSI และ SSTO ให้สัญญาณ Bearish Divergence สำหรับภาพรายวันราคาปรับตัวลงทดสอบแนวรับที่ EMA75 วันหลังทำจุดสูงสุดใหม่ต่ำลงและเคลื่อนไหวต่ำกว่า EMA10 วัน ขณะที่เครื่องมือทางเทคนิค MACD, RSI และ SSTO ให้สัญญาณขาย ทำให้คาดว่าราคามีโอกาสอ่อนตัวลงได้ต่อ

Recommend : Short Against Port

แนวต้าน	62.00	63.00
Target	60.00	58.00
Stop>	63.25	

รายงานฉบับนี้จัดทำในนามของบริษัทหลักทรัพย์ ไอรา จำกัด (มหาชน) ("ไอรา") เพื่อเป็นข้อมูลให้กับลูกค้าของไอราเท่านั้น มิได้เป็นการชี้นำหรือเสนอแนะหรือเชิญชวนเพื่อการซื้อหรือขายหลักทรัพย์ใดๆ ผู้ว่า
 ควบคุมดูแลหรือขายหลักทรัพย์โดยใช้วิจารณญาณของตนเอง ไอรา รวมทั้งพนักงานของบริษัท ปราศจากความรับผิดชอบในความเสียหายอันเกิดจากการใช้ข้อมูลในรายงานนี้ ไม่ว่าทางตรงหรือทางอ้อม
 ทั้งหมดหรือบางส่วน และไม่ถือเป็นการรับประกันความถูกต้องสมบูรณ์และเชื่อถือได้ของข้อมูลในรายงานนี้ ไอรา และ/หรือ กรรมการบริษัท, พนักงานที่เกี่ยวข้อง อาจมีความสัมพันธ์กับ/หรืออาจให้บริการ
 ทางด้านพาณิชย์รวมถึง และ/หรือ บริหารทางการเงินอื่นๆ กับบริษัทที่กล่าวถึงในรายงานฉบับนี้ ไอราขอสงวนสิทธิ์ในการเปลี่ยนแปลงความคิดเห็น หรือข้อมูลโดยไม่ต้องแจ้งล่วงหน้า เอกสารฉบับนี้ใช้ภายในไอรา
 เท่านั้น มิได้จัดทำขึ้นสำหรับการลงทุนในหนังสือพิมพ์ หรือสื่ออื่นๆ แต่อย่างใด

ณรงค์เดช จันทรโพธาคา, #066063
 นักวิเคราะห์การลงทุนปัจจัยพื้นฐานด้านตลาดทุน / ปัจจัยทางเทคนิค
 โทร 0-2268-1717 ต่อ 154 Email : narongdach.c@aira.co.th
 วรภัทร เบนญาพุทธรารักษ์ ผู้ช่วยนักวิเคราะห์