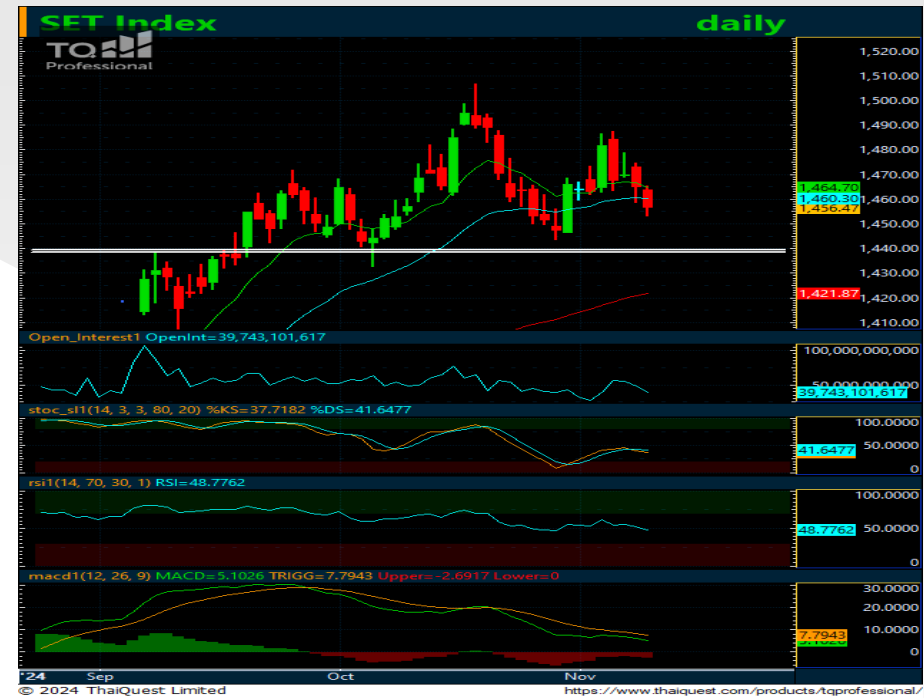
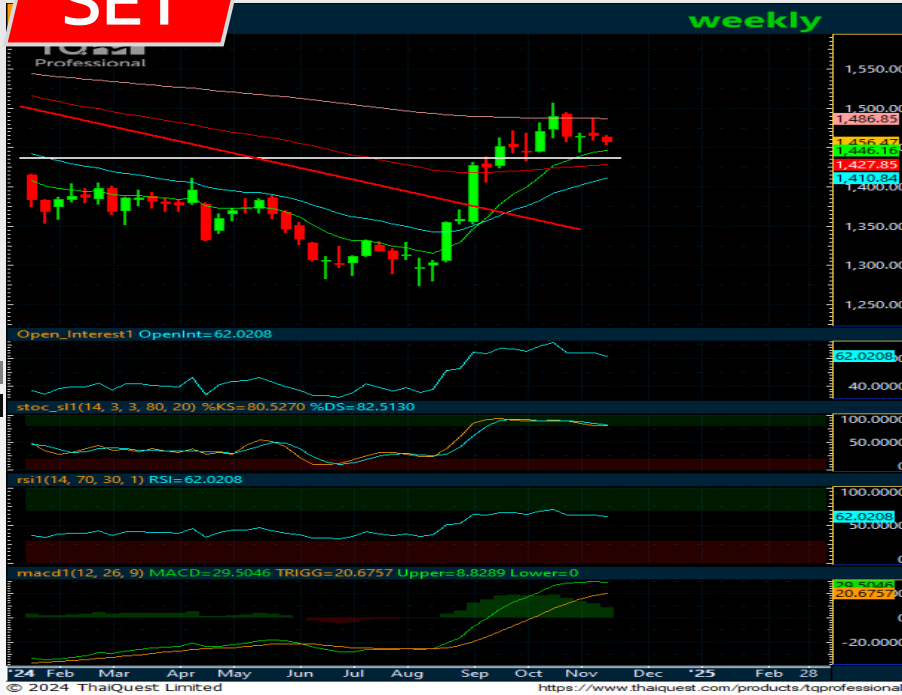


SET



มุมมองทางเทคนิค: ในภาพรายสัปดาห์ดัชนีแกว่งตัวออกด้านข้าง ยืนเหนือ EMA10 Week ได้อยู่ ขณะที่เครื่องมือทางเทคนิค MACD, RSI และ SSTO ยังอ่อนกำลังอยู่ สำหรับภาพรายวัน ดัชนีแกว่งตัวในกรอบ Systematic Triangle เคลื่อนไหวอยู่บริเวณ EMA10 วัน ขณะที่เครื่องมือทางเทคนิค MACD, RSI และ SSTO ยังอ่อนกำลังอยู่ ทำให้คาดว่าดัชนีมีโอกาสแกว่งตัวออกด้านข้างพักฐานได้ต่อฐานได้ต่อ

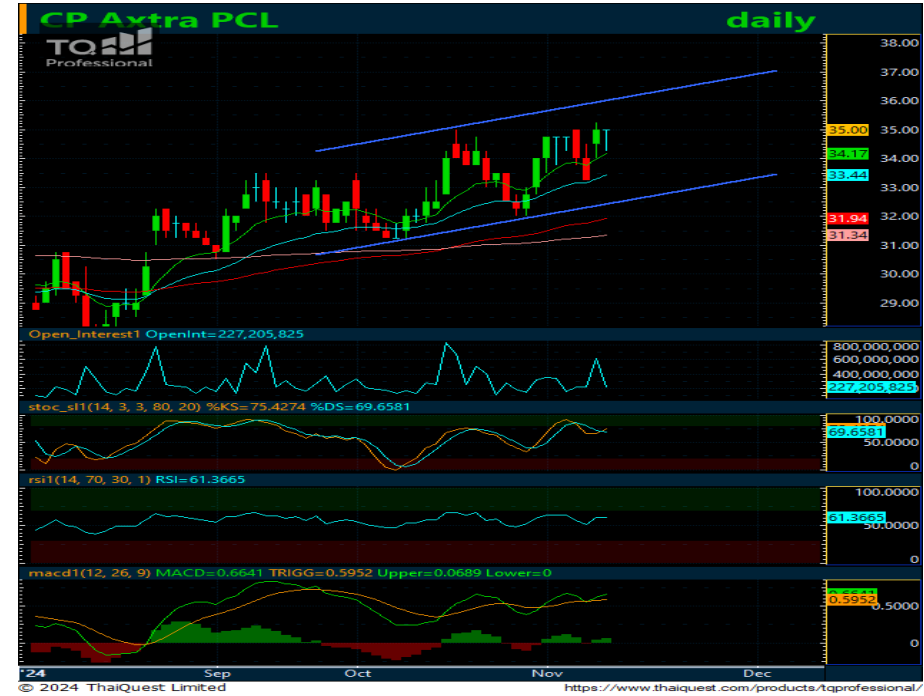
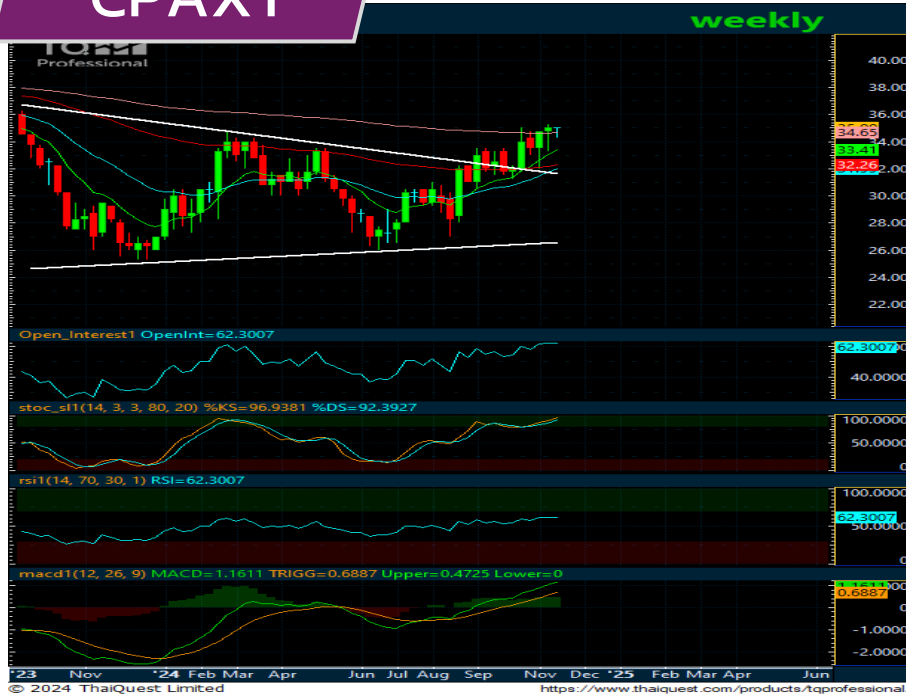
Strategy : เลือกเล่นหุ้นรายตัว

แนวรับ	1,453	1,449
แนวต้าน	1,460	1,466

รายงานฉบับนี้จัดทำในนามของบริษัทหลักทรัพย์ ไอรา จำกัด (มหาชน) ("ไอรา") เพื่อเป็นข้อมูลให้กับลูกค้าของไอราเท่านั้น มิได้เป็นการชี้แนะหรือเสนอแนะหรือเชิญชวนเพื่อการซื้อหรือขายหลักทรัพย์ใดๆ ผู้ว่า
 ควบคุมดูแลซื้อขายหลักทรัพย์โดยใช้วิจารณญาณของตนเอง ไอรา รวมทั้งพนักงานของบริษัท ปราศจากความรับผิดชอบในความเสียหายอันเกิดจากการใช้ข้อมูลในรายงานนี้ ไม่ว่าจะทางตรงหรือทางอ้อม
 ทั้งหมดหรือบางส่วน และไม่เป็นการรับประกันความถูกต้องสมบูรณ์และเชื่อถือได้ของข้อมูลในรายงานนี้ ไอรา และ/หรือ กรรมการบริษัท, พนักงานที่เกี่ยวข้อง อาจมีความสัมพันธ์กับ/หรืออาจให้บริการ
 ทางด้านวาณิชธนกิจ และ/หรือ บริหารทางการเงินอื่นแก่กับบริษัทที่กล่าวถึงในรายงานฉบับนี้ ไอราขอสงวนสิทธิ์ในการเปลี่ยนแปลงความคิดเห็น หรือข้อมูลโดยไม่ต้องแจ้งล่วงหน้า เอกสารฉบับนี้ใช้ภายในไอรา
 เท่านั้น มิได้จัดทำขึ้นสำหรับการลงพิมพ์ในหนังสือพิมพ์ หรือสื่ออื่นๆ แต่อย่างใด

รณรงค์เดช จันทรไพศาล, #066063
 นักวิเคราะห์การลงทุนปัจจัยพื้นฐานด้านตลาดทุน / ปัจจัยทางเทคนิค
 โทร 0-2268-1717 ต่อ 154 Email : narongdach@aira.co.th
 วรภัทร เบนญาพุทธิรักษ์ ผู้ช่วยนักวิเคราะห์

CPAXT



มุมมองทางเทคนิค: ในภาพรายสัปดาห์ ราคาปรับตัวขึ้นได้ต่อเนื่องหลัง Breakout แนวต้านที่กรอบ Systematic Triangle ทดสอบ EMA200 Week ขณะเครื่องมือทางเทคนิค MACD, RSI และ SSTO ให้สัญญาณซื้อ สำหรับภาพรายวัน ราคาอยู่ในกรอบทิศทางแนวโน้มขาขึ้นพยายามทำจุดสูงสุดใหม่ในภาพระยะสั้นอีกครั้ง แต่ยังอ่อนกำลังอยู่ ขณะที่เครื่องมือทางเทคนิค MACD และ SSTO ยังให้สัญญาณซื้อ แต่ RSI เริ่มอ่อนกำลัง ทำให้คาดว่าราคามีโอกาสแกว่งตัวออกด้านข้างภายในกรอบดังกล่าวต่อไป

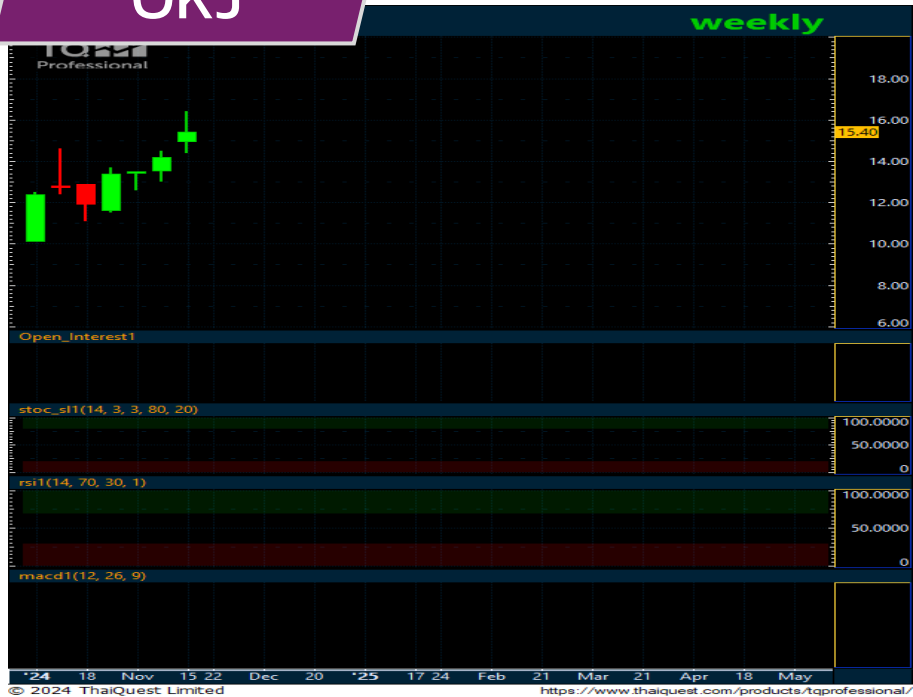
Recommend : ถือ / ซื้อสะสม

แนวรับ	34.50	33.50
Target	36.00	43.50
Stop<	33.00	

รายงานฉบับนี้จัดทำในนามของบริษัทหลักทรัพย์ ไอรา จำกัด (มหาชน) ("ไอรา") เพื่อเป็นข้อมูลให้กับลูกค้าของไอราเท่านั้น มิได้เป็นการชี้แนะหรือเสนอแนะหรือเชิญชวนเพื่อการซื้อหรือขายหลักทรัพย์ใดๆ ผู้อ่านควรตัดสินใจซื้อหรือขายหลักทรัพย์โดยใช้วิจารณญาณของตนเอง ไอรา รวมทั้งพนักงานของบริษัท ปรารถนาความรับผิดชอบในความเสียหายอันเกิดจากการใช้ข้อมูลในรายงานนี้ ไม่ว่าทางตรงหรือทางอ้อมทั้งหมดหรือบางส่วน และไม่ถือเป็นการรับประกันความถูกต้องสมบูรณ์และเชื่อถือได้ของข้อมูลในรายงานนี้ ไอรา และ/หรือ กรรมการบริษัท, พนักงานที่เกี่ยวข้อง อาจมีความสัมพันธ์กับ/หรืออาจให้บริการทางด้านวาณิชยกรรม และ/หรือ บริหารทางการเงินอื่น ๆ กับบริษัทที่กล่าวถึงในรายงานฉบับนี้ ไอราขอสงวนสิทธิ์ในการเปลี่ยนแปลงความคิดเห็น หรือข้อมูลโดยไม่ต้องแจ้งล่วงหน้า เอกสารฉบับนี้ใช้ภายในไอราเท่านั้น มิได้จัดทำขึ้นสำหรับการลงพิมพ์ในหนังสือพิมพ์ หรือสื่ออื่นๆ แต่อย่างใด

ศูนย์เคส โทร. 02-268-1717 ต่อ 154 Email : narongdach.c@aira.co.th
 วรรณกร เบนญาพุทธรักษ์ ผู้ช่วยนักวิเคราะห์

OKJ



มุมมองทางเทคนิค: ในภาพรายสัปดาห์ ราคาขจัดต่ำสุดใหม่สูงขึ้นได้ก่อนปรับตัวขึ้น ทำจุดสูงสุดใหม่ต่อเนื่อง สำหรับภาพรายวัน ราคาปรับตัวขึ้นทำ ATH ก่อนย่อตัวลงในระยะต่อมาในบริเวณกรอบแนวโน้มทิศทางขาขึ้น ขณะที่เครื่องมือทางเทคนิค SSTO และ RSI ให้สัญญาณซื้อ ทำให้คาดว่าราคามีโอกาสแกว่งตัวขึ้นได้ต่อ

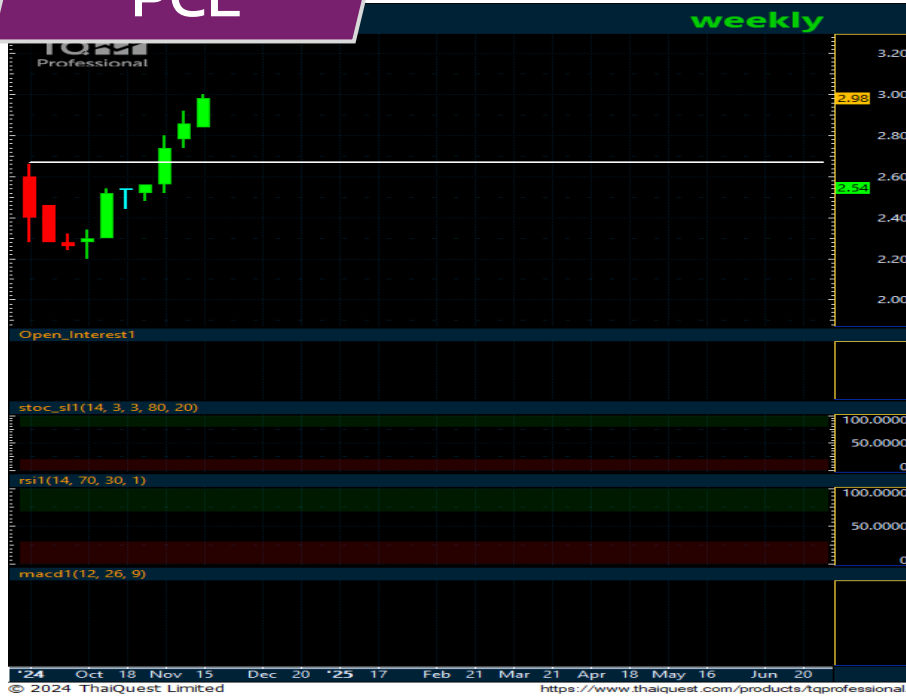
Recommend : เก็งกำไร

แนวรับ	14.40	14.00
Target	16.40	17.00
Stop<	13.70	

รายงานฉบับนี้จัดทำในนามของบริษัทหลักทรัพย์ ไอรา จำกัด (มหาชน) ("ไอรา") เพื่อเป็นข้อมูลให้กับลูกค้าของไอราเท่านั้น มิได้เป็นการชี้นำหรือเสนอแนะหรือเชิญชวนเพื่อการซื้อหรือขายหลักทรัพย์ใดๆ ผู้อ่านควรตัดสินใจซื้อหรือขายหลักทรัพย์โดยใช้วิจารณญาณของตนเอง ไอรา รวมทั้งพนักงานของบริษัท ปราศจากความรับผิดชอบในความเสียหายอันเกิดจากการใช้ข้อมูลในรายงานนี้ ไม่ว่าจะทางตรงหรือทางอ้อมทั้งหมดหรือบางส่วน และไม่ถือเป็นการรับประกันความถูกต้องสมบูรณ์และเชื่อถือได้ของข้อมูลในรายงานนี้ ไอรา และ/หรือ กรรมการบริษัท, พนักงานที่เกี่ยวข้อง อาจมีความสัมพันธ์กับ/หรืออาจให้บริการทางด้านวาณิชยกรรม และ/หรือ บริหารทางการเงินอื่นๆ กับบริษัทที่กล่าวถึงในรายงานฉบับนี้ ไอราขอสงวนสิทธิ์ในการเปลี่ยนแปลงความคิดเห็น หรือข้อมูลโดยไม่ต้องแจ้งล่วงหน้า เอกสารฉบับนี้ใช้ภายในไอราเท่านั้น มิได้จัดทำขึ้นสำหรับกรลงตลาดพิมพ์ในหนังสือพิมพ์ หรือสื่ออื่นๆ แต่อย่างใด

รณรงค์เดช จันทรโพธาคา, #066063
 นักวิเคราะห์การลงทุนปัจจัยพื้นฐานด้านตลาดทุน / ปัจจัยทางเทคนิค
 โทร 0-2268-1717 ต่อ 154 Email : narongdach.c@aira.co.th
 วรภัทร เบนญาพุทธิรักษ์ ผู้ช่วยนักวิเคราะห์

PCE



มุมมองทางเทคนิค: ในภาพรายสัปดาห์ ราคาปรับตัวขึ้นทำ ATH ได้ต่อเนื่องฟื้นตัวขึ้นในรูปแบบ V-Shape สำหรับภาพรายวัน ราคาปรับตัวขึ้นแกว่งตัวบริเวณ Middle line ของกรอบแนวโน้มขาขึ้น ในขณะที่ MACD, RSI และ SSTO ให้สัญญาณซื้อ ทำให้คาดว่าราคามีโอกาสแกว่งตัวขึ้นได้ต่อ

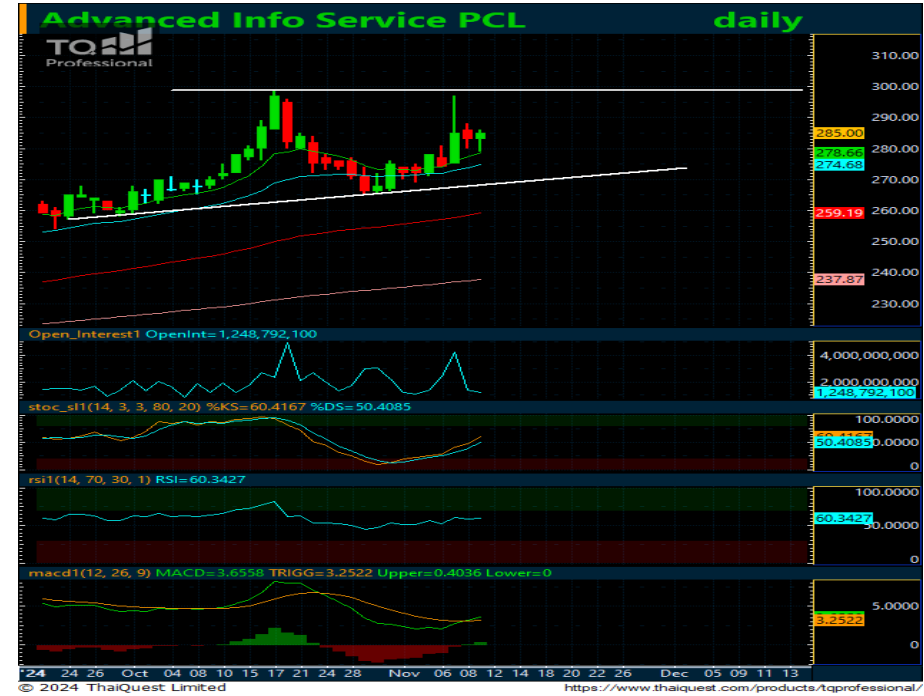
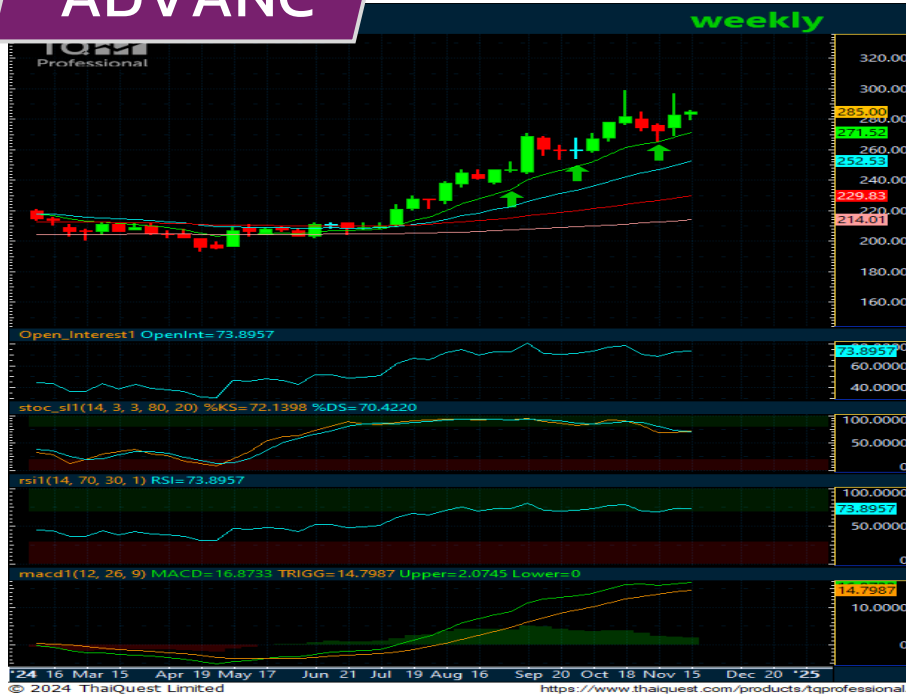
Recommend : ถือ / เก็บกำไร

แนวรับ	2.92	2.81
Target	3.11	3.20
Stop<	2.75	

รายงานฉบับนี้จัดทำในนามของบริษัทหลักทรัพย์ ไอรา จำกัด (มหาชน) ("ไอรา") เพื่อเป็นข้อมูลให้กับลูกค้าของไอราเท่านั้น มิได้เป็นการชี้นำหรือเสนอแนะหรือเชิญชวนเพื่อการซื้อหรือขายหลักทรัพย์ใดๆ ผู้อ่านควรตัดสินใจซื้อหรือขายหลักทรัพย์โดยใช้วิจารณญาณของตนเอง ไอรา รวมทั้งพนักงานของบริษัท ปราศจากความรับผิดชอบในความเสียหายอันเกิดจากการใช้ข้อมูลในรายงานนี้ ไม่ว่าทางตรงหรือทางอ้อมทั้งหมดหรือบางส่วน และไม่ถือเป็นการรับประกันความถูกต้องสมบูรณ์และเชื่อถือได้ของข้อมูลในรายงานนี้ ไอรา และ/หรือ กรรมการบริษัท, พนักงานที่เกี่ยวข้อง อาจมีความสัมพันธ์กับ/หรืออาจให้บริการทางด้านวิชาชีพอื่นถึง และ/หรือ บริหารทางการเงินอื่นฯ กับบริษัทที่กล่าวถึงในรายงานฉบับนี้ ไอราขอสงวนสิทธิ์ในการเปลี่ยนแปลงความคิดเห็น หรือข้อมูลโดยไม่ต้องแจ้งล่วงหน้า เอกสารฉบับนี้ใช้ภายในไอราเท่านั้น มิได้จัดทำขึ้นสำหรับการลงพิมพ์ในหนังสือพิมพ์ หรือสื่ออื่นๆ แต่อย่างใด

ณรงค์เดช จันทรไพศาล, #066063
 นักวิเคราะห์การลงทุนปัจจัยพื้นฐานด้านตลาดทุน / ปัจจัยทางเทคนิค
 โทร 0-2268-1717 ต่อ 154 Email : narongdach.c@aira.co.th
 วรภัทร เบนจางพุกการักษ์ ผู้ช่วยนักวิเคราะห์

ADVANC



มุมมองทางเทคนิค: ในภาพรายสัปดาห์ ราคาปรับตัวขึ้นต่อเนื่องย่อตัวลงบ้าง หลังพยายามทำจุดสูงสุดใหม่อีกครั้ง ขณะที่ MACD, RSI และ SSTO เริ่มชะลอกำลังลงบ้างแล้ว สำหรับภาพรายวัน ราคาย่อตัวลงหลังพยายามขึ้นทำจุดสูงสุดใหม่อีกครั้งในภาพระยะสั้น ยืนเหนือ EMA 10 วัน ขณะที่ MACD และ SSTO ให้สัญญาณซื้อ แต่ RSI ชะลอกำลังลง ทำให้คาดว่าราคามีโอกาสแกว่งตัวออกข้างอิงทางบวกได้ต่อ

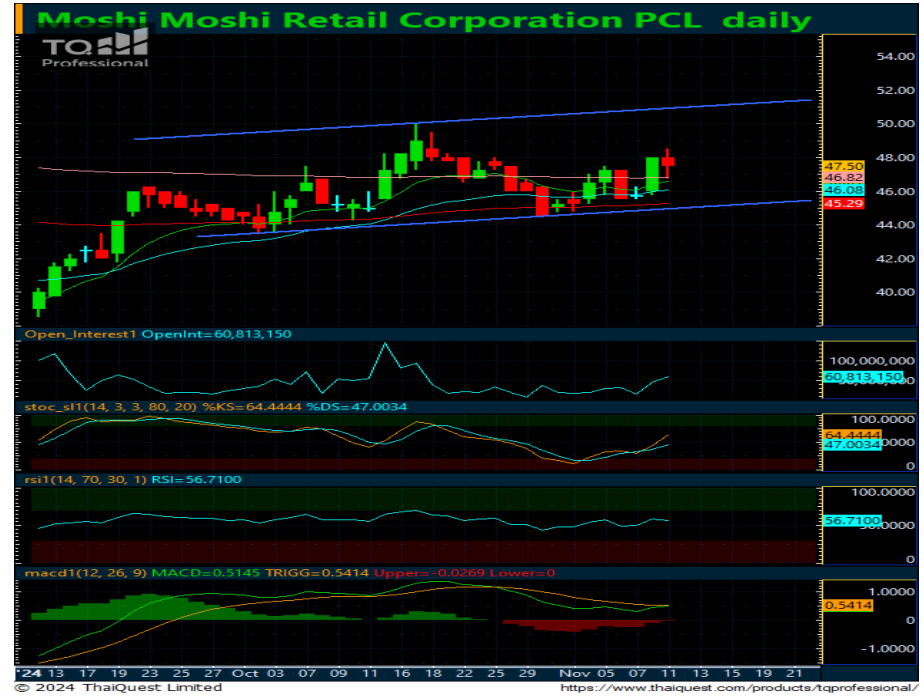
Recommend : ถือ / ซื้อสะสม

แนวรับ	282.00	278.00
Target	300.00	306.00
Stop<	274.00	

รายงานฉบับนี้จัดทำในนามของบริษัทหลักทรัพย์ ไอรา จำกัด (มหาชน) ("ไอรา") เพื่อเป็นข้อมูลให้กับลูกค้าของไอราเท่านั้น มิได้เป็นการชี้นำหรือเสนอแนะหรือเชิญชวนเพื่อการซื้อหรือขายหลักทรัพย์ใดๆ ผู้อ่านควรตัดสินใจหรือขายหลักทรัพย์โดยใช้วิจารณญาณของตนเอง ไอรา รวมทั้งพนักงานของบริษัท ปรารถนาความรับผิดชอบในความเสียหายอันเกิดจากการใช้ข้อมูลในรายงานนี้ ไม่ว่าจะทางตรงหรือทางอ้อมทั้งหมดหรือบางส่วน และไม่ถือเป็นการรับประกันความถูกต้องสมบูรณ์และเชื่อถือได้ของข้อมูลในรายงานนี้ ไอรา และ/หรือ กรรมการบริษัท, พนักงานที่เกี่ยวข้อง อาจมีความสัมพันธ์กับ/หรืออาจให้บริการทางด้านวิชาชีพอื่นถึง และ/หรือ บริหารทางการเงินอื่นๆ กับบริษัทที่กล่าวถึงในรายงานฉบับนี้ ไอราขอสงวนสิทธิ์ในการเปลี่ยนแปลงความคิดเห็น หรือข้อมูลโดยไม่ต้องแจ้งล่วงหน้า เอกสารฉบับนี้ใช้ภายในไอราเท่านั้น มิได้จัดทำขึ้นสำหรับการลงพิมพ์ในหนังสือพิมพ์ หรือสื่ออื่นๆ แต่อย่างใด

ณรงค์เดช จันทรโพคา, #066063
 นักวิเคราะห์การลงทุนปัจจัยพื้นฐานด้านตลาดทุน / ปัจจัยทางเทคนิค
 โทร 0-2268-1717 ต่อ 154 Email : narongdach.c@aira.co.th
 วรภัทร เบนญาพุทธิรักษ์ ผู้ช่วยนักวิเคราะห์

MOSHI



มุมมองทางเทคนิค: ในภาพรายสัปดาห์ ราคาแกว่งตัวออกข้างหลัง Break แนวต้านทิศทาง แนวโน้มขาลง พร้อมพยายามขึ้นเหนือ EMA 75 week ในขณะที่เครื่องมือทางเทคนิค MACD เริ่มฟื้นกำลังขึ้น RSI และ SSTO ยังชะลอกำลังอยู่ สำหรับภาพรายวัน ราคาฟื้นตัวขึ้นทำจุดสูงสุดใหม่ก่อนจะย่อตัวลงในภาวะระยะสั้น พยายามขึ้นเหนือEMA 10 และ 200 วันขณะที่ MACD วกตัวขึ้นเข้าใกล้ Signal line และ SSTO ให้สัญญาณซื้อ แต่ RSI ยังชะลอกำลังอยู่ ทำให้คาดว่าราคามีโอกาสแกว่งตัวออกข้างอิงทางบวกได้ต่อ

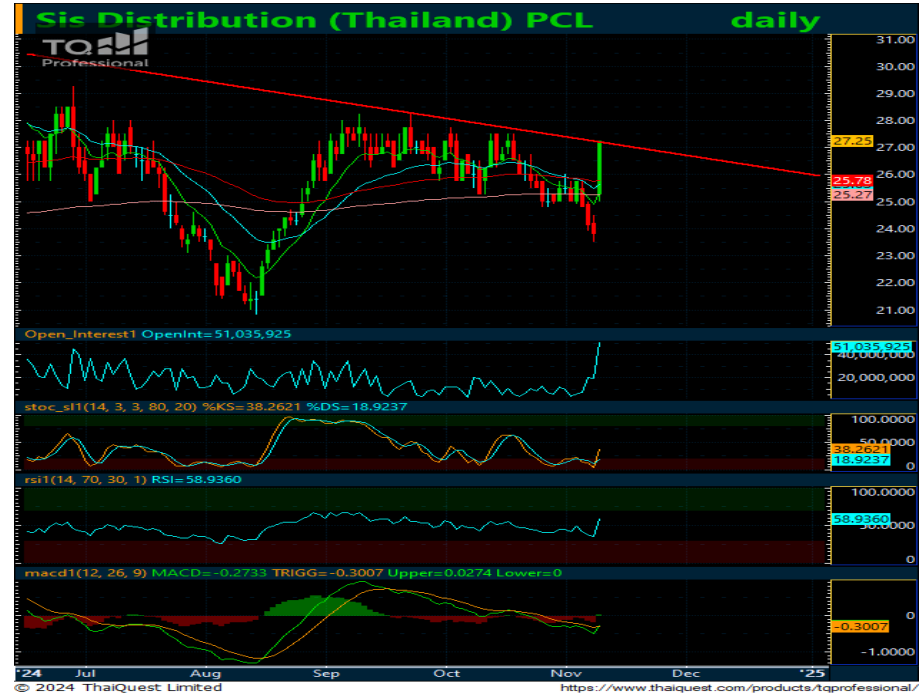
Recommend : ซื้อเล่นสั้น

แนวรับ	46.00	45.00
Target	50.00	53.00
Stop<	43.50	

รายงานฉบับนี้จัดทำในนามของบริษัทหลักทรัพย์ ไอรา จำกัด (มหาชน) ("ไอรา") เพื่อเป็นข้อมูลให้กับลูกค้าของไอราเท่านั้น มิได้เป็นการชี้นำหรือเสนอแนะหรือเชิญชวนเพื่อการซื้อหรือขายหลักทรัพย์ใดๆ ผู้ว่า
 ควบคุมดูแลหรือขายหลักทรัพย์โดยใช้วิชาความรู้ของตนเอง ไอรา รวมทั้งพนักงานของบริษัท ปราศจากความรับผิดชอบในความเสียหายอันเกิดจากการใช้ข้อมูลในรายงานนี้ ไม่ว่าทางตรงหรือทางอ้อม
 ทั้งหมดหรือบางส่วน และไม่เป็นการรับประกันความถูกต้องสมบูรณ์และเชื่อถือได้ของข้อมูลในรายงานนี้ ไอรา และ/หรือ กรรมการบริษัท, พนักงานที่เกี่ยวข้อง อาจมีความสัมพันธ์กับ/หรืออาจให้บริการ
 ทางด้านวาณิชธนกิจ และ/หรือ บริหารทางการเงินอื่น ๆ กับบริษัทที่กล่าวถึงในรายงานฉบับนี้ ไอราขอสงวนสิทธิ์ในการเปลี่ยนแปลงความคิดเห็น หรือข้อมูลโดยไม่ต้องแจ้งล่วงหน้า เอกสารฉบับนี้ใช้ภายในไอรา
 เท่านั้น มิได้จัดทำขึ้นสำหรับการลงพิมพ์ในหนังสือพิมพ์ หรือสื่ออื่นๆ แต่อย่างใด

นครงค์เดช จันทรไพศาล, #066063
 นักวิเคราะห์การลงทุนปัจจัยพื้นฐานด้านตลาดทุน / ปัจจัยทางเทคนิค
 โทร 0-2268-1717 ต่อ 154 Email : narongdach@aira.co.th
 วรภัทร เบนญาพุทธิรักษ์ ผู้ช่วยนักวิเคราะห์

SIS



มุมมองทางเทคนิค: ในภาพรายสัปดาห์ ราคาปรับตัวขึ้นทดสอบแนวต้านทิศทางแนวโน้มขาลง พยายามยืนเหนือ EMA 10 และ 25 วัน ในขณะที่ MACD, RSI และ SStO ให้สัญญาณซื้อ **สำหรับภาพรายวัน** ราคาปรับตัวขึ้นแรง ทดสอบแนวต้านของกรอบทิศทางแนวโน้มขาลง ในขณะที่ MACD วกตัวขึ้นตัด Signal line พร้อม RSI และ SStO ให้สัญญาณซื้อ ทำให้คาดว่าราคามีโอกาสแกว่งตัวขึ้นได้ต่อ

Recommend : ย่อซื้อ

แนวรับ	26.50	25.50
Target	31.00	35.00
Stop<	24.90	

รายงานฉบับนี้จัดทำในนามของบริษัทหลักทรัพย์ ไอรา จำกัด (มหาชน) ("ไอรา") เพื่อเป็นข้อมูลให้กับลูกค้าของไอราเท่านั้น มิได้เป็นการชี้นำหรือเสนอแนะหรือเชิญชวนเพื่อการซื้อหรือขายหลักทรัพย์ใดๆ ผู้ว่า
 ควบคุมดูแลหรือขายหลักทรัพย์โดยใช้วิชาญาณของตนเอง ไอรา รวมทั้งพนักงานของบริษัท ปราศจากความรับผิดชอบในความเสียหายอันเกิดจากการใช้ข้อมูลในรายงานนี้ ไม่ว่าจะทางตรงหรือทางอ้อม
 ทั้งหมดหรือบางส่วน และไม่เป็นการรับประกันความถูกต้องสมบูรณ์และเชื่อถือได้ของข้อมูลในรายงานนี้ ไอรา และ/หรือ กรรมการบริษัท, พนักงานที่เกี่ยวข้อง อาจมีความสัมพันธ์กับ/หรืออาจให้บริการ
 ทางด้านพาณิชย์รวมถึง และ/หรือ บริหารทางการเงินอื่นๆ กับบริษัทที่กล่าวถึงในรายงานฉบับนี้ ไอราขอสงวนสิทธิ์ในการเปลี่ยนแปลงความคิดเห็น หรือข้อมูลโดยไม่ต้องแจ้งล่วงหน้า เอกสารฉบับนี้ใช้ภายในไอรา
 เท่านั้น มิได้จัดทำขึ้นสำหรับการลงพิมพ์ในหนังสือพิมพ์ หรือสื่ออื่นๆ แต่อย่างใด

รณรงค์เดช จันทรโพธา, #066063
 นักวิเคราะห์การลงทุนปัจจัยพื้นฐานด้านตลาดทุน / ปัจจัยทางเทคนิค
 โทร 0-2268-1717 ต่อ 154 Email : narongdach@aira.co.th
 วรภัทร เบนญาพุทธิรักษ์ ผู้ช่วยนักวิเคราะห์