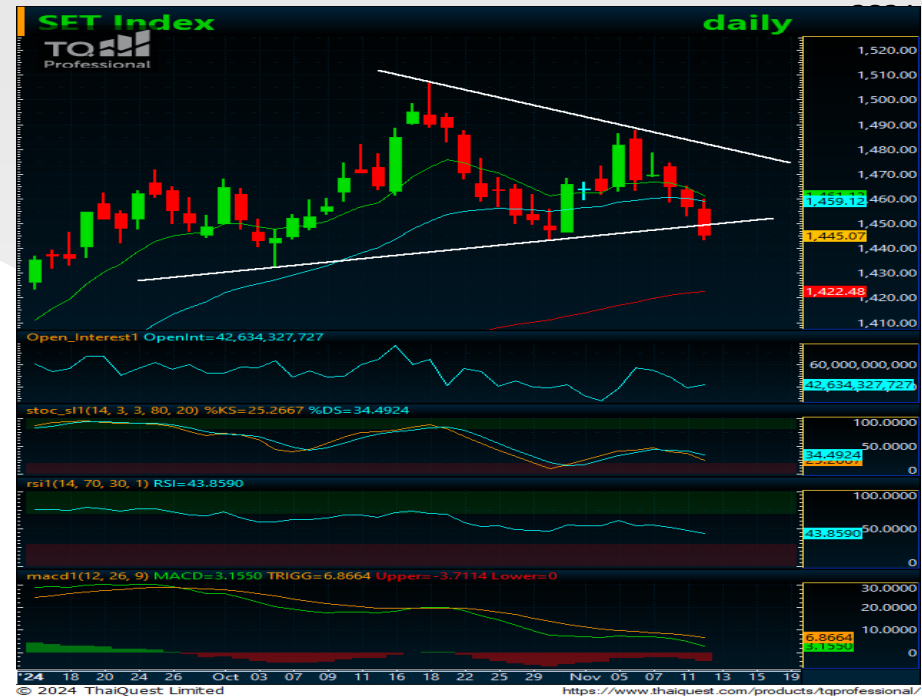
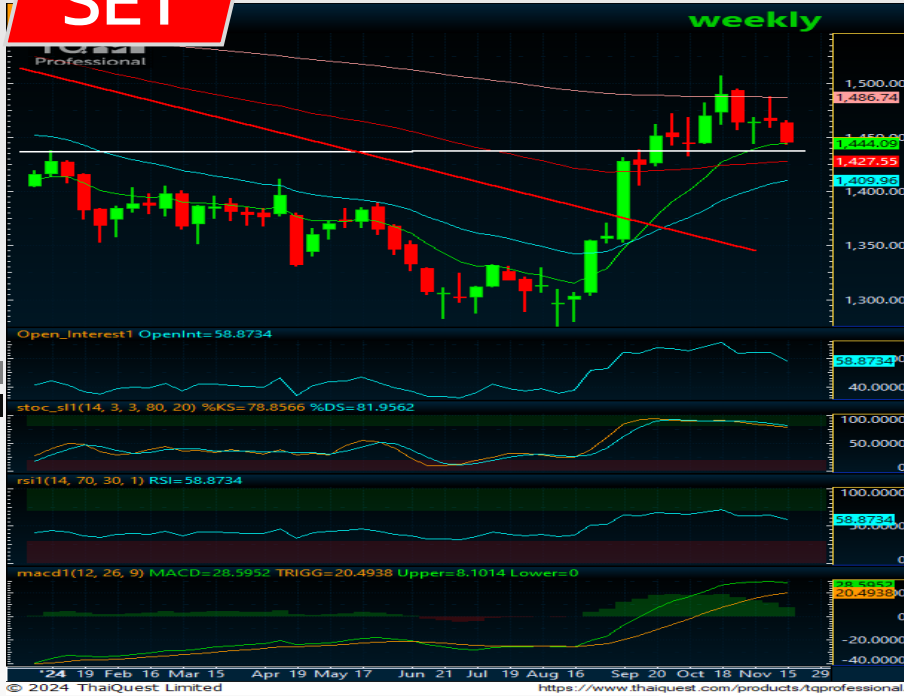


**SET**



**มุมมองทางเทคนิค:** ในภาพรายสัปดาห์ดัชนีแกว่งตัวออกด้านข้างขึ้นเหนือ EMA10 Week ได้อยู่ ขณะที่เครื่องมือทางเทคนิค MACD, RSI และ SSto ยังอ่อนกำลังอยู่ สำหรับภาพรายวัน ดัชนีแกว่งตัวหลุดแนวรับที่กรอบ Systematic Triangle พร้อมทั้งเคลื่อนไหวอยู่บริเวณต่ำกว่า EMA10 วัน ขณะที่เครื่องมือทางเทคนิค MACD, RSI และ SSto ยังอ่อนกำลังอยู่ ทำให้คาดว่าดัชนีมีโอกาสแกว่งตัวออกด้านข้างพักฐานได้ต่อ

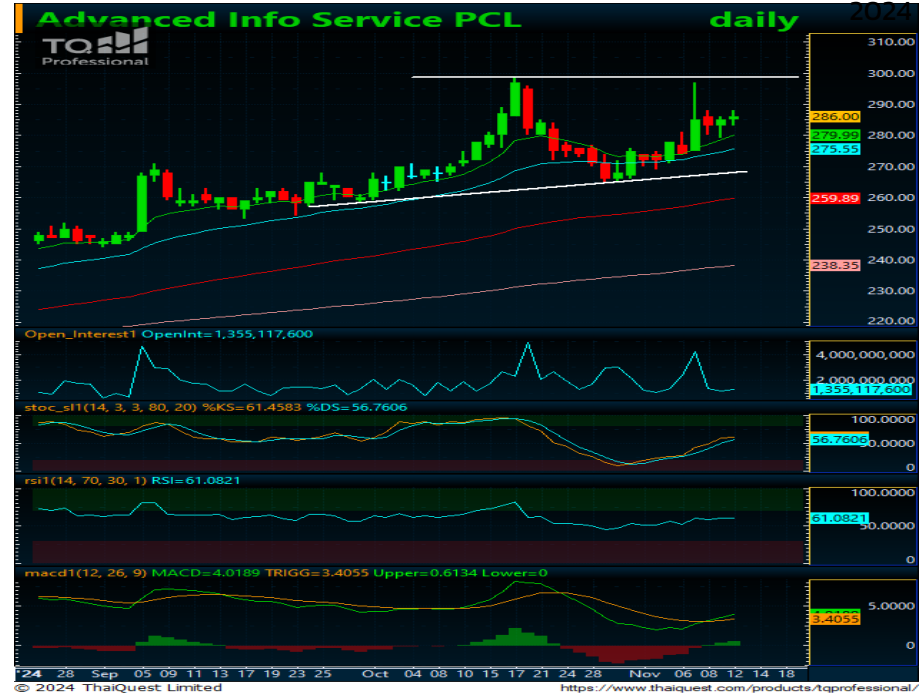
**Strategy : เลือกเล่นหุ้นรายตัว**

แนวรับ	1,443	1,432
แนวต้าน	1,450	1,460

รายงานฉบับนี้จัดทำในนามของบริษัทหลักทรัพย์ ไอรา จำกัด (มหาชน) ("ไอรา") เพื่อเป็นข้อมูลให้กับลูกค้าของไอราเท่านั้น มิได้เป็นการชี้นำหรือเสนอแนะหรือเชิญชวนเพื่อการซื้อหรือขายหลักทรัพย์ใดๆ ผู้ว่า  
 ควบคุมดูแลซื้อขายหลักทรัพย์โดยใช้วิจารณญาณของตนเอง ไอรา รวมถึงพนักงานของบริษัท ปราศจากความรับผิดชอบในความเสียหายอันเกิดจากการใช้ข้อมูลในรายงานนี้ ไม่ว่าทางตรงหรือทางอ้อม  
 ทั้งหมดหรือบางส่วน และไม่ถือเป็นการรับประกันความถูกต้องสมบูรณ์และเชื่อถือได้ของข้อมูลในรายงานนี้ ไอรา และ/หรือ กรรมการบริษัท, พนักงานที่เกี่ยวข้อง อาจมีความสัมพันธ์กับ/หรืออาจให้บริการ  
 ทางด้านวาณิชยกรรม และ/หรือ บริหารทางการเงินอื่นๆ กับบริษัทที่กล่าวถึงในรายงานฉบับนี้ ไอราขอสงวนสิทธิ์ในการเปลี่ยนแปลงความคิดเห็น หรือข้อมูลโดยไม่ต้องแจ้งล่วงหน้า เอกสารฉบับนี้ใช้ภายในไอรา  
 เท่านั้น มิได้จัดทำขึ้นสำหรับการลงพิมพ์ในหนังสือพิมพ์ หรือสื่ออื่นๆ แต่อย่างใด

ศูนย์เคส โทร. 066063  
 บัณฑิตศึกษา กองทุนวิจัยพื้นฐานด้านตลาดทุน / ปัจจัยทางเทคนิค  
 โทร 0-2268-1717 ต่อ 154 Email : [narongdach.c@aira.co.th](mailto:narongdach.c@aira.co.th)  
 วรภัทร เบนญาพุทธิรักษ์ ผู้ช่วยนักวิเคราะห์

## ADVANC



**มุมมองทางเทคนิค:** ในภาพรายสัปดาห์ ราคาปรับตัวขึ้นต่อเนื่องพยายามทำจุดสูงสุดใหม่อีกครั้ง ยืนเหนือ EMA10 Week ต่อเนื่อง ขณะที่เครื่องมือทางเทคนิค MACD, RSI และ SSTO เริ่มชะลอกำลังลงบ้างแล้ว **สำหรับภาพรายวัน** ราคาแกว่งตัวออกข้างพยายามขึ้นทำจุดสูงสุดใหม่อีกครั้งในภาพระยะสั้น ยืนเหนือ EMA 10 วัน ขณะที่เครื่องมือทางเทคนิค MACD วกตัวขึ้นตัด Signal line แต่ RSI และ SSTO ชะลอกำลังลง ทำให้คาดว่าราคามีโอกาสแกว่งตัวออกข้างอิงทางบวกได้ต่อ

**Recommend : ถือ / ซื้อสะสม**

<b>แนวรับ</b>	<b>282.00</b>	<b>278.00</b>
<b>Target</b>	<b>300.00</b>	<b>306.00</b>
<b>Stop&lt;</b>	<b>274.00</b>	

รายงานฉบับนี้จัดทำในนามของบริษัทหลักทรัพย์ ไอรา จำกัด (มหาชน) ("ไอรา") เพื่อเป็นข้อมูลให้กับลูกค้าของไอราเท่านั้น มิได้เป็นการชี้แนะหรือเสนอแนะหรือเชิญชวนเพื่อการซื้อขายหลักทรัพย์ใดๆ ผู้อ่านควรตัดสินใจซื้อขายหลักทรัพย์โดยใช้วิจารณญาณของตนเอง ไอรา รวมทั้งพนักงานของบริษัท ปราศจากความรับผิดชอบในความเสียหายอันเกิดจากการใช้ข้อมูลในรายงานนี้ ไม่ว่าจะทางตรงหรือทางอ้อมทั้งหมดหรือบางส่วน และไม่ถือเป็นการรับประกันความถูกต้องสมบูรณ์และเชื่อถือได้ของข้อมูลในรายงานนี้ ไอรา และ/หรือ กรรมการบริษัท, พนักงานที่เกี่ยวข้อง อาจมีความสัมพันธ์กับ/หรืออาจให้บริการทางด้านวาณิชยกรรม และ/หรือ บริหารทางการเงินอื่นๆ กับบริษัทที่กล่าวถึงในรายงานฉบับนี้ ไอราขอสงวนสิทธิ์ในการเปลี่ยนแปลงความคิดเห็น หรือข้อมูลโดยไม่ต้องแจ้งล่วงหน้า เอกสารฉบับนี้ใช้ภายในไอราเท่านั้น มิได้จัดทำขึ้นสำหรับการตลาดตีพิมพ์ในหนังสือพิมพ์ หรือสื่ออื่นๆ แต่อย่างใด

ณรงค์เดช จันทรโพธา, #066063  
 นักวิเคราะห์การลงทุนปัจจัยพื้นฐานด้านตลาดทุน / ปัจจัยทางเทคนิค  
 โทร 0-2268-1717 ต่อ 154 Email : [narongdach.c@aira.co.th](mailto:narongdach.c@aira.co.th)  
 วรภัทร เบนญาพุทธิรักษ์ ผู้ช่วยนักวิเคราะห์

## BTS



**มุมมองทางเทคนิค:** ในภาพรายสัปดาห์ ราคา Break แนวต้านทิศทางแนวโน้มขาลงพยายามยืนเหนือ EMA25 week ขณะที่เครื่องมือทางเทคนิค MACD และ SSTO ให้สัญญาณซื้อ แต่ RSI ยังชะลอกำลังอยู่ สำหรับภาพรายวัน ราคาแกว่งออกข้างบริเวณแนวต้านของจุดสูงสุดก่อนหน้า พร้อมยืนเหนือ EMA 10 วัน ขณะที่เครื่องมือทางเทคนิค MACD วกตัวลงตัด Signal line และ SSTO ให้สัญญาณซื้อ ทำให้คาดว่าราคามีโอกาสแกว่งตัวออกข้างได้ต่อ

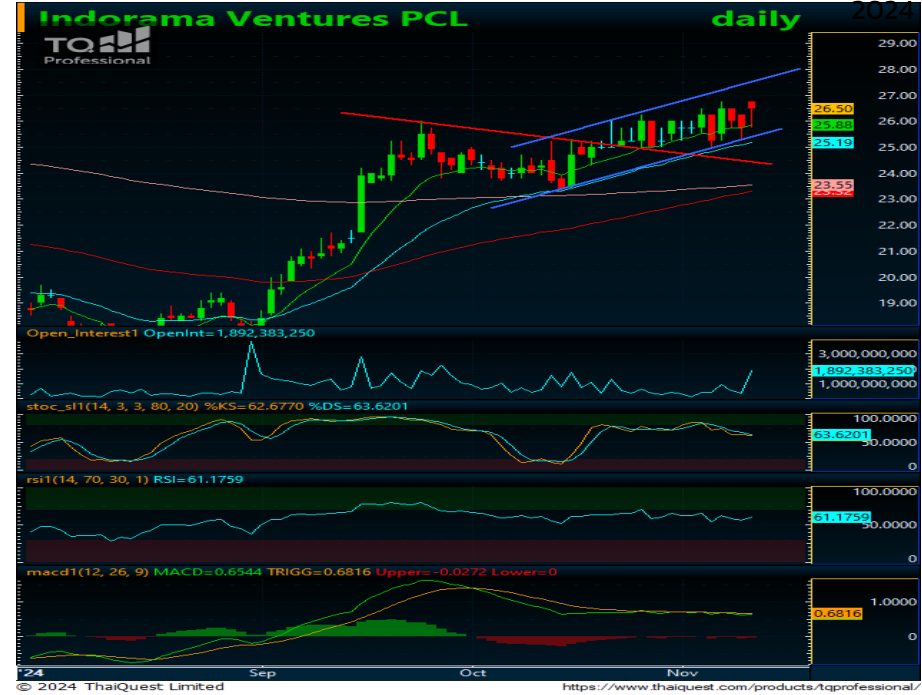
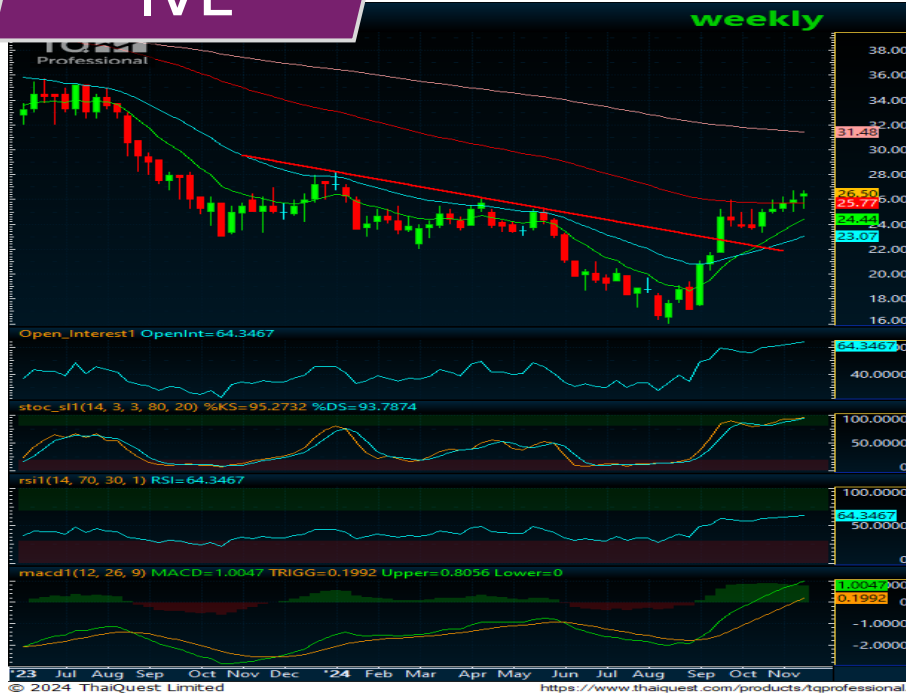
### Recommend : ถือ / ซื้อสะสม

<b>แนวรับ</b>	<b>4.88</b>	<b>4.78</b>
<b>Target</b>	<b>5.20</b>	<b>5.50</b>
<b>Stop&lt;</b>	<b>4.68</b>	

รายงานฉบับนี้จัดทำในนามของบริษัทหลักทรัพย์ ไอรา จำกัด (มหาชน) ("ไอรา") เพื่อเป็นข้อมูลให้กับลูกค้าของไอราเท่านั้น มิได้เป็นการชี้นำหรือเสนอแนะหรือเชิญชวนเพื่อการซื้อหรือขายหลักทรัพย์ใดๆ ผู้อ่านควรตัดสินใจซื้อหรือขายหลักทรัพย์โดยใช้วิจารณญาณของตนเอง ไอรา รวมทั้งพนักงานของบริษัท ปราศจากความรับผิดชอบในความเสียหายอันเกิดจากการใช้ข้อมูลในรายงานนี้ ไม่ว่าทางตรงหรือทางอ้อมทั้งหมดหรือบางส่วน และไม่ถือเป็นการรับประกันความถูกต้องสมบูรณ์และเชื่อถือได้ของข้อมูลในรายงานนี้ ไอรา และ/หรือ กรรมการบริษัท, พนักงานที่เกี่ยวข้อง อาจมีความสัมพันธ์กับ/หรืออาจให้บริการทางด้านวิชาชีพอื่นถึง และ/หรือ บริหารทางการเงินอื่นฯ กับบริษัทที่กล่าวถึงในรายงานฉบับนี้ ไอราขอสงวนสิทธิ์ในการเปลี่ยนแปลงความคิดเห็น หรือข้อมูลโดยไม่ต้องแจ้งล่วงหน้า เอกสารฉบับนี้ใช้ภายในไอราเท่านั้น มิได้จัดทำขึ้นสำหรับการตลาดตีพิมพ์ในหนังสือพิมพ์ หรือสื่ออื่นๆ แต่อย่างใด

ณรงค์เดช จันทรโพคา, #066063  
 นักวิเคราะห์การลงทุนปัจจัยพื้นฐานด้านตลาดทุน / ปัจจัยทางเทคนิค  
 โทร 0-2268-1717 ต่อ 154 Email : [narongdach.c@aira.co.th](mailto:narongdach.c@aira.co.th)  
 วรภัทร เบนญาพุทธรักษ์ ผู้ช่วยนักวิเคราะห์

## IVL



**มุมมองทางเทคนิค:** ในภาพรายสัปดาห์ ราคาปรับตัวขึ้นต่อเนื่องพยายามยืนเหนือ EMA 75 week ในขณะที่เครื่องทางเทคนิค MACD, RSI และ SSTO ให้สัญญาณซื้อสำหรับภาพรายวัน ราคาพยายามทำจุดสูงสุดใหม่ในภาพระยะสั้นในกรอบแนวโน้มทิศทางขาขึ้น ขณะที่เครื่องมือทางเทคนิค MACD และ SSTO ยังชะลอกำลังอยู่ แต่ RSI เริ่มฟื้นกำลังขึ้น ทำให้คาดว่าราคามีโอกาสแกว่งตัวออกข้างพักฐานต่อได้

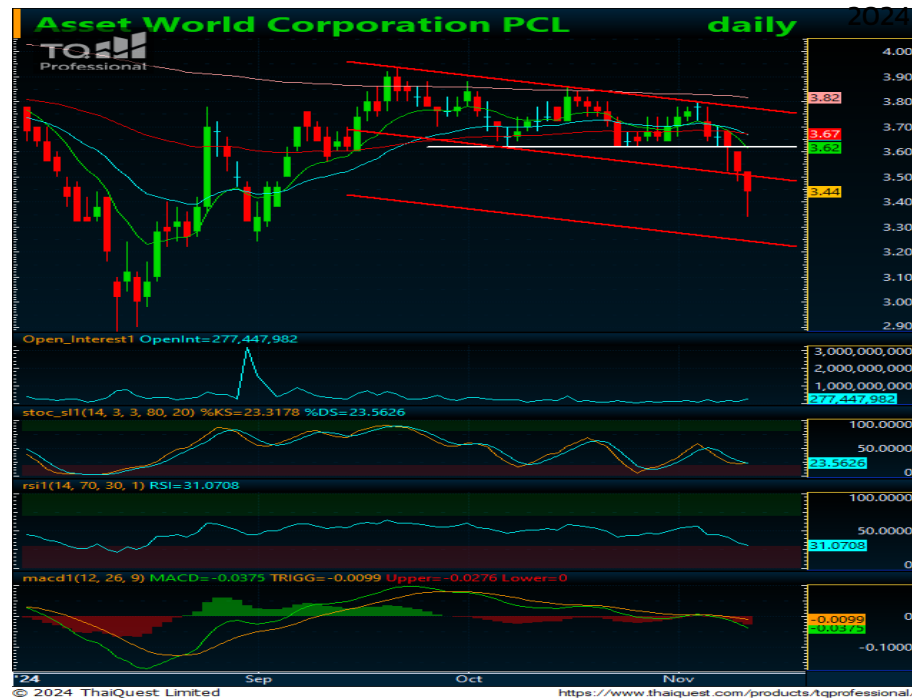
### Recommend : ถือ / ซื้อสะสม

<b>แนวรับ</b>	<b>26.00</b>	<b>25.00</b>
<b>Target</b>	<b>28.00</b>	<b>31.00</b>
<b>Stop&lt;</b>	<b>24.90</b>	

รายงานฉบับนี้จัดทำในนามของบริษัทหลักทรัพย์ ไอรา จำกัด (มหาชน) ("ไอรา") เพื่อเป็นข้อมูลให้กับลูกค้าของไอราเท่านั้น มิได้เป็นการชี้นำหรือเสนอแนะหรือเชิญชวนเพื่อการซื้อหรือขายหลักทรัพย์ใดๆ ผู้อ่านควรตัดสินใจหรือขายหลักทรัพย์โดยใช้วิจารณญาณของตนเอง ไอรา รวมทั้งพนักงานของบริษัท ปราศจากความรับผิดชอบในความเสียหายอันเกิดจากการใช้ข้อมูลในรายงานนี้ ไม่ว่าจะทางตรงหรือทางอ้อมทั้งหมดหรือบางส่วน และไม่ถือเป็นการรับประกันความถูกต้องสมบูรณ์และเชื่อถือได้ของข้อมูลในรายงานนี้ ไอรา และ/หรือ กรรมการบริษัท, พนักงานที่เกี่ยวข้อง อาจมีความสัมพันธ์กับ/หรืออาจให้บริการทางด้านวาณิชธนกิจ และ/หรือ บริหารทางการเงินอื่นๆ กับบริษัทที่กล่าวถึงในรายงานฉบับนี้ ไอราขอสงวนสิทธิ์ในการเปลี่ยนแปลงความคิดเห็น หรือข้อมูลโดยไม่ต้องแจ้งล่วงหน้า เอกสารฉบับนี้ใช้ภายในไอราเท่านั้น มิได้จัดทำขึ้นสำหรับการลงตีพิมพ์ในหนังสือพิมพ์ หรือสื่ออื่นๆ แต่อย่างใด

ศูนย์เคส โทร. 066063  
 บริษัทเร้าการลงทุนปัจจัยพื้นฐานด้านตลาดทุน / ปัจจัยทางเทคนิค  
 โทร 0-2268-1717 ต่อ 154 Email : [narongdach.co@aira.co.th](mailto:narongdach.co@aira.co.th)  
 วรภัทร เบนญาพุทธิรักษ์ ผู้ช่วยนักวิเคราะห์

## AWC



**มุมมองทางเทคนิค:** ในภาพรายสัปดาห์ ราคาปรับตัวลงหลังขึ้นทดสอบแนวต้านของกรอบทิศทางแนวโน้มขาลง แต่ไม่ผ่าน ขณะที่เครื่องมือทางเทคนิค MACD วกตัวลงเข้าใกล้ Signal line RSI และ SSTO ให้สัญญาณขาย สำหรับภาพรายวัน ราคาปรับตัวลงต่อเนื่องทำจุดต่ำสุดใหม่ในภาพระยะสั้น พร้อม Break Middle line ของกรอบแนวโน้มทิศทางขาลง ขณะที่เครื่องมือทางเทคนิค MACD, RSI และ SSTO ให้สัญญาณขาย ทำให้คาดว่าราคามีโอกาสปรับตัวลงได้ต่อ

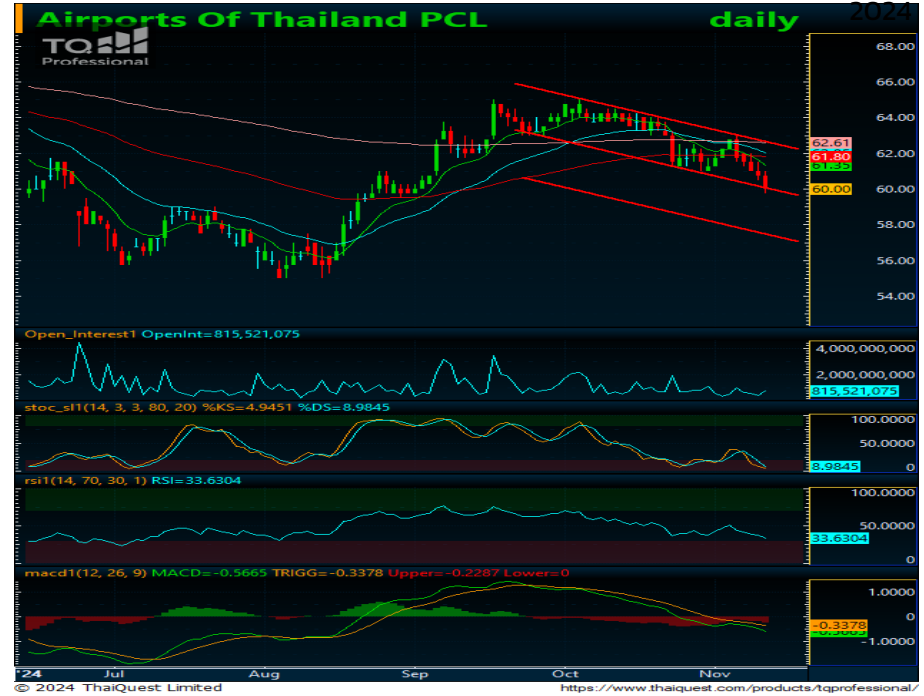
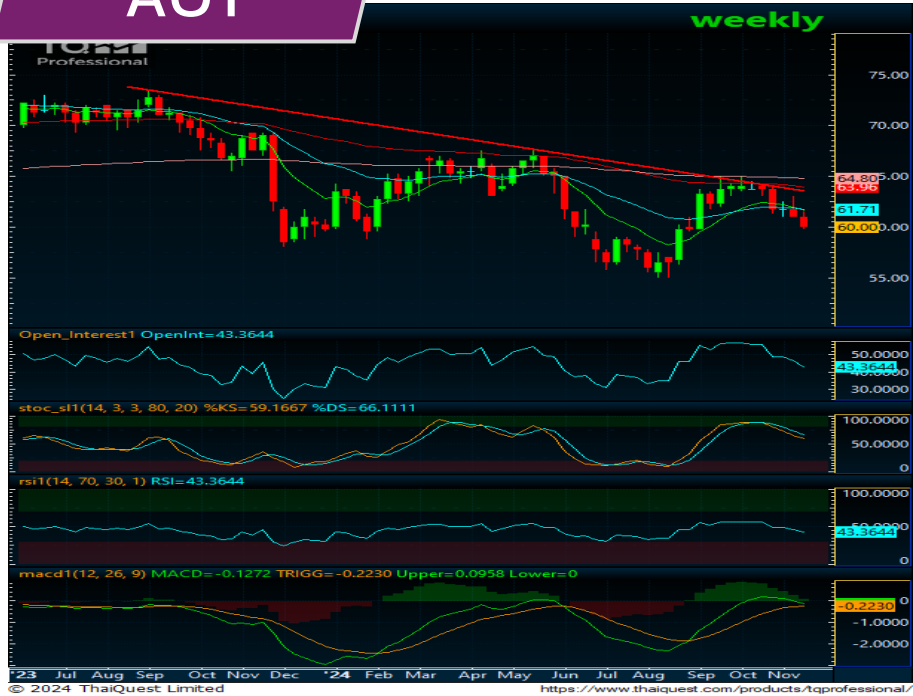
## Recommend : ขายลดความเสี่ยง

แนวต้าน	3.50	3.60
Target	3.20	3.00
Stop>	3.68	

รายงานฉบับนี้จัดทำในนามของบริษัทหลักทรัพย์ ไอรา จำกัด (มหาชน) ("ไอรา") เพื่อเป็นข้อมูลให้กับลูกค้าของไอราเท่านั้น มิได้เป็นการชี้นำหรือเสนอแนะหรือเชิญชวนเพื่อการซื้อหรือขายหลักทรัพย์ใดๆ ผู้ว่า  
 ควบคุมดูแลหรือขายหลักทรัพย์โดยใช้วิธีการของตนเอง ไอรา รวมทั้งพนักงานของบริษัท ปราศจากความรับผิดชอบในความเสียหายอันเกิดจากการใช้ข้อมูลในรายงานนี้ ไม่ว่าจะทางตรงหรือทางอ้อม  
 ทั้งหมดหรือบางส่วน และไม่ถือเป็นการรับประกันความถูกต้องสมบูรณ์และเชื่อถือได้ของข้อมูลในรายงานนี้ ไอรา และ/หรือ กรรมการบริษัท, พนักงานที่เกี่ยวข้อง อาจมีความสัมพันธ์กับ/หรืออาจให้บริการ  
 ทางด้านพาณิชย์รวมถึง และ/หรือ บริหารทางการเงินอื่นๆ กับบริษัทที่กล่าวถึงในรายงานฉบับนี้ ไอราขอสงวนสิทธิ์ในการเปลี่ยนแปลงความคิดเห็น หรือข้อมูลโดยไม่ต้องแจ้งล่วงหน้า เอกสารฉบับนี้ใช้ภายในไอรา  
 เท่านั้น มิได้จัดทำขึ้นสำหรับการลงพิมพ์ในหนังสือพิมพ์ หรือสื่ออื่นๆ แต่อย่างใด

ณรงค์เดช จันทรไพศาล, #066063  
 นักวิเคราะห์การลงทุนปัจจัยพื้นฐานด้านตลาดทุน / ปัจจัยทางเทคนิค  
 โทร 0-2268-1717 ต่อ 154 Email : [narongdach.c@aira.co.th](mailto:narongdach.c@aira.co.th)  
 วรภัทร เบนญาพุทธิรักษ์ ผู้ช่วยนักวิเคราะห์

## AOT



**มุมมองทางเทคนิค:** ในภาพรายสัปดาห์ ราคาปรับตัวลงหลังขึ้นทดสอบแนวต้านทิศทางแนวโน้มขาลงแล้วไม่ผ่าน พร้อมไม่สามารถยืนเหนือ EMA10 และ 25 week ได้ ขณะที่เครื่องมือทางเทคนิค MACD, RSI และ SSTO ให้สัญญาณขาย สำหรับภาพรายวัน ราคาปรับตัวลงทำจุดต่ำสุดใหม่อีกครั้งในกรอบแนวโน้มทิศทางขาลง ขณะที่เครื่องมือทางเทคนิค MACD, RSI และ SSTO ให้สัญญาณขาย ทำให้คาดว่าราคามีโอกาสปรับตัวลงต่อได้

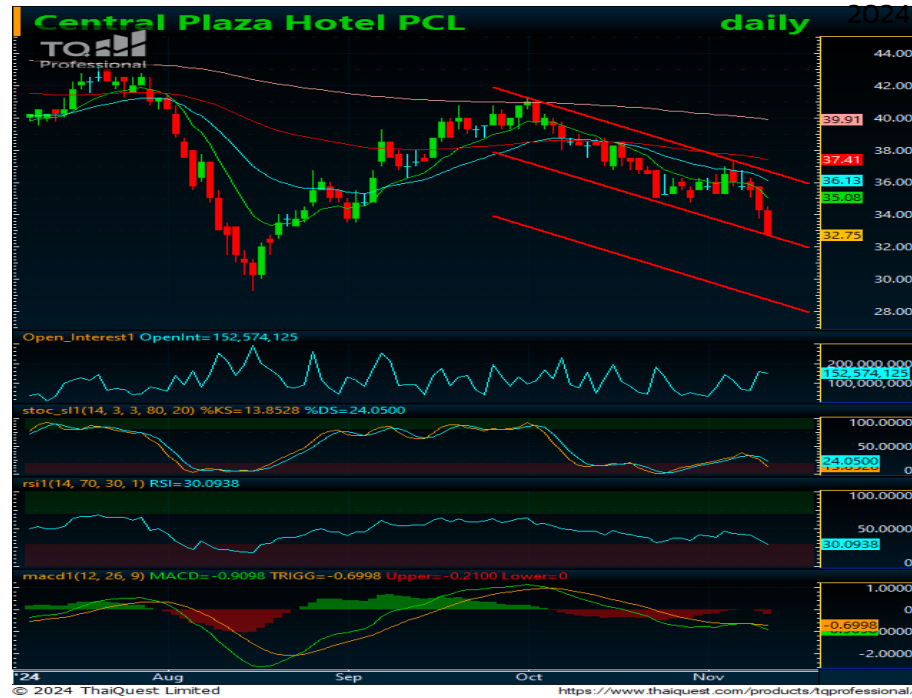
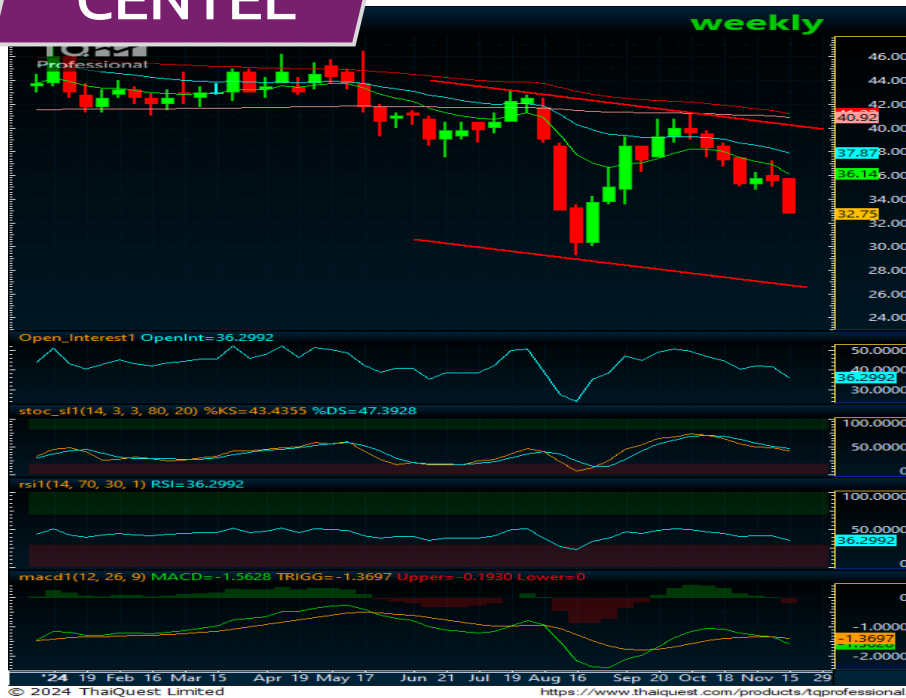
**Recommend : ขายลดความเสี่ยง**

<b>แนวต้าน</b>	<b>61.00</b>	<b>62.00</b>
<b>Target</b>	<b>58.00</b>	<b>55.00</b>
<b>Stop&gt;</b>	<b>62.50</b>	

รายงานฉบับนี้จัดทำในนามของบริษัทหลักทรัพย์ ไอรา จำกัด (มหาชน) ("ไอรา") เพื่อเป็นข้อมูลให้กับลูกค้าของไอราเท่านั้น มิได้เป็นการชี้แนะหรือเสนอแนะหรือเชิญชวนเพื่อการซื้อหรือขายหลักทรัพย์ใดๆ ผู้อ่านควรตัดสินใจหรือขายหลักทรัพย์โดยใช้วิจารณญาณของตนเอง ไอรา รวมถึงพนักงานของบริษัท ปราศจากความรับผิดชอบในความเสียหายอันเกิดจากการใช้ข้อมูลในรายงานนี้ ไม่ว่าจะทางตรงหรือทางอ้อมทั้งหมดหรือบางส่วน และไม่ถือเป็นการรับประกันความถูกต้องสมบูรณ์และเชื่อถือได้ของข้อมูลในรายงานนี้ ไอรา และ/หรือ กรรมการบริษัท, พนักงานที่เกี่ยวข้อง อาจมีความสัมพันธ์กับ/หรืออาจให้บริการทางด้านวิชาชีพอื่นถึง และ/หรือ บริหารทางการเงินอื่นกับบริษัทที่กล่าวถึงในรายงานฉบับนี้ ไอราขอสงวนสิทธิ์ในการเปลี่ยนแปลงความคิดเห็น หรือข้อมูลโดยไม่ต้องแจ้งล่วงหน้า เอกสารฉบับนี้ใช้ภายใต้ไอราเท่านั้น มิได้จัดทำขึ้นสำหรับการลงพิมพ์ในหนังสือพิมพ์ หรือสื่ออื่นๆ แต่อย่างใด

ณรงค์เดช จันทรโพคา, #066063  
 นักวิเคราะห์การลงทุนปัจจัยพื้นฐานด้านตลาดทุน / ปัจจัยทางเทคนิค  
 โทร 0-2268-1717 ต่อ 154 Email : [narongdach.c@aira.co.th](mailto:narongdach.c@aira.co.th)  
 วรภัทร เบนญาพุทธรารักษ์ ผู้ช่วยนักวิเคราะห์

## CENDEL



**มุมมองทางเทคนิค:** ในภาพรายสัปดาห์ ราคาปรับตัวลงหลังขึ้นทดสอบ EMA 10 Week แล้วไม่ผ่าน ขณะที่เครื่องมือทางเทคนิค MACD, RSI และ SSTO ให้สัญญาณขาย สำหรับภาพรายวัน ราคาปรับตัวลงต่อเนื่องทำจุดต่ำสุดใหม่อีกครั้ง ทดสอบ Middle line ของกรอบแนวโน้มทิศทางขาลง ขณะที่เครื่องมือทางเทคนิค MACD, RSI และ SSTO ให้สัญญาณขาย ทำให้คาดว่าราคามีโอกาสปรับตัวลงต่อได้ภายในกรอบดังกล่าว

### Recommend : ขายลดความเสี่ยง

แนวต้าน	34.00	35.00
Target	29.00	27.00
Stop>	36.00	

รายงานฉบับนี้จัดทำในนามของบริษัทหลักทรัพย์ ไอรา จำกัด (มหาชน) ("ไอรา") เพื่อเป็นข้อมูลให้กับลูกค้าของไอราเท่านั้น มิได้เป็นการชี้แนะหรือเสนอแนะหรือเชิญชวนเพื่อการซื้อหรือขายหลักทรัพย์ใดๆ ผู้ว่า  
 ควบคุมดูแลหรือขายหลักทรัพย์โดยใช้วิจารณญาณของตนเอง ไอรา รวมทั้งพนักงานของบริษัท ปรารถนาความรับผิดชอบในความเสียหายอันเกิดจากการใช้ข้อมูลในรายงานนี้ ไม่ว่าทางตรงหรือทางอ้อม  
 ทั้งหมดหรือบางส่วน และไม่เป็นการรับประกันความถูกต้องสมบูรณ์และเชื่อถือได้ของข้อมูลในรายงานนี้ ไอรา และ/หรือ กรรมการบริษัท, พนักงานที่เกี่ยวข้อง อาจมีความสัมพันธ์กับ/หรืออาจให้บริการ  
 ทางด้านวิชาชีพอื่นแก่ และ/หรือ บริหารทางการเงินอื่นแก่ กับบริษัทที่กล่าวถึงในรายงานฉบับนี้ ไอราขอสงวนสิทธิ์ในการเปลี่ยนแปลงความคิดเห็น หรือข้อมูลโดยไม่ต้องแจ้งล่วงหน้า เอกสารฉบับนี้ใช้ภายในไอรา  
 เท่านั้น มิได้จัดทำขึ้นสำหรับการตลาดพิมพ์ในหนังสือพิมพ์ หรือสื่ออื่นๆ แต่อย่างใด

ณรงค์เดช จันทรโพธา, #066063  
 นักวิเคราะห์การลงทุนปัจจัยพื้นฐานด้านตลาดทุน / ปัจจัยทางเทคนิค  
 โทร 0-2268-1717 ต่อ 154 Email : [narongdach.c@aira.co.th](mailto:narongdach.c@aira.co.th)  
 วรภัทร เบนญาพุทธิรักษ์ ผู้ช่วยนักวิเคราะห์