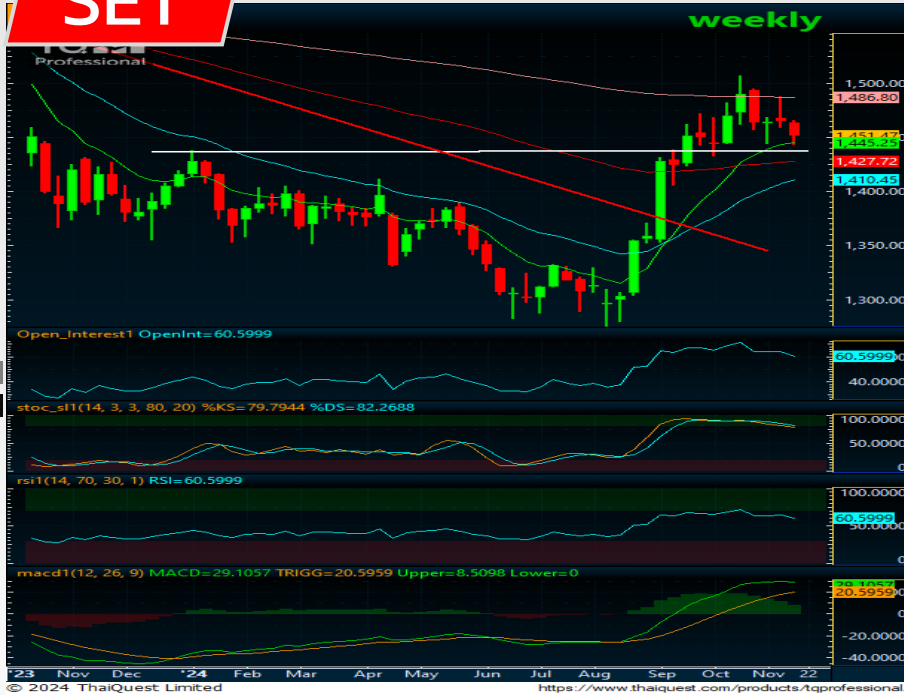


SET



มุมมองทางเทคนิค: ในภาพรายสัปดาห์ดัชนี้แกว่งตัวออกด้านข้างลงประชิดแนวรับที่ EMA10 Week ขณะที่เครื่องมือทางเทคนิค MACD, RSI และ SSto ยังอ่อนกำลังอยู่ สำหรับภาพรายวัน ดัชนีพยายามฟื้นตัวขึ้นทดสอบแนวต้านที่ EMA10 วันแต่ยังไม่ผ่านเริ่มชะลอตัวลงอีกครั้ง ขณะที่เครื่องมือทางเทคนิค MACD, RSI และ SSto ยังอ่อนกำลังอยู่ ทำให้คาดว่าดัชนียังมีโอกาสแกว่งตัวออกด้านข้างพักฐานได้ต่อ

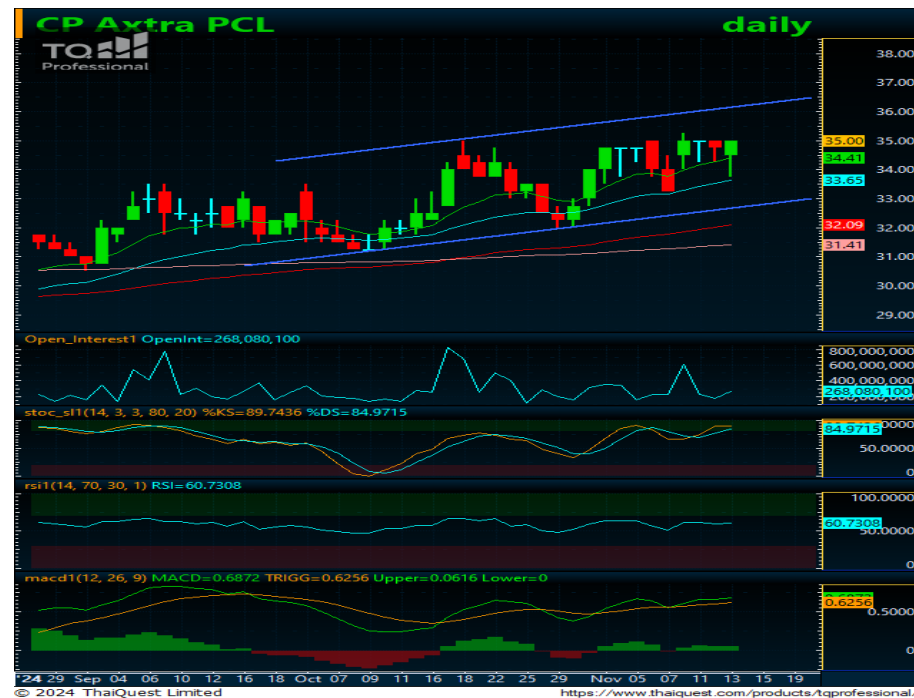
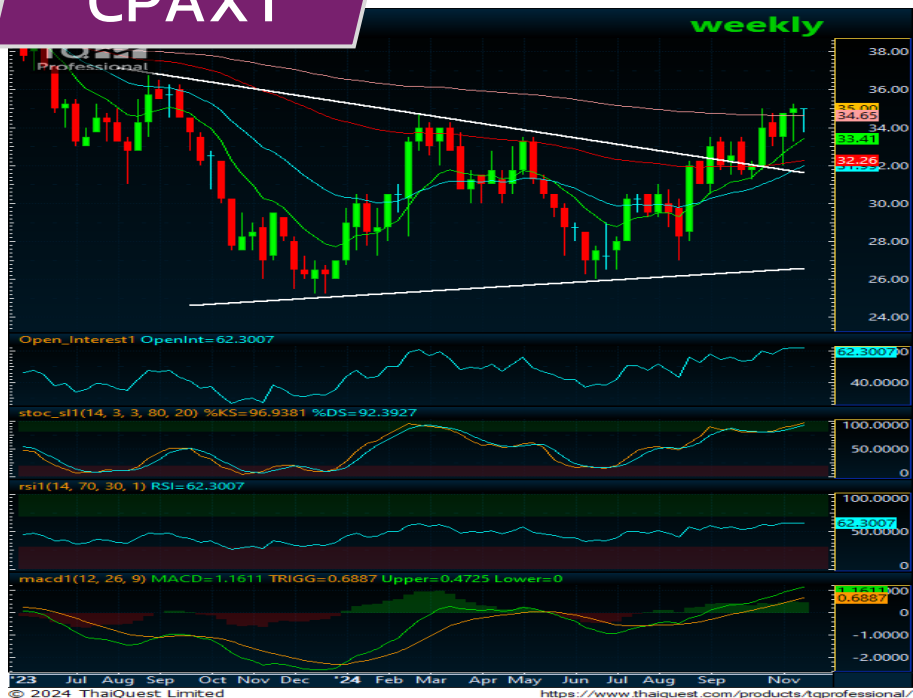
Strategy : เลือกเล่นหุ้นรายตัว

แนวรับ	1,443	1,432
แนวต้าน	1,458	1,463

รายงานฉบับนี้จัดทำในนามของบริษัทหลักทรัพย์ ไอรา จำกัด (มหาชน) ("ไอรา") เพื่อเป็นข้อมูลให้กับลูกค้าของไอราเท่านั้น มิได้เป็นการชี้นำหรือเสนอแนะหรือเชิญชวนเพื่อการซื้อหรือขายหลักทรัพย์ใดๆ ผู้ว่า
 ควบคุมดูแลหรือขายหลักทรัพย์โดยใช้วิจารณญาณของตนเอง ไอรา รวมถึงพนักงานของบริษัท ปรารถนาความรับผิดชอบในความเสียหายอันเกิดจากการใช้ข้อมูลในรายงานนี้ ไม่ว่าทางตรงหรือทางอ้อม
 ทั้งหมดหรือบางส่วน และไม่ถือเป็นการรับประกันความถูกต้องสมบูรณ์และเชื่อถือได้ของข้อมูลในรายงานนี้ ไอรา และ/หรือ กรรมการบริษัท, พนักงานที่เกี่ยวข้อง อาจมีความสัมพันธ์กับ/หรืออาจให้บริการ
 ทางด้านวาณิชธนกิจ และ/หรือ บริหารทางการเงินอื่นแก่กับบริษัทที่กล่าวถึงในรายงานฉบับนี้ ไอราขอสงวนสิทธิ์ในการเปลี่ยนแปลงความคิดเห็น หรือข้อมูลโดยไม่ต้องแจ้งล่วงหน้า เอกสารฉบับนี้ใช้ภายในไอรา
 เท่านั้น มิได้จัดทำขึ้นสำหรับการลงพิมพ์ในหนังสือพิมพ์ หรือสื่ออื่นๆ แต่อย่างใด

ศูนย์คิเดช จันทรไพศาล, #066063
 บัณฑิตวิเคราะห์การลงทุนปัจจัยพื้นฐานด้านตลาดทุน / ปัจจัยทางเทคนิค
 โทร 0-2268-1717 ต่อ 154 Email : narongdach@aira.co.th
 วรภัทร เบนญาพุทธิรักษ์ ผู้ช่วยนักวิเคราะห์

CPAXT



มุมมองทางเทคนิค: ในภาพรายสัปดาห์ ราคาปรับตัวขึ้นพยายามทดสอบแนวต้านที่ EMA200 Week ขณะนี้เครื่องมือทางเทคนิค MACD, RSI และ SSTO เริ่มชะลอกำลังลงบ้างแล้ว สำหรับภาพรายวัน ราคาอยู่ในกรอบทิศทางแนวโน้มขาขึ้นยืนเหนือ EMA25 วันพยายามทำจุดสูงสุดใหม่ในภาพระยะสั้น ขณะนี้เครื่องมือทางเทคนิค MACD, RSI และ SSTO ชะลอกำลังลง ทำให้คาดว่าราคามีโอกาสแกว่งตัวออกด้านข้าง

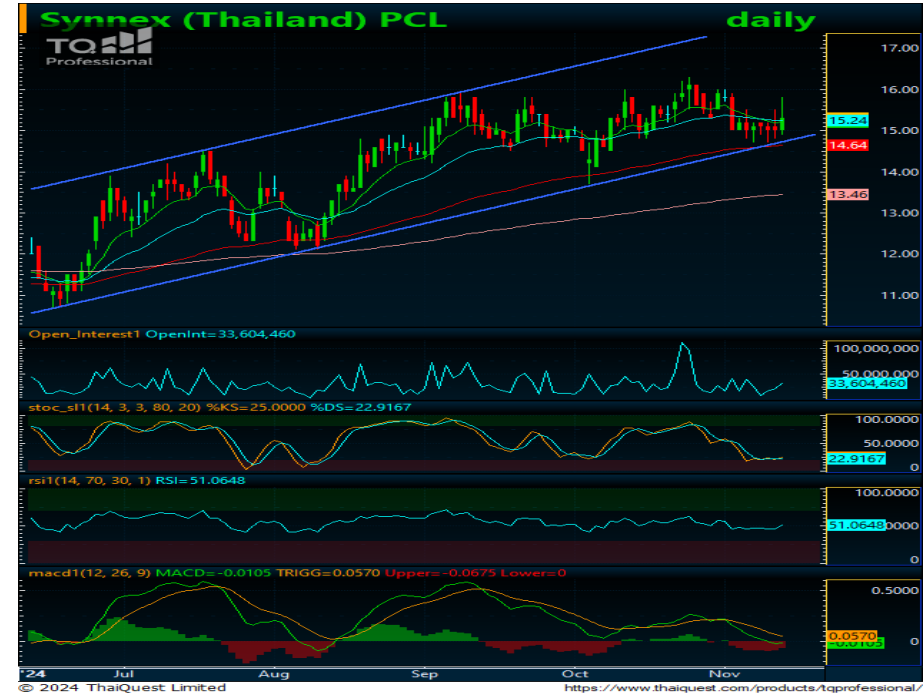
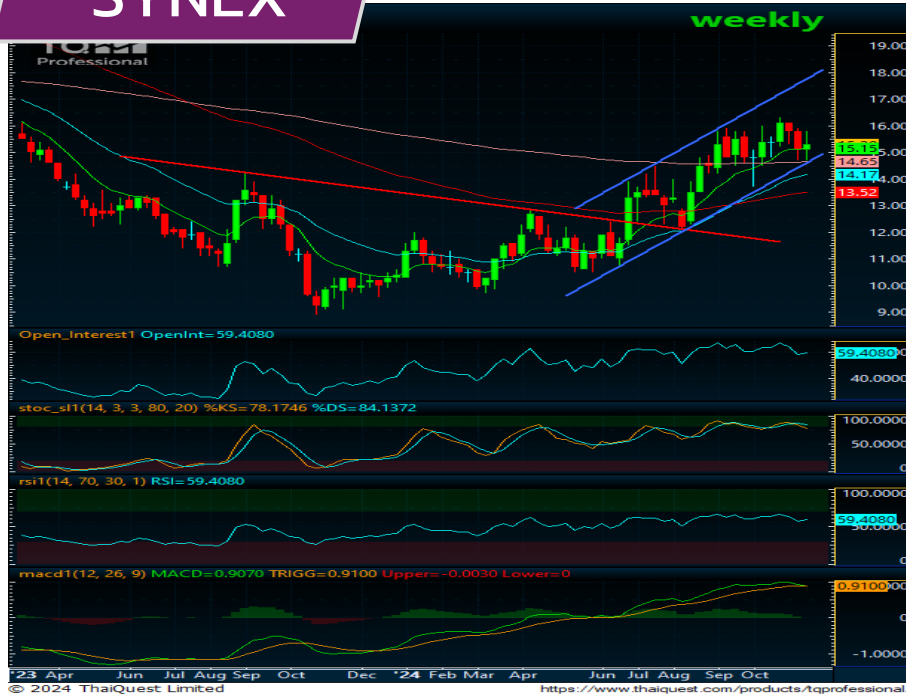
Recommend : ถือ / ซื้อสะสม

แนวรับ	34.25	33.25
Target	36.00	43.50
Stop<	32.00	

รายงานฉบับนี้จัดทำในนามของบริษัทหลักทรัพย์ ไอรา จำกัด (มหาชน) ("ไอรา") เพื่อเป็นข้อมูลให้กับลูกค้าของไอราเท่านั้น มิได้เป็นการชี้นำหรือเสนอแนะหรือเชิญชวนเพื่อการซื้อหรือขายหลักทรัพย์ใดๆ ผู้อ่านควรตัดสินใจหรือขายหลักทรัพย์โดยใช้วิจารณญาณของตนเอง ไอรา รวมทั้งพนักงานของบริษัท ปราศจากความรับผิดชอบในความเสียหายอันเกิดจากการใช้ข้อมูลในรายงานนี้ ไม่ว่าทางตรงหรือทางอ้อม ทั้งหมดหรือบางส่วน และไม่เป็นการรับประกันความถูกต้องสมบูรณ์และเชื่อถือได้ของข้อมูลในรายงานนี้ ไอรา และ/หรือ กรรมการบริษัท, พนักงานที่เกี่ยวข้อง อาจมีความสัมพันธ์กับ/หรืออาจให้บริการทางด้านวิชาชีพอื่นถึง และ/หรือ บริหารทางการเงินอื่นฯ กับบริษัทที่กล่าวถึงในรายงานฉบับนี้ ไอราขอสงวนสิทธิ์ในการเปลี่ยนแปลงความคิดเห็น หรือข้อมูลโดยไม่ต้องแจ้งล่วงหน้า เอกสารฉบับนี้ใช้ภายในไอราเท่านั้น มิได้จัดทำขึ้นสำหรับการลงพิมพ์ในหนังสือพิมพ์ หรือสื่ออื่นๆ แต่อย่างใด

ณรงค์เดช จันทรโพคา, #066063
นักวิเคราะห์การลงทุนปัจจัยพื้นฐานด้านตลาดทุน / ปัจจัยทางเทคนิค
โทร 0-2268-1717 ต่อ 154 Email : narongdach@aira.co.th
วรภัทร เบนญาพุทธิรักษ์ ผู้ช่วยนักวิเคราะห์

SYNEX



มุมมองทางเทคนิค: ในภาพรายสัปดาห์ราคาอยู่ในกรอบทิศทางแนวโน้มขาขึ้นยืนเหนือ EMA200 Week ต่อเนื่อง ขณะที่เครื่องมือทางเทคนิค MACD, RSI และ SSTO ยังชะลอกำลัง อยู่ สำหรับภาพรายวัน ราคาปรับตัวขึ้นกลับมายืนเหนือ EMA10 และ 25 วันอีกครั้ง ขณะที่ เครื่องมือทางเทคนิค MACD และ SSTO วกตัวขึ้น พร้อม RSI ให้สัญญาณซื้อ ทำให้คาดว่า ราคามีโอกาสแกว่งตัวขึ้นได้ต่อ

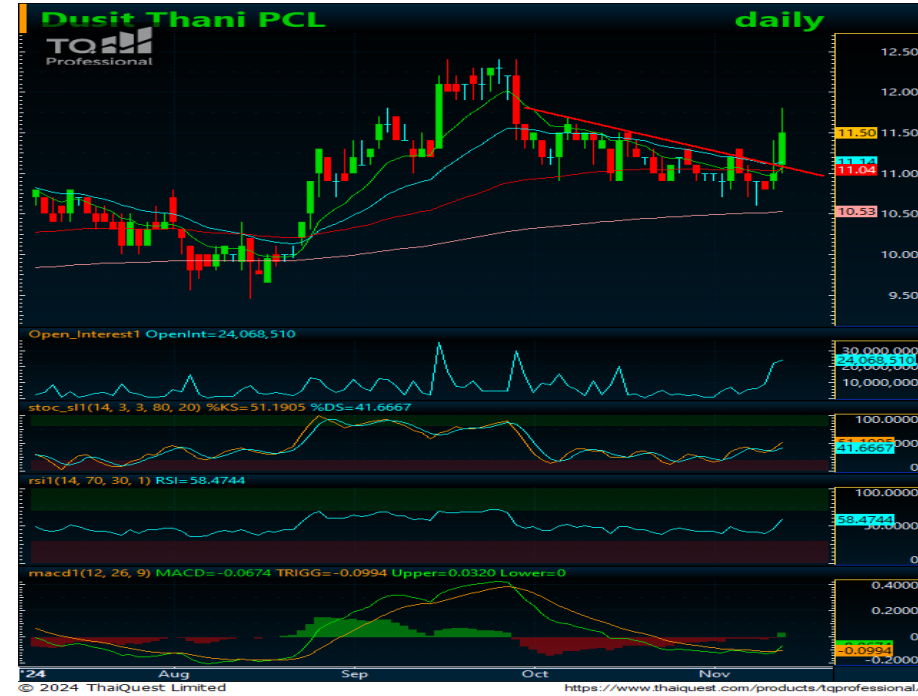
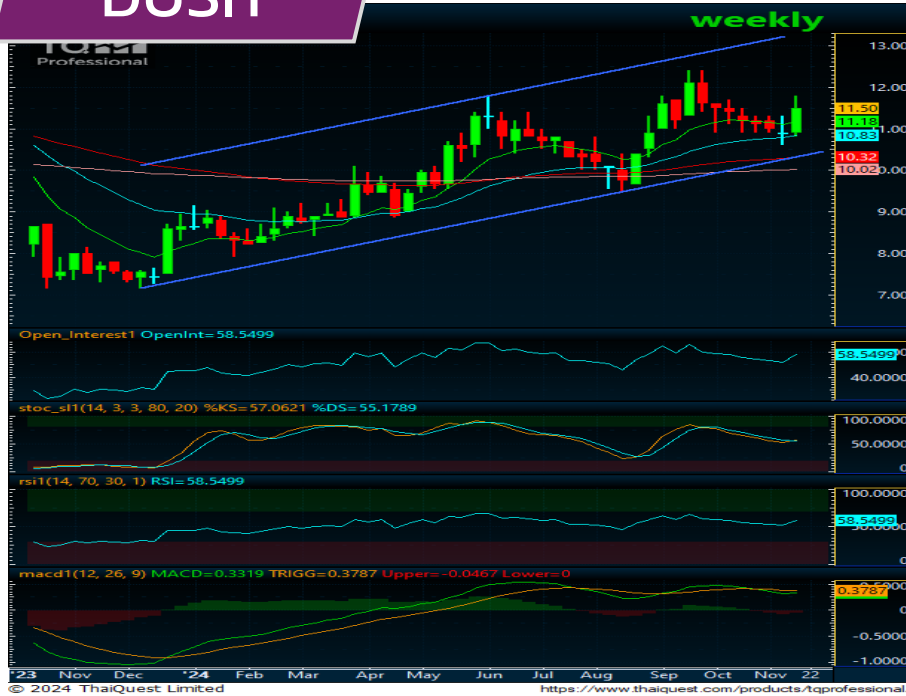
Recommend : ถือ / ซื้อสะสม

แนวรับ	15.10	14.80
Target	17.00	18.30
Stop<	14.50	

รายงานฉบับนี้จัดทำในนามของบริษัทหลักทรัพย์ ไอรา จำกัด (มหาชน) ("ไอรา") เพื่อเป็นข้อมูลให้กับลูกค้าของไอราเท่านั้น มิได้เป็นการชี้นำหรือเสนอแนะหรือเชิญชวนเพื่อการซื้อหรือขายหลักทรัพย์ใดๆ ผู้ว่า
 ควบคุมดูแลซื้อขายหลักทรัพย์โดยใช้วิจารณญาณของตนเอง ไอรา รวมทั้งพนักงานของบริษัท ปรารถนาความรับผิดชอบในความเสียหายอันเกิดจากการใช้ข้อมูลในรายงานนี้ ไม่ว่าจะทางตรงหรือทางอ้อม
 ทั้งหมดหรือบางส่วน และไม่ถือเป็นการรับประกันความถูกต้องสมบูรณ์และเชื่อถือได้ของข้อมูลในรายงานนี้ ไอรา และ/หรือ กรรมการบริษัท, พนักงานที่เกี่ยวข้อง อาจมีความสัมพันธ์กับ/หรืออาจให้บริการ
 ทางด้านวาณิชธนกิจ และ/หรือ บริหารทางการเงินอื่น ๆ กับบริษัทที่กล่าวถึงในรายงานฉบับนี้ ไอราขอสงวนสิทธิ์ในการเปลี่ยนแปลงความคิดเห็น หรือข้อมูลโดยไม่ต้องแจ้งล่วงหน้า เอกสารฉบับนี้ใช้ภายในไอรา
 เท่านั้น มิได้จัดทำขึ้นสำหรับการลงพิมพ์ในหนังสือพิมพ์ หรือสื่ออื่น ๆ แต่อย่างใด

ณรงค์เดช จันทรไพศาล, #066063
 นักวิเคราะห์การลงทุนปัจจัยพื้นฐานด้านตลาดทุน / ปัจจัยทางเทคนิค
 โทร 0-2268-1717 ต่อ 154 Email : narongdach.c@aira.co.th
 วรภัทร เบนญาพุทธิรักษ์ ผู้ช่วยนักวิเคราะห์

DUSIT



มุมมองทางเทคนิค: ในภาพรายสัปดาห์ ราคาอยู่ในทิศทางแนวโน้มขาขึ้นยกจุดต่ำสุดใหม่ในภาพระยะกลางสูงขึ้นได้พยายามปรับตัวขึ้นต่อ ขณะที่เครื่องทางเทคนิค MACD, RSI และ SSTO เริ่มกลับมาเริ่มกำลังขึ้น สำหรับภาพรายวัน ราคา Breakout แนวต้านที่เส้นแนวโน้มขาลงระยะสั้นทำจุดสูงสุดใหม่ ขณะที่เครื่องมือทางเทคนิค MACD วกตัวขึ้นพร้อม RSI และ SSTO ให้สัญญาณซื้อ ทำให้คาดว่าราคามีโอกาสปรับตัวขึ้นได้ต่อ

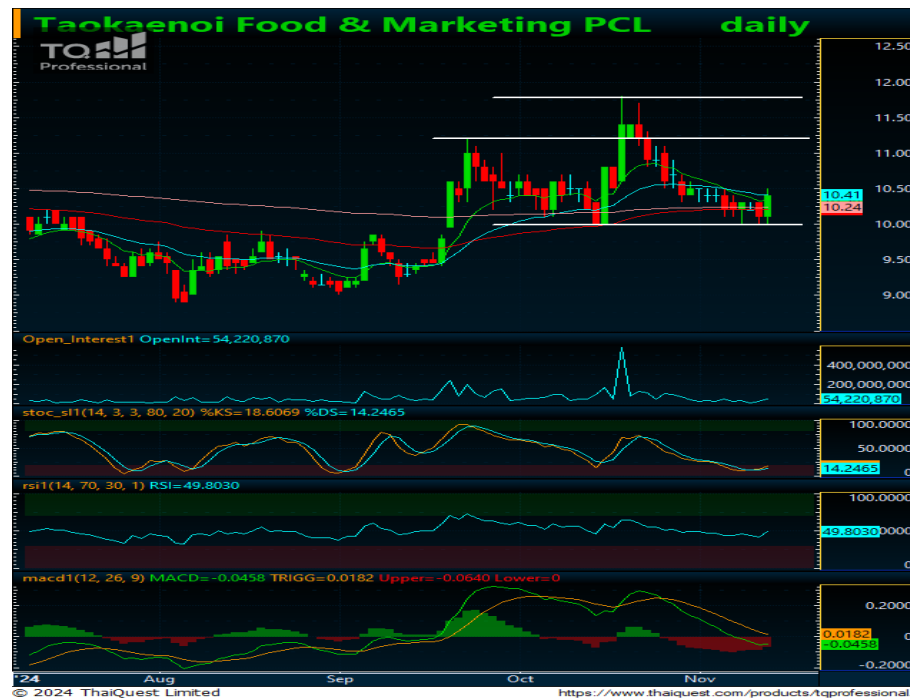
Recommend : **ซื้อสะสม**

แนวรับ	11.40	11.10
Target	12.40	13.20
Stop<	10.90	

รายงานฉบับนี้จัดทำในนามของบริษัทหลักทรัพย์ ไอรา จำกัด (มหาชน) ("ไอรา") เพื่อเป็นข้อมูลให้กับลูกค้าของไอราเท่านั้น มิได้เป็นการชี้แนะหรือเสนอแนะหรือเชิญชวนเพื่อการซื้อหรือขายหลักทรัพย์ใดๆ ผู้ว่า
 ควบคุมดูแลหรือขายหลักทรัพย์โดยใช้วิธีการของตนเอง ไอรา รวมทั้งพนักงานของบริษัท ปราศจากความรับผิดชอบในความเสียหายอันเกิดจากการใช้ข้อมูลในรายงานนี้ ไม่ว่าจะทางตรงหรือทางอ้อม
 ทั้งหมดหรือบางส่วน และไม่เป็นการรับประกันความถูกต้องสมบูรณ์และเชื่อถือได้ของข้อมูลในรายงานนี้ ไอรา และ/หรือ กรรมการบริษัท, พนักงานที่เกี่ยวข้อง อาจมีความสัมพันธ์กับ/หรืออาจให้บริการ
 ทางด้านพาณิชย์รวมถึง และ/หรือ บริหารทางการเงินอื่นๆ กับบริษัทที่กำลังกล่าวถึงในรายงานฉบับนี้ ไอราขอสงวนสิทธิ์ในการเปลี่ยนแปลงความคิดเห็น หรือข้อมูลโดยไม่ต้องแจ้งล่วงหน้า เอกสารฉบับนี้ใช้ภายในไอรา
 เท่านั้น มิได้จัดทำขึ้นสำหรับลงพิมพ์ในหนังสือพิมพ์ หรือสื่ออื่นๆ แต่อย่างใด

ณรงค์เดช จันทรโพคา, #066063
 นักวิเคราะห์การลงทุนปัจจัยพื้นฐานด้านตลาดทุน / ปัจจัยทางเทคนิค
 โทร 0-2268-1717 ต่อ 154 Email : narongdach.c@aira.co.th
 วรภัทร เบนญาพุทธิรักษ์ ผู้ช่วยนักวิเคราะห์

TKN



มุมมองทางเทคนิค: ในภาพรายสัปดาห์ ราคาแกว่งตัวออกด้านข้างอิงทางบวกแกว่งตัวอยู่บริเวณ EMAs-ยะสั้น-กลาง-ยาว ขณะที่เครื่องมือทางเทคนิค MACD, RSI และ SSTO ยังอ่อนกำลังอยู่ สำหรับภาพรายวัน ราคาอ่อนตัวลงทดสอบแนวรับที่จุดต่ำสุดก่อนหน้าแล้วพยายามฟื้นตัวขึ้น ขณะที่เครื่องมือทางเทคนิค MACD ชะลอการอ่อนตัวลง พร้อม RSI และ SSTO วกตัวขึ้น ทำให้คาดว่าราคามีโอกาสฟื้นตัวกลับขึ้นได้

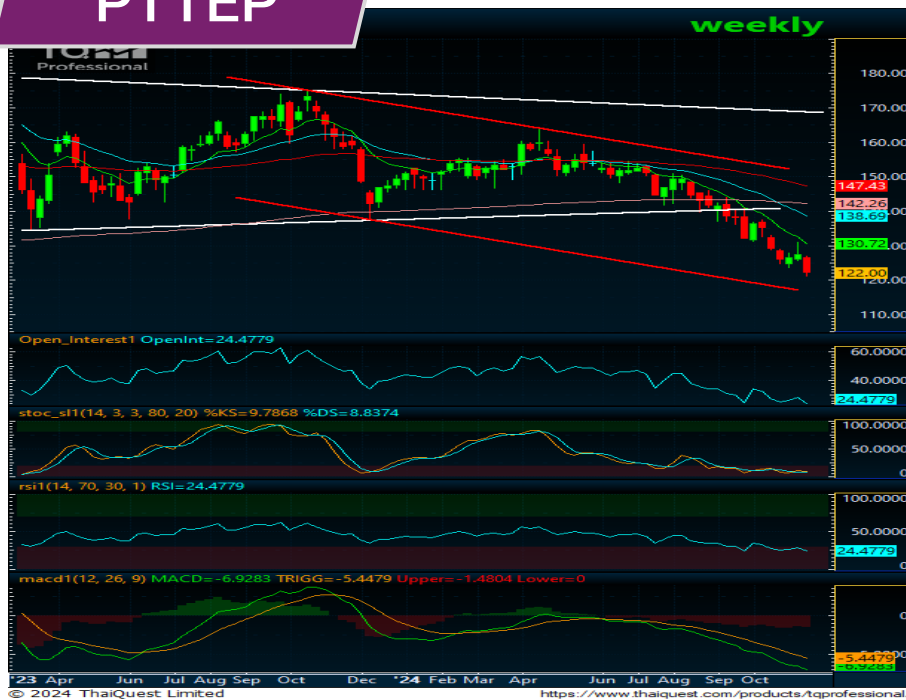
Recommend : ซื้อเล่นสั้น

แนวรับ	10.30	10.00
Target	11.20	11.80
Stop<	9.90	

รายงานฉบับนี้จัดทำในนามของบริษัทหลักทรัพย์ ไอรา จำกัด (มหาชน) ("ไอรา") เพื่อเป็นข้อมูลให้กับลูกค้าของไอราเท่านั้น มิได้เป็นการชี้แนะหรือเสนอแนะหรือเชิญชวนเพื่อการซื้อหรือขายหลักทรัพย์ใดๆ ผู้ว่า
 ควบคุมดูแลหรือขายหลักทรัพย์โดยใช้วิธีการของตนเอง ไอรา รวมทั้งพนักงานของบริษัท ปราศจากความรับผิดชอบในความเสียหายอันเกิดจากการใช้ข้อมูลในรายงานนี้ ไม่ว่าทางตรงหรือทางอ้อม
 ทั้งหมดหรือบางส่วน และไม่ถือเป็นการรับประกันความถูกต้องสมบูรณ์และเชื่อถือได้ของข้อมูลในรายงานนี้ ไอรา และ/หรือ กรรมการบริษัท, พนักงานที่เกี่ยวข้อง อาจมีความสัมพันธ์กับ/หรืออาจให้บริการ
 ทางด้านพาณิชย์รวมถึง และ/หรือ บริหารทางการเงินอื่นๆ กับบริษัทที่กล่าวถึงในรายงานฉบับนี้ ไอราขอสงวนสิทธิ์ในการเปลี่ยนแปลงความคิดเห็น หรือข้อมูลโดยไม่ต้องแจ้งล่วงหน้า เอกสารฉบับนี้ใช้ภายในไอรา
 เท่านั้น มิได้จัดทำขึ้นสำหรับการลงมติพิมพ์ในหนังสือพิมพ์ หรือสื่ออื่นๆ แต่อย่างใด

นครงค์เดช จันทรไพศาล, #066063
 นักวิเคราะห์การลงทุนปัจจัยพื้นฐานด้านตลาดทุน / ปัจจัยทางเทคนิค
 โทร 0-2268-1717 ต่อ 154 Email : narongdach.c@aira.co.th
 วรภัทร เบนญาพุทธิรักษ์ ผู้ช่วยนักวิเคราะห์

PTTEP



มุมมองทางเทคนิค: ในภาพรายสัปดาห์ ราคาอยู่ในกรอบทิศทางแนวโน้มขาลงทำจุดต่ำสุดใหม่ในภาพระยะกลาง เคลื่อนไหวต่ำกว่า EMA10 Week ขณะที่เครื่องมือทางเทคนิค MACD, RSI และ SSTO ให้สัญญาณขาย สำหรับภาพรายวัน ราคาปรับตัวลงทำจุดต่ำสุดใหม่ในภาพระยะสั้นต่อเนื่องในกรอบขาลง ขณะที่เครื่องมือทางเทคนิค MACD วกตัวลงต่อพร้อม RSI และ SSTO ให้สัญญาณขาย ทำให้คาดว่าราคามีโอกาสปรับตัวลงต่อได้

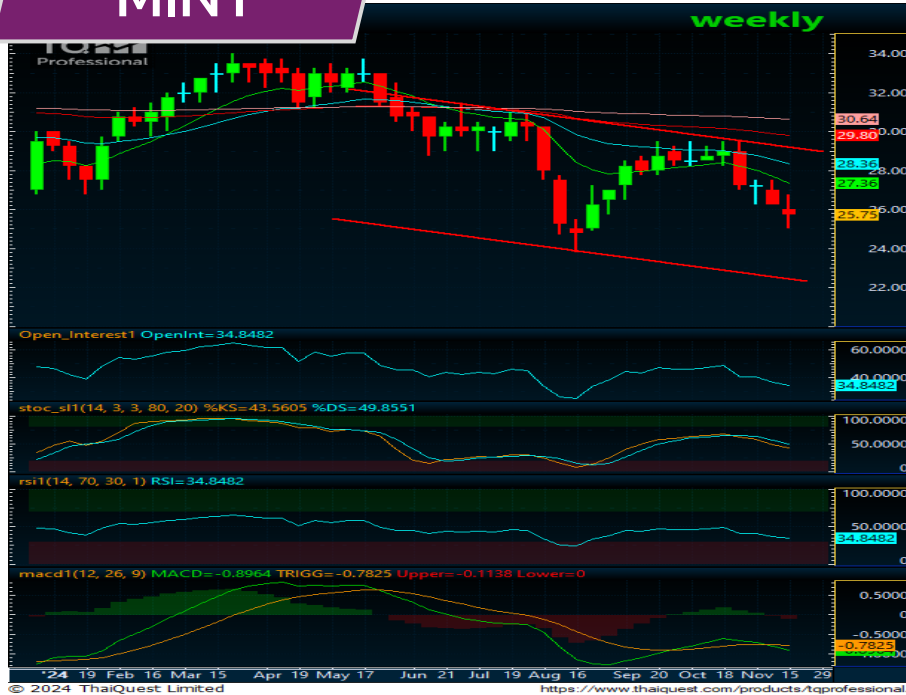
Recommend : หลีกเลี้ยง

แนวต้าน	123.00	126.00
Target	120.00	117.00
Stop>	128.00	

รายงานฉบับนี้จัดทำในนามของบริษัทหลักทรัพย์ ไอรา จำกัด (มหาชน) ("ไอรา") เพื่อเป็นข้อมูลให้กับลูกค้าของไอราเท่านั้น มิได้เป็นการชี้นำหรือเสนอแนะหรือเชิญชวนเพื่อการซื้อหรือขายหลักทรัพย์ใดๆ ผู้ว่า
 ควบคุมดูแลหรือขายหลักทรัพย์โดยใช้วิธีการของตนเอง ไอรา รวมทั้งพนักงานของบริษัท ปราศจากความรับผิดชอบในความเสียหายอันเกิดจากการใช้ข้อมูลในรายงานนี้ ไม่ว่าจะทางตรงหรือทางอ้อม
 ทั้งหมดหรือบางส่วน และไม่ถือเป็นการรับประกันความถูกต้องสมบูรณ์และเชื่อถือได้ของข้อมูลในรายงานนี้ ไอรา และ/หรือ กรรมการบริษัท, พนักงานที่เกี่ยวข้อง อาจมีความสัมพันธ์กับ/หรืออาจให้บริการ
 ทางด้านพาณิชย์กิจ และ/หรือ บริหารทางการเงินอื่นๆ กับบริษัทที่กล่าวถึงในรายงานฉบับนี้ ไอราขอสงวนสิทธิ์ในการเปลี่ยนแปลงความคิดเห็น หรือข้อมูลโดยไม่ต้องแจ้งล่วงหน้า เอกสารฉบับนี้ใช้ภายใต้ไอรา
 เท่านั้น มิได้จัดทำขึ้นสำหรับการลงทุนในหนังสือพิมพ์ หรือสื่ออื่นๆ แต่อย่างใด

ณรงค์เดช จันทรโพคา, #066063
 นักวิเคราะห์การลงทุนปัจจัยพื้นฐานด้านตลาดทุน / ปัจจัยทางเทคนิค
 โทร 0-2268-1717 ต่อ 154 Email : narongdach.c@aira.co.th
 วรภัทร เบนญาพุทธิรักษ์ ผู้ช่วยนักวิเคราะห์

MINT



มุมมองทางเทคนิค: ในภาพรายสัปดาห์ ราคาอยู่ในกรอบทิศทางแนวโน้มขาลงพยายามทำจุดต่ำสุดใหม่ในภาวะระยะกลาง ขณะที่เครื่องมือทางเทคนิค MACD, RSI และ SSTO ให้สัญญาณขาย สำหรับภาพรายวัน ราคาพยายามทำจุดต่ำสุดใหม่ในภาวะระยะสั้นต่อเนื่องเคลื่อนไหวต่ำกว่า EMA10 วัน ขณะที่เครื่องมือทางเทคนิค MACD ให้สัญญาณขาย แต่ RSI และ SSTO อยู่ในภาวะ Oversold ทำให้คาดว่าราคามีโอกาสปรับตัวได้บ้างในระยะสั้น

Recommend : ขายลดความเสี่ยง

แนวต้าน	26.25	27.00
Target	23.80	22.60
Stop>	27.25	

รายงานฉบับนี้จัดทำในนามของบริษัทหลักทรัพย์ ไอรา จำกัด (มหาชน) ("ไอรา") เพื่อเป็นข้อมูลให้กับลูกค้าของไอราเท่านั้น มิได้เป็นการชี้แนะหรือเสนอแนะหรือเชิญชวนเพื่อการซื้อขายหลักทรัพย์ใดๆ ผู้ว่า
 ควบคุมดูแลหรือขายหลักทรัพย์โดยใช้วิจารณญาณของตนเอง ไอรา รวมทั้งพนักงานของบริษัท ปราศจากความรับผิดชอบในความเสียหายอันเกิดจากการใช้ข้อมูลในรายงานนี้ ไม่ว่าทางตรงหรือทางอ้อม
 ทั้งหมดหรือบางส่วน และไม่ถือเป็นการรับประกันความถูกต้องสมบูรณ์และเชื่อถือได้ของข้อมูลในรายงานนี้ ไอรา และ/หรือ กรรมการบริษัท, พนักงานที่เกี่ยวข้อง อาจมีความสัมพันธ์กับหรืออาจให้บริการ
 ทางด้านวาณิชธนกิจ และ/หรือ บริหารทางการเงินอื่นๆ กับบริษัทที่กล่าวถึงในรายงานฉบับนี้ ไอราขอสงวนสิทธิ์ในการเปลี่ยนแปลงความคิดเห็น หรือข้อมูลโดยไม่ต้องแจ้งล่วงหน้า เอกสารฉบับนี้ใช้ภายใต้ไอรา
 เท่านั้น มิได้จัดทำขึ้นสำหรับการลงทุนในหนังสือพิมพ์ หรือสื่ออื่นๆ แต่อย่างใด

ณรงค์เดช จันทรโพธาคา, #066063
 นักวิเคราะห์การลงทุนปัจจัยพื้นฐานด้านตลาดทุน / ปัจจัยทางเทคนิค
 โทร 0-2268-1717 ต่อ 154 Email : narongdach.c@aira.co.th
 วรภัทร เบนญาพุทธิภรณ์ ผู้ช่วยนักวิเคราะห์