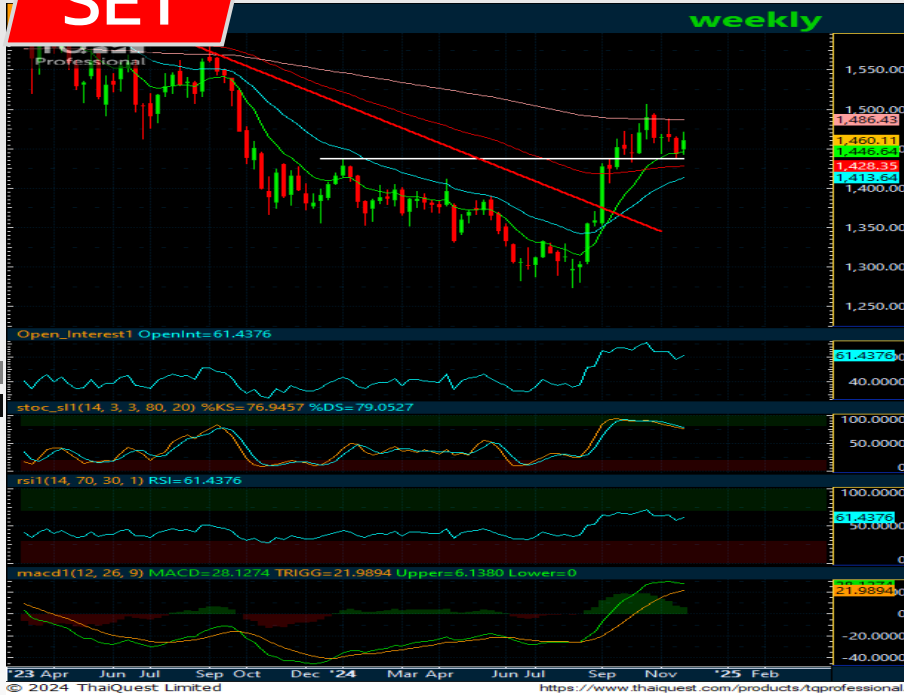


SET



มุมมองทางเทคนิค: ในภาพรายสัปดาห์ดัชนีอ่อนตัวลงประชิดแนวรับที่ EMA10 Week ขณะที่เครื่องมือทางเทคนิค MACD, RSI และ SSTO ยังอ่อนกำลังอยู่ สำหรับภาพรายวันดัชนีปรับตัวขึ้นทดสอบแนวต้านที่เส้นแนวนิมขาลงแล้วไม่ผ่านชะลอกำลังลง ขณะที่เครื่องมือทางเทคนิค MACD, RSI และ SSTO ชะลอการอ่อนตัวลง ทำให้คาดว่าดัชนีมีโอกาสแกว่งตัวออกด้านข้าง

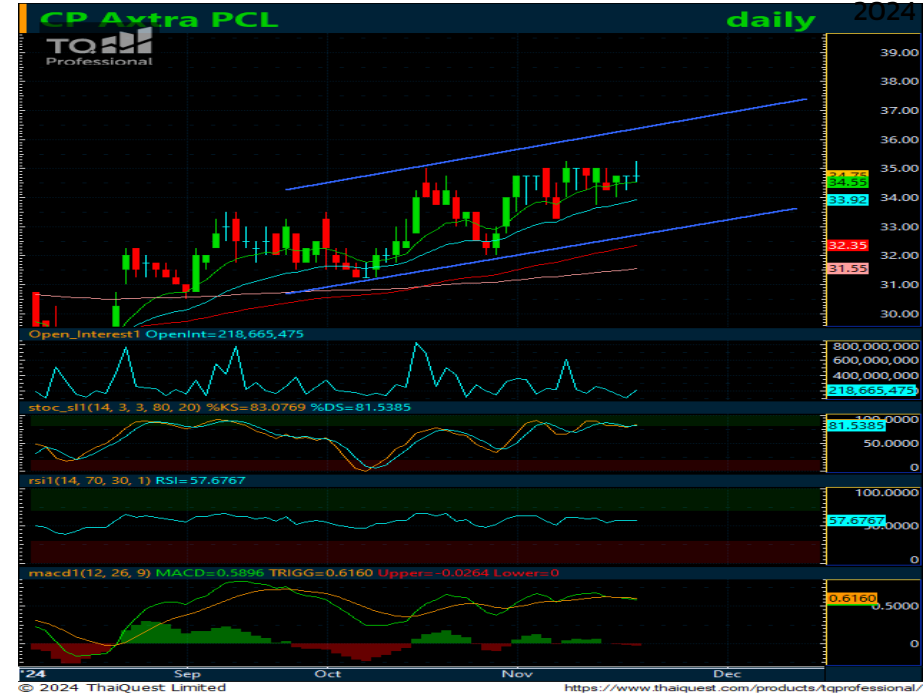
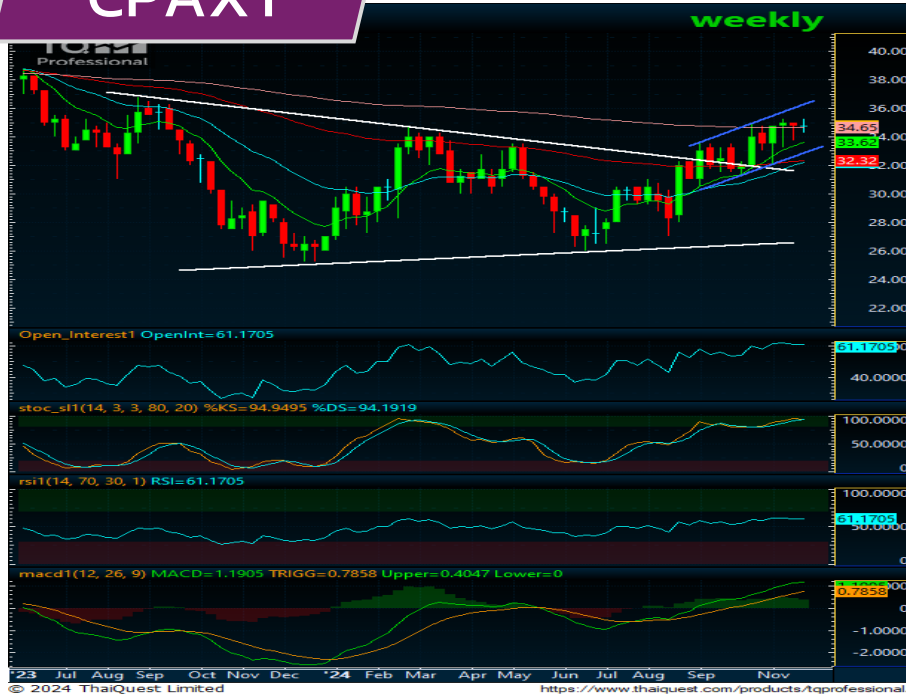
Strategy : เลือกเล่นหุ้นรายตัว

แนวรับ	1,456	1,444
แนวต้าน	1,464	1,471

รายงานฉบับนี้จัดทำในนามของบริษัทหลักทรัพย์ ไอรา จำกัด (มหาชน) ("ไอรา") เพื่อเป็นข้อมูลให้กับลูกค้าของไอราเท่านั้น มิได้เป็นการชี้แนะหรือเสนอแนะหรือเชิญชวนเพื่อการซื้อหรือขายหลักทรัพย์ใดๆ ผู้ว่า
 ควบคุมดูแลหรือขายหลักทรัพย์โดยใช้วิชาของตนเอง ไอรา รวมทั้งพนักงานของบริษัท ปรารถนาความรับผิดชอบในความเสียหายอันเกิดจากการใช้ข้อมูลในรายงานนี้ ไม่ว่าทางตรงหรือทางอ้อม
 ทั้งหมดหรือบางส่วน และไม่ถือเป็นการรับประกันความถูกต้องสมบูรณ์และเชื่อถือได้ของข้อมูลในรายงานนี้ ไอรา และ/หรือ กรรมการบริษัท, พนักงานที่เกี่ยวข้อง อาจมีความสัมพันธ์กับ/หรืออาจให้บริการ
 ทางด้านวาณิชยกรรม และ/หรือ บริหารการทางการเงินอื่น ๆ กับบริษัทที่กล่าวถึงในรายงานฉบับนี้ ไอราขอสงวนสิทธิ์ในการเปลี่ยนแปลงความคิดเห็น หรือข้อมูลโดยไม่ต้องแจ้งล่วงหน้า เอกสารฉบับนี้ใช้ภายในไอรา
 เท่านั้น มิได้จัดทำขึ้นสำหรับการลงพิมพ์ในหนังสือพิมพ์ หรือสื่ออื่นๆ แต่อย่างใด

ศูนย์เลข จันทรไพศาล, #066063
 บัณฑิตนคราหารกลางทุ่งปึงจัยพื้นฐานด้านตลาดทุน / ปึงจัยทางเทคนิค
 โทร 0-2268-1717 ต่อ 154 Email : narongdach.c@aira.co.th
 วรภัทร เบลญาพุทธิรักษ์ ผู้ช่วยนักวิเคราะห์

CPAXT



มุมมองทางเทคนิค: ในภาพรายสัปดาห์ราคายังคงแกว่งตัวออกด้านข้างในกรอบจำกัดบริเวณ
EMA200 Week ขณะเครื่องทางเทคนิค MACD และ RSI ให้สัญญาณซื้อ แต่ SSTO อยู่ในภาวะ
Overbought สำหรับภาพรายวันราคาอยู่ในกรอบทิศทางแนวโน้มขาขึ้นพยายามทำจุดสูงสุดใหม่ในภาพ
ระยะสั้นอีกครั้ง ขณะที่เครื่องมือทางเทคนิค MACD ชะลอกำลังลง พร้อม RSI และ SSTO เริ่มกลับมา
กำลังขึ้นอีกครั้ง ทำให้คาดว่าราคามีโอกาสแกว่งตัวออกด้านข้างอิงทางบวก

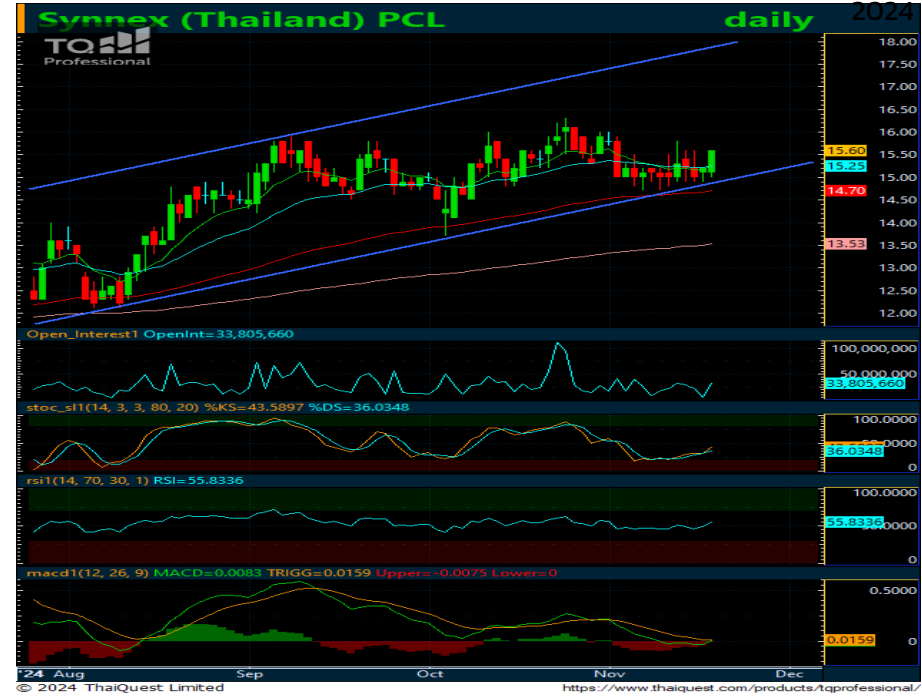
Recommend : ถือ / ซื้อสะสม

แนวรับ	34.50	33.50
Target	36.00	43.50
Stop<	33.00	

รายงานฉบับนี้จัดทำในนามของบริษัทหลักทรัพย์ ไอรา จำกัด (มหาชน) ("ไอรา") เพื่อเป็นข้อมูลให้กับลูกค้าของไอราเท่านั้น มิได้เป็นการชี้นำหรือเสนอแนะหรือเชิญชวนเพื่อการซื้อหรือขายหลักทรัพย์ใดๆ ผู้อ่านควรตัดสินใจซื้อหรือขายหลักทรัพย์โดยใช้วิจารณญาณของตนเอง ไอรา รวมทั้งพนักงานของบริษัท ปราศจากความรับผิดชอบในความเสียหายอันเกิดจากการใช้ข้อมูลในรายงานนี้ ไม่ว่าจะทางตรงหรือทางอ้อม ทั้งหมดหรือบางส่วน และไม่ถือเป็นการรับประกันความถูกต้องสมบูรณ์และเชื่อถือได้ของข้อมูลในรายงานนี้ ไอรา และ/หรือ กรรมการบริษัท, พนักงานที่เกี่ยวข้อง อาจมีความสัมพันธ์กับ/หรืออาจให้บริการทางด้านวิชาชีพอื่นแก่ และ/หรือ บริหารทางการเงินอื่นแก่ กับบริษัทที่กล่าวถึงในรายงานฉบับนี้ ไอราขอสงวนสิทธิ์ในการเปลี่ยนแปลงความคิดเห็น หรือข้อมูลโดยไม่ต้องแจ้งล่วงหน้า เอกสารฉบับนี้ใช้ภายในไอราเท่านั้น มิได้จัดทำขึ้นสำหรับการลงพิมพ์ในหนังสือพิมพ์ หรือสื่ออื่นๆ แต่อย่างใด

รณรงค์เดช จันทรไพศาล, #066063
นักวิเคราะห์การลงทุนปัจจัยพื้นฐานด้านตลาดทุน / ปัจจัยทางเทคนิค
โทร 0-2268-1717 ต่อ 154 Email : narongdach.c@aira.co.th
บรรณกร เบนญาพุทธิรักษ์ ผู้ช่วยนักวิเคราะห์

SYNEX



มุมมองทางเทคนิค: ในภาพรายสัปดาห์ราคายังสามารถยืนเหนือเส้นแนวโน้มขาขึ้นและ EMA200 Week ได้ต่อเนื่อง ขณะที่เครื่องมือทางเทคนิค MACD วกตัวลง พร้อม RSI และ SSTO ชะลอกำลังลง **สำหรับภาพรายวัน**ราคาพยายามฟื้นตัวขึ้นบ้างหลังลงเข้าใกล้เส้นแนวโน้มขาขึ้นและ EMA75 วัน ขณะที่เครื่องมือทางเทคนิค MACD, RSI และ SSTO เริ่มวกตัวขึ้น ทำให้คาดว่าราคามีโอกาสแกว่งตัวออกด้านข้างอิงทางบวก

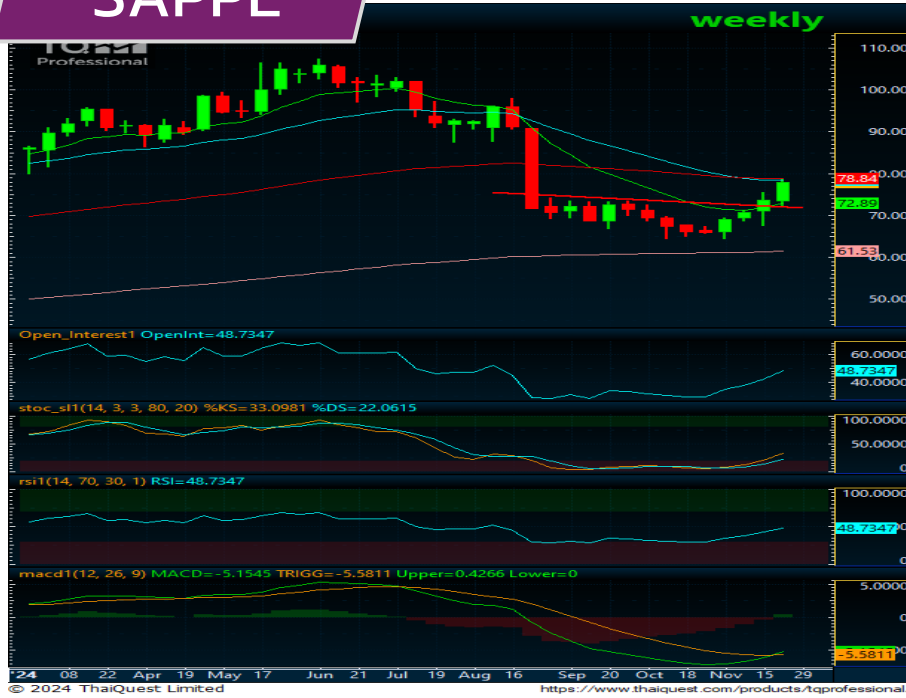
Recommend : ถือ / ย่อซื้อสะสม

แนวรับ	15.40	15.00
Target	17.00	18.30
Stop<	14.70	

รายงานฉบับนี้จัดทำในนามของบริษัทหลักทรัพย์ ไอรา จำกัด (มหาชน) ("ไอรา") เพื่อเป็นข้อมูลให้กับลูกค้าของไอราเท่านั้น มิได้เป็นการชี้แนะหรือเสนอแนะหรือเชิญชวนเพื่อการซื้อหรือขายหลักทรัพย์ใดๆ ผู้อ่านควรตัดสินใจซื้อหรือขายหลักทรัพย์โดยใช้วิจารณญาณของตนเอง ไอรา รวมทั้งพนักงานของบริษัท ปราศจากความรับผิดชอบในความเสียหายอันเกิดจากการใช้ข้อมูลในรายงานนี้ ไม่ว่าทางตรงหรือทางอ้อมทั้งหมดหรือบางส่วน และไม่ถือเป็นการรับประกันความถูกต้องสมบูรณ์และเชื่อถือได้ของข้อมูลในรายงานนี้ ไอรา และ/หรือ กรรมการบริษัท, พนักงานที่เกี่ยวข้อง อาจมีความสัมพันธ์กับ/หรืออาจให้บริการทางด้านวิชาชีพอื่นแก่ และ/หรือ บริหารทางการเงินอื่นแก่ กับบริษัทที่กล่าวถึงในรายงานฉบับนี้ ไอราขอสงวนสิทธิ์ในการเปลี่ยนแปลงความคิดเห็น หรือข้อมูลโดยไม่ต้องแจ้งล่วงหน้า เอกสารฉบับนี้ใช้ภายในไอราเท่านั้น มิได้จัดทำขึ้นสำหรับการลงพิมพ์ในหนังสือพิมพ์ หรือสื่ออื่นๆ แต่อย่างใด

ณรงค์เดช จันทรไพศาล, #066063
 นักวิเคราะห์การลงทุนปัจจัยพื้นฐานด้านตลาดทุน / ปัจจัยทางเทคนิค
 โทร 0-2268-1717 ต่อ 154 Email : narongdach.c@aira.co.th
 วรภัทร เภษญาพุทธรักษ์ ผู้ช่วยนักวิเคราะห์

SAPPE



มุมมองทางเทคนิค: ในภาพรายราคาปรับตัวขึ้นเริ่มเข้าใกล้แนวต้านที่ EMA75 Week และ ขณะที่เครื่องทางเทคนิค MACD วกตัวขึ้น พร้อม RSI และ SSTO เข้าใกล้ระดับ 50.0 สำหรับภาพ **รายวัน**ราคาปรับตัวขึ้นทำจุดสูงสุดใหม่ในภาพระยะสั้น ขณะที่เครื่องมือทางเทคนิค MACD ให้ สัญญาณซื้อ แต่ RSI และ SSTO อยู่ในภาวะ Overbought ทำให้คาดว่าราคามีโอกาสแกว่งตัวออก ด้านข้างอิงทางบวก

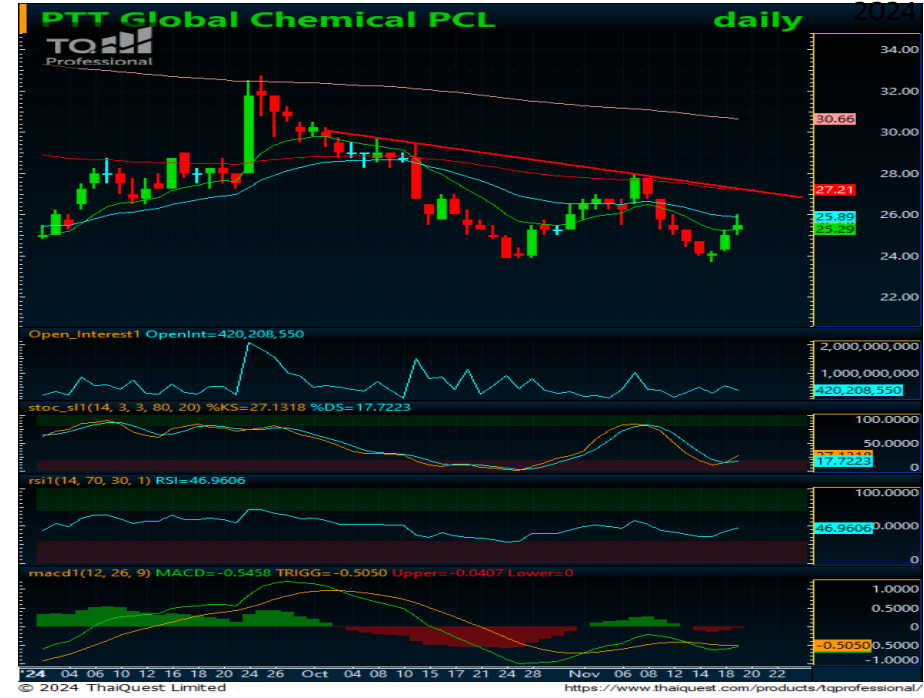
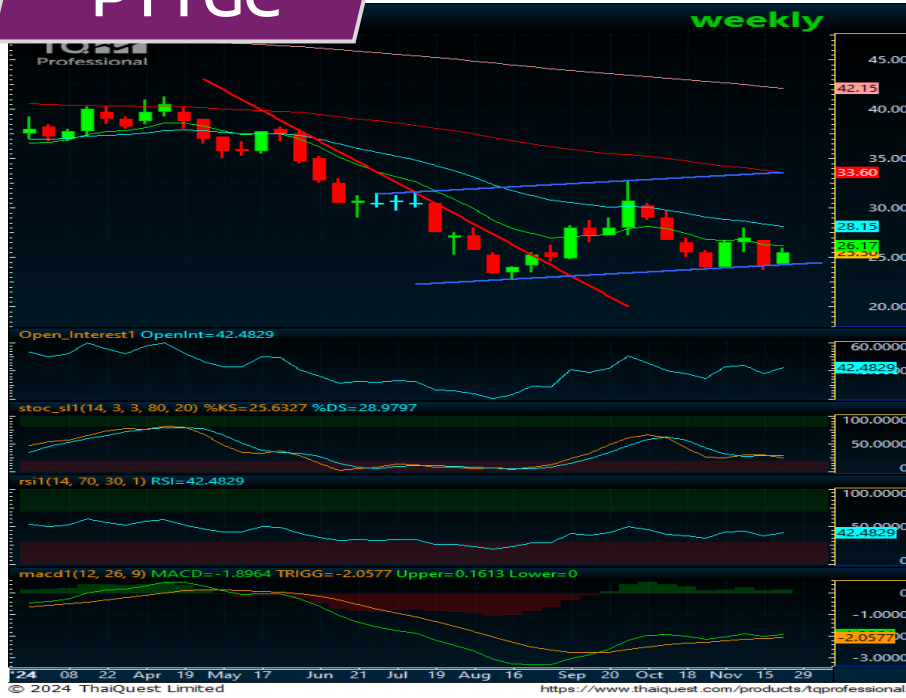
Recommend : ถือ / รอขาย

แนวรับ	75.50	74.00
Target	79.00	
Stop<	72.50	

รายงานฉบับนี้จัดทำในนามของบริษัทหลักทรัพย์ ไอรา จำกัด (มหาชน) ("ไอรา") เพื่อเป็นข้อมูลให้กับลูกค้าของไอราเท่านั้น มิได้เป็นการชี้นำหรือเสนอแนะหรือเชิญชวนเพื่อการซื้อหรือขายหลักทรัพย์ใดๆ ผู้ว่า
 ควบคุมดูแลหรือขายหลักทรัพย์โดยใช้วิธีการของตนเอง ไอรา รวมทั้งพนักงานของบริษัท ปราศจากความรับผิดชอบในความเสียหายอันเกิดจากการใช้ข้อมูลในรายงานนี้ ไม่ว่าทางตรงหรือทางอ้อม
 ทั้งหมดหรือบางส่วน และไม่ถือเป็นการรับประกันความถูกต้องสมบูรณ์และเชื่อถือได้ของข้อมูลในรายงานนี้ ไอรา และ/หรือ กรรมการบริษัท, พนักงานที่เกี่ยวข้อง อาจมีความสัมพันธ์กับ/หรืออาจให้บริการ
 ทางด้านวาณิชธนกิจ และ/หรือ บริหารทางการเงินอื่น ๆ กับบริษัทที่กล่าวถึงในรายงานฉบับนี้ ไอราขอสงวนสิทธิ์ในการเปลี่ยนแปลงความคิดเห็น หรือข้อมูลโดยไม่ต้องแจ้งล่วงหน้า เอกสารฉบับนี้ใช้ภายในไอรา
 เท่านั้น มิได้จัดทำขึ้นสำหรับการลงพิมพ์ในหนังสือพิมพ์ หรือสื่ออื่นๆ แต่อย่างใด

ณรงค์เดช จันทรโพธา, #066063
 นักวิเคราะห์การลงทุนปัจจัยพื้นฐานด้านตลาดทุน / ปัจจัยทางเทคนิค
 โทร 0-2268-1717 ต่อ 154 Email : narongdach.c@aira.co.th
 วรภัทร เบนญาพุทธิรักษ์ ผู้ช่วยนักวิเคราะห์

PTTGC



มุมมองทางเทคนิค: ในภาพรายสัปดาห์ ราคาแกว่งตัวออกด้านข้างเริ่มไม่ทำจุดต่ำสุดใหม่ในภาพระยะกลางพยายามฟื้นตัวขึ้น ขณะที่เครื่องทางเทคนิค MACD และ RSI พยายามวกตัวขึ้น แต่ SSTO ยังอ่อนกำลังอยู่ สำหรับภาพรายวันราคาวกตัวขึ้นกลับมาขึ้นเหนือ EMA10 วัน ทดสอบ EMA25 วัน ขณะที่เครื่องมือทางเทคนิค MACD วกตัวขึ้น พร้อม RSI และ SSTO ฟื้นตัว ทำให้คาดว่าราคามีโอกาสฟื้นตัวขึ้นได้

Recommend : ถือ / เล่นรีบาดด์

แนวรับ	25.00	24.60
Target	27.00	30.00
Stop<	23.90	

รายงานฉบับนี้จัดทำในนามของบริษัทหลักทรัพย์ ไอรา จำกัด (มหาชน) ("ไอรา") เพื่อเป็นข้อมูลให้กับลูกค้าของไอราเท่านั้น มิได้เป็นการชี้แนะหรือเสนอแนะหรือเชิญชวนเพื่อการซื้อหรือขายหลักทรัพย์ใดๆ ผู้ว่า
 ควบคุมดูแลหรือขายหลักทรัพย์โดยใช้วิธีการของตนเอง ไอรา รวมทั้งพนักงานของบริษัท ปรารถนาความรับผิดชอบในความเสียหายอันเกิดจากการใช้ข้อมูลในรายงานนี้ ไม่ว่าทางตรงหรือทางอ้อม
 ทั้งหมดหรือบางส่วน และไม่ถือเป็นการรับประกันความถูกต้องสมบูรณ์และเชื่อถือได้ของข้อมูลในรายงานนี้ ไอรา และ/หรือ กรรมการบริษัท, พนักงานที่เกี่ยวข้อง อาจมีความสัมพันธ์กับ/หรืออาจให้บริการ
 ทางด้านพาณิชย์รวมถึง และ/หรือ บริหารทางการเงินอื่นๆ กับบริษัทที่กล่าวถึงในรายงานฉบับนี้ ไอราขอสงวนสิทธิ์ในการเปลี่ยนแปลงความคิดเห็น หรือข้อมูลโดยไม่ต้องแจ้งล่วงหน้า เอกสารฉบับนี้ใช้ภายในไอรา
 เท่านั้น มิได้จัดทำขึ้นสำหรับการลงพิมพ์ในหนังสือพิมพ์ หรือสื่ออื่นๆ แต่อย่างใด

ณรงค์เดช จันทรโพคา, #066063
 นักวิเคราะห์การลงทุนปัจจัยพื้นฐานด้านตลาดทุน / ปัจจัยทางเทคนิค
 โทร 0-2268-1717 ต่อ 154 Email : narongdach.c@aira.co.th
 วรภัทร เบลญางุพการักษ์ ผู้ช่วยนักวิเคราะห์

OKJ



มุมมองทางเทคนิค: ในภาพรายสัปดาห์ราคายังพยายามปรับตัวขึ้นต่อหลังทำจุดสูงสุดใหม่ก่อนหน้า แม้เผชิญความผันผวนบ้างแต่ยังยืนเหนือไส้ของแท่งเทียนก่อนหน้า สำหรับภาพรายวัน ราคาแกว่งตัวออกด้านข้างในกรอบจำกัดยังสามารถยืนเหนือ EMA10 วัน ขณะที่เครื่องมือทางเทคนิค MACD ให้สัญญาณซื้อ แต่ RSI และ SSto ชะลอกำลังลงบ้าง ทำให้คาดว่าราคามีโอกาสแกว่งตัวออกด้านข้างอิงทางบวก

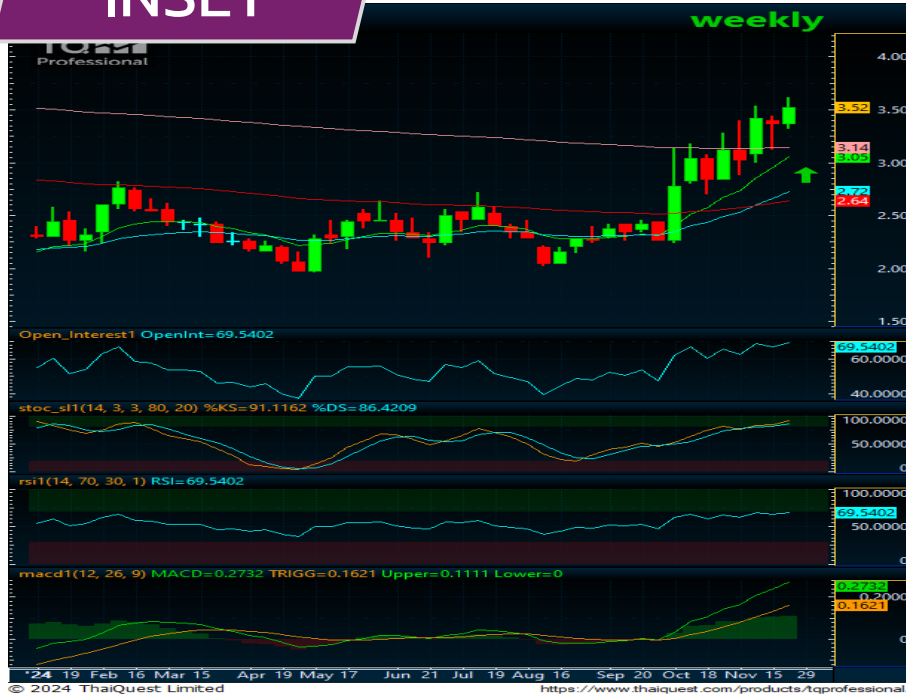
Recommend : ถือ / เก็งกำไร

แนวรับ	14.90	14.00
Target	16.00	16.40
Stop<	13.70	

รายงานฉบับนี้จัดทำในนามของบริษัทหลักทรัพย์ ไอรา จำกัด (มหาชน) ("ไอรา") เพื่อเป็นข้อมูลให้กับลูกค้าของไอราเท่านั้น มิได้เป็นการชี้นำหรือเสนอแนะหรือเชิญชวนเพื่อการซื้อหรือขายหลักทรัพย์ใดๆ ผู้อ่านควรตัดสินใจซื้อหรือขายหลักทรัพย์โดยใช้วิจารณญาณของตนเอง ไอรา รวมทั้งพนักงานของบริษัท ปราศจากความรับผิดชอบในความเสียหายอันเกิดจากการใช้ข้อมูลในรายงานนี้ ไม่ว่าทางตรงหรือทางอ้อมทั้งหมดหรือบางส่วน และไม่ถือเป็นการรับประกันความถูกต้องสมบูรณ์และเชื่อถือได้ของข้อมูลในรายงานนี้ ไอรา และ/หรือ กรรมการบริษัท, พนักงานที่เกี่ยวข้อง อาจมีความสัมพันธ์กับ/หรืออาจให้บริการทางด้านวิชาชีพอื่นถึง และ/หรือ บริหารทางการเงินอื่นฯ กับบริษัทที่กล่าวถึงในรายงานฉบับนี้ ไอราขอสงวนสิทธิ์ในการเปลี่ยนแปลงความคิดเห็น หรือข้อมูลโดยไม่ต้องแจ้งล่วงหน้า เอกสารฉบับนี้ใช้ภายใต้ไอราเท่านั้น มิได้จัดทำขึ้นสำหรับการลงทุนในหนังสือพิมพ์ หรือสื่ออื่นๆ แต่อย่างใด

ณรงค์เดช จันทรโพธาคา, #066063
 นักวิเคราะห์การลงทุนปัจจัยพื้นฐานด้านตลาดทุน / ปัจจัยทางเทคนิค
 โทร 0-2268-1717 ต่อ 154 Email : narongdach.c@aira.co.th
 วรภัทร เบนญาพุทธิภรณ์ ผู้ช่วยนักวิเคราะห์

INSET



มุมมองทางเทคนิค: ในภาพรายสัปดาห์ ราคาปรับตัวขึ้นทำจุดสูงสุดใหม่ยืนเหนือ EMA200 Week ขณะที่เครื่องมือทางเทคนิค MACD, RSI และ SSTO ให้สัญญาณซื้อ สำหรับภาพรายวัน ราคาอยู่ในกรอบขาขึ้นทำจุดสูงสุดใหม่ในภาพระยะสั้นยืนเหนือ EMA10 วัน ขณะที่เครื่องมือทางเทคนิค MACD วกตัวขึ้น พร้อม RSI และ SSTO ให้สัญญาณซื้อ ทำให้อาจคาดว่าราคามีโอกาสแกว่งตัวขึ้นได้ต่อ

Recommend : เก็งกำไรระยะสั้น

แนวรับ	3.46	3.32
Target	3.74	4.00
Stop<	3.14	

รายงานฉบับนี้จัดทำในนามของบริษัทหลักทรัพย์ ไอรา จำกัด (มหาชน) ("ไอรา") เพื่อเป็นข้อมูลให้กับลูกค้าของไอราเท่านั้น มิได้เป็นการชี้แนะหรือเสนอแนะหรือเชิญชวนเพื่อการซื้อหรือขายหลักทรัพย์ใดๆ ผู้อ่านควรตัดสินใจหรือขายหลักทรัพย์โดยใช้วิจารณญาณของตนเอง ไอรา รวมถึงพนักงานของบริษัท ปราศจากความรับผิดชอบในความเสียหายอันเกิดจากการใช้ข้อมูลในรายงานนี้ ไม่ว่าจะทางตรงหรือทางอ้อม ทั้งหมดหรือบางส่วน และไม่ถือเป็นการรับประกันความถูกต้องสมบูรณ์และเชื่อถือได้ของข้อมูลในรายงานนี้ ไอรา และ/หรือ กรรมการบริษัท, พนักงานที่เกี่ยวข้อง อาจมีความสัมพันธ์กับ/หรืออาจให้บริการทางด้านวาณิชยกิจ และ/หรือ บริหารทางการเงินอื่นฯ กับบริษัทที่กล่าวถึงในรายงานฉบับนี้ ไอราขอสงวนสิทธิ์ในการเปลี่ยนแปลงความคิดเห็น หรือข้อมูลโดยไม่ต้องแจ้งล่วงหน้า เอกสารฉบับนี้ใช้ภายในไอราเท่านั้น มิได้จัดทำขึ้นสำหรับการลงพิมพ์ในหนังสือพิมพ์ หรือสื่ออื่นๆ แต่อย่างใด

รณรงค์เดช จันทรไพศาล, #066063
นักวิเคราะห์การลงทุนปัจจัยพื้นฐานด้านตลาดทุน / ปัจจัยทางเทคนิค
โทร 0-2268-1717 ต่อ 154 Email : narongdach.c@aira.co.th
วรภัทร เบนญาพุทธิรักษ์ ผู้ช่วยนักวิเคราะห์