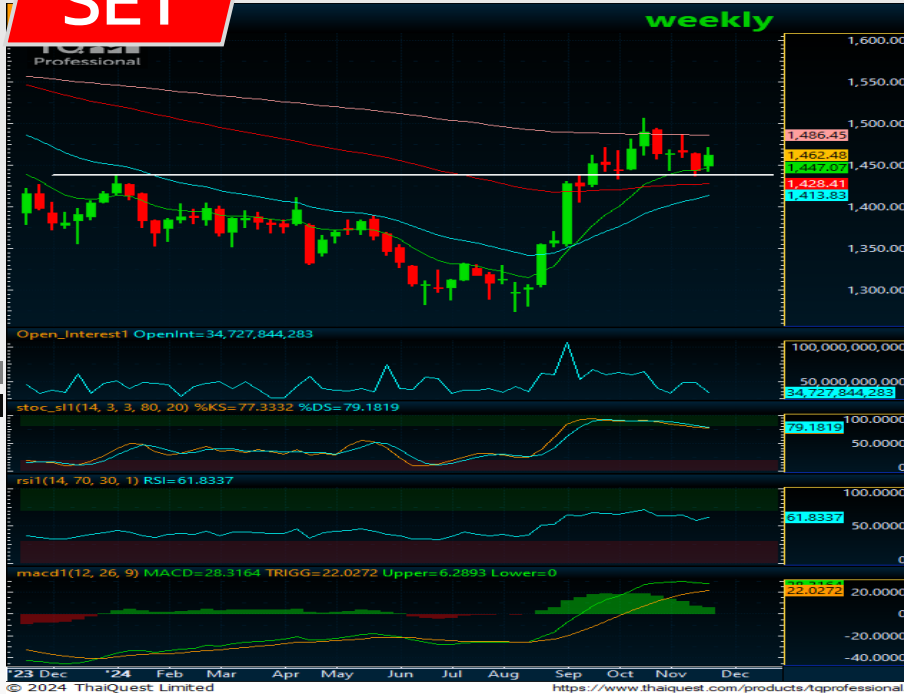


SET



มุมมองทางเทคนิค: ในภาพรายสัปดาห์ดัชนีอ่อนตัวลงประชิดแนวรับที่ EMA10 Week ขณะที่เครื่องมือทางเทคนิค MACD, RSI และ SSto ยังอ่อนกำลังอยู่ สำหรับภาพรายวันดัชนีแกว่งตัวออกด้านข้างในกรอบจำกัดยังสามารถยืนเหนือ EMA10 วันได้หลังขึ้นทดสอบแนวต้านที่เส้นแนวโน้มขาลงแล้วไม่ผ่าน ขณะที่เครื่องมือทางเทคนิค MACD, RSI และ SSto พยายามฟื้นตัวขึ้น ทำให้คาดว่าดัชนีมีโอกาสแกว่งตัวออกด้านข้าง

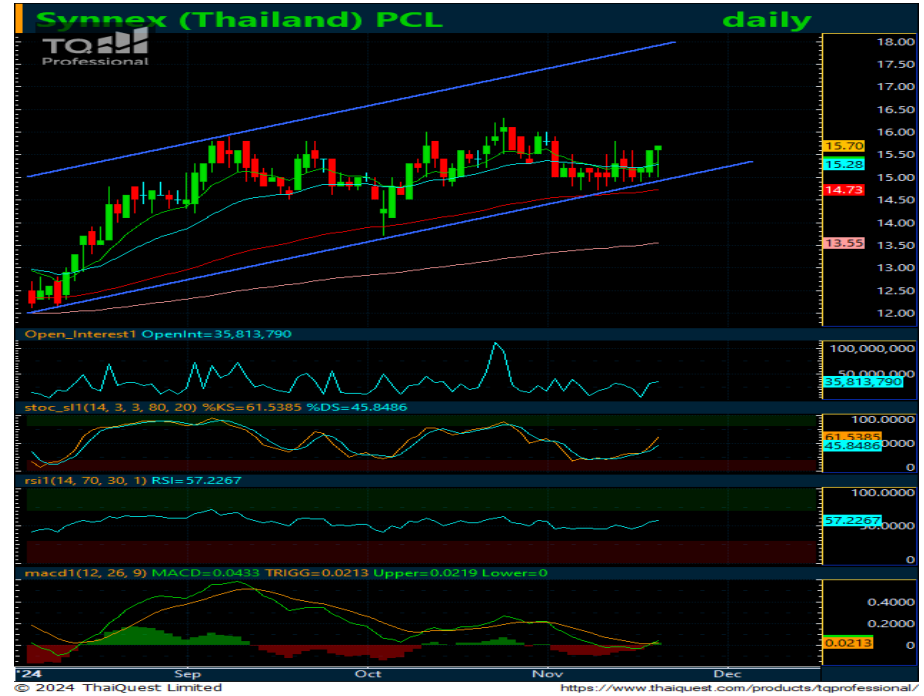
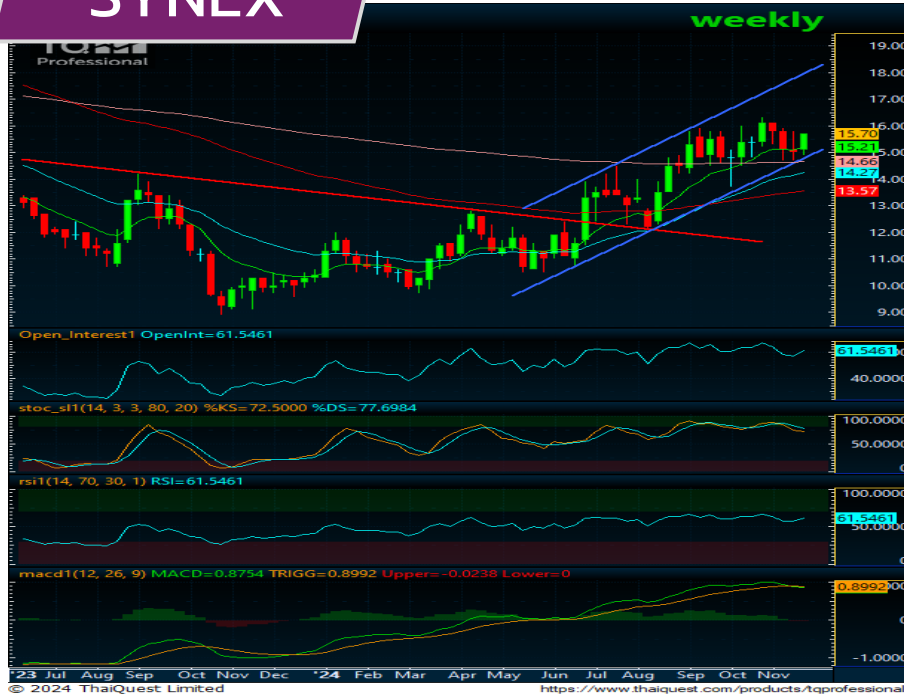
Strategy : เลือกเล่นหุ้นรายตัว

แนวรับ	1,455	1,444
แนวต้าน	1,464	1,471

รายงานฉบับนี้จัดทำในนามของบริษัทหลักทรัพย์ ไอรา จำกัด (มหาชน) ("ไอรา") เพื่อเป็นข้อมูลให้กับลูกค้าของไอราเท่านั้น มิได้เป็นการชี้นำหรือเสนอแนะหรือเชิญชวนเพื่อการซื้อหรือขายหลักทรัพย์ใดๆ ผู้ว่า
 ควบคุมตัดสินใจหรือขายหลักทรัพย์โดยใช้วิจารณญาณของตนเอง ไอรา รวมทั้งพนักงานของบริษัท ปราศจากความรับผิดชอบในความเสียหายอันเกิดจากการใช้ข้อมูลในรายงานนี้ ไม่ว่าจะทางตรงหรือทางอ้อม
 ทั้งหมดหรือบางส่วน และไม่ถือเป็นการรับประกันความถูกต้องสมบูรณ์และเชื่อถือได้ของข้อมูลในรายงานนี้ ไอรา และ/หรือ กรรมการบริษัท, พนักงานที่เกี่ยวข้อง อาจมีความสัมพันธ์กับ/หรืออาจให้บริการ
 ทางด้านวาณิชยกรรม และ/หรือ บริหารทางการเงินอื่น ๆ กับบริษัทที่กล่าวถึงในรายงานฉบับนี้ ไอราขอสงวนสิทธิ์ในการเปลี่ยนแปลงความคิดเห็น หรือข้อมูลโดยไม่ต้องแจ้งล่วงหน้า เอกสารฉบับนี้ใช้ภายในไอรา
 เท่านั้น มิได้จัดทำขึ้นสำหรับการลงพิมพ์ในหนังสือพิมพ์ หรือสื่ออื่นๆ แต่อย่างใด

ณรงค์เดช จันทรโพธา, #066063
 นักวิเคราะห์การลงทุนปัจจัยพื้นฐานด้านตลาดทุน / ปัจจัยทางเทคนิค
 โทร 0-2268-1717 ต่อ 154 Email : narongdach@aira.co.th
 วรภัทร เบนญาพุทธิรักษ์ ผู้ช่วยนักวิเคราะห์

SYNEX



มุมมองทางเทคนิค: ในภาพรายสัปดาห์ราคาแกว่งตัวออกด้านข้างยังสามารถยืนเหนือเส้นแนวโน้มขาขึ้นและ EMA200 Week ได้ต่อเนื่อง ขณะที่เครื่องมือทางเทคนิค MACD วกตัวลง พร้อม RSI และ SSTO ชะลอกำลังลง สำหรับภาพรายวันราคาฟื้นตัวขึ้นจากเส้นแนวโน้มขาขึ้นกลับมายืนเหนือ EMA10 และ 25 วัน ขณะที่เครื่องมือทางเทคนิค MACD วกตัวขึ้น พร้อม RSI และ SSTO อยู่เหนือระดับ 50.0 ทำให้คาดว่าราคามีโอกาสแกว่งตัวออกด้านข้างอิงทางบวก

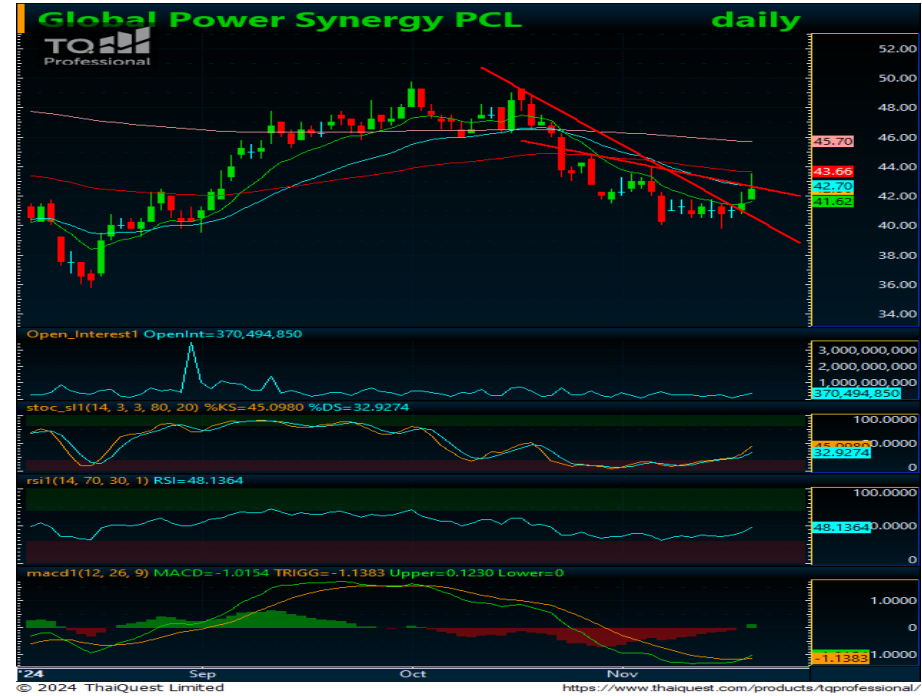
Recommend : ถือ / ซื้อสะสม

แนวรับ	15.40	15.00
Target	17.00	18.30
Stop<	14.70	

รายงานฉบับนี้จัดทำในนามของบริษัทหลักทรัพย์ ไอรา จำกัด (มหาชน) ("ไอรา") เพื่อเป็นข้อมูลให้กับลูกค้าของไอราเท่านั้น มิได้เป็นการชี้แนะหรือเสนอแนะหรือเชิญชวนเพื่อการซื้อหรือขายหลักทรัพย์ใดๆ ผู้อ่านควรตัดสินใจหรือขายหลักทรัพย์โดยใช้วิจารณญาณของตนเอง ไอรา รวมถึงพนักงานของบริษัท ปราศจากความรับผิดชอบในความเสียหายอันเกิดจากการใช้ข้อมูลในรายงานนี้ ไม่ว่าทางตรงหรือทางอ้อม ทั้งหมดหรือบางส่วน และไม่ถือเป็นการรับประกันความถูกต้องสมบูรณ์และเชื่อถือได้ของข้อมูลในรายงานนี้ ไอรา และ/หรือ กรรมการบริษัท, พนักงานที่เกี่ยวข้อง อาจมีความสัมพันธ์กับ/หรืออาจให้บริการทางด้านวิชาชีพอื่นแก่ และ/หรือ บริหารทางการเงินอื่นแก่ กับบริษัทที่กล่าวถึงในรายงานฉบับนี้ ไอราขอสงวนสิทธิ์ในการเปลี่ยนแปลงความคิดเห็น หรือข้อมูลโดยไม่ต้องแจ้งล่วงหน้า เอกสารฉบับนี้ใช้ภายในไอราเท่านั้น มิได้จัดทำขึ้นสำหรับการลงตีพิมพ์ในหนังสือพิมพ์ หรือสื่ออื่นๆ แต่อย่างใด

ณรงค์เดช จันทรโพคา, #066063
 นักวิเคราะห์การลงทุนปัจจัยพื้นฐานด้านตลาดทุน / ปัจจัยทางเทคนิค
 โทร 0-2268-1717 ต่อ 154 Email : narongdach.c@aira.co.th
 วรภัทร เบนญาพุทธิรักษ์ ผู้ช่วยนักวิเคราะห์

GPSC



มุมมองทางเทคนิค: ในภาพรายสัปดาห์ราคาแกว่งตัวออกด้านข้างอิงทางลงเริ่มชะลอการอ่อนตัวลงบ้างแล้ว ขณะที่เครื่องมือทางเทคนิค MACD และ SSTO ยังอ่อนกำลังอยู่ แต่ SSTO พยายามวกตัวขึ้น สำหรับภาพรายวันราคาเริ่มฟื้นตัวขึ้นกลับมาขึ้นเหนือ EMA10 วัน พยายามทดสอบ EMA75 วัน ขณะที่เครื่องมือทางเทคนิค MACD วกตัวขึ้น พร้อม RSI และ SSTO ฟื้นตัวขึ้น ทำให้คาดว่าราคามีโอกาสแกว่งตัวออกด้านข้างอิงทางบวก

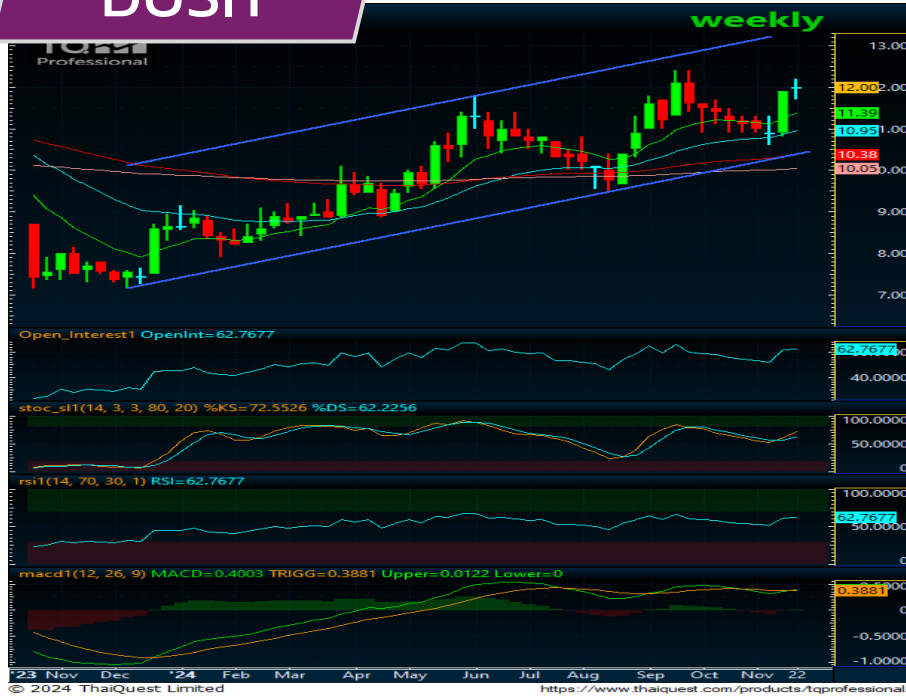
Recommend : ย่อซื้อเล่นรีบาઉด์

แนวรับ	42.00	41.00
Target	43.50	45.50
Stop<	40.00	

รายงานฉบับนี้จัดทำในนามของบริษัทหลักทรัพย์ ไอรา จำกัด (มหาชน) ("ไอรา") เพื่อเป็นข้อมูลให้กับลูกค้าของไอราเท่านั้น มิได้เป็นการชี้นำหรือเสนอแนะหรือเชิญชวนเพื่อการซื้อหรือขายหลักทรัพย์ใดๆ ผู้อ่านควรตัดสินใจซื้อหรือขายหลักทรัพย์โดยใช้วิจารณญาณของตนเอง ไอรา รวมทั้งพนักงานของบริษัท ปรารถนาความรับผิดชอบในความเสียหายอันเกิดจากการใช้ข้อมูลในรายงานนี้ ไม่ว่าทางตรงหรือทางอ้อมทั้งหมดหรือบางส่วน และไม่เป็นการรับประกันความถูกต้องสมบูรณ์และเชื่อถือได้ของข้อมูลในรายงานนี้ ไอรา และ/หรือ กรรมการบริษัท, พนักงานที่เกี่ยวข้อง อาจมีความสัมพันธ์กับ/หรืออาจให้บริการทางด้านวาณิชยกรรม และ/หรือ บริหารทางการเงินอื่นๆ กับบริษัทที่กล่าวถึงในรายงานฉบับนี้ ไอราขอสงวนสิทธิ์ในการเปลี่ยนแปลงความคิดเห็น หรือข้อมูลโดยไม่ต้องแจ้งล่วงหน้า เอกสารฉบับนี้ใช้ภายในไอราเท่านั้น มิได้จัดทำขึ้นสำหรับการลงพิมพ์ในหนังสือพิมพ์ หรือสื่ออื่นๆ แต่อย่างใด

ณรงค์เดช จันทรไพศาล, #066063
 นักวิเคราะห์การลงทุนปัจจัยพื้นฐานด้านตลาดทุน / ปัจจัยทางเทคนิค
 โทร 0-2268-1717 ต่อ 154 Email : narongdach.c@aira.co.th
 วรภัทร เภษญาพุทธิรักษ์ ผู้ช่วยนักวิเคราะห์

DUSIT



มุมมองทางเทคนิค: ในภาพรายราคายังอยู่ในกรอบทิศทางแนวโน้มขาขึ้นพยายามทดสอบแนวต้านที่จุดสูงสุดก่อนหน้า ขณะที่เครื่องทางเทคนิค MACD วกตัวขึ้น พร้อม RSI และ SSTO ยังให้สัญญาณซื้อ สำหรับภาพรายวันราคาขึ้นทำจุดสูงสุดใหม่แต่เริ่มชะลอกำลังลงบ้างเล็กน้อย ขณะที่เครื่องมือทางเทคนิค MACD ให้สัญญาณซื้อ แต่ RSI และ SSTO ชะลอกำลังลง ทำให้คาดว่าราคามีโอกาสแกว่งตัวออกด้านข้างอิงทางบวก

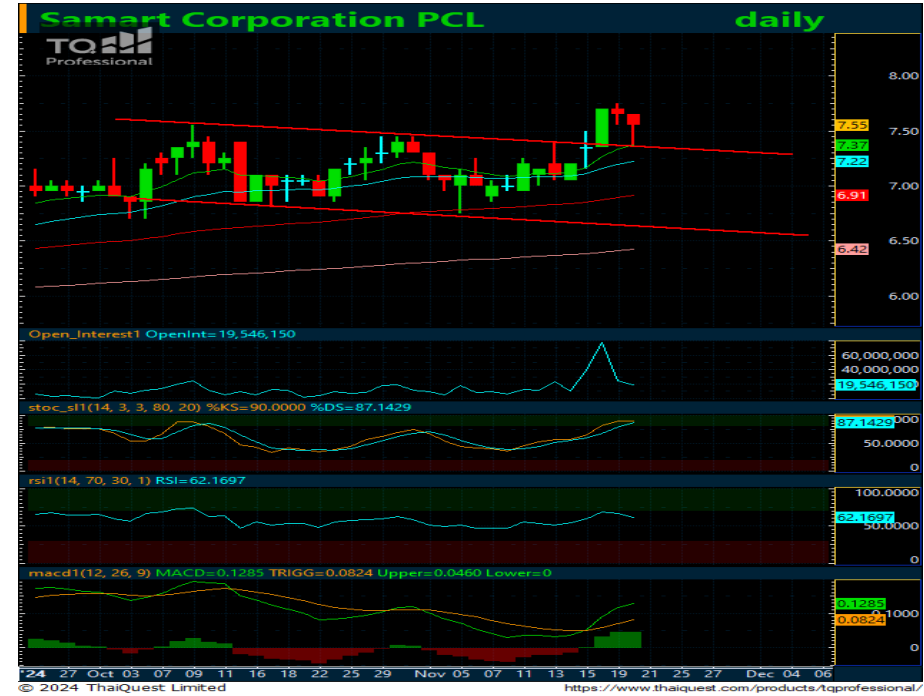
Recommend : ถือ / ย่อซื้อ

แนวรับ	11.80	11.60
Target	12.40	13.20
Stop<	11.50	

รายงานฉบับนี้จัดทำในนามของบริษัทหลักทรัพย์ ไอรา จำกัด (มหาชน) ("ไอรา") เพื่อเป็นข้อมูลให้กับลูกค้าของไอราเท่านั้น มิได้เป็นการชี้นำหรือเสนอแนะหรือเชิญชวนเพื่อการซื้อหรือขายหลักทรัพย์ใดๆ ผู้ว่า
 ควบคุมดูแลหรือขายหลักทรัพย์โดยใช้วิจารณญาณของตนเอง ไอรา รวมทั้งพนักงานของบริษัท ปราศจากความรับผิดชอบในความเสียหายอันเกิดจากการใช้ข้อมูลในรายงานนี้ ไม่ว่าจะทางตรงหรือทางอ้อม
 ทั้งหมดหรือบางส่วน และไม่ถือเป็นการรับประกันความถูกต้องสมบูรณ์และเชื่อถือได้ของข้อมูลในรายงานนี้ ไอรา และ/หรือ กรรมการบริษัท, พนักงานที่เกี่ยวข้อง อาจมีความสัมพันธ์กับ/หรืออาจให้บริการ
 ทางด้านพาณิชย์รวมถึง และ/หรือ บริหารทางการเงินอื่นๆ กับบริษัทที่กล่าวถึงในรายงานฉบับนี้ ไอราขอสงวนสิทธิ์ในการเปลี่ยนแปลงความคิดเห็น หรือข้อมูลโดยไม่ต้องแจ้งล่วงหน้า เอกสารฉบับนี้ใช้ภายในไอรา
 เท่านั้น มิได้จัดทำขึ้นสำหรับการลงพิมพ์ในหนังสือพิมพ์ หรือสื่ออื่นๆ แต่อย่างใด

ณรงค์เดช จันทรโพศา, #066063
 นักวิเคราะห์การลงทุนปัจจัยพื้นฐานด้านตลาดทุน / ปัจจัยทางเทคนิค
 โทร 0-2268-1717 ต่อ 154 Email : narongdach.c@aira.co.th
 วรภัทร เบนญาพุทธิรักษ์ ผู้ช่วยนักวิเคราะห์

SAMART



มุมมองทางเทคนิค: ในภาพรายสัปดาห์ราคาอยู่ในกรอบทิศทางแนวโน้มขาขึ้นทำจุดสูงสุดใหม่ในภาพระยะกลาง ขณะที่เครื่องทางเทคนิค MACD, RSI และ SSTO ยังให้สัญญาณซื้อ สำหรับภาพรายวันราคาย่อตัวลงทดสอบแนวรับที่เส้นแนวโน้มขาลงก่อนหน้าแล้วพยายามดีดตัวขึ้นอีกครั้ง ขณะที่เครื่องมือทางเทคนิค MACD ให้สัญญาณซื้อ แต่ RSI และ SSTO อยู่ในภาวะ Overbought ทำให้คาดว่าราคามีโอกาสแกว่งตัวออกด้านข้างอิงทางบวก

Recommend : ย่อซื้อเล่นสั้น

แนวรับ	7.50	7.40
Target	8.00	9.20
Stop<	7.35	

รายงานฉบับนี้จัดทำในนามของบริษัทหลักทรัพย์ ไอรา จำกัด (มหาชน) ("ไอรา") เพื่อเป็นข้อมูลให้กับลูกค้าของไอราเท่านั้น มิได้เป็นการชี้แนะหรือเสนอแนะหรือเชิญชวนเพื่อการซื้อหรือขายหลักทรัพย์ใดๆ ผู้อ่านควรตัดสินใจหรือขายหลักทรัพย์โดยใช้วิจารณญาณของตนเอง ไอรา รวมทั้งพนักงานของบริษัท ปราศจากความรับผิดชอบในความเสียหายอันเกิดจากการใช้ข้อมูลในรายงานนี้ ไม่ว่าทางตรงหรือทางอ้อมทั้งหมดหรือบางส่วน และไม่ถือเป็นการรับประกันความถูกต้องสมบูรณ์และเชื่อถือได้ของข้อมูลในรายงานนี้ ไอรา และ/หรือ กรรมการบริษัท, พนักงานที่เกี่ยวข้อง อาจมีความสัมพันธ์กับ/หรืออาจให้บริการทางด้านวิชาชีพอื่นถึง และ/หรือ บริหารทางการเงินอื่นฯ กับบริษัทที่กล่าวถึงในรายงานฉบับนี้ ไอราขอสงวนสิทธิ์ในการเปลี่ยนแปลงความคิดเห็น หรือข้อมูลโดยไม่ต้องแจ้งล่วงหน้า เอกสารฉบับนี้ใช้ภายในไอราเท่านั้น มิได้จัดทำขึ้นสำหรับการลงพิมพ์ในหนังสือพิมพ์ หรือสื่ออื่นๆ แต่อย่างใด

รณรงค์เดช จันทรโพคา, #066063
นักวิเคราะห์การลงทุนปัจจัยพื้นฐานด้านตลาดทุน / ปัจจัยทางเทคนิค
โทร 0-2268-1717 ต่อ 154 Email : narongdach@aira.co.th
วรภัทร เบนญาพุทธิรักษ์ ผู้ช่วยนักวิเคราะห์

OKJ



มุมมองทางเทคนิค: ในภาพรายสัปดาห์ราคาปรับตัวขึ้นทำจุดสูงสุดใหม่เริ่มเข้าใกล้แนวต้านที่กรอบรอบขาขึ้น สำหรับภาพรายวัน ราคาขึ้นทดสอบแนวต้านที่กรอบขาขึ้นแล้ว ขณะที่เครื่องมือทางเทคนิค MACD, RSI และ SSto ยังให้สัญญาณซื้อ ทำให้คาดว่าราคามีโอกาสแกว่งตัวออกด้านข้างอิงทางบวก

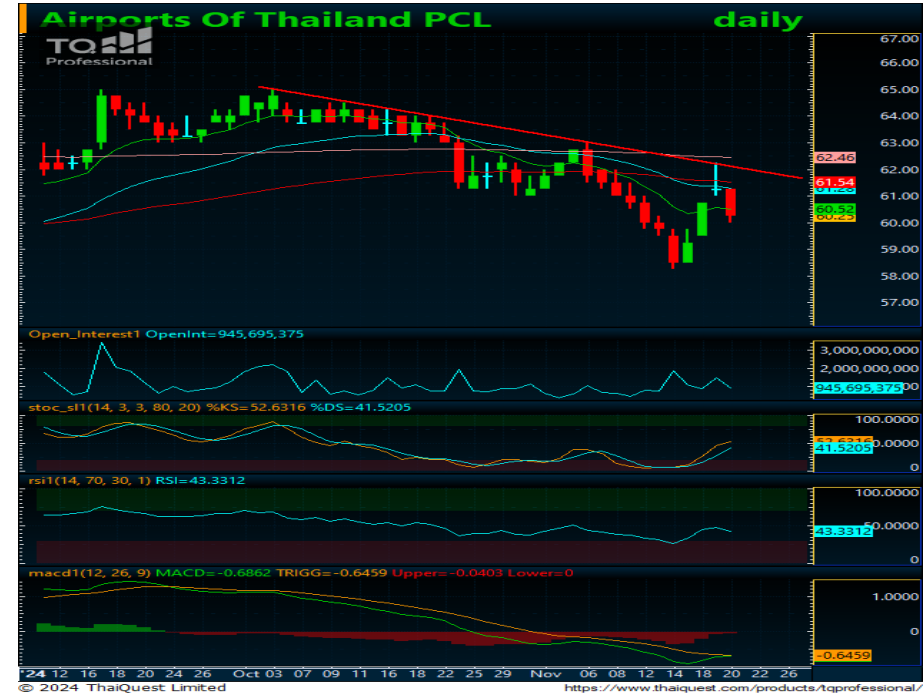
Recommend : ถือ / รวย

แนวรับ	16.40	15.90
Target	16.90	18.00
Stop<	15.00	

รายงานฉบับนี้จัดทำในนามของบริษัทหลักทรัพย์ ไอรา จำกัด (มหาชน) ("ไอรา") เพื่อเป็นข้อมูลให้กับลูกค้าของไอราเท่านั้น มิได้เป็นการชี้แนะหรือเสนอแนะหรือเชิญชวนเพื่อการซื้อหรือขายหลักทรัพย์ใดๆ ผู้อ่านควรตัดสินใจซื้อหรือขายหลักทรัพย์โดยใช้วิจารณญาณของตนเอง ไอรา รวมทั้งพนักงานของบริษัท ปราศจากความรับผิดชอบในความเสียหายอันเกิดจากการใช้ข้อมูลในรายงานนี้ ไม่ว่าทางตรงหรือทางอ้อมทั้งหมดหรือบางส่วน และไม่เป็นการรับประกันความถูกต้องสมบูรณ์และเชื่อถือได้ของข้อมูลในรายงานนี้ ไอรา และ/หรือ กรรมการบริษัท, พนักงานที่เกี่ยวข้อง อาจมีความสัมพันธ์กับ/หรืออาจให้บริการทางด้านวิชาชีพอื่นถึง และ/หรือ บริหารทางการเงินอื่นๆ กับบริษัทที่กล่าวถึงในรายงานฉบับนี้ ไอราขอสงวนสิทธิ์ในการเปลี่ยนแปลงความคิดเห็น หรือข้อมูลโดยไม่ต้องแจ้งล่วงหน้า เอกสารฉบับนี้ใช้ภายใต้ไอราเท่านั้น มิได้จัดทำขึ้นสำหรับการลงทุนในหนังสือพิมพ์ หรือสื่ออื่นๆ แต่อย่างใด

ณรงค์เดช จันทรโพธา, #066063
 นักวิเคราะห์การลงทุนปัจจัยพื้นฐานด้านตลาดทุน / ปัจจัยทางเทคนิค
 โทร 0-2268-1717 ต่อ 154 Email : narongdach.c@aira.co.th
 วรภัทร เบนญาพุทธิรักษ์ ผู้ช่วยนักวิเคราะห์

AOT



มุมมองทางเทคนิค: ในภาพรายสัปดาห์ ราคาพยายามฟื้นตัวขึ้นทดสอบแนวต้านที่ EMA10 และ 25 Week แล้วยังไม่ผ่านชะลอกำลังลง ขณะที่เครื่องมือทางเทคนิค MACD ยังให้สัญญาณขาย พร้อม RSI และ SSTO ยังอ่อนกำลังอยู่ สำหรับภาพรายวัน ราคาปรับตัวลงหลังขึ้นทดสอบแนวต้านที่เส้นแนวโน้มขาลงแล้วทำรูปแบบ Doji ขณะที่เครื่องมือทางเทคนิค MACD, RSI และ SSTO ยังอ่อนกำลังอยู่ ทำให้คาดว่าราคามีโอกาสแกว่งตัวลงได้ต่อ

Recommend : Short เล่นสั้น

แนวต้าน	61.00	62.00
Target	58.00	56.00
Stop>	62.50	

รายงานฉบับนี้จัดทำในนามของบริษัทหลักทรัพย์ ไอรา จำกัด (มหาชน) ("ไอรา") เพื่อเป็นข้อมูลให้กับลูกค้าของไอราเท่านั้น มิได้เป็นการชี้นำหรือเสนอแนะหรือเชิญชวนเพื่อการซื้อหรือขายหลักทรัพย์ใดๆ ผู้ว่า
 ควบคุมดูแลซื้อขายหลักทรัพย์โดยใช้วิจารณญาณของตนเอง ไอรา รวมทั้งพนักงานของบริษัท ปรารถนาความรับผิดชอบในความเสียหายอันเกิดจากการใช้ข้อมูลในรายงานนี้ ไม่ว่าจะทางตรงหรือทางอ้อม
 ทั้งหมดหรือบางส่วน และไม่ถือเป็นการรับประกันความถูกต้องสมบูรณ์และเชื่อถือได้ของข้อมูลในรายงานนี้ ไอรา และ/หรือ กรรมการบริษัท, พนักงานที่เกี่ยวข้อง อาจมีความสัมพันธ์กับ/หรืออาจให้บริการ
 ทางด้านวาณิชธนกิจ และ/หรือ บริหารทางการเงินอื่น ๆ กับบริษัทที่กล่าวถึงในรายงานฉบับนี้ ไอราขอสงวนสิทธิ์ในการเปลี่ยนแปลงความคิดเห็น หรือข้อมูลโดยไม่ต้องแจ้งล่วงหน้า เอกสารฉบับนี้ใช้ภายใต้ไอรา
 เท่านั้น มิได้จัดทำขึ้นสำหรับการลงพิมพ์ในหนังสือพิมพ์ หรือสื่ออื่นๆ แต่อย่างใด

ณรงค์เดช จันทรโพธา, #066063
 นักวิเคราะห์การลงทุนปัจจัยพื้นฐานด้านตลาดทุน / ปัจจัยทางเทคนิค
 โทร 0-2268-1717 ต่อ 154 Email : narongdach.c@aira.co.th
 วรภัทร เบลญาพุทธิรักษ์ ผู้ช่วยนักวิเคราะห์