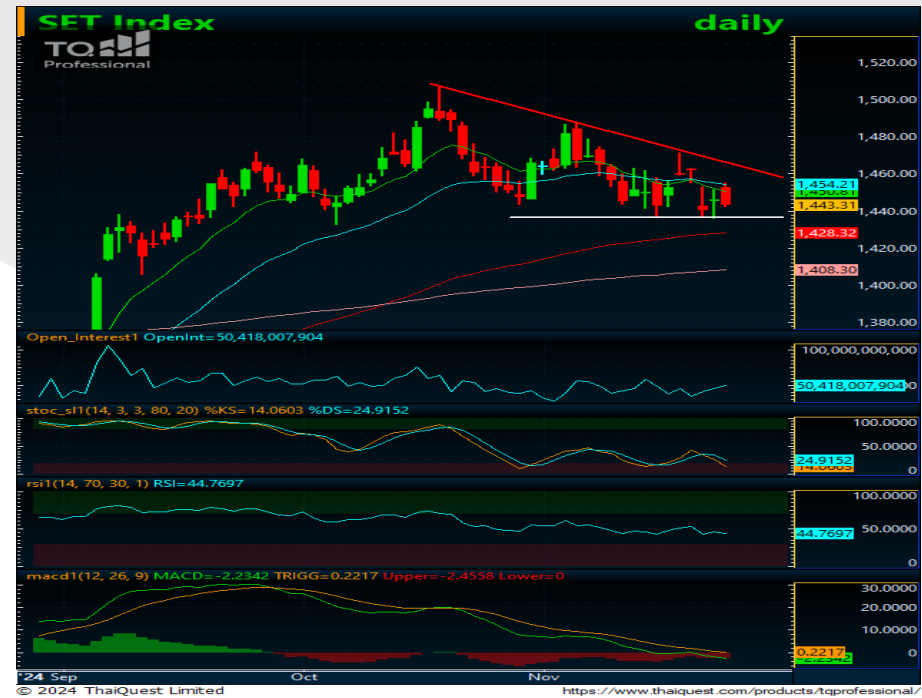
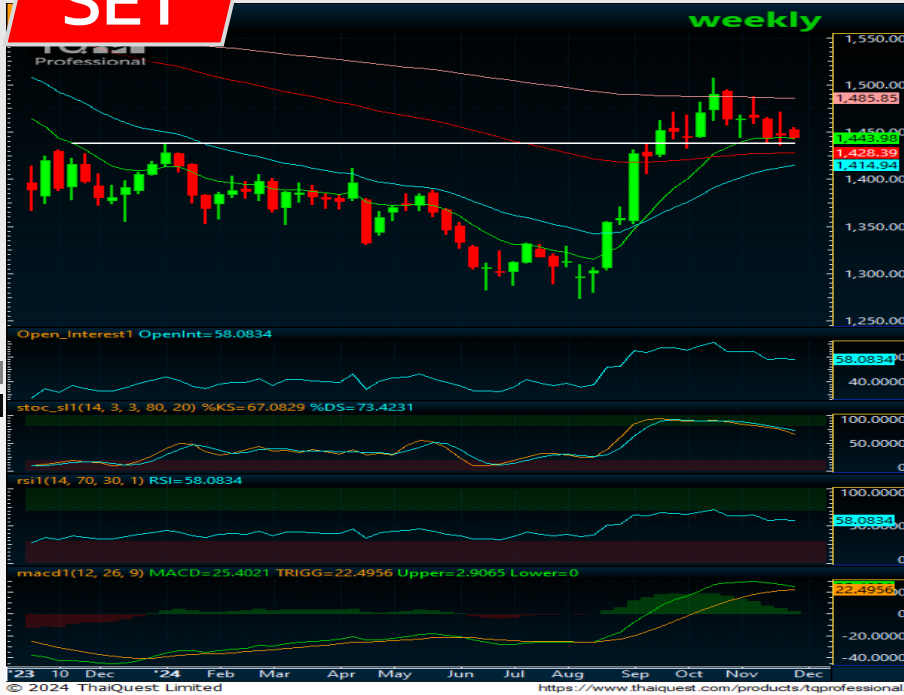


**SET**



**มุมมองทางเทคนิค:** ในภาพรายสัปดาห์ดัชนียังสามารถยืนเหนือ EMA10 Week ได้ ขณะที่เครื่องมือทางเทคนิค MACD, RSI และ SSto ยังอ่อนกำลังอยู่ สำหรับภาพรายวันดัชนีอ่อนตัวลงทดสอบแนวรับที่จุดต่ำสุดก่อนหน้าแล้วพยายามฟื้นตัวกลับขึ้นได้ทดสอบแนวต้านที่ EMA10 วัน ขณะที่เครื่องมือทางเทคนิค MACD, RSI และ SSto ยังอ่อนกำลังอยู่ ทำให้คาดดัชนีมีโอกาสแกว่งตัวออกด้านข้างได้ต่อ

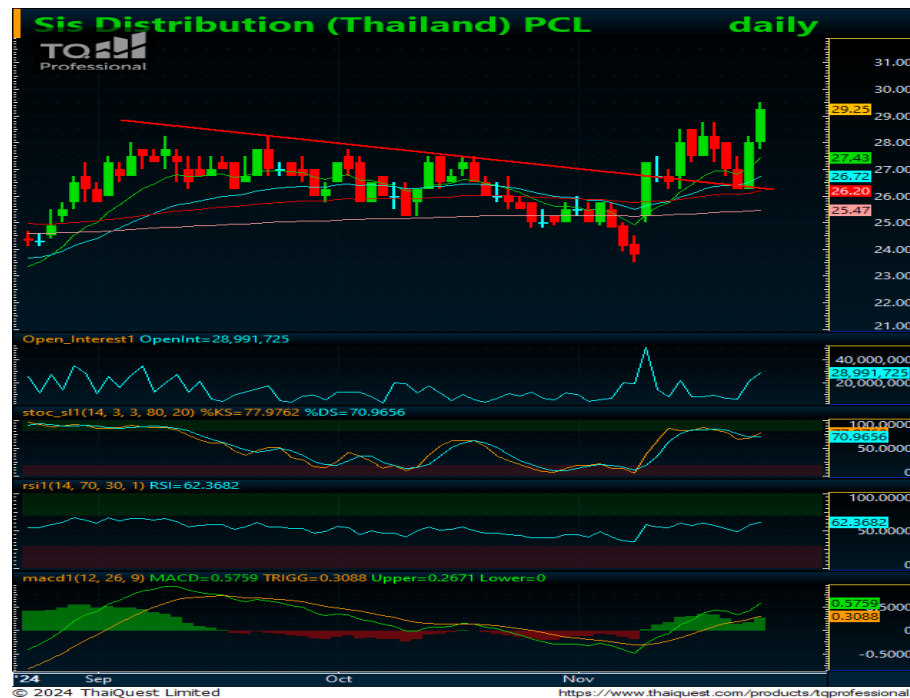
**Strategy : เลือกเล่นหุ้นรายตัว**

<b>แนวรับ</b>	<b>1,436</b>	<b>1,428</b>
<b>แนวต้าน</b>	<b>1,450</b>	<b>1,455</b>

รายงานฉบับนี้จัดทำในนามของบริษัทหลักทรัพย์ ไอรา จำกัด (มหาชน) ("ไอรา") เพื่อเป็นข้อมูลให้กับลูกค้าของไอราเท่านั้น มิได้เป็นการชี้แนะหรือเสนอแนะหรือเชิญชวนเพื่อการซื้อขายหลักทรัพย์ใดๆ ผู้อ่านควรตัดสินใจหรือขายหลักทรัพย์โดยใช้วิจารณญาณของตนเอง ไอรา รวมถึงพนักงานของบริษัท ปรารถนาความรับผิดชอบในความเสียหายอันเกิดจากการใช้ข้อมูลในรายงานนี้ ไม่ว่าจะทางตรงหรือทางอ้อมทั้งหมดหรือบางส่วน และไม่ถือเป็นการรับประกันความถูกต้องสมบูรณ์และเชื่อถือได้ของข้อมูลในรายงานนี้ ไอรา และ/หรือ กรรมการบริษัท, พนักงานที่เกี่ยวข้อง อาจมีความสัมพันธ์กับ/หรืออาจให้บริการทางด้านวาณิชยกรรม และ/หรือ บริหารทางการเงินอื่น ๆ กับบริษัทที่กล่าวถึงในรายงานฉบับนี้ ไอราขอสงวนสิทธิ์ในการเปลี่ยนแปลงความคิดเห็น หรือข้อมูลโดยไม่ต้องแจ้งล่วงหน้า เอกสารฉบับนี้ใช้ภายในไอราเท่านั้น มิได้จัดทำขึ้นสำหรับการลงพิมพ์ในหนังสือพิมพ์ หรือสื่ออื่นๆ แต่อย่างใด

ณรงค์เดช จันทรโพธา, #066063  
นักวิเคราะห์การลงทุนปัจจัยพื้นฐานด้านตลาดทุน / ปัจจัยทางเทคนิค  
โทร 0-2268-1717 ต่อ 154 Email : [narongdach@aira.co.th](mailto:narongdach@aira.co.th)  
บรรณกร เบนจางพุทธรารักษ์ ผู้ช่วยนักวิเคราะห์

## SIS



**มุมมองทางเทคนิค:** ในภาพรายสัปดาห์ราคาอยู่ในกรอบทิศทางแนวโน้มขาขึ้นยืนเหนือ EMA10 Week ทำจุดสูงสุดใหม่ในภาพระยะสั้น ขณะที่เครื่องมือทางเทคนิค MACD, RSI และ SSTO ให้สัญญาณซื้อ สำหรับภาพรายวันราคาปรับตัวขึ้นทำจุดสูงสุดใหม่ในภาพระยะสั้นอีกครั้งกลับมายืนเหนือ EMA10 วัน ขณะที่เครื่องมือทางเทคนิค MACD ยังให้สัญญาณซื้อ แต่ RSI และ SSTO อยู่ในภาวะ Overbought ทำให้คาดว่าราคามีโอกาสแกว่งตัวออกด้านข้างอิงทางบวก

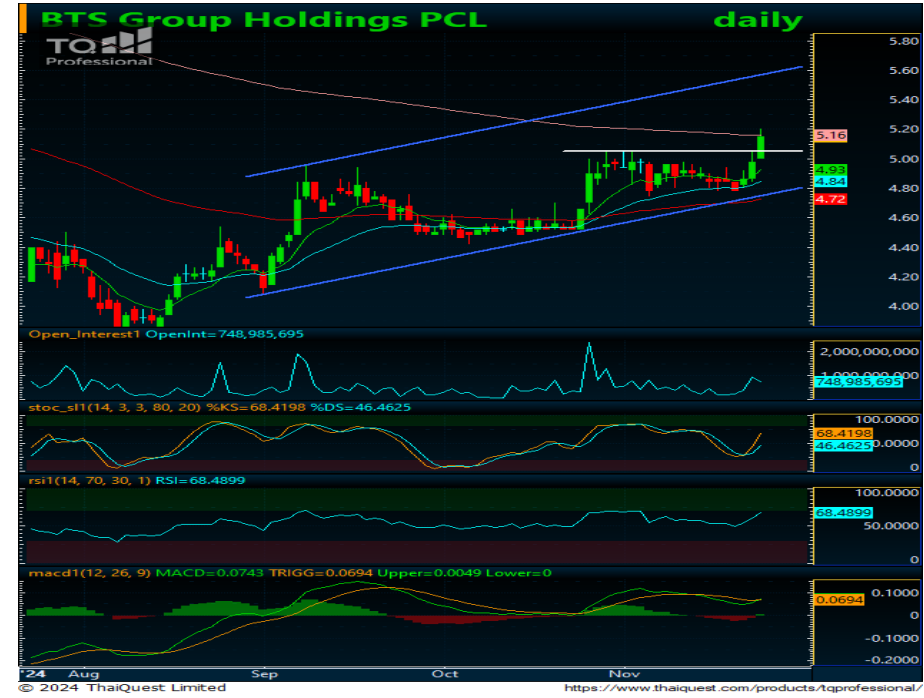
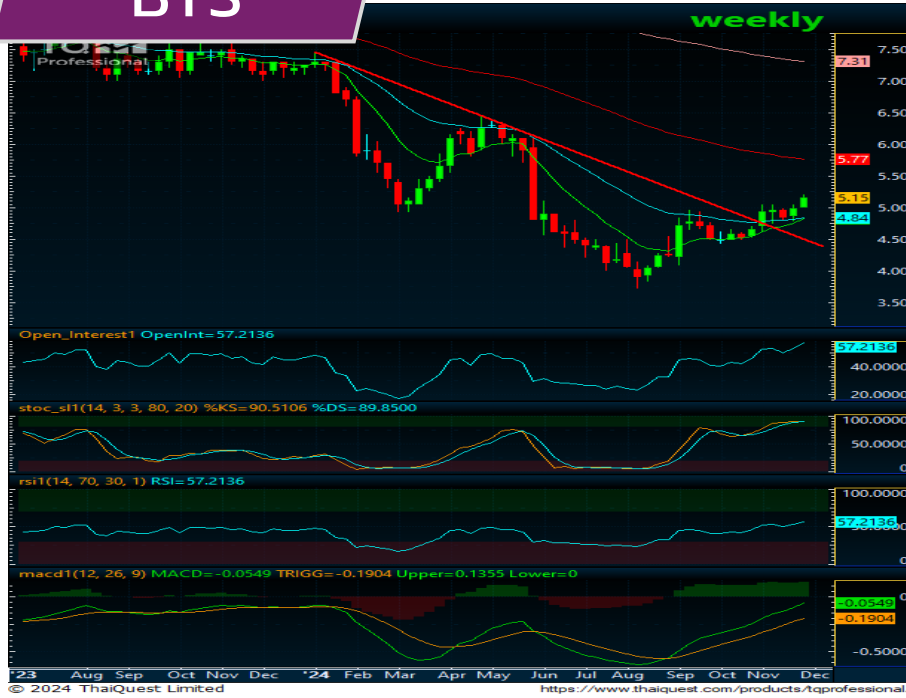
**Recommend : ถือ / ย่อซื้อ**

<b>แนวรับ</b>	<b>28.75</b>	<b>27.50</b>
<b>Target</b>	<b>31.00</b>	<b>32.00</b>
<b>Stop&lt;</b>	<b>26.50</b>	

รายงานฉบับนี้จัดทำในนามของบริษัทหลักทรัพย์ ไอรา จำกัด (มหาชน) ("ไอรา") เพื่อเป็นข้อมูลให้กับลูกค้าของไอราเท่านั้น มิได้เป็นการชี้แนะหรือเสนอแนะหรือเชิญชวนเพื่อการซื้อหรือขายหลักทรัพย์ใดๆ ผู้ว่า  
 ควบคุมดูแลหรือขายหลักทรัพย์โดยใช้จรรยาบรรณของตนเอง ไอรา รวมถึงพนักงานของบริษัท ปราศจากความรับผิดชอบในความเสียหายอันเกิดจากการใช้ข้อมูลในรายงานนี้ ไม่ว่าทางตรงหรือทางอ้อม  
 ทั้งหมดหรือบางส่วน และไม่ถือเป็นการรับประกันความถูกต้องสมบูรณ์และเชื่อถือได้ของข้อมูลในรายงานนี้ ไอรา และ/หรือ กรรมการบริษัท, พนักงานที่เกี่ยวข้อง อาจมีความสัมพันธ์กับ/หรืออาจให้บริการ  
 ทางด้านพาณิชย์จนถึง และ/หรือ บริหารทางการเงินอื่นๆ กับบริษัทที่กล่าวถึงในรายงานฉบับนี้ ไอราขอสงวนสิทธิ์ในการเปลี่ยนแปลงความคิดเห็น หรือข้อมูลโดยไม่ต้องแจ้งล่วงหน้า เอกสารฉบับนี้ใช้ภายในไอรา  
 เท่านั้น มิได้จัดทำขึ้นสำหรับการลงพิมพ์ในหนังสือพิมพ์ หรือสื่ออื่นๆ แต่อย่างใด

รณรงค์เดช จันทรโพศา, #066063  
 นักวิเคราะห์การลงทุนปัจจัยพื้นฐานด้านตลาดทุน / ปัจจัยทางเทคนิค  
 โทร 0-2268-1717 ต่อ 154 Email : narongdach.c@aira.co.th  
 วรภัทร เบนญาพุทธิรักษ์ ผู้ช่วยนักวิเคราะห์

## BTS



**มุมมองทางเทคนิค:** ในภาพรายสัปดาห์ราคาพยายามทำจุดสูงสุดใหม่ในภาพระยะสั้น-กลางอีกครั้งหลังยืนเหนือ EMA10 และ 25 Week ได้ต่อเนื่อง ขณะที่เครื่องมือทางเทคนิค MACD ให้สัญญาณซื้อ แต่ RSI และ SSTO ยังชะลอกำลังอยู่ **สำหรับภาพรายวัน**ราคาปรับตัวขึ้นทำจุดสูงสุดใหม่ทดสอบแนวต้านที่ EMA200 วัน ขณะที่เครื่องมือทางเทคนิค MACD วกตัวขึ้น พร้อม RSI และ SSTO ให้สัญญาณซื้อ ทำให้คาดว่าราคามีโอกาสแกว่งตัวออกด้านข้างอิงทางบวก

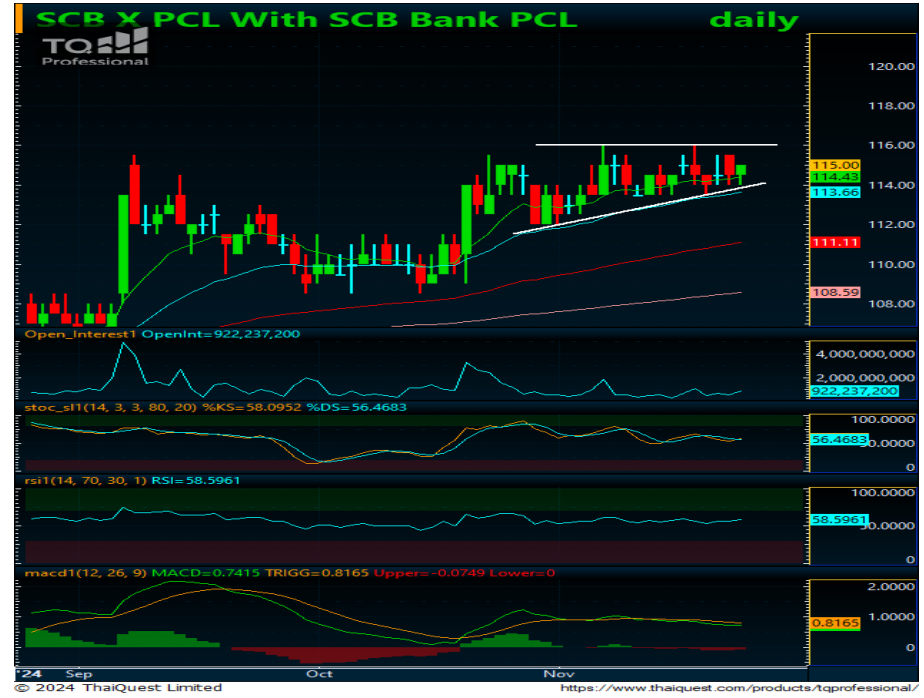
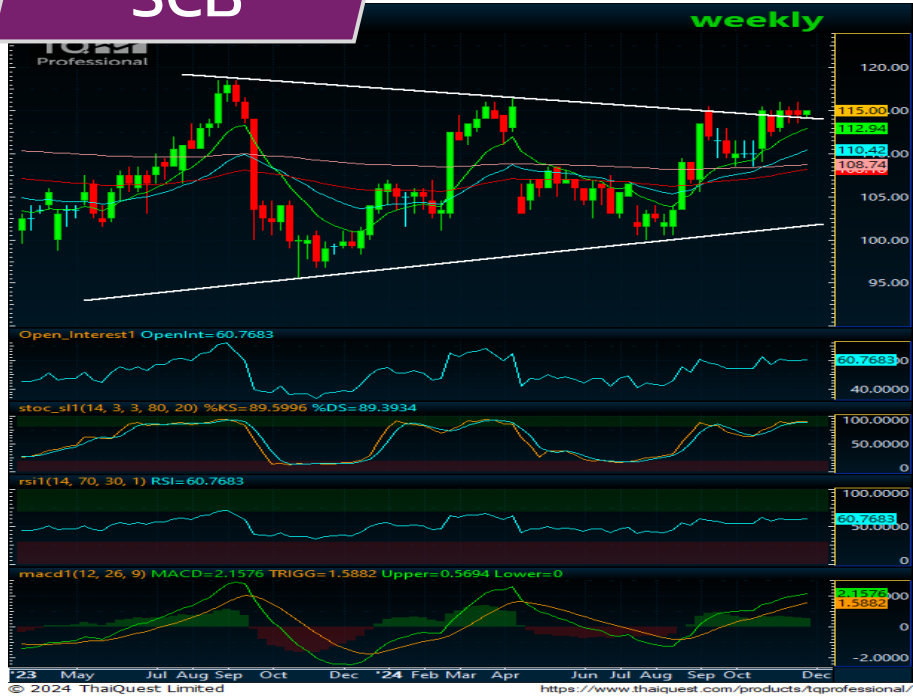
**Recommend : ถือ / ย่อซื้อสะสม**

<b>แนวรับ</b>	<b>5.05</b>	<b>4.92</b>
<b>Target</b>	<b>5.50</b>	<b>5.75</b>
<b>Stop&lt;</b>	<b>4.78</b>	

รายงานฉบับนี้จัดทำในนามของบริษัทหลักทรัพย์ ไอรา จำกัด (มหาชน) ("ไอรา") เพื่อเป็นข้อมูลให้กับลูกค้าของไอราเท่านั้น มิได้เป็นการชี้แนะหรือเสนอแนะหรือเชิญชวนเพื่อการซื้อหรือขายหลักทรัพย์ใดๆ ผู้ว่า  
 ควบคุมดูแลหรือขายหลักทรัพย์โดยใช้จรรยาบรรณของตนเอง ไอรา รวมทั้งพนักงานของบริษัท ปราศจากความรับผิดชอบในความเสียหายอันเกิดจากการใช้ข้อมูลในรายงานนี้ ไม่ว่าทางตรงหรือทางอ้อม  
 ทั้งหมดหรือบางส่วน และไม่เป็นการรับประกันความถูกต้องสมบูรณ์และเชื่อถือได้ของข้อมูลในรายงานนี้ ไอรา และ/หรือ กรรมการบริษัท, พนักงานที่เกี่ยวข้อง อาจมีความสัมพันธ์กับ/หรืออาจให้บริการ  
 ทางด้านวาณิชธนกิจ และ/หรือ บริหารทางการเงินอื่นๆ กับบริษัทที่กล่าวถึงในรายงานฉบับนี้ ไอราขอสงวนสิทธิ์ในการเปลี่ยนแปลงความคิดเห็น หรือข้อมูลโดยไม่ต้องแจ้งล่วงหน้า เอกสารฉบับนี้ใช้ภายในไอรา  
 เท่านั้น มิได้จัดทำขึ้นสำหรับการลงพิมพ์ในหนังสือพิมพ์ หรือสื่ออื่นๆ แต่อย่างใด

รณรงค์เดช จันทรไพศาล, #066063  
 นักวิเคราะห์การลงทุนปัจจัยพื้นฐานด้านตลาดทุน / ปัจจัยทางเทคนิค  
 โทร 0-2268-1717 ต่อ 154 Email : [narongdach.c@aira.co.th](mailto:narongdach.c@aira.co.th)  
 วรภัทร เบนญาพุทธิรักษ์ ผู้ช่วยนักวิเคราะห์

## SCB

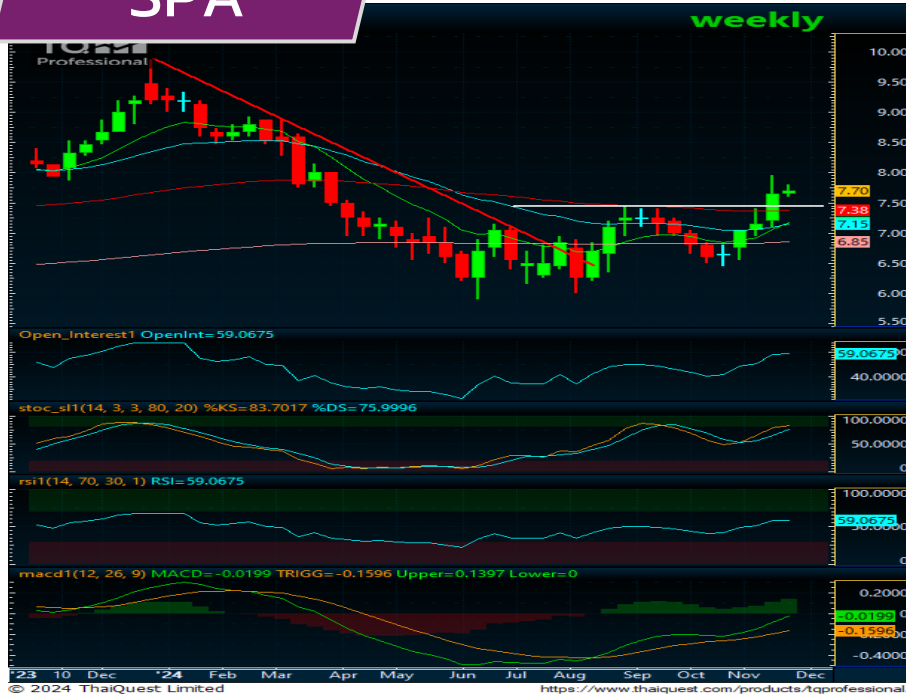


**มุมมองทางเทคนิค:** ในภาพรายสัปดาห์ราคาแกว่งตัวออกด้านข้างพยายามทำจุดสูงสุดใหม่ยืนเหนือ EMA10 Week ขณะที่เครื่องมือทางเทคนิค MACD ให้สัญญาณซื้อ แต่ RSI และ SStO ยังอ่อนกำลังอยู่ สำหรับภาพรายวันราคาแกว่งตัวในกรอบ Ascending Triangle ยืนเหนือเส้นแนวโน้มขาขึ้น ขณะที่เครื่องมือทางเทคนิค MACD ชะลอการอ่อนตัวลง พร้อม RSI และ SStO เริ่มกวัดวักขึ้นอีกครั้ง ทำให้คาดว่าราคามีโอกาสแกว่งตัวออกด้านข้างอิงทางบวก

**Recommend : ถือ / ซื้อเล่นสั้น**

<b>แนวรับ</b>	<b>114.50</b>	<b>114.00</b>
<b>Target</b>	<b>118.50</b>	<b>120.50</b>
<b>Stop&lt;</b>	<b>113.50</b>	

## SPA



**มุมมองทางเทคนิค:** ในภาพรายสัปดาห์ราคาปรับตัวขึ้นกลับมายืนเหนือ EMA75 Week ทำจุดสูงสุดใหม่ในภาพระยะสั้น-กลาง ขณะที่เครื่องมือทางเทคนิค MACD วกตัวขึ้น พร้อม RSI และ SSTO ให้สัญญาณซื้อ สำหรับภาพรายวันราคายังพยายามปรับตัวขึ้นต่อยืนเหนือ EMA10 วันต่อเนื่อง ขณะที่เครื่องมือทางเทคนิค MACD และ RSI ให้สัญญาณซื้อ พร้อม SSTO เริ่มวกตัวขึ้น ทำให้คาดว่าราคามีโอกาสแกว่งตัวขึ้นได้ต่อ

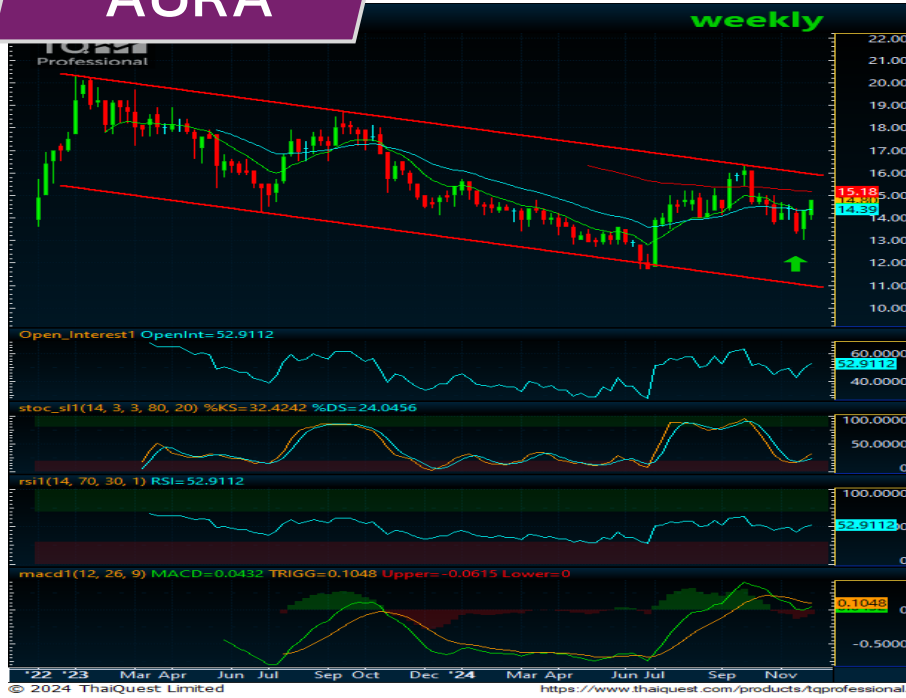
## Recommend : ถือ / เก็งกำไร

<b>แนวรับ</b>	<b>7.60</b>	<b>7.50</b>
<b>Target</b>	<b>8.00</b>	<b>8.50</b>
<b>Stop&lt;</b>	<b>7.45</b>	

รายงานฉบับนี้จัดทำในนามของบริษัทหลักทรัพย์ ไอรา จำกัด (มหาชน) ("ไอรา") เพื่อเป็นข้อมูลให้กับลูกค้าของไอราเท่านั้น มิได้เป็นการชี้นำหรือเสนอแนะหรือเชิญชวนเพื่อการซื้อหรือขายหลักทรัพย์ใดๆ ผู้อ่านควรตัดสินใจหรือขายหลักทรัพย์โดยใช้วิจารณญาณของตนเอง ไอรา รวมทั้งพนักงานของบริษัท ปราศจากความรับผิดชอบในความเสียหายอันเกิดจากการใช้ข้อมูลในรายงานนี้ ไม่ว่าทางตรงหรือทางอ้อม ทั้งหมดหรือบางส่วน และไม่ถือเป็นการรับประกันความถูกต้องสมบูรณ์และเชื่อถือได้ของข้อมูลในรายงานนี้ ไอรา และ/หรือ กรรมการบริษัท, พนักงานที่เกี่ยวข้อง อาจมีความสัมพันธ์กับ/หรืออาจให้บริการทางด้านวิชาชีพอื่นแก่ และ/หรือ บริหารการทางการเงินอื่นๆ กับบริษัทที่กล่าวถึงในรายงานฉบับนี้ ไอราขอสงวนสิทธิ์ในการเปลี่ยนแปลงความคิดเห็น หรือข้อมูลโดยไม่ต้องแจ้งล่วงหน้า เอกสารฉบับนี้ใช้ภายในไอราเท่านั้น มิได้จัดทำขึ้นสำหรับการตลาดตีพิมพ์ในหนังสือพิมพ์ หรือสื่ออื่นๆ แต่อย่างใด

ศูนย์เคส โทร. 0-2268-1717 ต่อ 154 Email : [narongdach@aira.co.th](mailto:narongdach@aira.co.th)  
 วรรณกร เบนญาพุทธิรักษ์ ผู้ช่วยนักวิเคราะห์

## AURA



**มุมมองทางเทคนิค:** ในภาพรายสัปดาห์ราคาเริ่มวกตัวขึ้นพยายามยกจุดต่ำสุดใหม่ในภาพระยะกลางสูงขึ้นได้ ขณะที่เครื่องมือทางเทคนิค MACD, RSI และ SSTO เริ่มวกตัวขึ้น สำหรับภาพรายวันราคาปรับตัวขึ้นทำจุดสูงสุดใหม่ทะลุผ่านแนวต้านที่เส้นแนวโน้มขาลง ขณะที่เครื่องมือทางเทคนิค MACD วกตัวขึ้น พร้อม RSI และ SSTO ให้สัญญาณซื้อ ทำให้คาดว่าราคามีโอกาสแกว่งตัวขึ้นได้ต่อ

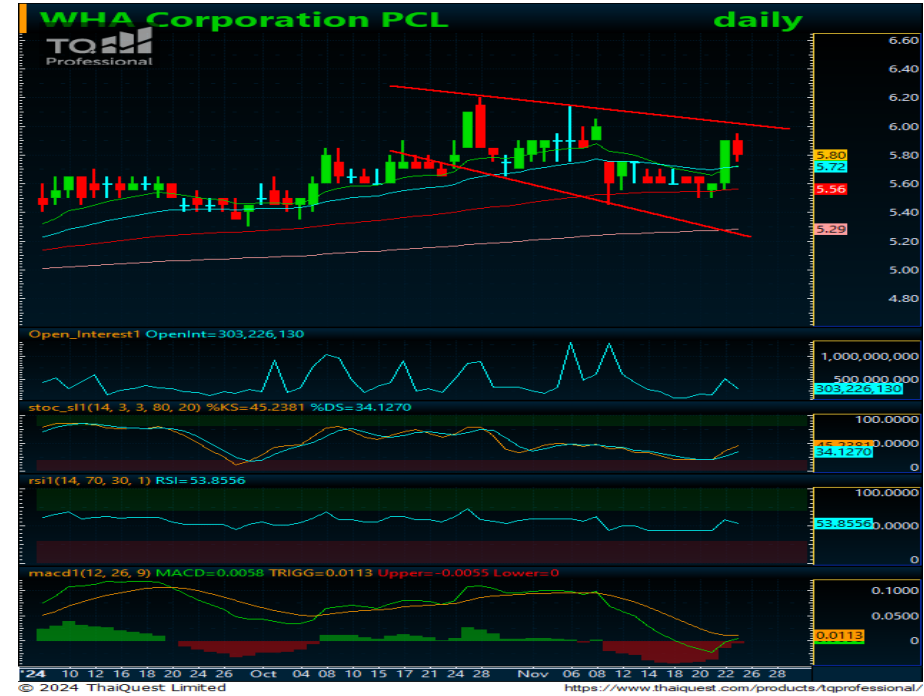
### Recommend : ซื้อเล่นสั้น

แนวรับ	14.60	14.30
Target	15.80	16.30
Stop<	13.90	

รายงานฉบับนี้จัดทำในนามของบริษัทหลักทรัพย์ ไอรา จำกัด (มหาชน) ("ไอรา") เพื่อเป็นข้อมูลให้กับลูกค้าของไอราเท่านั้น มิได้เป็นการชี้แนะหรือเสนอแนะหรือเชิญชวนเพื่อการซื้อหรือขายหลักทรัพย์ใดๆ ผู้ว่า  
 ควบคุมดูแลหรือขายหลักทรัพย์โดยใช้วิชาความรู้ของตนเอง ไอรา รวมทั้งพนักงานของบริษัท ปราศจากความรับผิดชอบในความเสียหายอันเกิดจากการใช้ข้อมูลในรายงานนี้ ไม่ว่าทางตรงหรือทางอ้อม  
 ทั้งหมดหรือบางส่วน และไม่ถือเป็นการรับประกันความถูกต้องสมบูรณ์และเชื่อถือได้ของข้อมูลในรายงานนี้ ไอรา และ/หรือ กรรมการบริษัท, พนักงานที่เกี่ยวข้อง อาจมีความสัมพันธ์กับ/หรืออาจให้บริการ  
 ทางด้านวาณิชธนกิจ และ/หรือ บริหารทางการเงินอื่นแก่กับบริษัทที่กล่าวถึงในรายงานฉบับนี้ ไอราขอสงวนสิทธิ์ในการเปลี่ยนแปลงความคิดเห็น หรือข้อมูลโดยไม่ต้องแจ้งล่วงหน้า เอกสารฉบับนี้ใช้ภายใต้ไอรา  
 เท่านั้น มิได้จัดทำขึ้นสำหรับการลงพิมพ์ในหนังสือพิมพ์ หรือสื่ออื่นๆ แต่อย่างใด

นครงค์เดช จันทรไพศาล, #066063  
 นักวิเคราะห์การลงทุนปัจจัยพื้นฐานด้านตลาดทุน / ปัจจัยทางเทคนิค  
 โทร 0-2268-1717 ต่อ 154 Email : [narongdach.c@aira.co.th](mailto:narongdach.c@aira.co.th)  
 วรภัทร เบนญาพุทธิรักษ์ ผู้ช่วยนักวิเคราะห์

## WHA



**มุมมองทางเทคนิค:** ในภาพรายสัปดาห์ราคาเริ่มชะลอกำลังลงบ้างแล้วหลังขึ้นทำจุดสูงสุดใหม่ในภาพระยะกลาง-ยาวต่อเนื่อง ขณะที่เครื่องมือทางเทคนิค MACD, RSI และ SSto เริ่มวกลง สำหรับภาพรายวันราคาเริ่มทำจุดสูงสุดใหม่ในภาพระยะสั้นต่ำลง ขณะที่เครื่องมือทางเทคนิค MACD ยังอยู่ต่ำกว่า Signal พร้อม RSI และ SSto อ่อนกำลังอยู่ ทำให้คาดว่าราคามีโอกาสแกว่งตัวลงพักฐานใหม่ได้

### Recommend : ขายทำกำไร

แนวต้าน	5.90	6.00
Target	5.45	5.30
Stop>	6.05	

รายงานฉบับนี้จัดทำในนามของบริษัทหลักทรัพย์ ไอรา จำกัด (มหาชน) ("ไอรา") เพื่อเป็นข้อมูลให้กับลูกค้าของไอราเท่านั้น มิได้เป็นการชี้แนะหรือเสนอแนะหรือเชิญชวนเพื่อการซื้อหรือขายหลักทรัพย์ใดๆ ผู้ว่า  
 ควบคุมดูแลหรือขายหลักทรัพย์โดยใช้จรรยาบรรณของตนเอง ไอรา รวมทั้งพนักงานของบริษัท ปราศจากความรับผิดชอบในความเสียหายอันเกิดจากการใช้ข้อมูลในรายงานนี้ ไม่ว่าทางตรงหรือทางอ้อม  
 ทั้งหมดหรือบางส่วน และไม่เป็นการรับประกันความถูกต้องสมบูรณ์และเชื่อถือได้ของข้อมูลในรายงานนี้ ไอรา และ/หรือ กรรมการบริษัท, พนักงานที่เกี่ยวข้อง อาจมีความสัมพันธ์กับ/หรืออาจให้บริการ  
 ทางด้านวาณิชธนกิจ และ/หรือ บริหารทางการเงินอื่นๆ กับบริษัทที่กล่าวถึงในรายงานฉบับนี้ ไอราขอสงวนสิทธิ์ในการเปลี่ยนแปลงความคิดเห็น หรือข้อมูลโดยไม่ต้องแจ้งล่วงหน้า เอกสารฉบับนี้ใช้ภายในไอรา  
 เท่านั้น มิได้จัดทำขึ้นสำหรับการตลาดตีพิมพ์ในหนังสือพิมพ์ หรือสื่ออื่นๆ แต่อย่างใด

นครงค์เดช จันทรไพศาล, #066063  
 นักวิเคราะห์การลงทุนปัจจัยพื้นฐานด้านตลาดทุน / ปัจจัยทางเทคนิค  
 โทร 0-2268-1717 ต่อ 154 Email : [narongdach@aira.co.th](mailto:narongdach@aira.co.th)  
 วรภัทร เบนญาพุทธิรักษ์ ผู้ช่วยนักวิเคราะห์