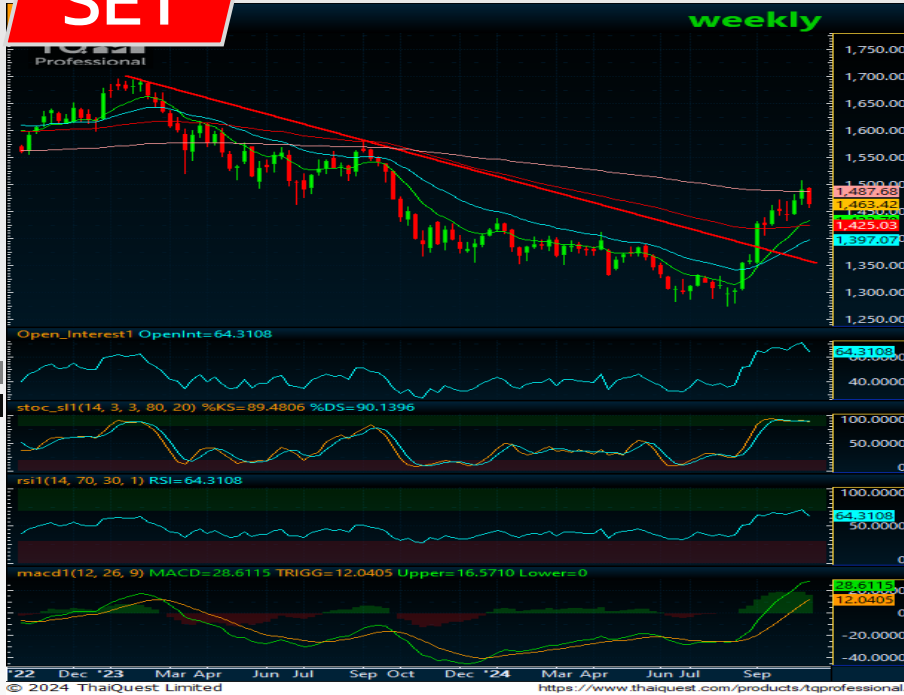


SET

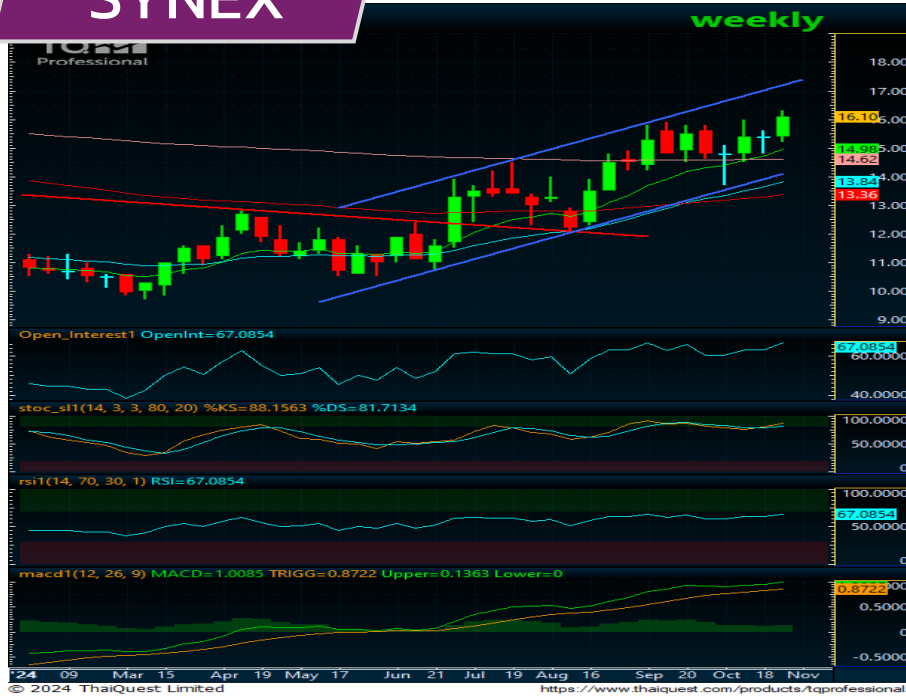


มุมมองทางเทคนิค: ในภาพรายสัปดาห์ ดัชนีปรับตัวขึ้นทดสอบแนวต้านที่ EMA200 Week แล้วเริ่มชะลอกำลังลง ขณะที่เครื่องมือทางเทคนิค MACD ยังให้สัญญาณซื้อ แต่ RSI และ SSTO พยายามอ่อนตัวลงจากภาวะ Overbought สำหรับภาพรายวัน ดัชนีอ่อนตัวลงทดสอบแนวรับที่ EMA25 วันแล้วชะลอการอ่อนตัวลงบ้างแล้ว ขณะที่เครื่องมือทางเทคนิค MACD, RSI และ SSTO ยังคงให้สัญญาณขาย ทำให้คาดว่าดัชนีมีโอกาสแกว่งตัวออกด้านข้างพักฐานได้ต่อ

Strategy : เลือกเล่นหุ้นรายตัว

แนวรับ	1,455	1,450
แนวต้าน	1,470	1,474

SYNEX



มุมมองทางเทคนิค: ในภาพรายสัปดาห์ ราคาอยู่ในทิศทางแนวโน้มขาขึ้นยืนเหนือ EMA10 Week ต่อเนื่อง ทำจุดสูงสุดใหม่ในภาพระยะกลาง ขณะที่เครื่องมือทางเทคนิค MACD, RSI และ SSTO ยังให้สัญญาณซื้อ สำหรับภาพรายวัน ราคายืนเหนือ EMA10 วันต่อเนื่องทำจุดสูงสุดใหม่ในภาพระยะสั้น ขณะที่เครื่องมือทางเทคนิค MACD, RSI และ SSTO ให้สัญญาณซื้อ ทำให้คาดว่าราคามีโอกาสปรับตัวขึ้นได้ต่อ

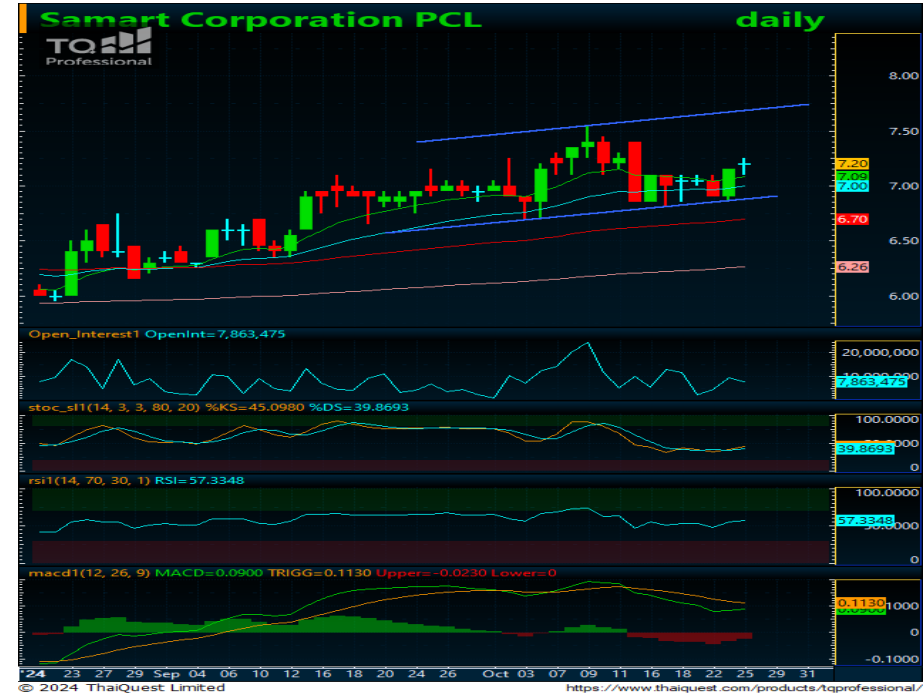
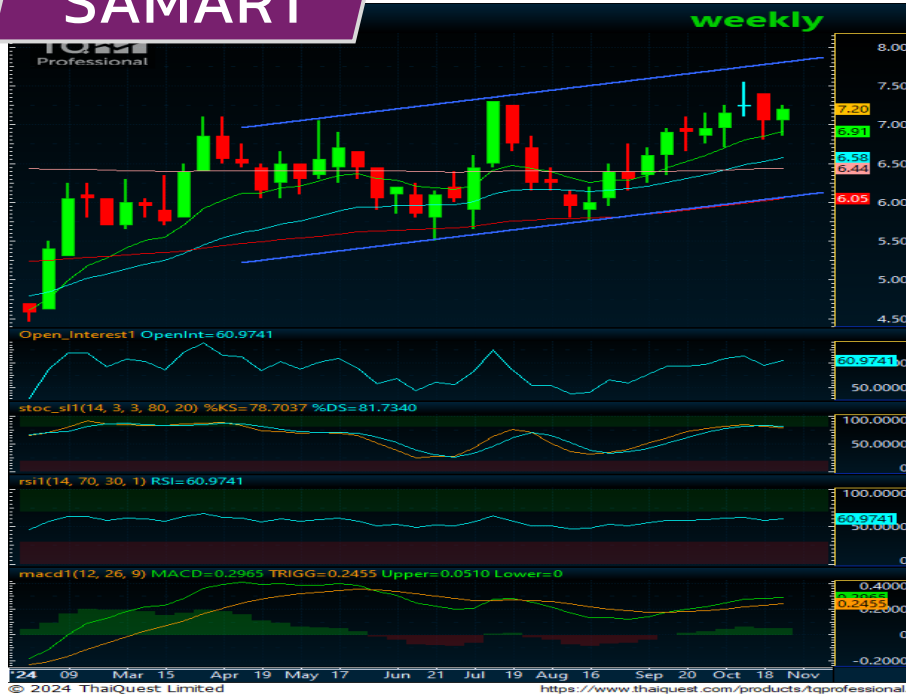
Recommend : ถือ / ซื้อสะสม

แนวรับ	15.90	15.50
Target	17.00	18.40
Stop<	15.20	

รายงานฉบับนี้จัดทำในนามของบริษัทหลักทรัพย์ ไอรา จำกัด (มหาชน) ("ไอรา") เพื่อเป็นข้อมูลให้กับลูกค้าของไอราเท่านั้น มิได้เป็นการชี้นำหรือเสนอแนะหรือเชิญชวนเพื่อการซื้อหรือขายหลักทรัพย์ใดๆ ผู้ว่า
 ควบคุมดูแลหรือขายหลักทรัพย์โดยใช้วิชาญาณของตนเอง ไอรา รวมทั้งพนักงานของบริษัท ปราศจากความรับผิดชอบในความเสียหายอันเกิดจากการใช้ข้อมูลในรายงานนี้ ไม่ว่าจะทางตรงหรือทางอ้อม
 ทั้งหมดหรือบางส่วน และไม่ถือเป็นการรับประกันความถูกต้องสมบูรณ์และเชื่อถือได้ของข้อมูลในรายงานนี้ ไอรา และ/หรือ กรรมการบริษัท, พนักงานที่เกี่ยวข้อง อาจมีความสัมพันธ์กับ/หรืออาจให้บริการ
 ทางด้านวาณิชธนกิจ และ/หรือ บริหารทางการเงินอื่นๆ กับบริษัทที่กำลังอ้างอิงในรายงานฉบับนี้ ไอราขอสงวนสิทธิ์ในการเปลี่ยนแปลงความคิดเห็น หรือข้อมูลโดยไม่ต้องแจ้งล่วงหน้า เอกสารฉบับนี้ใช้ภายในไอรา
 เท่านั้น มิได้จัดทำขึ้นสำหรับการลงพิมพ์ในหนังสือพิมพ์ หรือสื่ออื่นๆ แต่อย่างใด

ณรงค์เดช จันทรไพศาล, #066063
 นักวิเคราะห์การลงทุนปัจจัยพื้นฐานด้านตลาดทุน / ปัจจัยทางเทคนิค
 โทร 0-2268-1717 ต่อ 154 Email : narongdach.c@aira.co.th
 วรภัทร เบนญาพุทธิรักษ์ ผู้ช่วยนักวิเคราะห์

SAMART



มุมมองทางเทคนิค: ในภาพรายสัปดาห์ ราคาอยู่ในกรอบขาขึ้นยืนเหนือ EMA10 Week ต่อเนื่อง ขณะที่เครื่องมือทางเทคนิค MACD และ RSI ให้สัญญาณซื้อ แต่ SSTO อยู่ในภาวะ Overbought สำหรับภาพรายวันราคา ราคาแกว่งตัวขึ้นกลับมาขึ้นเหนือ EMA10 วันอีกครั้ง ขณะที่เครื่องมือทางเทคนิค MACD ชะลอการอ่อนตัวลง พร้อม RSI และ SSTO ให้สัญญาณซื้อ ทำให้คาดว่าราคา มีโอกาสแกว่งตัวขึ้นได้ต่อ

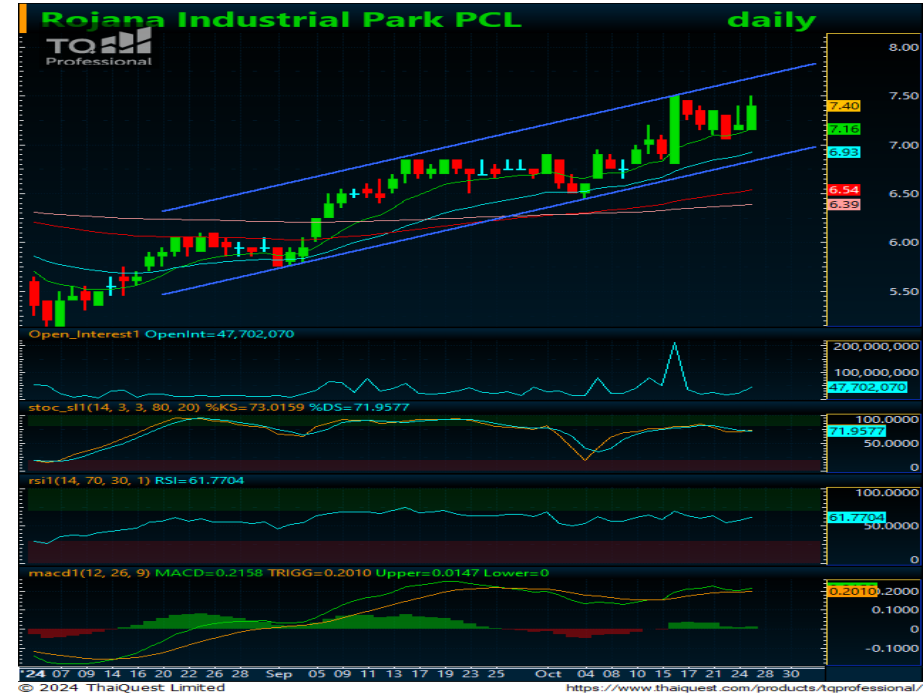
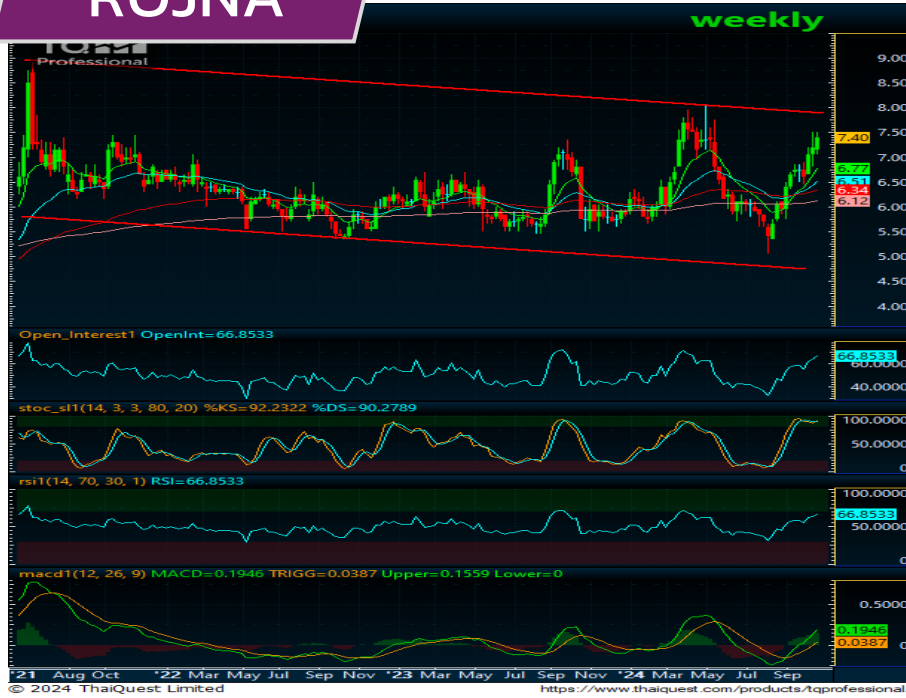
Recommend : ถือ / ซื้อสะสม

แนวรับ	7.10	6.95
Target	7.55	7.75
Stop<	6.85	

รายงานฉบับนี้จัดทำในนามของบริษัทหลักทรัพย์ ไอรา จำกัด (มหาชน) ("ไอรา") เพื่อเป็นข้อมูลให้กับลูกค้าของไอราเท่านั้น มิได้เป็นการชี้แนะหรือเสนอแนะหรือเชิญชวนเพื่อการซื้อหรือขายหลักทรัพย์ใดๆ ผู้ว่า
 ควบคุมดูแลหรือขายหลักทรัพย์โดยใช้วิจารณญาณของตนเอง ไอรา รวมทั้งพนักงานของบริษัท ปราศจากความรับผิดชอบในความเสียหายอันเกิดจากการใช้ข้อมูลในรายงานนี้ ไม่ว่าทางตรงหรือทางอ้อม
 ทั้งหมดหรือบางส่วน และไม่ถือเป็นการรับประกันความถูกต้องสมบูรณ์และเชื่อถือได้ของข้อมูลในรายงานนี้ ไอรา และ/หรือ กรรมการบริษัท, พนักงานที่เกี่ยวข้อง อาจมีความสัมพันธ์กับ/หรืออาจให้บริการ
 ทางด้านวาณิชธนกิจ และ/หรือ บริหารทางการเงินอื่นฯ กับบริษัทที่กล่าวถึงในรายงานฉบับนี้ ไอราขอสงวนสิทธิ์ในการเปลี่ยนแปลงความคิดเห็น หรือข้อมูลโดยไม่ต้องแจ้งล่วงหน้า เอกสารฉบับนี้ใช้ภายในไอรา
 เท่านั้น มิได้จัดทำขึ้นสำหรับการลงทุนในหนังสือพิมพ์ หรือสื่ออื่นๆ แต่อย่างใด

ณรงค์เดช จันทรโพธา, #066063
 นักวิเคราะห์การลงทุนปัจจัยพื้นฐานด้านตลาดทุน / ปัจจัยทางเทคนิค
 โทร 0-2268-1717 ต่อ 154 Email : narongdach.c@aira.co.th
 วรภัทร เบนงาพุทธารักษ์ ผู้ช่วยนักวิเคราะห์

ROJNA



มุมมองทางเทคนิค: ในภาพรายสัปดาห์ ราคาปรับตัวขึ้นพยายามทดสอบแนวต้านที่เส้นแนวโน้มขาลง ระยะกลาง ขณะที่เครื่องมือทางเทคนิค MACD ให้สัญญาณซื้อ พร้อม RSI และ SSto กลับมามีกำลังขึ้นอีกครั้ง สำหรับภาพรายวัน ราคาขจัดต่ำสุดใหม่ในภาพระยะสั้นบริเวณ EMA10 วันพยายามทำจุดสูงสุดใหม่อีกครั้ง ขณะที่เครื่องมือทางเทคนิค MACD, RSI และ SSto ให้สัญญาณซื้อ ทำให้คาดว่าราคามีโอกาสปรับตัวขึ้นได้ต่อ

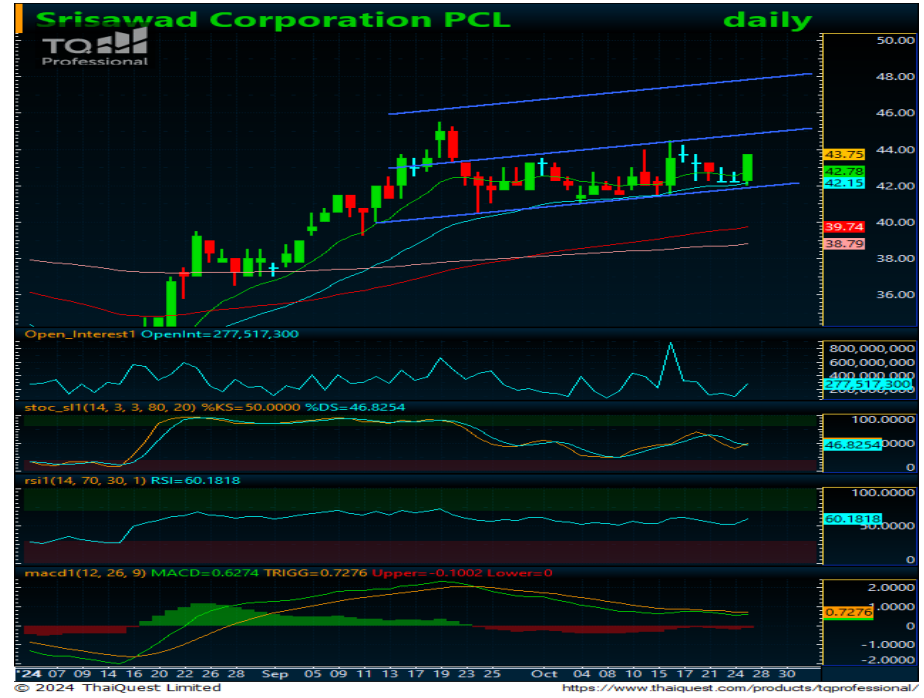
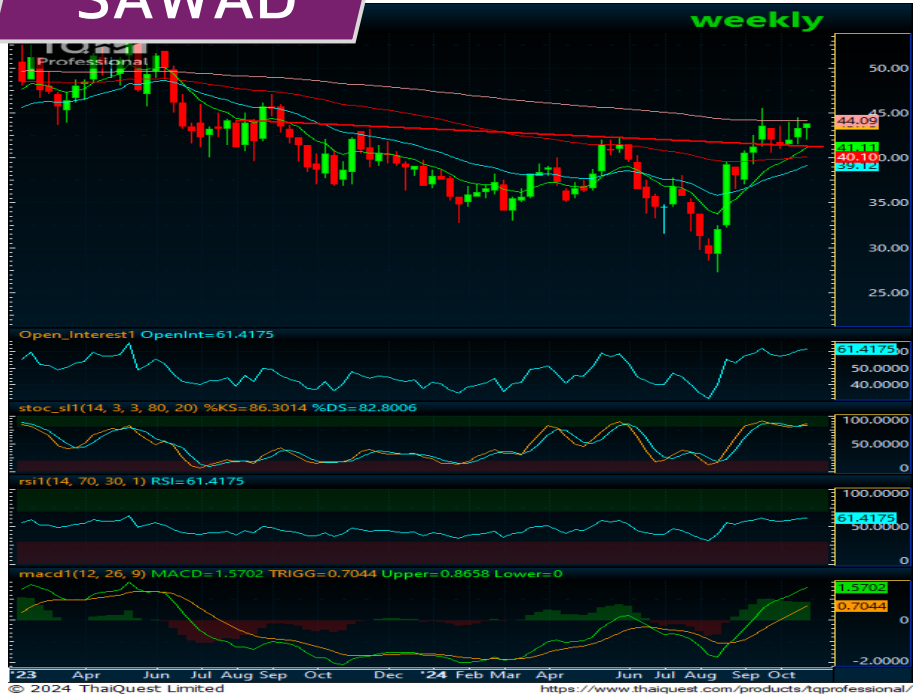
Recommend : ถือ / ซื้อเล่นสั้น

แนวรับ	7.30	7.20
Target	7.90	
Stop<	7.05	

รายงานฉบับนี้จัดทำในนามของบริษัทหลักทรัพย์ ไอรา จำกัด (มหาชน) ("ไอรา") เพื่อเป็นข้อมูลให้กับลูกค้าของไอราเท่านั้น มิได้เป็นการชี้แนะหรือเสนอแนะหรือเชิญชวนเพื่อการซื้อหรือขายหลักทรัพย์ใดๆ ผู้อ่านควรตัดสินใจหรือขายหลักทรัพย์โดยใช้วิจารณญาณของตนเอง ไอรา รวมทั้งพนักงานของบริษัท ปราศจากความรับผิดชอบในความเสียหายอันเกิดจากการใช้ข้อมูลในรายงานนี้ ไม่ว่าทางตรงหรือทางอ้อม ทั้งหมดหรือบางส่วน และไม่ถือเป็นการรับประกันความถูกต้องสมบูรณ์และเชื่อถือได้ของข้อมูลในรายงานนี้ ไอรา และ/หรือ กรรมการบริษัท, พนักงานที่เกี่ยวข้อง อาจมีความสัมพันธ์กับ/หรืออาจให้บริการทางด้านวาณิชยกรรม และ/หรือ บริหารทางการเงินอื่น ๆ กับบริษัทที่กล่าวถึงในรายงานฉบับนี้ ไอราขอสงวนสิทธิ์ในการเปลี่ยนแปลงความคิดเห็น หรือข้อมูลโดยไม่ต้องแจ้งล่วงหน้า เอกสารฉบับนี้ใช้ภายในไอราเท่านั้น มิได้จัดทำขึ้นสำหรับการตลาดตีพิมพ์ในหนังสือพิมพ์ หรือสื่ออื่นๆ แต่อย่างใด

ศูนย์เคส โทร. 066063
 นักวิเคราะห์การลงทุนปัจจัยพื้นฐานด้านตลาดทุน / ปัจจัยทางเทคนิค
 โทร 0-2268-1717 ต่อ 154 Email : narongdach@aira.co.th
 วรภัทร เบนญาพุทธิรักษ์ ผู้ช่วยนักวิเคราะห์

SAWAD



มุมมองทางเทคนิค: ในภาพรายสัปดาห์ ราคาแกว่งตัวออกด้านข้างในกรอบจำกัดพยายามทดสอบแนวต้านที่ EMA200 Week ขณะนี้เครื่องมือทางเทคนิค MACD, RSI และ SSTO ให้สัญญาณซื้อสำหรับภาพรายวัน ราคาปรับตัวขึ้นเหนือเส้นแนวโน้มขาขึ้นกลับมาขึ้นเหนือ EMA10 วัน ขณะที่เครื่องมือทางเทคนิค MACD ชะลอการอ่อนตัวลง พร้อม RSI และ SSTO วกตัวขึ้น ทำให้คาดว่าราคามีโอกาสแกว่งตัวออกด้านข้างอิงทางบวก

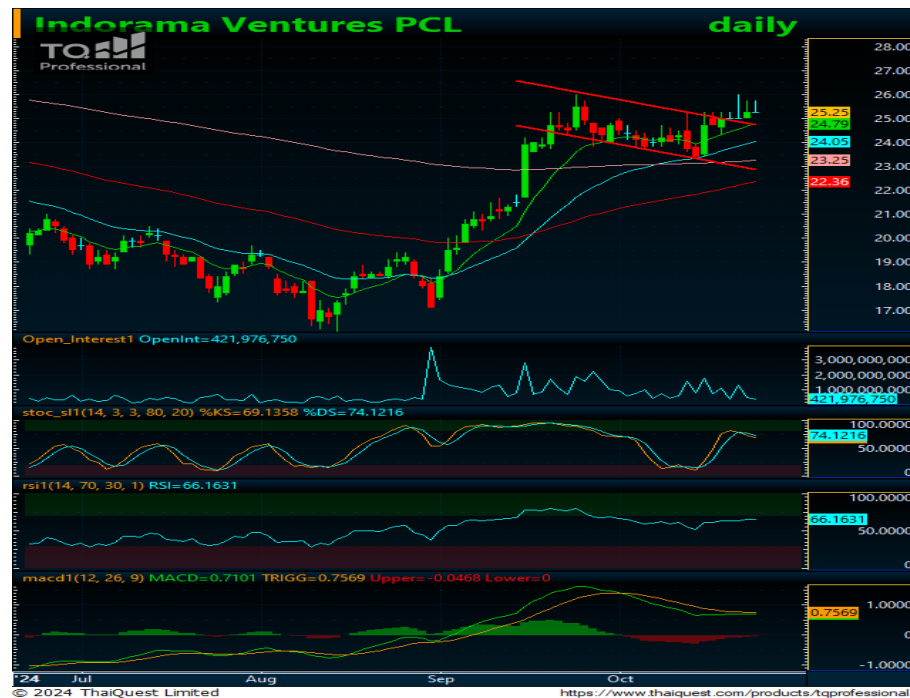
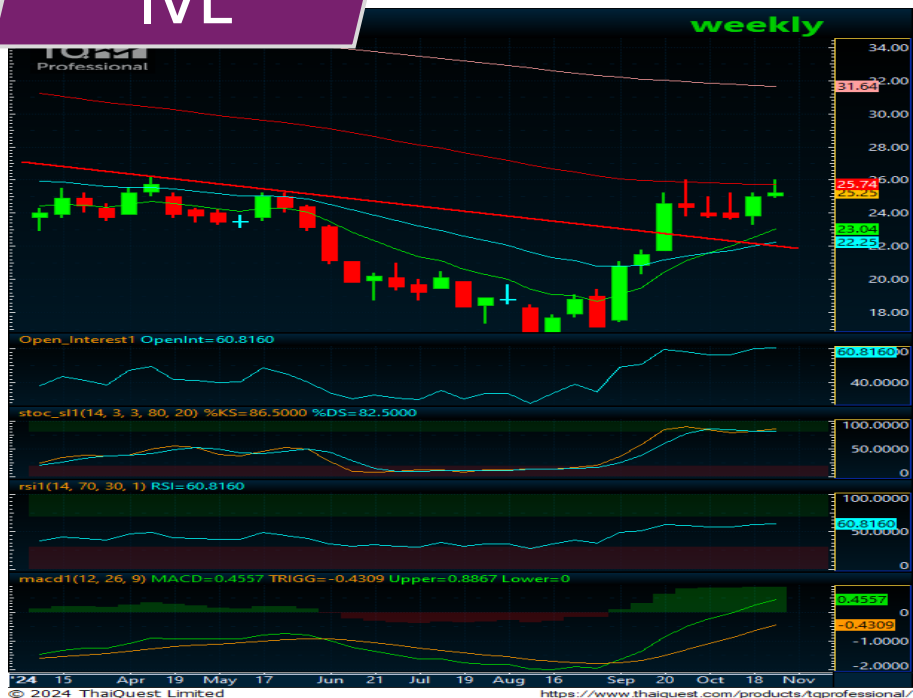
Recommend : ถือ / ซื้อสะสม

แนวรับ	43.25	42.75
Target	45.50	48.50
Stop<	42.00	

รายงานฉบับนี้จัดทำในนามของบริษัทหลักทรัพย์ ไอรา จำกัด (มหาชน) ("ไอรา") เพื่อเป็นข้อมูลให้กับลูกค้าของไอราเท่านั้น มิได้เป็นการชี้นำหรือเสนอแนะหรือเชิญชวนเพื่อการซื้อหรือขายหลักทรัพย์ใดๆ ผู้ว่า
 ควบคุมดูแลหรือขายหลักทรัพย์โดยใช้วิจารณญาณของตนเอง ไอรา รวมทั้งพนักงานของบริษัท ปราศจากความรับผิดชอบในความเสียหายอันเกิดจากการใช้ข้อมูลในรายงานนี้ ไม่ว่าทางตรงหรือทางอ้อม
 ทั้งหมดหรือบางส่วน และไม่ถือเป็นการรับประกันความถูกต้องสมบูรณ์และเชื่อถือได้ของข้อมูลในรายงานนี้ ไอรา และ/หรือ กรรมการบริษัท, พนักงานที่เกี่ยวข้อง อาจมีความสัมพันธ์กับ/หรืออาจให้บริการ
 ทางด้านวิชาชีพอื่นแก่ และ/หรือ บริหารทางการเงินอื่นแก่ กับบริษัทที่กล่าวถึงในรายงานฉบับนี้ ไอราขอสงวนสิทธิ์ในการเปลี่ยนแปลงความคิดเห็น หรือข้อมูลโดยไม่ต้องแจ้งล่วงหน้า เอกสารฉบับนี้ใช้ภายในไอรา
 เท่านั้น มิได้จัดทำขึ้นสำหรับการลงทุนในหนังสือพิมพ์ หรือสื่ออื่นๆ แต่อย่างใด

ศูนย์เคส โทร. 066063
 นักวิเคราะห์การลงทุนปัจจัยพื้นฐานด้านตลาดทุน / ปัจจัยทางเทคนิค
 โทร 0-2268-1717 ต่อ 154 Email : narongdach.c@aira.co.th
 วรภัทร เบนญาพุทธิรักษ์ ผู้ช่วยนักวิเคราะห์

IVL



มุมมองทางเทคนิค: ในภาพรายสัปดาห์ ราคาแกว่งตัวออกด้านข้างพยายามทดสอบแนวต้านที่ EMA75 Week ขณะที่เครื่องมือทางเทคนิค MACD, RSI และ SSTO ให้สัญญาณซื้อ สำหรับภาพรายวัน ราคาแกว่งตัวออกด้านข้างในกรอบจำกัดหลัง Breakout แนวต้านที่เส้นแนวโน้มขาลงยืนเหนือ EMA10 วัน ขณะที่เครื่องมือทางเทคนิค MACD พยายามตัด Signal แต่ RSI และ SSTO ชะลอกำลังลง ทำให้คาดว่าราคามีโอกาสแกว่งตัวออกด้านข้าง

Recommend : ถือ / ซื้อสะสม

แนวรับ	24.70	24.00
Target	28.00	31.00
Stop<	23.90	

รายงานฉบับนี้จัดทำในนามของบริษัทหลักทรัพย์ ไอรา จำกัด (มหาชน) ("ไอรา") เพื่อเป็นข้อมูลให้กับลูกค้าของไอราเท่านั้น มิได้เป็นการชี้แนะหรือเสนอแนะหรือเชิญชวนเพื่อการซื้อหรือขายหลักทรัพย์ใดๆ ผู้ว่า
 ควบคุมดูแลหรือขายหลักทรัพย์โดยใช้วิจารณญาณของตนเอง ไอรา รวมทั้งพนักงานของบริษัท ปราศจากความรับผิดชอบในความเสี่ยงอันเกิดจากการใช้ข้อมูลในรายงานนี้ ไม่ว่าจะทางตรงหรือทางอ้อม
 ทั้งหมดหรือบางส่วน และไม่ถือเป็นการรับประกันความถูกต้องสมบูรณ์และเชื่อถือได้ของข้อมูลในรายงานนี้ ไอรา และ/หรือ กรรมการบริษัท, พนักงานที่เกี่ยวข้อง อาจมีความสัมพันธ์กับ/หรืออาจให้บริการ
 ทางด้านวาณิชธนกิจ และ/หรือ บริหารทางการเงินอื่นๆ กับบริษัทที่กล่าวถึงในรายงานฉบับนี้ ไอราขอสงวนสิทธิ์ในการเปลี่ยนแปลงความคิดเห็น หรือข้อมูลโดยไม่ต้องแจ้งล่วงหน้า เอกสารฉบับนี้ใช้ภายในไอรา
 เท่านั้น มิได้จัดทำขึ้นสำหรับการลงทุนในหนังสือพิมพ์ หรือสื่ออื่นๆ แต่อย่างใด

ศูนย์เคส จันทรไพศาล, #066063
 นักวิเคราะห์การลงทุนปัจจัยพื้นฐานด้านตลาดทุน / ปัจจัยทางเทคนิค
 โทร 0-2268-1717 ต่อ 154 Email : narongdach@aira.co.th
 วรภัทร เบนญาพุทธิรักษ์ ผู้ช่วยนักวิเคราะห์