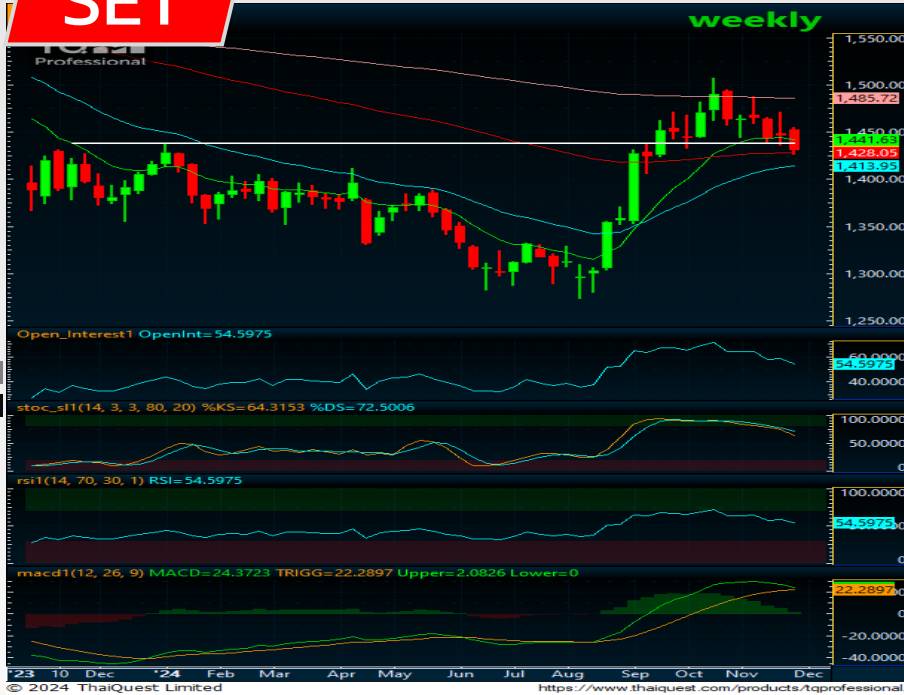


SET



มุมมองทางเทคนิค: ในภาพรายสัปดาห์ดัชนีอ่อนตัวลงหลุด EMA10 Week ทดสอบ EMA75 Week ขณะที่เครื่องมือทางเทคนิค MACD วกตัวลง พร้อม RSI และ SSTO อ่อนตัวลง สำหรับภาพรายวันดัชนีปรับตัวลงทำจุดต่ำสุดใหม่ในภาพระยะสั้นทดสอบ EMA75 วัน ขณะที่เครื่องมือทางเทคนิค MACD, RSI และ SSTO ยังให้สัญญาณขาย ทำให้คาดดัชนีมีโอกาสแกว่งตัวออกด้านข้างอิงทางลงได้ต่อ

Strategy : เลือกเล่นหุ้นรายตัว

แนวรับ	1,428	1,414
แนวต้าน	1,436	1,444

รายงานฉบับนี้จัดทำในนามของบริษัทหลักทรัพย์ ไอรา จำกัด (มหาชน) ("ไอรา") เพื่อเป็นข้อมูลให้กับลูกค้าของไอราเท่านั้น มิได้เป็นการชี้นำหรือเสนอแนะหรือเชิญชวนเพื่อการซื้อหรือขายหลักทรัพย์ใดๆ ผู้ว่า
 ครรตัดสินใจซื้อหรือขายหลักทรัพย์โดยใช้วิจารณญาณของตนเอง ไอรา รวมทั้งพนักงานของบริษัท ปราศจากความรับผิดชอบในความเสียหายอันเกิดจากการใช้ข้อมูลในรายงานนี้ ไม่ว่าจะทางตรงหรือทางอ้อม
 ทั้งหมดหรือบางส่วน และไม่ถือเป็นการรับประกันความถูกต้องสมบูรณ์และเชื่อถือได้ของข้อมูลในรายงานนี้ ไอรา และ/หรือ กรรมการบริษัท, พนักงานที่เกี่ยวข้อง อาจมีความสัมพันธ์กับ/หรืออาจให้บริการ
 ทางด้านวาณิชธนกิจ และ/หรือ บริหารทางการเงินอื่นๆ กับบริษัทที่กล่าวถึงในรายงานฉบับนี้ ไอราขอสงวนสิทธิ์ในการเปลี่ยนแปลงความคิดเห็น หรือข้อมูลโดยไม่ต้องแจ้งล่วงหน้า เอกสารฉบับนี้ใช้ภายในไอรา
 เท่านั้น มิได้จัดทำขึ้นสำหรับการลงพิมพ์ในหนังสือพิมพ์ หรือสื่ออื่นๆ แต่อย่างใด

นครงค์เดช จันทรโพธาคา, #066063
 นักวิเคราะห์การลงทุนปัจจัยพื้นฐานด้านตลาดทุน / ปัจจัยทางเทคนิค
 โทร 0-2268-1717 ต่อ 154 Email : narongdach.c@aira.co.th
 วรภัทร เบลญางพุทธารักษ์ ผู้ช่วยนักวิเคราะห์

BTS



มุมมองทางเทคนิค: ในภาพรายสัปดาห์ราคาปรับตัวขึ้นทำจุดสูงสุดใหม่ในภาพระยะสั้น-กลาง ต่อเนื่องพยายามทดสอบแนวต้านที่ EMA75 Week ขณะที่เครื่องมือทางเทคนิค MACD และ RSI ให้สัญญาณซื้อ แต่ SSTO เริ่มตั้งตัวบ้างแล้ว สำหรับภาพรายวันราคาปรับตัวขึ้นทำจุดสูงสุดใหม่ต่อเนือง ยืนเหนือ EMA200 วัน ขณะที่เครื่องมือทางเทคนิค MACD ให้สัญญาณซื้อ แต่ RSI และ SSTO อยู่ในภาวะ Overbought แล้ว ทำให้คาดว่าราคามีโอกาสแกว่งตัวออกด้านข้างอิงทางบวก

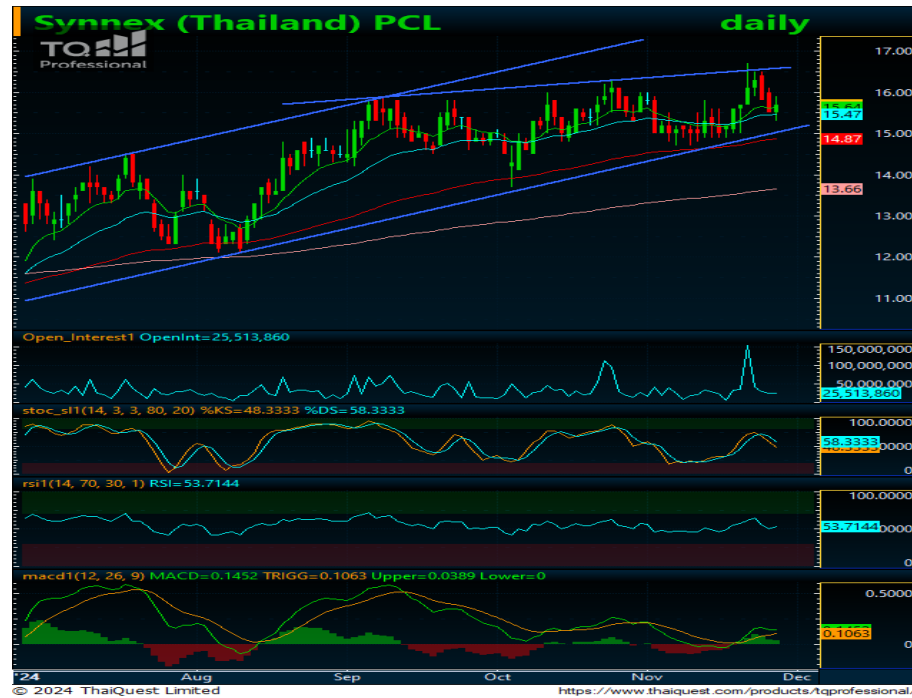
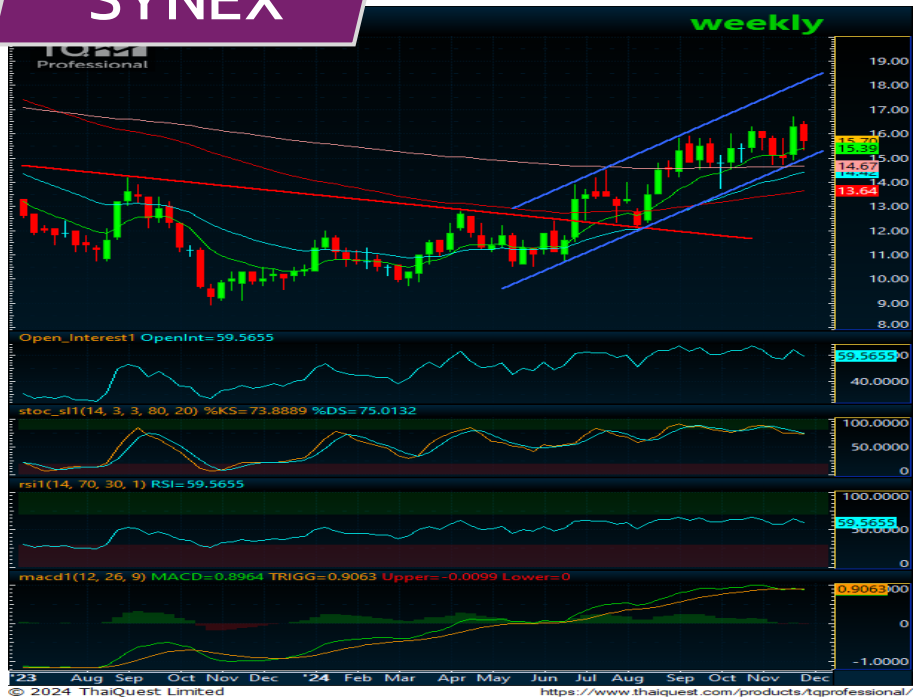
Recommend : ถือ / รอขาย

แนวรับ	5.40	5.15
Target	5.75	
Stop<	5.00	

รายงานฉบับนี้จัดทำในนามของบริษัทหลักทรัพย์ ไอรา จำกัด (มหาชน) ("ไอรา") เพื่อเป็นข้อมูลให้กับลูกค้าของไอราเท่านั้น มิได้เป็นการชี้แนะหรือเสนอแนะหรือเชิญชวนเพื่อการซื้อหรือขายหลักทรัพย์ใดๆ ผู้ว่า
 ควบคุมดูแลหรือขายหลักทรัพย์โดยใช้วิจารณญาณของตนเอง ไอรา รวมทั้งพนักงานของบริษัท ปราศจากความรับผิดชอบในความเสียหายอันเกิดจากการใช้ข้อมูลในรายงานนี้ ไม่ว่าทางตรงหรือทางอ้อม
 ทั้งหมดหรือบางส่วน และไม่เป็นการรับประกันความถูกต้องสมบูรณ์และเชื่อถือได้ของข้อมูลในรายงานนี้ ไอรา และ/หรือ กรรมการบริษัท, พนักงานที่เกี่ยวข้อง อาจมีความสัมพันธ์กับ/หรืออาจให้บริการ
 ทางด้านวิชาชีพอื่นแก่ และ/หรือ บริหารทางการเงินอื่นแก่ กับบริษัทที่กล่าวถึงในรายงานฉบับนี้ ไอราขอสงวนสิทธิ์ในการเปลี่ยนแปลงความคิดเห็น หรือข้อมูลโดยไม่ต้องแจ้งล่วงหน้า เอกสารฉบับนี้ใช้ภายในไอรา
 เท่านั้น มิได้จัดทำขึ้นสำหรับการลงทุนในหนังสือพิมพ์ หรือสื่ออื่นๆ แต่อย่างใด

รณรงค์เดช จันทรไพศาล, #066063
 นักวิเคราะห์การลงทุนปัจจัยพื้นฐานด้านตลาดทุน / ปัจจัยทางเทคนิค
 โทร 0-2268-1717 ต่อ 154 Email : narongdach.c@aira.co.th
 วรภัทร เบนญาพุทธิรักษ์ ผู้ช่วยนักวิเคราะห์

SYNEX



มุมมองทางเทคนิค: ในภาพรายสัปดาห์ราคาอยู่ในกรอบทิศทางแนวโน้มขาขึ้นยืนเหนือ EMA10 Week ขณะเครื่องมือทางเทคนิค MACD, RSI และ SSTO ชะลอกำลังลง สำหรับภาพรายวันราคาอ่อนตัวลงเข้าใกล้แนวรับที่เส้นแนวโน้มขาขึ้นแล้วพยายามวกตัวกลับขึ้นได้ ขณะที่เครื่องมือทางเทคนิค MACD และ RSI วกตัวขึ้น แต่ SSTO ยังอ่อนกำลังอยู่ ทำให้คาดว่าราคามีโอกาสแกว่งตัวออกด้านข้างถึงทางบวก

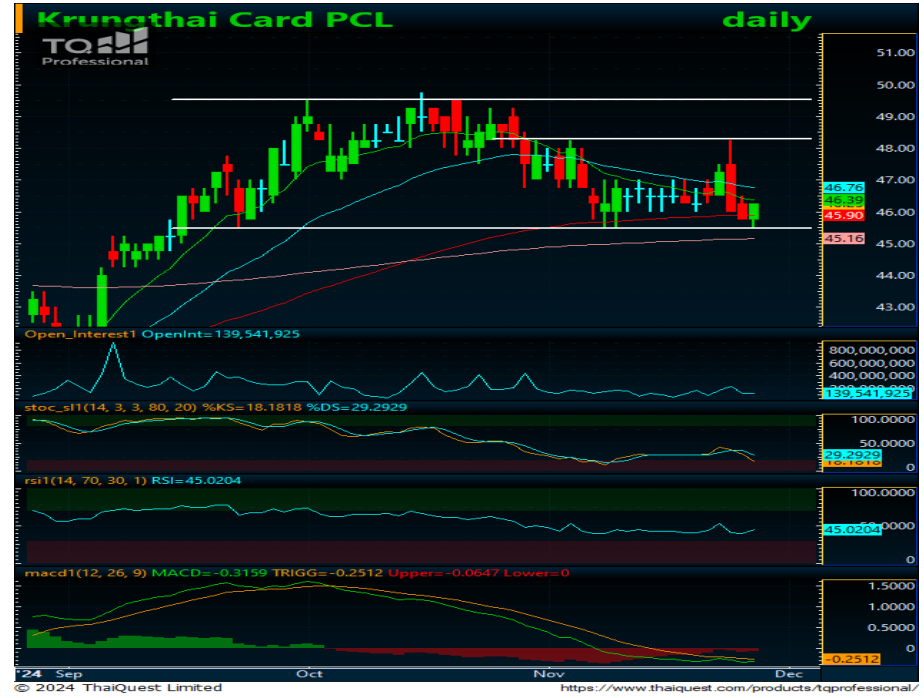
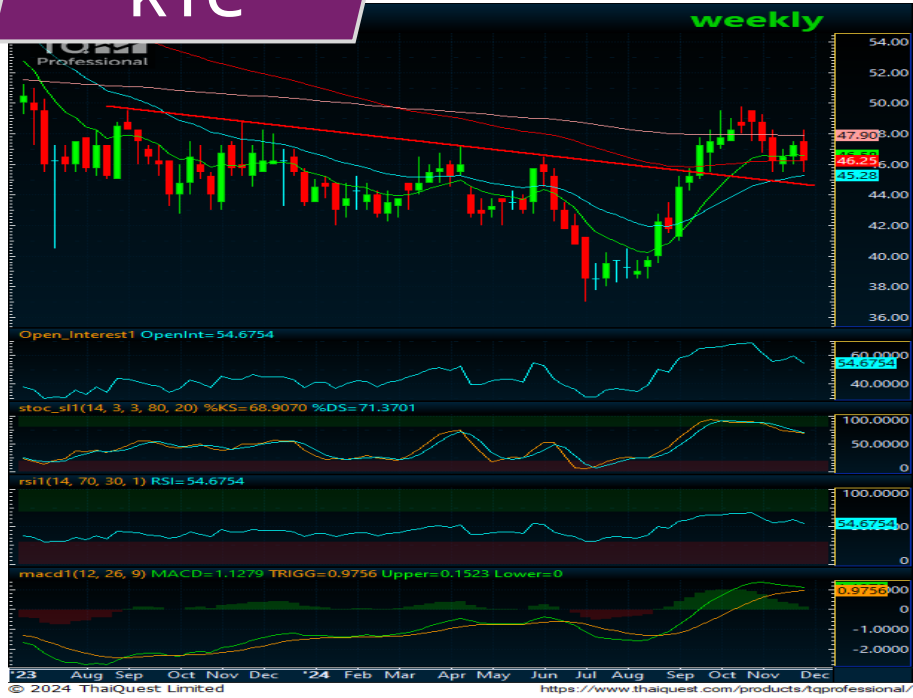
Recommend : ถือ / ซื้อสะสม

แนวรับ	15.50	15.20
Target	17.00	18.30
Stop<	14.70	

รายงานฉบับนี้จัดทำในนามของบริษัทหลักทรัพย์ ไอรา จำกัด (มหาชน) ("ไอรา") เพื่อเป็นข้อมูลให้กับลูกค้าของไอราเท่านั้น มิได้เป็นการชี้แนะหรือเสนอแนะหรือเชิญชวนเพื่อการซื้อหรือขายหลักทรัพย์ใดๆ ผู้ว่า
 ควบคุมดูแลหรือขายหลักทรัพย์โดยใช้วิชาญาณของตนเอง ไอรา รวมทั้งพนักงานของบริษัท ปราศจากความรับผิดชอบในความเสียหายอันเกิดจากการใช้ข้อมูลในรายงานนี้ ไม่ว่าจะทางตรงหรือทางอ้อม
 ทั้งหมดหรือบางส่วน และไม่ถือเป็นการรับประกันความถูกต้องสมบูรณ์และเชื่อถือได้ของข้อมูลในรายงานนี้ ไอรา และ/หรือ กรรมการบริษัท, พนักงานที่เกี่ยวข้อง อาจมีความสัมพันธ์กับ/หรืออาจให้บริการ
 ทางด้านวาณิชธนกิจ และ/หรือ บริหารทางการเงินอื่นๆ กับบริษัทที่กำลังกล่าวถึงในรายงานฉบับนี้ ไอราขอสงวนสิทธิ์ในการเปลี่ยนแปลงความคิดเห็น หรือข้อมูลโดยไม่ต้องแจ้งล่วงหน้า เอกสารฉบับนี้ใช้ภายในไอรา
 เท่านั้น มิได้จัดทำขึ้นสำหรับการลงทุนในหนังสือพิมพ์ หรือสื่ออื่นๆ แต่อย่างใด

ณรงค์เดช จันทรโพธา, #066063
 นักวิเคราะห์การลงทุนปัจจัยพื้นฐานด้านตลาดทุน / ปัจจัยทางเทคนิค
 โทร 0-2268-1717 ต่อ 154 Email : narongdach@aira.co.th
 วรภัทร เบนญาพุทธิรักษ์ ผู้ช่วยนักวิเคราะห์

KTC



มุมมองทางเทคนิค: ในภาพรายสัปดาห์ราคาอ่อนตัวลงเข้าใกล้แนวรับที่ EMA25 Week ขณะเครื่องมือทางเทคนิค MACD วกตัวลง พร้อม RSI และ SSTO ชะลอกำลังลง สำหรับภาพรายวันราคาอ่อนตัวลงทดสอบแนวรับที่จุดต่ำสุดก่อนหน้าแล้วพยายามวกตัวกลับขึ้นบ้าง ขณะที่เครื่องมือทางเทคนิค MACD, RSI และ SSTO ยังอ่อนกำลังอยู่ ทำให้คาดว่าราคามีโอกาสแกว่งตัวออกด้านข้าง

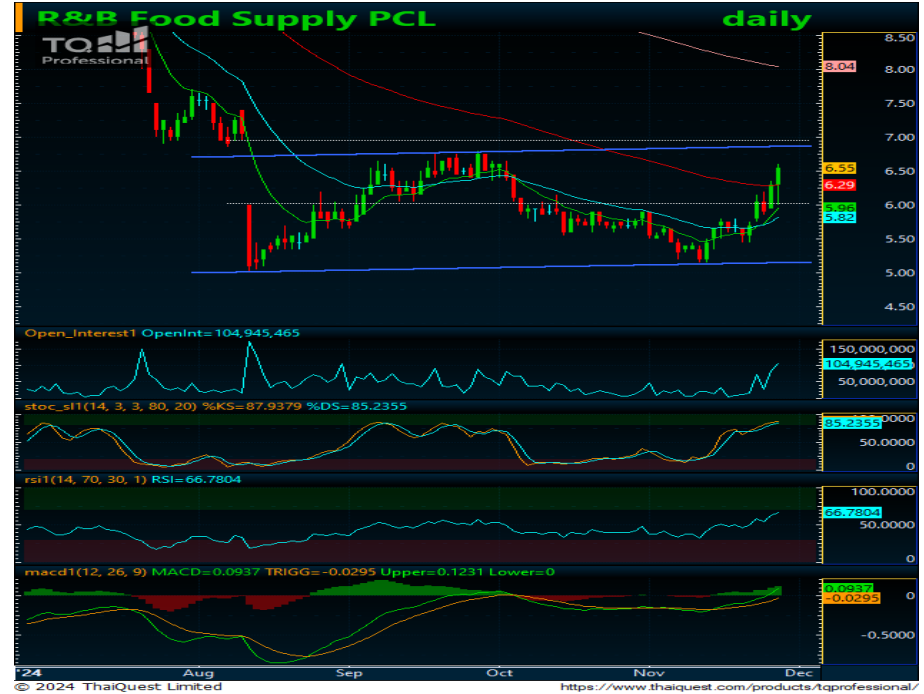
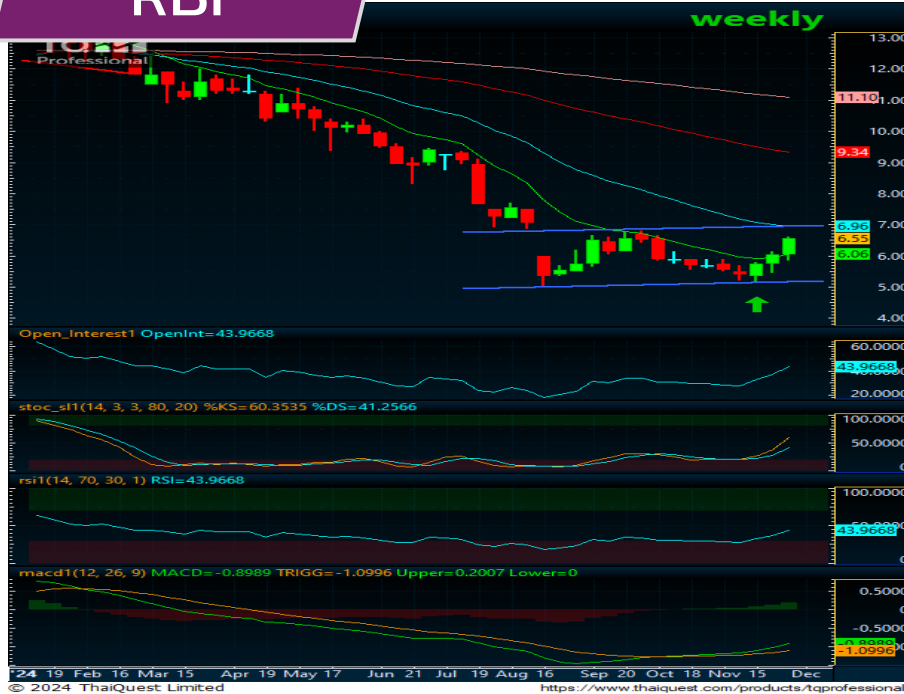
Recommend : ถือ / ซื้อสะสม

แนวรับ	46.00	45.00
Target	48.25	50.00
Stop<	44.50	

รายงานฉบับนี้จัดทำในนามของบริษัทหลักทรัพย์ ไอรา จำกัด (มหาชน) ("ไอรา") เพื่อเป็นข้อมูลให้กับลูกค้าของไอราเท่านั้น มิได้เป็นการชี้แนะหรือเสนอแนะหรือเชิญชวนเพื่อการซื้อหรือขายหลักทรัพย์ใดๆ ผู้อ่านควรตัดสินใจหรือขายหลักทรัพย์โดยใช้วิจารณญาณของตนเอง ไอรา รวมทั้งพนักงานของบริษัท ปราศจากความรับผิดชอบในความเสียหายอันเกิดจากการใช้ข้อมูลในรายงานนี้ ไม่ว่าจะทางตรงหรือทางอ้อมทั้งหมดหรือบางส่วน และไม่ถือเป็นการรับประกันหรือการรับรองหรือการยืนยันใดๆ ไอรา และ/หรือ กรรมการบริษัท, พนักงานที่เกี่ยวข้อง อาจมีความสัมพันธ์กับ/หรืออาจให้บริการทางด้านวิชาชีพอื่นแก่ และ/หรือ บริหารทางการเงินอื่นแก่ กับบริษัทที่กล่าวถึงในรายงานฉบับนี้ ไอราขอสงวนสิทธิ์ในการเปลี่ยนแปลงความคิดเห็น หรือข้อมูลโดยไม่ต้องแจ้งล่วงหน้า เอกสารฉบับนี้ใช้ภายใต้ไอราเท่านั้น มิได้จัดทำขึ้นสำหรับการลงทุนในหนังสือพิมพ์ หรือสื่ออื่นๆ แต่อย่างใด

ศูนย์เคส โทร. 066063
 บัณฑิตวิเคราะห์การลงทุนวิจัยพื้นฐานด้านตลาดทุน / ปัจจัยทางเทคนิค
 โทร 0-2268-1717 ต่อ 154 Email : narongdach.c@aira.co.th
 วรภัทร เบนญาพุทธิรักษ์ ผู้ช่วยนักวิเคราะห์

RBF



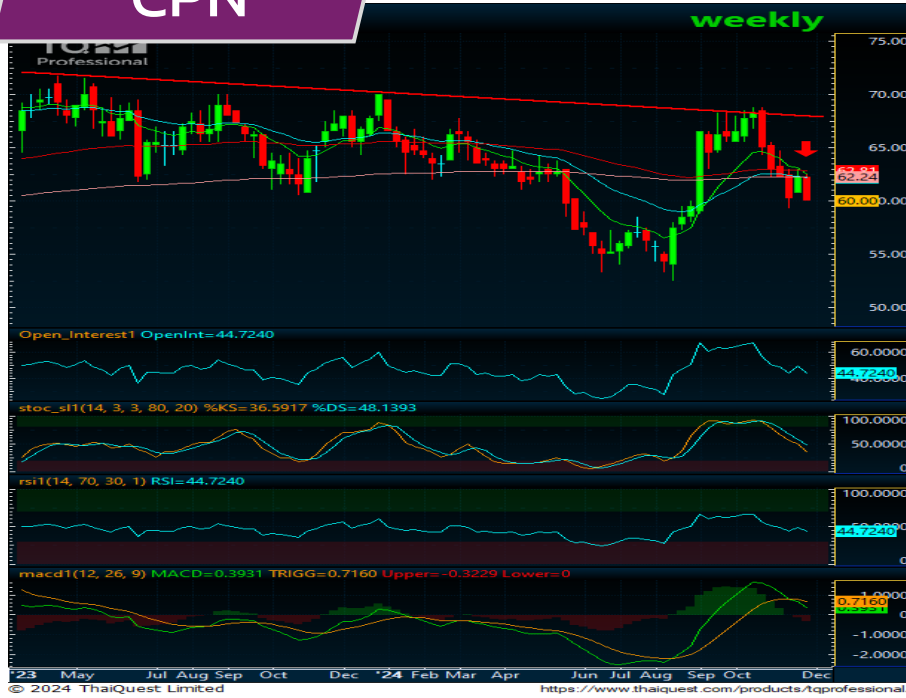
มุมมองทางเทคนิค: ในภาพรายสัปดาห์ราคาของตัวขึ้นพยายามยกจุดต่ำสุดใหม่ในภาพระยะกลางสูงขึ้น ขณะที่เครื่องมือทางเทคนิค MACD, RSI และ SStO พ้นตัวขึ้น สำหรับภาพรายวันราคาปรับตัวขึ้นทำจุดสูงสุดใหม่ในภาพระยะสั้นขึ้นเหนือ EMA75 วัน ขณะที่เครื่องมือทางเทคนิค MACD และ RSI ให้สัญญาณซื้อ แต่ SStO อยู่ในภาวะ Overbought ทำให้คาดว่าราคามีโอกาสแกว่งตัวออกด้านข้างอิงทางบวก

Recommend : ซื้อเล่นสั้น		
แนวรับ	6.35	6.20
Target	6.80	7.00
Stop<	6.00	

รายงานฉบับนี้จัดทำในนามของบริษัทหลักทรัพย์ ไอรา จำกัด (มหาชน) ("ไอรา") เพื่อเป็นข้อมูลให้กับลูกค้าของไอราเท่านั้น มิได้เป็นการชี้แนะหรือเสนอแนะหรือเชิญชวนเพื่อการซื้อหรือขายหลักทรัพย์ใดๆ ผู้อ่านควรตัดสินใจหรือขายหลักทรัพย์โดยใช้วิจารณญาณของตนเอง ไอรา รวมทั้งพนักงานของบริษัท ปราศจากความรับผิดชอบในความเสียหายอันเกิดจากการใช้ข้อมูลในรายงานนี้ ไม่ว่าทางตรงหรือทางอ้อม ทั้งหมดหรือบางส่วน และไม่ถือเป็นการรับประกันความถูกต้องสมบูรณ์และเชื่อถือได้ของข้อมูลในรายงานนี้ ไอรา และ/หรือ กรรมการบริษัท, พนักงานที่เกี่ยวข้อง อาจมีความสัมพันธ์กับ/หรืออาจให้บริการทางด้านวิชาชีพอื่นแก่ และ/หรือ บริหารทางการเงินอื่นแก่ กับบริษัทที่กล่าวถึงในรายงานฉบับนี้ ไอราขอสงวนสิทธิ์ในการเปลี่ยนแปลงความคิดเห็น หรือข้อมูลโดยไม่ต้องแจ้งล่วงหน้า เอกสารฉบับนี้ใช้ภายในไอราเท่านั้น มิได้จัดทำขึ้นสำหรับการลงพิมพ์ในหนังสือพิมพ์ หรือสื่ออื่นๆ แต่อย่างใด

รณรงค์เดช จันทรไพศาล, #066063
 นักวิเคราะห์การลงทุนปัจจัยพื้นฐานด้านตลาดทุน / ปัจจัยทางเทคนิค
 โทร 0-2268-1717 ต่อ 154 Email : narongdach.c@aira.co.th
 วรภัทร เบนญาพุทธิรักษ์ ผู้ช่วยนักวิเคราะห์

CPN

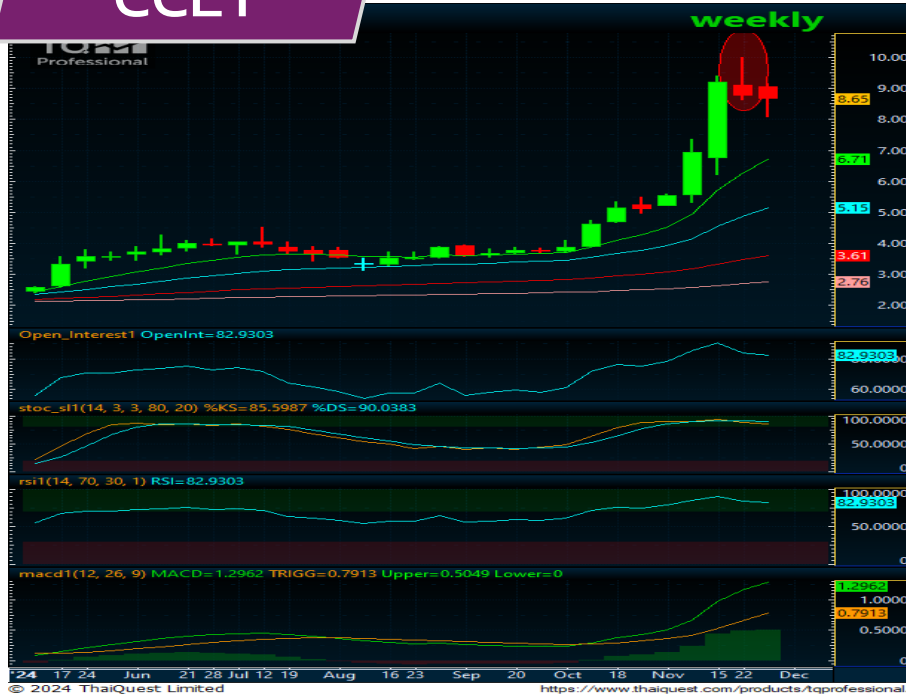


มุมมองทางเทคนิค: ในภาพรายสัปดาห์ราคาปรับตัวลงต่อเนื่องหลังขึ้นทดสอบแนวต้านที่เส้นแนวโน้มขาลงแล้วไม่ผ่านเคลื่อนไหวต่ำกว่า EMA200 Week ขณะที่เครื่องมือทางเทคนิค MACD วกตัวลง พร้อม RSI และ SSto ให้สัญญาณขาย สำหรับภาพรายวันราคาอยู่ในรอบทิศทางแนวโน้มขาลงทำจุดสูงสุดใหม่ต่ำลง ขณะที่เครื่องมือทางเทคนิค MACD, RSI และ SSto ให้สัญญาณขาย ทำให้คาดว่าราคามีโอกาสอ่อนตัวลงได้ต่อ

Recommend : Short against port

แนวต้าน	60.75	61.75
Target	58.50	57.00
Stop>	62.50	

CCET



มุมมองทางเทคนิค: ในภาพรายสัปดาห์ราคาเริ่มอ่อนตัวลงหลังทำรูปแบบ Shooting Star ได้แท่งเทียนก่อนหน้า ขณะที่เครื่องมือทางเทคนิค MACD ยังให้สัญญาณซื้อ แต่ RSI และ SSTO อ่อนตัวลงบ้างแล้ว สำหรับภาพรายวันราคาพยายามฟื้นตัวขึ้นแต่ยังไม่สามารถกลับมาขึ้นเหนือ EMA10 วัน ขณะที่เครื่องมือทางเทคนิค MACD วกตัวลง พร้อม RSI และ SSTO อ่อนตัวลงแล้ว ทำให้คาดว่าราคามีโอกาสอ่อนตัวลงปรับฐานใหม่ได้

Recommend : Short against port

แนวต้าน	8.75	
Target	7.35	6.70
Stop>	8.85	

รายงานฉบับนี้จัดทำในนามของบริษัทหลักทรัพย์ ไอรา จำกัด (มหาชน) ("ไอรา") เพื่อเป็นข้อมูลให้กับลูกค้าของไอราเท่านั้น มิได้เป็นการชี้นำหรือเสนอแนะหรือเชิญชวนเพื่อการซื้อหรือขายหลักทรัพย์ใดๆ ผู้อ่านควรตัดสินใจซื้อหรือขายหลักทรัพย์โดยใช้วิจารณญาณของตนเอง ไอรา รวมทั้งพนักงานของบริษัท ปราศจากความรับผิดชอบในความเสียหายอันเกิดจากการใช้ข้อมูลในรายงานนี้ ไม่ว่าทางตรงหรือทางอ้อมทั้งหมดหรือบางส่วน และไม่ถือเป็นการรับประกันความถูกต้องสมบูรณ์และเชื่อถือได้ของข้อมูลในรายงานนี้ ไอรา และ/หรือ กรรมการบริษัท, พนักงานที่เกี่ยวข้อง อาจมีความสัมพันธ์กับ/หรืออาจให้บริการทางด้านวาณิชยกรรม และ/หรือ บริหารทางการเงินอื่น ๆ กับบริษัทที่กล่าวถึงในรายงานฉบับนี้ ไอราขอสงวนสิทธิ์ในการเปลี่ยนแปลงความคิดเห็น หรือข้อมูลโดยไม่ต้องแจ้งล่วงหน้า เอกสารฉบับนี้ใช้ภายใต้ไอราเท่านั้น มิได้จัดทำขึ้นสำหรับการลงทุนในหนังสือพิมพ์ หรือสื่ออื่นๆ แต่อย่างใด