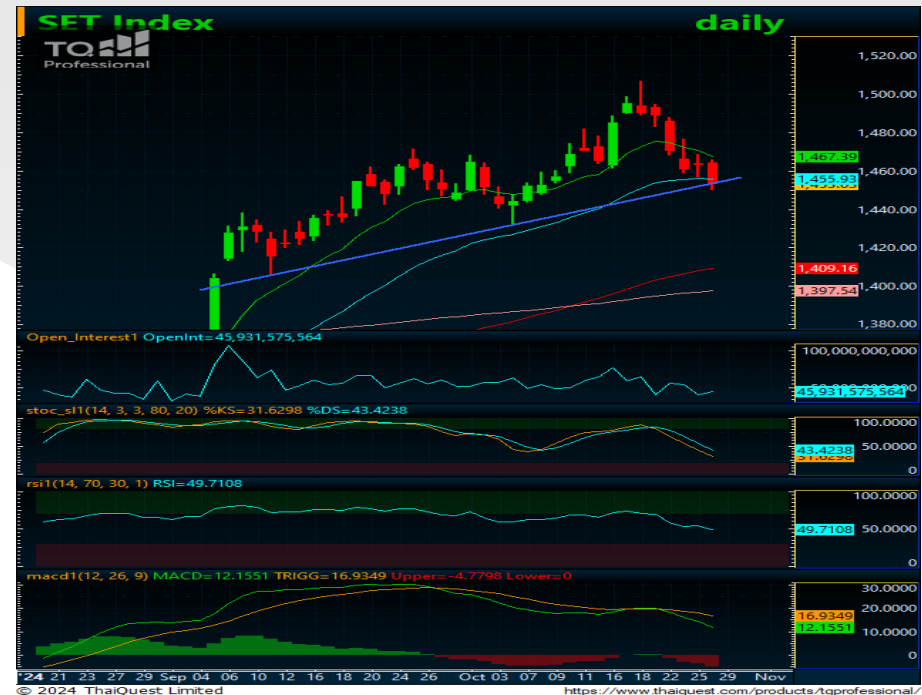
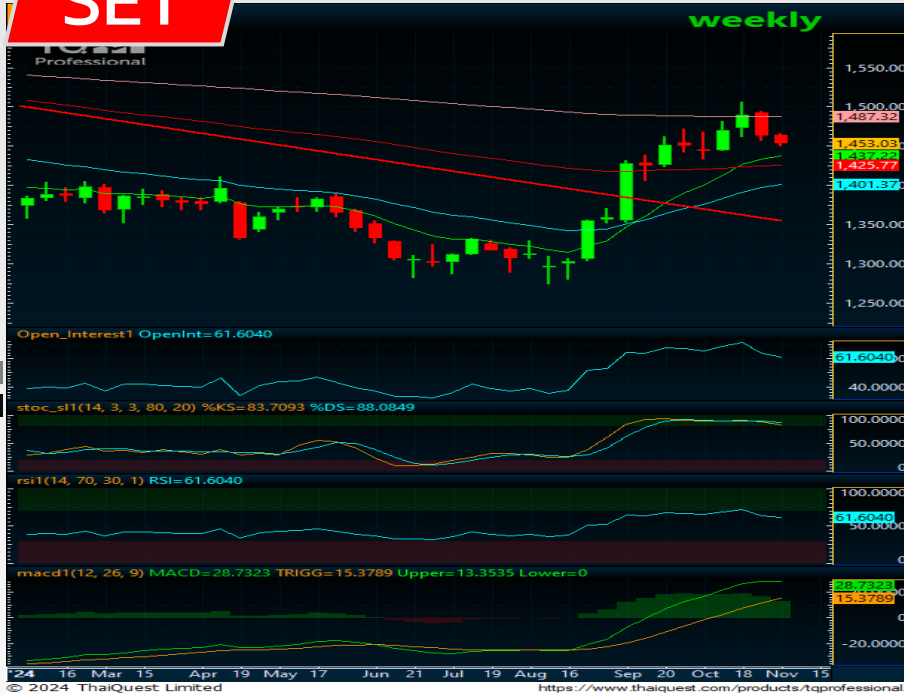


**SET**



**มุมมองทางเทคนิค:** ในภาพรายสัปดาห์ ดัชนีเริ่มชะลอกำลังลงบ้างแล้วหลังขึ้นทดสอบแนวต้านที่ EMA200 Week ขณะนี้เครื่องมือทางเทคนิค MACD เริ่มอ่อนตัวลง พร้อม RSI และ SSto พยายามอ่อนตัวลงจากภาวะ Overbought สำหรับภาพรายวันดัชนีอ่อนตัวลงทดสอบแนวรับที่ EMA25 วัน และเส้นแนวโน้มขาขึ้น ขณะที่เครื่องมือทางเทคนิค MACD, RSI และ SSto ยังคงให้สัญญาณขาย ทำให้คาดว่าดัชนีมีโอกาสแกว่งตัวออกด้านข้างพักฐานได้ต่อ

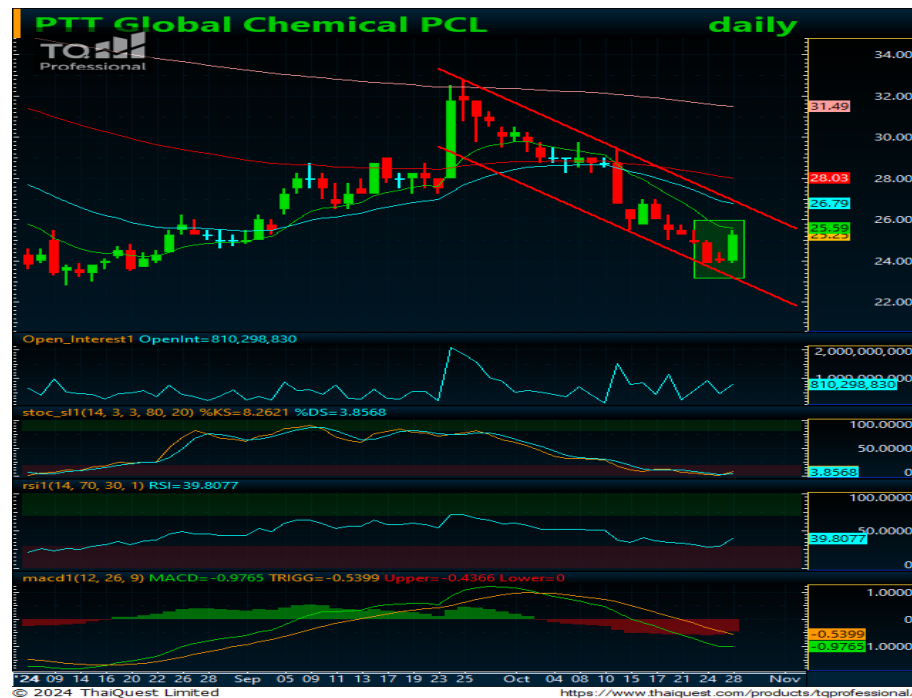
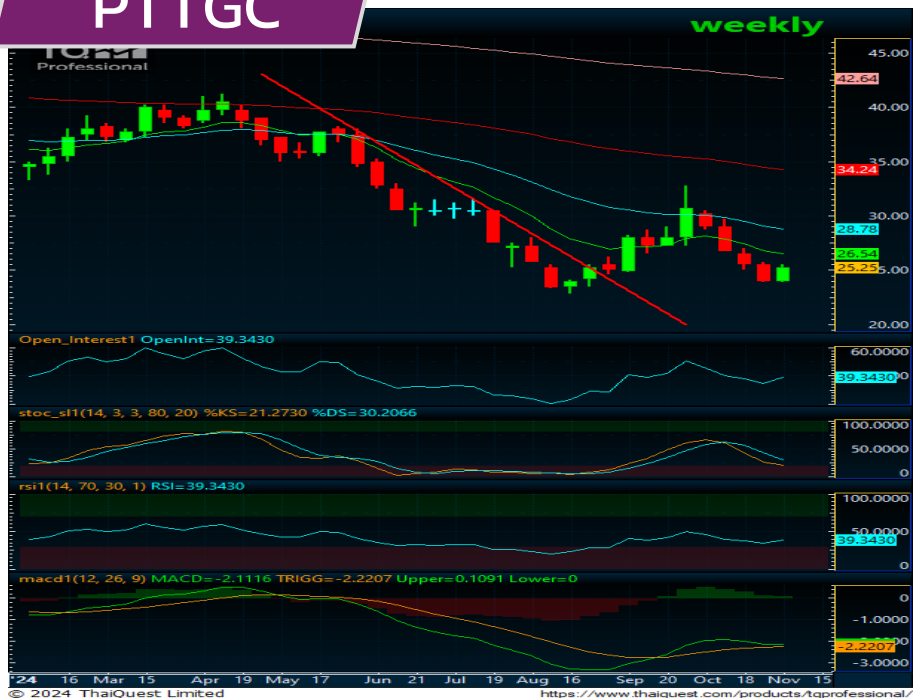
## Strategy : เลือกเล่นหุ้นรายตัว

แนวรับ	1,450	1,438
แนวต้าน	1,456	1,467

รายงานฉบับนี้จัดทำในนามของบริษัทหลักทรัพย์ ไอรา จำกัด (มหาชน) ("ไอรา") เพื่อเป็นข้อมูลให้กับลูกค้าของไอราเท่านั้น มิได้เป็นการชี้นำหรือเสนอแนะหรือเชิญชวนเพื่อการซื้อหรือขายหลักทรัพย์ใดๆ ผู้ว่า  
 ควบคุมดูแลซื้อขายหลักทรัพย์โดยใช้วิจารณญาณของตนเอง ไอรา รวมทั้งพนักงานของบริษัท ปราศจากความรับผิดชอบในความเสียหายอันเกิดจากการใช้ข้อมูลในรายงานนี้ ไม่ว่าทางตรงหรือทางอ้อม  
 ทั้งหมดหรือบางส่วน และไม่ถือเป็นการรับประกันความถูกต้องสมบูรณ์และเชื่อถือได้ของข้อมูลในรายงานนี้ ไอรา และ/หรือ กรรมการบริษัท, พนักงานที่เกี่ยวข้อง อาจมีความสัมพันธ์กับ/หรืออาจให้บริการ  
 ทางด้านพาณิชย์รวมถึง และ/หรือ บริหารทางการเงินอื่นฯ กับบริษัทที่กล่าวถึงในรายงานฉบับนี้ ไอราขอสงวนสิทธิ์ในการเปลี่ยนแปลงความคิดเห็น หรือข้อมูลโดยไม่ต้องแจ้งล่วงหน้า เอกสารฉบับนี้ใช้ภายในไอรา  
 เท่านั้น มิได้จัดทำขึ้นสำหรับการตลาดพิมพ์ในหนังสือพิมพ์ หรือสื่ออื่นๆ แต่อย่างใด

ศูนย์เลข จันทรไพศาล, #066063  
 บัญชีวิเคราะห์การลงทุนปัจจัยพื้นฐานด้านตลาดทุน / ปัจจัยทางเทคนิค  
 โทร 0-2268-1717 ต่อ 154 Email : [narongdach@aira.co.th](mailto:narongdach@aira.co.th)  
 วรภัทร เบนญาพุทธิรักษ์ ผู้ช่วยนักวิเคราะห์

## PTTGC



**มุมมองทางเทคนิค:** ในภาพรายสัปดาห์ ราคาเริ่มชะลอการอ่อนตัวลงหลังลงเข้าใกล้จุดต่ำสุด ก่อนหน้าในภาพระยะกลาง ขณะที่เครื่องมือทางเทคนิค MACD และ SSTO ชะลอการอ่อนตัวลงเช่นกัน พร้อม RSI เริ่มยกตัวขึ้น สำหรับภาพรายวัน ราคาพยายามฟื้นตัวขึ้นทำรูปแบบ Morning Star ทดสอบ EMA10 วัน ขณะที่เครื่องมือทางเทคนิค MACD ชะลอการอ่อนตัวลง พร้อม RSI และ SSTO ยกตัวขึ้น ทำให้คาดว่าราคามีโอกาสปรับตัวกลับขึ้นได้

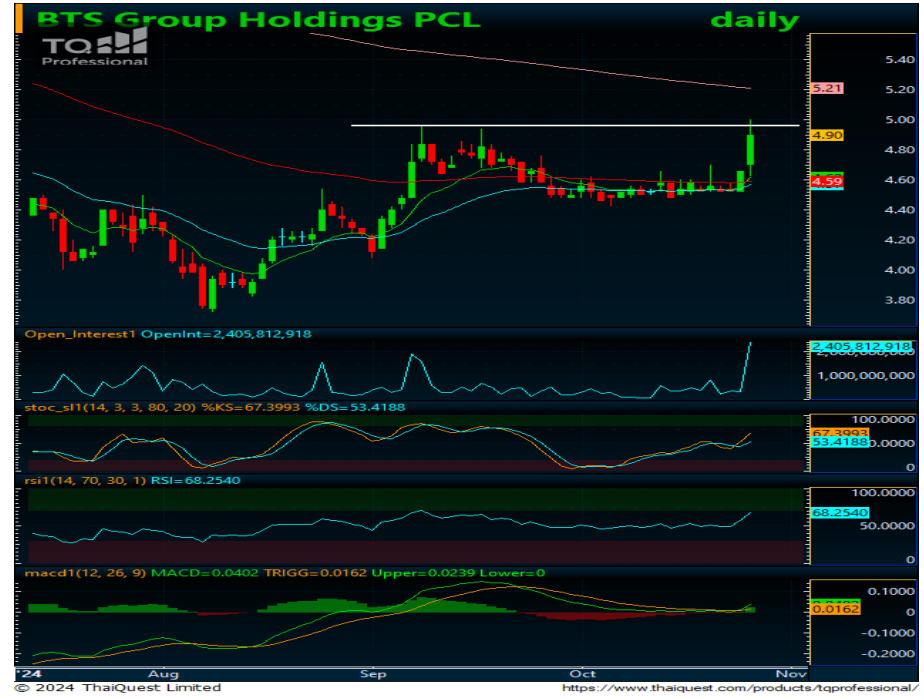
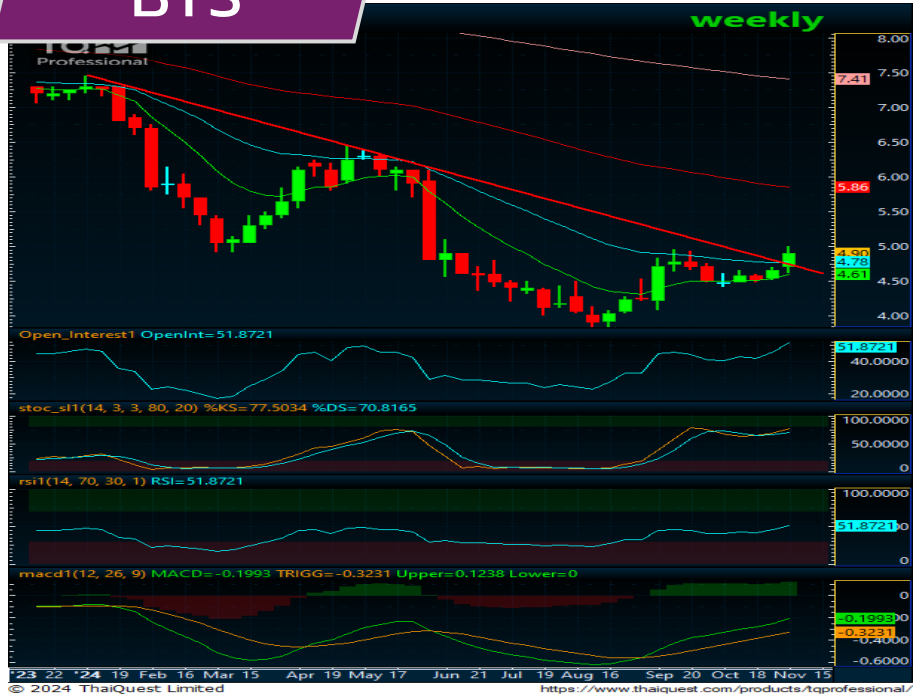
## Recommend : เล่นรับขาด

แนวรับ	25.00	24.50
Target	26.50	28.00
Stop<	23.90	

รายงานฉบับนี้จัดทำในนามของบริษัทหลักทรัพย์ ไอรา จำกัด (มหาชน) ("ไอรา") เพื่อเป็นข้อมูลให้กับลูกค้าของไอราเท่านั้น มิได้เป็นการชี้นำหรือเสนอแนะหรือเชิญชวนเพื่อการซื้อหรือขายหลักทรัพย์ใดๆ ผู้ว่า  
 ควบคุมดูแลซื้อขายหลักทรัพย์โดยใช้วิจารณญาณของตนเอง ไอรา รวมทั้งพนักงานของบริษัท ปราศจากความรับผิดชอบในความเสี่ยงอันเกิดจากการใช้ข้อมูลในรายงานนี้ ไม่ว่าทางตรงหรือทางอ้อม  
 ทั้งหมดหรือบางส่วน และไม่ถือเป็นการรับประกันความถูกต้องสมบูรณ์และเชื่อถือได้ของข้อมูลในรายงานนี้ ไอรา และ/หรือ กรรมการบริษัท, พนักงานที่เกี่ยวข้อง อาจมีความสัมพันธ์กับ/หรืออาจให้บริการ  
 ทางด้านวาณิชธนกิจ และ/หรือ บริหารทางการเงินอื่นกับบริษัทที่กล่าวถึงในรายงานฉบับนี้ ไอราขอสงวนสิทธิ์ในการเปลี่ยนแปลงความคิดเห็น หรือข้อมูลโดยไม่ต้องแจ้งล่วงหน้า เอกสารฉบับนี้ใช้ภายใต้ไอรา  
 เท่านั้น มิได้จัดทำขึ้นสำหรับการลงทุนในหนังสือพิมพ์ หรือสื่ออื่นๆ แต่อย่างใด

ณรงค์เดช จันทรโพธา, #066063  
 นักวิเคราะห์การลงทุนปัจจัยพื้นฐานด้านตลาดทุน / ปัจจัยทางเทคนิค  
 โทร 0-2268-1717 ต่อ 154 Email : narongdach.c@aira.co.th  
 วรภัทร เบนญาพุทธารักษ์ ผู้ช่วยนักวิเคราะห์

## BTS



**มุมมองทางเทคนิค:** ในภาพรายสัปดาห์ราคาปรับตัวขึ้นทดสอบแนวต้านที่เส้นแนวโน้มขาลงระยะกลาง พยายามยืนเหนือ EMA25 Week ขณะที่เครื่องมือทางเทคนิค MACD พันตัวขึ้น พร้อม RSI และ SSto ให้สัญญาณซื้อ สำหรับภาพรายวันราคาปรับตัวขึ้นทดสอบแนวต้านที่จุดสูงสุดก่อนหน้าพร้อมปริมาณการซื้อขายหนาแน่น ขณะที่เครื่องมือทางเทคนิค MACD วกตัวขึ้น พร้อม RSI และ SSto ให้สัญญาณซื้อ ทำให้คาดว่าราคามีโอกาสปรับตัวขึ้นได้ต่อ

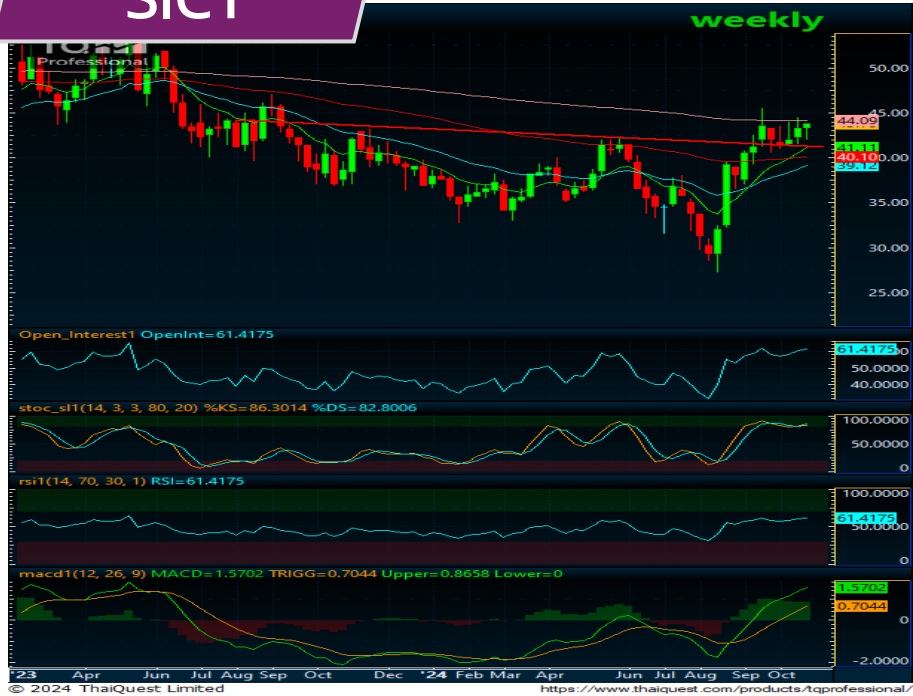
## Recommend : ย่อซื้อเล่นรีบาวด์

<b>แนวรับ</b>	<b>4.84</b>	<b>4.76</b>
<b>Target</b>	<b>5.20</b>	<b>5.50</b>
<b>Stop&lt;</b>	<b>4.58</b>	

รายงานฉบับนี้จัดทำในนามของบริษัทหลักทรัพย์ ไอรา จำกัด (มหาชน) ("ไอรา") เพื่อเป็นข้อมูลให้กับลูกค้าของไอราเท่านั้น มิได้เป็นการชี้แนะหรือเสนอแนะหรือเชิญชวนเพื่อการซื้อหรือขายหลักทรัพย์ใดๆ ผู้ว่า  
 ควบคุมดูแลซื้อขายหลักทรัพย์โดยใช้วิจารณญาณของตนเอง ไอรา รวมทั้งพนักงานของบริษัท ปราศจากความรับผิดชอบในความเสียหายอันเกิดจากการใช้ข้อมูลในรายงานนี้ ไม่ว่าทางตรงหรือทางอ้อม  
 ทั้งหมดหรือบางส่วน และไม่ถือเป็นการรับประกันความถูกต้องสมบูรณ์และเชื่อถือได้ของข้อมูลในรายงานนี้ ไอรา และ/หรือ กรรมการบริษัท, พนักงานที่เกี่ยวข้อง อาจมีความสัมพันธ์กับ/หรืออาจให้บริการ  
 ทางด้านวาณิชยกรรม และ/หรือ บริหารทางการเงินอื่น ๆ กับบริษัทที่กล่าวถึงในรายงานฉบับนี้ ไอราขอสงวนสิทธิ์ในการเปลี่ยนแปลงความคิดเห็น หรือข้อมูลโดยไม่ต้องแจ้งล่วงหน้า เอกสารฉบับนี้ใช้ภายในไอรา  
 เท่านั้น มิได้จัดทำขึ้นสำหรับการลงพิมพ์ในหนังสือพิมพ์ หรือสื่ออื่น ๆ แต่อย่างใด

นครงค์เดช จันทรไพศาล, #066063  
 นักวิเคราะห์การลงทุนปัจจัยพื้นฐานด้านตลาดทุน / ปัจจัยทางเทคนิค  
 โทร 0-2268-1717 ต่อ 154 Email : [narongdach.c@aira.co.th](mailto:narongdach.c@aira.co.th)  
 วรภัทร เบนญาพุทธิรักษ์ ผู้ช่วยนักวิเคราะห์

## SICT



**มุมมองทางเทคนิค:** ในภาพรายสัปดาห์ ราคาปรับตัวขึ้นยืนเหนือ EMA75 Week ทำจุดสูงสุดใหม่ในภาพระยะกลาง ขณะที่เครื่องมือทางเทคนิค MACD, RSI และ SSTO ให้สัญญาณซื้อ สำหรับภาพรายวัน ราคาปรับตัวขึ้นทำจุดสูงสุดใหม่ทดสอบแนวต้านที่กรอบขาขึ้น ขณะที่เครื่องมือทางเทคนิค MACD, RSI และ SSTO ให้สัญญาณซื้อ ทำให้คาดว่าราคามีโอกาสปรับตัวขึ้นได้ต่อ

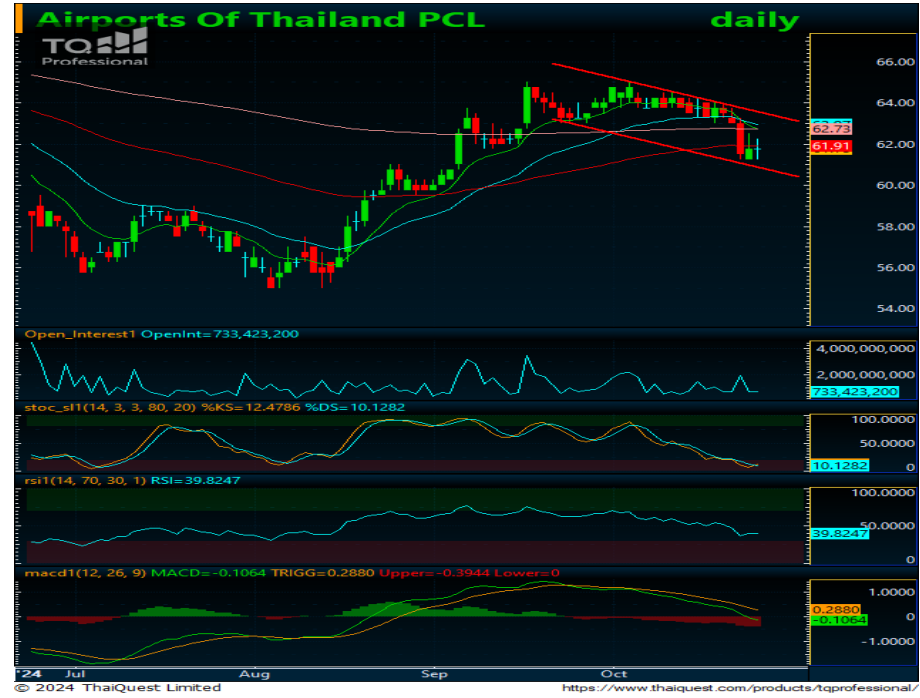
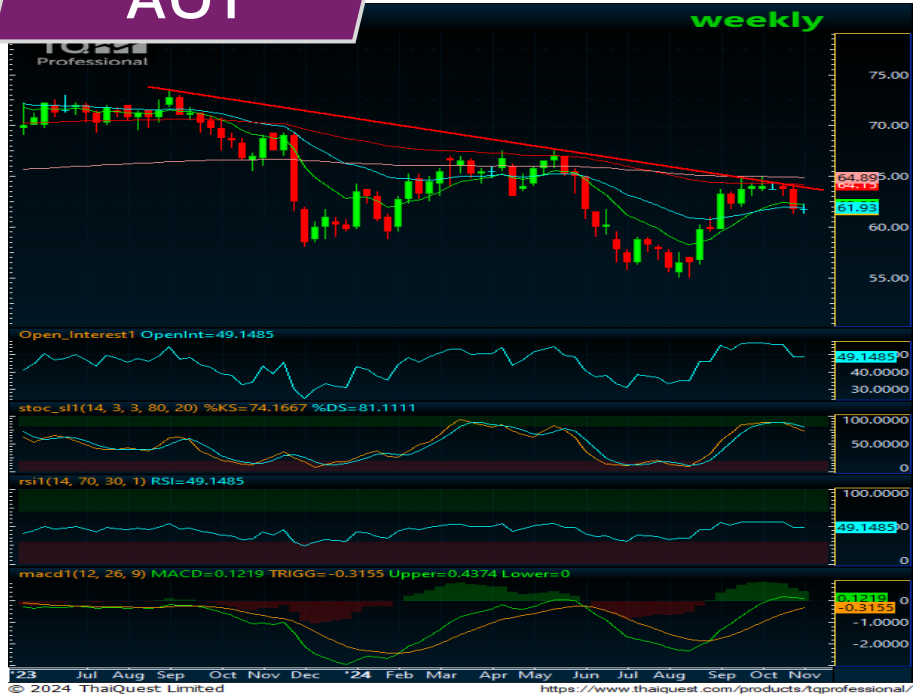
### Recommend : ย่อซื้อ

แนวรับ	5.95	5.75
Target	6.35	6.65
Stop<	5.70	

รายงานฉบับนี้จัดทำในนามของบริษัทหลักทรัพย์ ไอรา จำกัด (มหาชน) ("ไอรา") เพื่อเป็นข้อมูลให้กับลูกค้าของไอราเท่านั้น มิได้เป็นการชี้นำหรือเสนอแนะหรือเชิญชวนเพื่อการซื้อขายหลักทรัพย์ใดๆ ผู้ว่า  
 ควบคุมดูแลหรือขายหลักทรัพย์โดยใช้วิจารณญาณของตนเอง ไอรา รวมทั้งพนักงานของบริษัท ปราศจากความรับผิดชอบในความเสียหายอันเกิดจากการใช้ข้อมูลในรายงานนี้ ไม่ว่าจะทางตรงหรือทางอ้อม  
 ทั้งหมดหรือบางส่วน และไม่ถือเป็นการรับประกันความถูกต้องสมบูรณ์และเชื่อถือได้ของข้อมูลในรายงานนี้ ไอรา และ/หรือ กรรมการบริษัท, พนักงานที่เกี่ยวข้อง อาจมีความสัมพันธ์กับ/หรืออาจให้บริการ  
 ทางด้านนายธรรมกิจ และ/หรือ บริหารทางการเงินอื่นฯ กับบริษัทที่กล่าวถึงในรายงานฉบับนี้ ไอราขอสงวนสิทธิ์ในการเปลี่ยนแปลงความคิดเห็น หรือข้อมูลโดยไม่ต้องแจ้งล่วงหน้า เอกสารฉบับนี้ใช้ภายในไอรา  
 เท่านั้น มิได้จัดทำขึ้นสำหรับการลงพิมพ์ในหนังสือพิมพ์ หรือสื่ออื่นๆ แต่อย่างใด

รณรงค์เดช จันทรไพศาล, #066063  
 นักวิเคราะห์การลงทุนปัจจัยพื้นฐานด้านตลาดทุน / ปัจจัยทางเทคนิค  
 โทร 0-2268-1717 ต่อ 154 Email : [narongdach.c@aira.co.th](mailto:narongdach.c@aira.co.th)  
 วรภัทร เบนญาพุทธิรักษ์ ผู้ช่วยนักวิเคราะห์

## AOT



**มุมมองทางเทคนิค:** ในภาพรายสัปดาห์ราคาเริ่มชะลอกำลังลงบ้างแล้วหลังขึ้นทดสอบแนวต้านที่เส้นแนวโน้มขาลงระยะกลาง ขณะที่เครื่องมือทางเทคนิค MACD, RSI และ SSTO เริ่มอ่อนตัวลงสำหรับภาพรายวันราคาแกว่งตัวออกด้านข้างในกรอบจำกัดอ่อนตัวลงต่ำกว่า EMA75 และ 200 วัน ขณะที่เครื่องมือทางเทคนิค MACD และ RSI ให้สัญญาณขาย แต่ SSTO อยู่ในภาวะ Oversold ทำให้คาดว่าราคามีโอกาสแกว่งตัวออกด้านข้างอิงทางลง

## Recommend : ขายเมื่อติดตัว

แนวต้าน	62.75	63.50
Target	61.00	59.00
Stop>	64.00	

รายงานฉบับนี้จัดทำในนามของบริษัทหลักทรัพย์ ไอรา จำกัด (มหาชน) ("ไอรา") เพื่อเป็นข้อมูลให้กับลูกค้าของไอราเท่านั้น มิได้เป็นการชี้แนะหรือเสนอแนะหรือเชิญชวนเพื่อการซื้อหรือขายหลักทรัพย์ใดๆ ผู้ว่า  
 ควบคุมดูแลหรือซื้อขายหลักทรัพย์โดยใช้วิจารณญาณของตนเอง ไอรา รวมทั้งพนักงานของบริษัท ปราศจากความรับผิดชอบในความเสียหายอันเกิดจากการใช้ข้อมูลในรายงานนี้ ไม่ว่าทางตรงหรือทางอ้อม  
 ทั้งหมดหรือบางส่วน และไม่เป็นการรับประกันความถูกต้องสมบูรณ์และเชื่อถือได้ของข้อมูลในรายงานนี้ ไอรา และ/หรือ กรรมการบริษัท, พนักงานที่เกี่ยวข้อง อาจมีความสัมพันธ์กับ/หรืออาจให้บริการ  
 ทางด้านวาณิชธนกิจ และ/หรือ บริหารทางการเงินอื่นๆ กับบริษัทที่กำลังกล่าวถึงในรายงานฉบับนี้ ไอราขอสงวนสิทธิ์ในการเปลี่ยนแปลงความคิดเห็น หรือข้อมูลโดยไม่ต้องแจ้งล่วงหน้า เอกสารฉบับนี้ใช้ภายในไอรา  
 เท่านั้น มิได้จัดทำขึ้นสำหรับการลงทุนในหนังสือพิมพ์ หรือสื่ออื่นๆ แต่อย่างใด

รณรงค์เดช จันทรโพศา, #066063  
 นักวิเคราะห์การลงทุนปัจจัยพื้นฐานด้านตลาดทุน / ปัจจัยทางเทคนิค  
 โทร 0-2268-1717 ต่อ 154 Email : [narongdach.c@aira.co.th](mailto:narongdach.c@aira.co.th)  
 วรภัทร เบลญางพุทธรักษ์ ผู้ช่วยนักวิเคราะห์

## ICHI



**มุมมองทางเทคนิค:** ในภาพรายสัปดาห์ราคาของตัวลงพยายามอ่อนตัวลงต่ำกว่า EMA75 Week **Recommend : ขายลดความเสี่ยง**

อีกครั้ง ขณะที่เครื่องมือทางเทคนิค MACD, RSI และ SSTO ให้สัญญาณขาย สำหรับภาพรายวัน ราคาอยู่ในกรอบทิศทางแนวโน้มขาลงพยายามทำจุดต่ำสุดใหม่ในภาพระยะสั้น ขณะที่เครื่องมือทางเทคนิค MACD, RSI และ SSTO ให้สัญญาณขาย ทำให้คาดว่าราคามีโอกาสอ่อนตัวลงได้ต่อ

<b>แนวต้าน</b>	<b>15.60</b>	<b>15.80</b>
<b>Target</b>	<b>14.60</b>	<b>14.00</b>
<b>Stop&gt;</b>	<b>16.00</b>	

รายงานฉบับนี้จัดทำในนามของบริษัทหลักทรัพย์ ไอรา จำกัด (มหาชน) ("ไอรา") เพื่อเป็นข้อมูลให้กับลูกค้าของไอราเท่านั้น มิได้เป็นการชี้นำหรือเสนอแนะหรือเชิญชวนเพื่อการซื้อหรือขายหลักทรัพย์ใดๆ ผู้อ่านควรตัดสินใจหรือขายหลักทรัพย์โดยใช้วิจารณญาณของตนเอง ไอรา รวมทั้งพนักงานของบริษัท ปราศจากความรับผิดชอบในความเสียหายอันเกิดจากการใช้ข้อมูลในรายงานนี้ ไม่ว่าจะทางตรงหรือทางอ้อม ทั้งหมดหรือบางส่วน และไม่ถือเป็นการรับประกันความถูกต้องสมบูรณ์และเชื่อถือได้ของข้อมูลในรายงานนี้ ไอรา และ/หรือ กรรมการบริษัท, พนักงานที่เกี่ยวข้อง อาจมีความสัมพันธ์กับ/หรืออาจให้บริการทางด้านวิชาชีพอื่นถึง และ/หรือ บริหารทางการเงินอื่นๆ กับบริษัทที่กล่าวถึงในรายงานฉบับนี้ ไอราขอสงวนสิทธิ์ในการเปลี่ยนแปลงความคิดเห็น หรือข้อมูลโดยไม่ต้องแจ้งล่วงหน้า เอกสารฉบับนี้ใช้ภายในไอราเท่านั้น มิได้จัดทำขึ้นสำหรับการลงพิมพ์ในหนังสือพิมพ์ หรือสื่ออื่นๆ แต่อย่างใด

ณรงค์เดช จันทรโพธาคา, #066063  
 นักวิเคราะห์การลงทุนปัจจัยพื้นฐานด้านตลาดทุน / ปัจจัยทางเทคนิค  
 โทร 0-2268-1717 ต่อ 154 Email : [narongdach.c@aira.co.th](mailto:narongdach.c@aira.co.th)  
 วรภัทร เบนญาพุทธิรักษ์ ผู้ช่วยนักวิเคราะห์