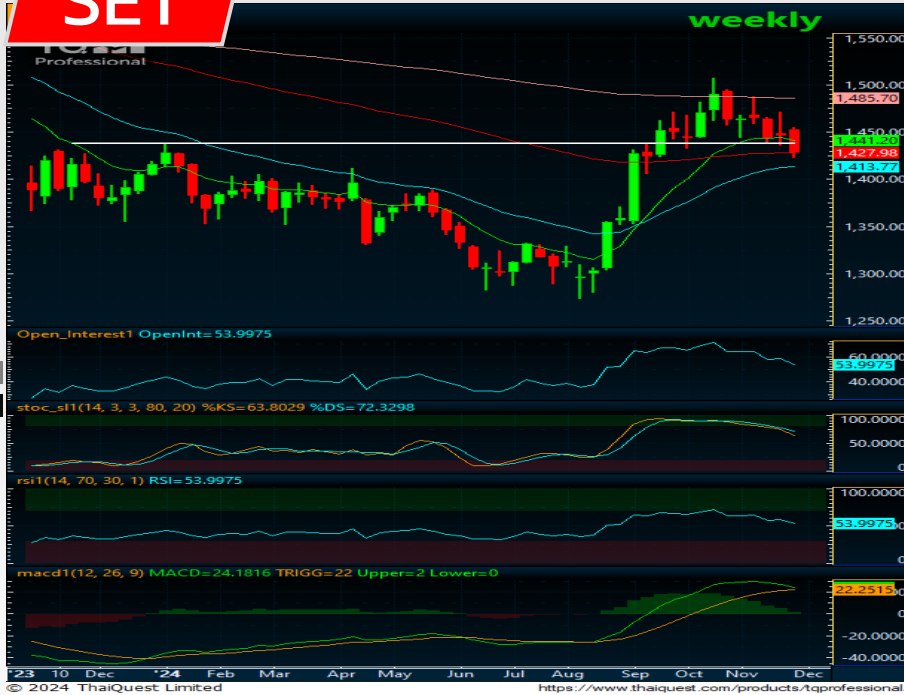


**SET**



**มุมมองทางเทคนิค:** ในภาพรายสัปดาห์ดัชนีอ่อนตัวลงหลุด EMA10 และ 75 Week ขณะเครื่องมือทางเทคนิค MACD วกตัวลง พร้อม RSI และ SSTO อ่อนตัวลง สำหรับภาพรายวัน ดัชนีปรับตัวลงทำจุดต่ำสุดใหม่ต่อเนื่องหลุด EMA75 วัน ขณะที่เครื่องมือทางเทคนิค MACD, RSI และ SSTO ยังให้สัญญาณขาย ทำให้คาดดัชนีมีโอกาสแกว่งตัวออกด้านข้างอิงทางลงได้ต่อ

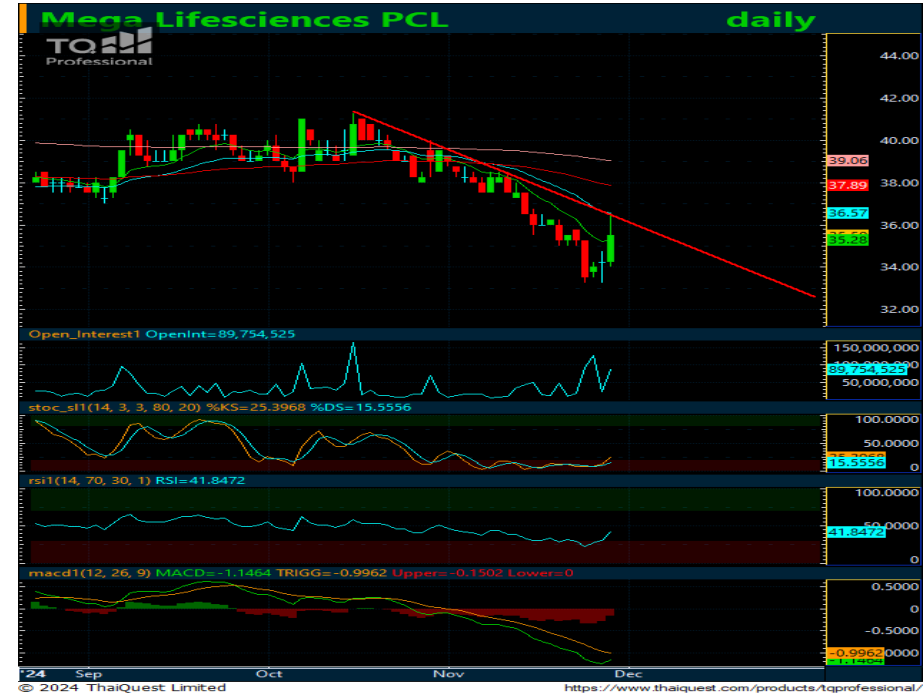
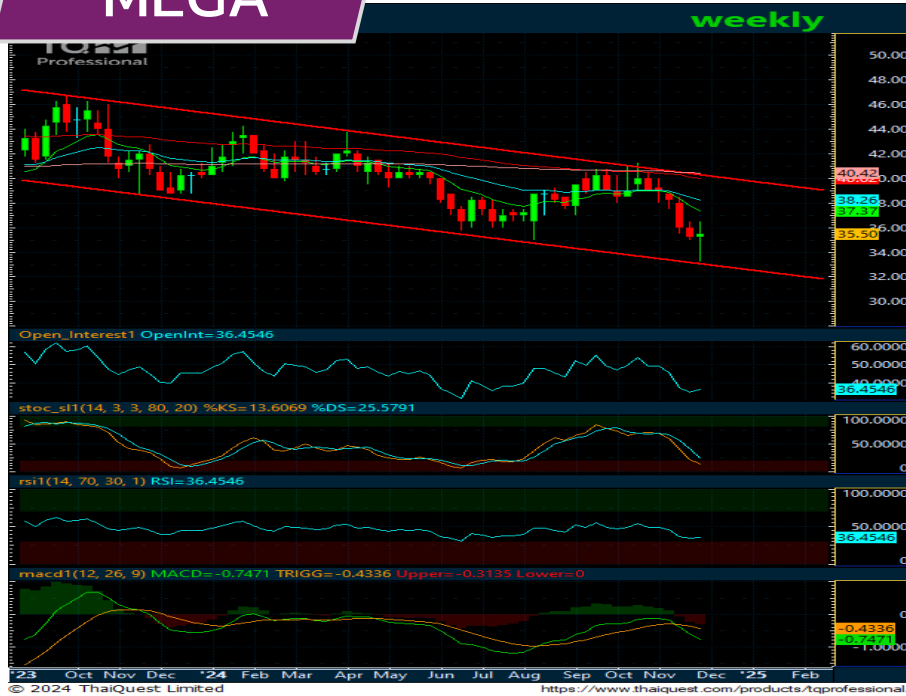
**Strategy : เลือกเล่นหุ้นรายตัว**

<b>แนวรับ</b>	<b>1,420</b>	<b>1,414</b>
<b>แนวต้าน</b>	<b>1,433</b>	<b>1,436</b>

รายงานฉบับนี้จัดทำในนามของบริษัทหลักทรัพย์ ไอรา จำกัด (มหาชน) ("ไอรา") เพื่อเป็นข้อมูลให้กับลูกค้าของไอราเท่านั้น มิได้เป็นการชี้นำหรือเสนอแนะหรือเชิญชวนเพื่อการซื้อหรือขายหลักทรัพย์ใดๆ ผู้ว่า  
 ควบคุมดูแลซื้อขายหลักทรัพย์โดยใช้วิชาญาณของตนเอง ไอรา รวมทั้งพนักงานของบริษัท ปรารถนาความรับผิดชอบในความเสียหายอันเกิดจากการใช้ข้อมูลในรายงานนี้ ไม่ว่าทางตรงหรือทางอ้อม  
 ทั้งหมดหรือบางส่วน และไม่ถือเป็นการรับประกันความถูกต้องสมบูรณ์และเชื่อถือได้ของข้อมูลในรายงานนี้ ไอรา และ/หรือ กรรมการบริษัท, พนักงานที่เกี่ยวข้อง อาจมีความสัมพันธ์กับ/หรืออาจให้บริการ  
 ทางด้านวาณิชธนกิจ และ/หรือ บริหารทางการเงินอื่นๆ กับบริษัทที่กล่าวถึงในรายงานฉบับนี้ ไอราขอสงวนสิทธิ์ในการเปลี่ยนแปลงความคิดเห็น หรือข้อมูลโดยไม่ต้องแจ้งล่วงหน้า เอกสารฉบับนี้ใช้ภายในไอรา  
 เท่านั้น มิได้จัดทำขึ้นสำหรับการลงพิมพ์ในหนังสือพิมพ์ หรือสื่ออื่นๆ แต่อย่างใด

นครงค์เดช จันทรไพศาล, #066063  
 นักวิเคราะห์การลงทุนปัจจัยพื้นฐานด้านตลาดทุน / ปัจจัยทางเทคนิค  
 โทร 0-2268-1717 ต่อ 154 Email : [narongdach@aira.co.th](mailto:narongdach@aira.co.th)  
 วรภัทร เบนญาพุทธิรักษ์ ผู้ช่วยนักวิเคราะห์

## MEGA



**มุมมองทางเทคนิค:** ในภาพรายสัปดาห์ราคาอ่อนตัวลงทดสอบแนวรับที่กรอบขาลงแล้วพยายามยกตัวขึ้น ขณะนี้เครื่องมือทางเทคนิค MACD ชะลอการอ่อนตัวลง พร้อม RSI และ SSTO มีโอกาสให้สัญญาณ Bullish Divergence Week **สำหรับภาพรายวัน**ราคาฟื้นตัวขึ้นทำแท่งเขียวขนาดใหญ่หลังทำ Doji ก่อนหน้า ขณะที่เครื่องมือทางเทคนิค MACD, RSI และ SSTO วกตัวขึ้น ทำให้คาดว่าราคามีโอกาสปรับตัวกลับขึ้นได้ต่อ

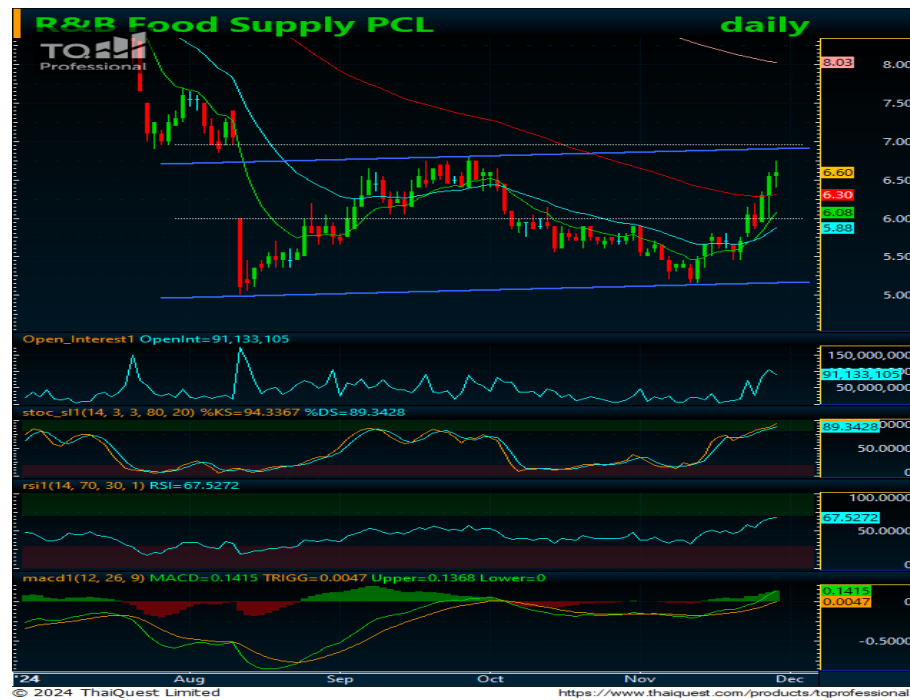
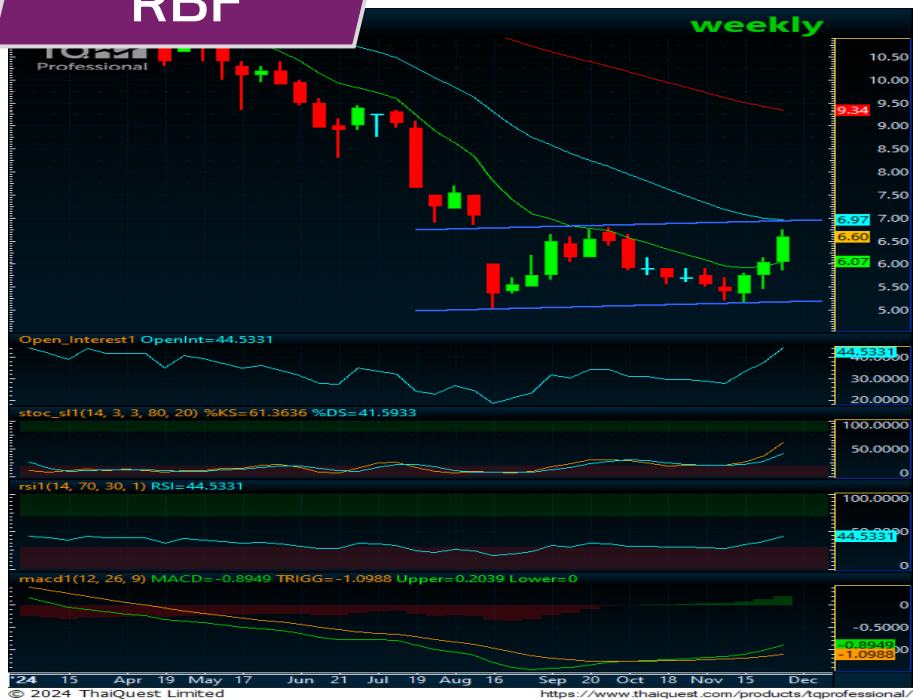
### Recommend : เล่นรีบาวด์

<b>แนวรับ</b>	<b>35.25</b>	<b>34.25</b>
<b>Target</b>	<b>36.50</b>	<b>38.00</b>
<b>Stop&lt;</b>	<b>33.25</b>	

รายงานฉบับนี้จัดทำในนามของบริษัทหลักทรัพย์ ไอรา จำกัด (มหาชน) ("ไอรา") เพื่อเป็นข้อมูลให้กับลูกค้าของไอราเท่านั้น มิได้เป็นการชี้แนะหรือเสนอแนะหรือเชิญชวนเพื่อการซื้อหรือขายหลักทรัพย์ใดๆ ผู้อ่านควรตัดสินใจซื้อหรือขายหลักทรัพย์โดยใช้วิจารณญาณของตนเอง ไอรา รวมทั้งพนักงานของบริษัท ปราศจากความรับผิดชอบในความเสียหายอันเกิดจากการใช้ข้อมูลในรายงานนี้ ไม่ว่าทางตรงหรือทางอ้อม ทั้งหมดหรือบางส่วน และไม่เป็นการรับประกันความถูกต้องสมบูรณ์และเชื่อถือได้ของข้อมูลในรายงานนี้ ไอรา และ/หรือ กรรมการบริษัท, พนักงานที่เกี่ยวข้อง อาจมีความสัมพันธ์กับ/หรืออาจให้บริการทางด้านวาณิชยกรรม และ/หรือ บริหารทางการเงินอื่นๆ กับบริษัทที่กล่าวถึงในรายงานฉบับนี้ ไอราขอสงวนสิทธิ์ในการเปลี่ยนแปลงความคิดเห็น หรือข้อมูลโดยไม่ต้องแจ้งล่วงหน้า เอกสารฉบับนี้ใช้ภายในไอราเท่านั้น มิได้จัดทำขึ้นสำหรับการลงพิมพ์ในหนังสือพิมพ์ หรือสื่ออื่นๆ แต่อย่างใด

รณรงค์เดช จันทรไพศาล, #066063  
 นักวิเคราะห์การลงทุนปัจจัยพื้นฐานด้านตลาดทุน / ปัจจัยทางเทคนิค  
 โทร 0-2268-1717 ต่อ 154 Email : [narongdach.c@aira.co.th](mailto:narongdach.c@aira.co.th)  
 วรภัทร เบนญาพุทธิรักษ์ ผู้ช่วยนักวิเคราะห์

## RBF



**มุมมองทางเทคนิค:** ในภาพรายสัปดาห์ราคาตัวขึ้นพยายามยกจุดต่ำสุดใหม่ในภาพระยะกลาง สูงขึ้น ขณะที่เครื่องมือทางเทคนิค MACD, RSI และ SSTO พื้นตัวขึ้น สำหรับภาพรายวันราคาปรับตัว ขึ้นทำจุดสูงสุดใหม่ยื่นเหนือ EMA75 วัน ขณะที่เครื่องมือทางเทคนิค MACD ให้สัญญาณซื้อ แต่ RSI และ SSTO อยู่ในภาวะ Overbought ทำให้คาดว่าราคามีโอกาสแกว่งตัวออกด้านข้างอิงทางบวก

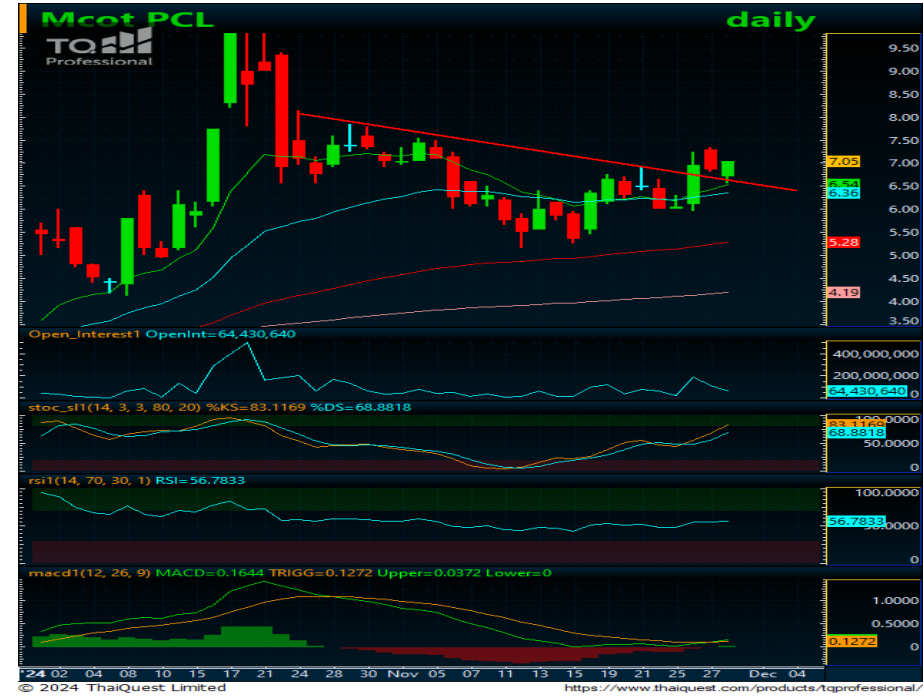
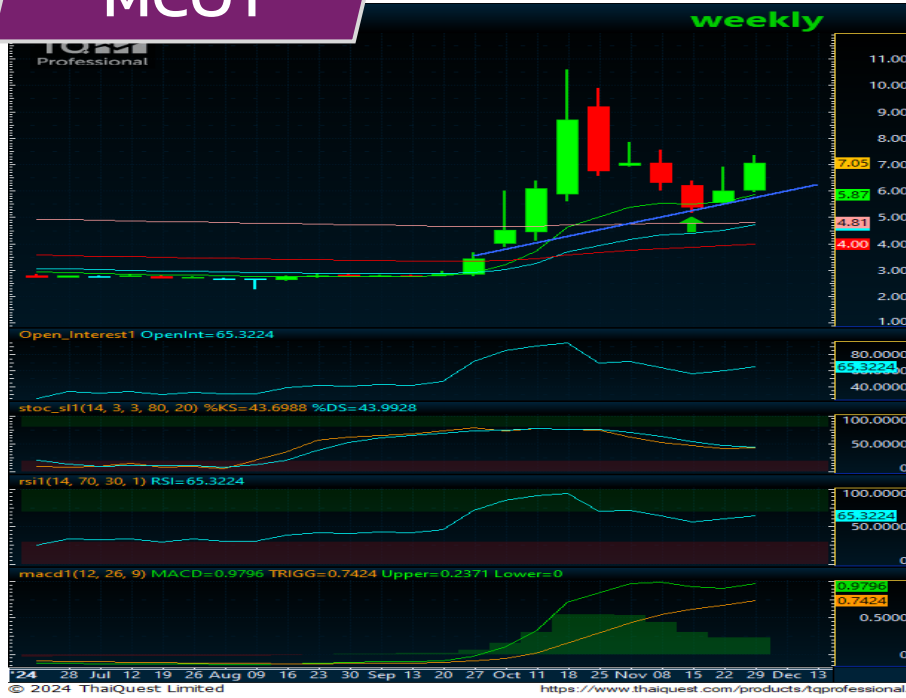
### Recommend : ถือ / ซื้อเล่นสั้น

<b>แนวรับ</b>	<b>6.35</b>	<b>6.20</b>
<b>Target</b>	<b>6.80</b>	<b>7.00</b>
<b>Stop&lt;</b>	<b>6.00</b>	

รายงานฉบับนี้จัดทำในนามของบริษัทหลักทรัพย์ ไอรา จำกัด (มหาชน) ("ไอรา") เพื่อเป็นข้อมูลให้กับลูกค้าของไอราเท่านั้น มิได้เป็นการชี้แนะหรือเสนอแนะหรือเชิญชวนเพื่อการซื้อหรือขายหลักทรัพย์ใดๆ ผู้ว่า  
 ควบคุมดูแลหรือขายหลักทรัพย์โดยใช้วิชาความรู้ของตนเอง ไอรา รวมทั้งพนักงานของบริษัท ปราศจากความรับผิดชอบในความเสียหายอันเกิดจากการใช้ข้อมูลในรายงานนี้ ไม่ว่าจะทางตรงหรือทางอ้อม  
 ทั้งหมดหรือบางส่วน และไม่ถือเป็นการรับประกันความถูกต้องสมบูรณ์และเชื่อถือได้ของข้อมูลในรายงานนี้ ไอรา และ/หรือ กรรมการบริษัท, พนักงานที่เกี่ยวข้อง อาจมีความสัมพันธ์กับ/หรืออาจให้บริการ  
 ทางด้านวาณิชยกรรม และ/หรือ บริหารการทางการเงินอื่นกับ บริษัทที่กล่าวถึงในรายงานฉบับนี้ ไอราขอสงวนสิทธิ์ในการเปลี่ยนแปลงความคิดเห็น หรือข้อมูลโดยไม่ต้องแจ้งล่วงหน้า เอกสารฉบับนี้ใช้ภายในไอรา  
 เท่านั้น มิได้จัดทำขึ้นสำหรับกรลงพิมพ์ในหนังสือพิมพ์ หรือสื่ออื่นๆ แต่อย่างใด

ณรงค์เดช จันทรโพคา, #066063  
 นักวิเคราะห์การลงทุนปัจจัยพื้นฐานตลาดทุน / ปัจจัยทางเทคนิค  
 โทร 0-2268-1717 ต่อ 154 Email : [narongdach.c@aira.co.th](mailto:narongdach.c@aira.co.th)  
 วรภัทร เบนญาพุทธิรักษ์ ผู้ช่วยนักวิเคราะห์

## MCOT



**มุมมองทางเทคนิค:** ในภาพรายสัปดาห์ราคาอยู่ในภาพการรวกตัวขึ้นหลังลงทดสอบแนวรับที่ EMA10 week ขณะที่เครื่องมือทางเทคนิค MACD, RSI และ SSTO เริ่มกลับมาเริ่มกำลังขึ้น สำหรับภาพรายวันราคาย่อตัวลง Throwback ที่เส้นแนวโน้มขาลงก่อนหน้า ขณะที่เครื่องมือทางเทคนิค MACD, RSI และ SSTO ให้สัญญาณซื้อ ทำให้คาดว่าราคามีโอกาสแกว่งตัวออกด้านข้าง

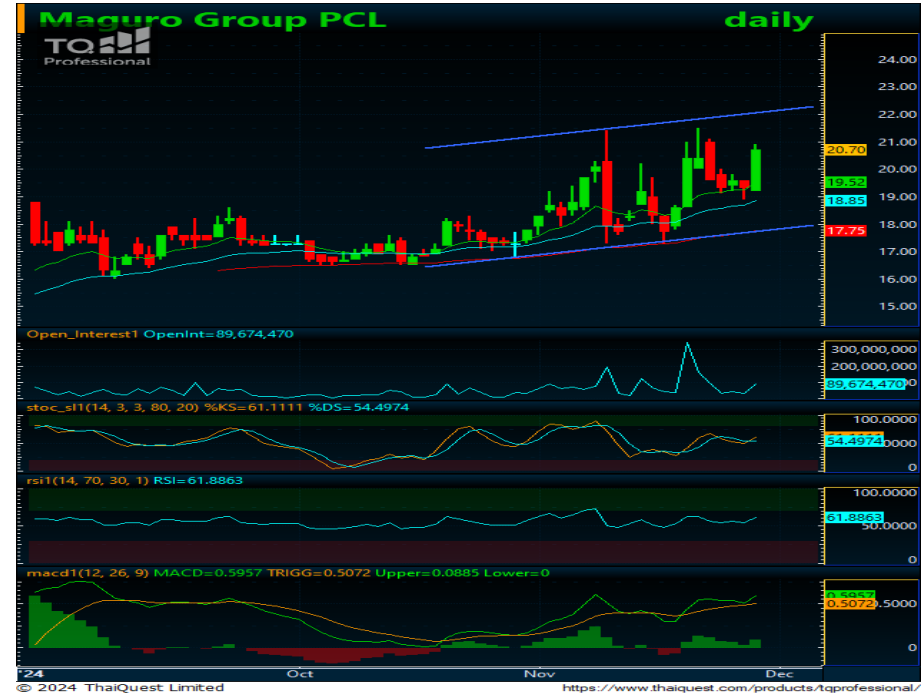
## Recommend : ถือ / ซื้อเล่นสั้น

<b>แนวรับ</b>	<b>6.90</b>	<b>6.75</b>
<b>Target</b>	<b>7.60</b>	<b>7.85</b>
<b>Stop&lt;</b>	<b>6.55</b>	

รายงานฉบับนี้จัดทำในนามของบริษัทหลักทรัพย์ ไอรา จำกัด (มหาชน) ("ไอรา") เพื่อเป็นข้อมูลให้กับลูกค้าของไอราเท่านั้น มิได้เป็นการชี้นำหรือเสนอแนะหรือเชิญชวนเพื่อการซื้อหรือขายหลักทรัพย์ใดๆ ผู้ว่า  
 ควบคุมดูแลหรือขายหลักทรัพย์โดยใช้วิธีการของตนเอง ไอรา รวมทั้งพนักงานของบริษัท ปราศจากความรับผิดชอบในความเสียหายอันเกิดจากการใช้ข้อมูลในรายงานนี้ ไม่ว่าทางตรงหรือทางอ้อม  
 ทั้งหมดหรือบางส่วน และไม่เป็นการรับประกันความถูกต้องสมบูรณ์และเชื่อถือได้ของข้อมูลในรายงานนี้ ไอรา และ/หรือ กรรมการบริษัท, พนักงานที่เกี่ยวข้อง อาจมีความสัมพันธ์กับ/หรืออาจให้บริการ  
 ทางด้านวาณิชยกรรม และ/หรือ บริหารทางการเงินอื่นๆ กับบริษัทที่กำลังกล่าวถึงในรายงานฉบับนี้ ไอราขอสงวนสิทธิ์ในการเปลี่ยนแปลงความคิดเห็น หรือข้อมูลโดยไม่ต้องแจ้งล่วงหน้า เอกสารฉบับนี้ใช้ภายใต้ไอรา  
 เท่านั้น มิได้จัดทำขึ้นสำหรับการลงพิมพ์ในหนังสือพิมพ์ หรือสื่ออื่นๆ แต่อย่างใด

ศูนย์เคส โทร. 02-268-1717 ต่อ 154 Email : [narongdach@aira.co.th](mailto:narongdach@aira.co.th)  
 บริษัทหลักทรัพย์การลงทุนปัจจัยพื้นฐานด้านตลาดทุน / ปัจจัยทางเทคนิค  
 วรรภัทร เบนญาพุทธิรักษ์ ผู้ช่วยนักวิเคราะห์

## MAGURO



**มุมมองทางเทคนิค:** ในภาพรายสัปดาห์ราคาปรับตัวขึ้นพยายามทำจุดสูงสุดใหม่ในภาพระยะ  
 กลางยื่นเหนือ EMA10 Week ขณะที่เครื่องมือทางเทคนิค RSI วกตัวขึ้น แต่ SSTO ยังตั้งตัว สำหรับ  
ภาพรายวันราคาวกตัวขึ้นยกจุดต่ำสุดใหม่สูงขึ้นในภาพระยะสั้นยื่นเหนือ EMA10 วัน ขณะที่เครื่องมือ  
 ทางเทคนิค MACD, RSI และ SSTO ให้สัญญาณซื้อ ทำให้คาดว่าราคามีโอกาสแกว่งตัวออกด้านข้าง  
 อิงทางบวก

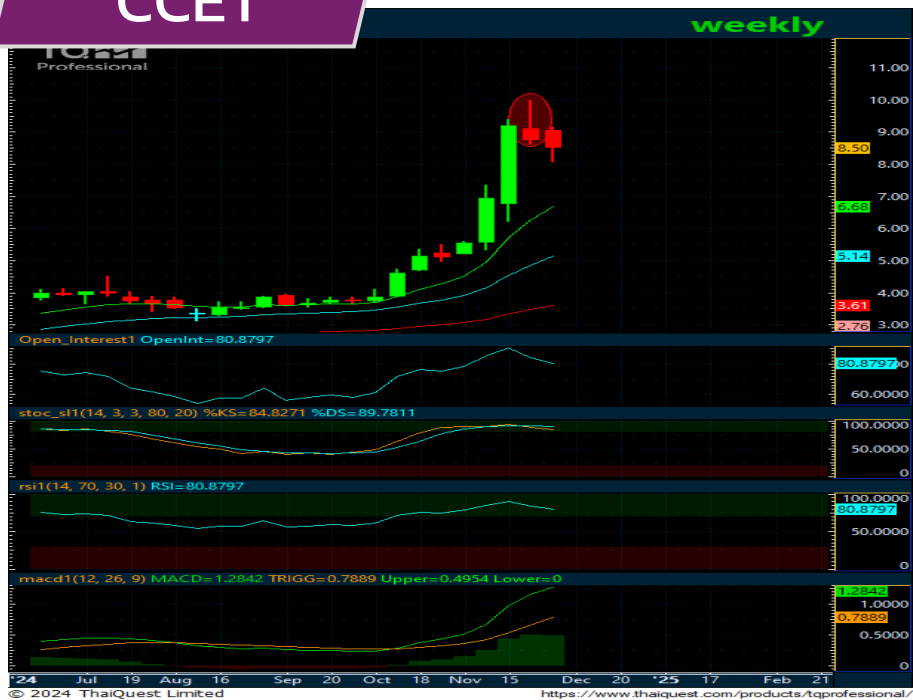
**Recommend : ซื้อเล่นสั้น**

<b>แนวรับ</b>	<b>20.40</b>	<b>20.00</b>
<b>Target</b>	<b>21.50</b>	<b>22.00</b>
<b>Stop&lt;</b>	<b>19.70</b>	

รายงานฉบับนี้จัดทำในนามของบริษัทหลักทรัพย์ ไอรา จำกัด (มหาชน) ("ไอรา") เพื่อเป็นข้อมูลให้กับลูกค้าของไอราเท่านั้น มิได้เป็นการชี้นำหรือเสนอแนะหรือเชิญชวนเพื่อการซื้อหรือขายหลักทรัพย์ใดๆ ผู้อ่าน  
 ควรตัดสินใจซื้อหรือขายหลักทรัพย์โดยใช้วิจารณญาณของตนเอง ไอรา รวมทั้งพนักงานของบริษัท ปราศจากความรับผิดชอบในความเสียหายอันเกิดจากการใช้ข้อมูลในรายงานนี้ ไม่ว่าจะทางตรงหรือทางอ้อม  
 ทั้งหมดหรือบางส่วน และไม่เป็นการรับประกันความถูกต้องสมบูรณ์และเชื่อถือได้ของข้อมูลในรายงานนี้ ไอรา และ/หรือ กรรมการบริษัท, พนักงานที่เกี่ยวข้อง อาจมีความสัมพันธ์กับ/หรืออาจให้บริการ  
 ทางด้านวาณิชธนกิจ และ/หรือ บริหารทางการเงินอื่นๆ กับบริษัทที่กล่าวถึงในรายงานฉบับนี้ ไอราขอสงวนสิทธิ์ในการเปลี่ยนแปลงความคิดเห็น หรือข้อมูลโดยไม่ต้องแจ้งล่วงหน้า เอกสารฉบับนี้ใช้ภายในไอรา  
 เท่านั้น มิได้จัดทำขึ้นสำหรับการลงพิมพ์ในหนังสือพิมพ์ หรือสื่ออื่นๆ แต่อย่างใด

รณรงค์เดช จันทรไพศาล, #066063  
 นักวิเคราะห์การลงทุนปัจจัยพื้นฐานด้านตลาดทุน / ปัจจัยทางเทคนิค  
 โทร 0-2268-1717 ต่อ 154 Email : [narongdach.c@aira.co.th](mailto:narongdach.c@aira.co.th)  
 วรภัทร เบนญาพุทธิรักษ์ ผู้ช่วยนักวิเคราะห์

## CCET



**มุมมองทางเทคนิค:** ในภาพรายสัปดาห์ราคาเริ่มอ่อนตัวลงหลังทำรูปแบบ Shooting Star ในแท่งเทียนก่อนหน้า ขณะที่เครื่องมือทางเทคนิค MACD ยังให้สัญญาณซื้อ แต่ RSI และ SSTO อ่อนตัวลงบ้างแล้ว สำหรับภาพรายวันราคาเริ่มอ่อนตัวลงแล้วหลังขึ้นทดสอบแนวต้าน ที่จุดต่ำสุดก่อนหน้าแล้วไม่ผ่าน ขณะที่เครื่องมือทางเทคนิค MACD วกตัวลง พร้อม RSI และ SSTO อ่อนตัวลง ทำให้คาดว่าราคามีโอกาสอ่อนตัวลงปรับฐานใหม่ได้

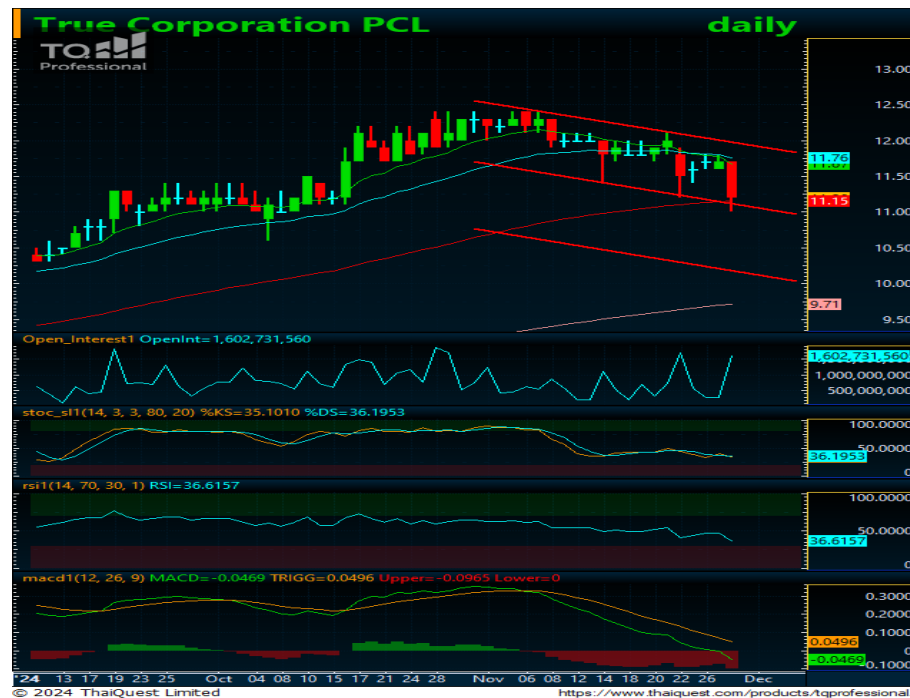
**Recommend : Short against port**

<b>แนวต้าน</b>	<b>8.75</b>	
<b>Target</b>	<b>7.35</b>	<b>6.70</b>
<b>Stop&gt;</b>	<b>8.85</b>	

รายงานฉบับนี้จัดทำในนามของบริษัทหลักทรัพย์ ไอรา จำกัด (มหาชน) ("ไอรา") เพื่อเป็นข้อมูลให้กับลูกค้าของไอราเท่านั้น มิได้เป็นการชี้นำหรือเสนอแนะหรือเชิญชวนเพื่อการซื้อหรือขายหลักทรัพย์ใดๆ ผู้อ่านควรตัดสินใจหรือขายหลักทรัพย์โดยใช้วิจารณญาณของตนเอง ไอรา รวมทั้งพนักงานของบริษัท ปราศจากความรับผิดชอบในความเสียหายอันเกิดจากการใช้ข้อมูลในรายงานนี้ ไม่ว่าทางตรงหรือทางอ้อม ทั้งหมดหรือบางส่วน และไม่เป็นการรับประกันความถูกต้องสมบูรณ์และเชื่อถือได้ของข้อมูลในรายงานนี้ ไอรา และ/หรือ กรรมการบริษัท, พนักงานที่เกี่ยวข้อง อาจมีความสัมพันธ์กับ/หรืออาจให้บริการทางด้านวาณิชยกรรม และ/หรือ บริหารทางการเงินอื่น ๆ กับบริษัทที่กล่าวถึงในรายงานฉบับนี้ ไอราขอสงวนสิทธิ์ในการเปลี่ยนแปลงความคิดเห็น หรือข้อมูลโดยไม่ต้องแจ้งล่วงหน้า เอกสารฉบับนี้ใช้ภายในไอราเท่านั้น มิได้จัดทำขึ้นสำหรับการตลาดตีพิมพ์ในหนังสือพิมพ์ หรือสื่ออื่นๆ แต่อย่างใด

ณรงค์เดช จันทรโพธศา, #066063  
นักวิเคราะห์การลงทุนปัจจัยพื้นฐานด้านตลาดทุน / ปัจจัยทางเทคนิค  
โทร 0-2268-1717 ต่อ 154 Email : [narongdach.c@aira.co.th](mailto:narongdach.c@aira.co.th)  
บรรณกร เบนญาพุทราภรณ์ ผู้ช่วยนักวิเคราะห์

## TRUE



**มุมมองทางเทคนิค:** ในภาพรายสัปดาห์ราคาอ่อนตัวลงหลุด EMA10 Week และเส้นแนวโน้มขาขึ้นระยะกลาง ขณะที่เครื่องมือทางเทคนิค MACD, RSI และ SSTO วกตัวลง **สำหรับภาพรายวัน**ราคาอยู่ในกรอบขาลงทำจุดต่ำสุดใหม่ในภาพระยะสั้น ขณะที่เครื่องมือทางเทคนิค MACD, RSI และ SSTO ให้สัญญาณขาย ทำให้คาดว่าราคามีโอกาสอ่อนตัวลงได้ต่อ

**Recommend : Short against port**

<b>แนวต้าน</b>	<b>11.40</b>	<b>11.80</b>
<b>Target</b>	<b>10.60</b>	<b>10.00</b>
<b>Stop&gt;</b>	<b>12.00</b>	

รายงานฉบับนี้จัดทำในนามของบริษัทหลักทรัพย์ ไอรา จำกัด (มหาชน) ("ไอรา") เพื่อเป็นข้อมูลให้กับลูกค้าของไอราเท่านั้น มิได้เป็นการชี้แนะหรือเสนอแนะหรือเชิญชวนเพื่อการซื้อหรือขายหลักทรัพย์ใดๆ ผู้อ่านควรตัดสินใจหรือขายหลักทรัพย์โดยใช้วิจารณญาณของตนเอง ไอรา รวมทั้งพนักงานของบริษัท ปราศจากความรับผิดชอบในความเสียหายอันเกิดจากการใช้ข้อมูลในรายงานนี้ ไม่ว่าจะทางตรงหรือทางอ้อม ทั้งหมดหรือบางส่วน และไม่ถือเป็นการรับประกันความถูกต้องสมบูรณ์และเชื่อถือได้ของข้อมูลในรายงานนี้ ไอรา และ/หรือ กรรมการบริษัท, พนักงานที่เกี่ยวข้อง อาจมีความสัมพันธ์กับ/หรืออาจให้บริการทางด้านวิชาชีพอื่นถึง และ/หรือ บริหารทางการเงินอื่นกับบริษัทที่กล่าวถึงในรายงานฉบับนี้ ไอราขอสงวนสิทธิ์ในการเปลี่ยนแปลงความคิดเห็น หรือข้อมูลโดยไม่ต้องแจ้งล่วงหน้า เอกสารฉบับนี้ใช้ภายในไอราเท่านั้น มิได้จัดทำขึ้นสำหรับการลงพิมพ์ในหนังสือพิมพ์ หรือสื่ออื่นๆ แต่อย่างใด

ณรงค์เดช จันทรโพธา, #066063  
 นักวิเคราะห์การลงทุนปัจจัยพื้นฐานด้านตลาดทุน / ปัจจัยทางเทคนิค  
 โทร 0-2268-1717 ต่อ 154 Email : [narongdach.c@aira.co.th](mailto:narongdach.c@aira.co.th)  
 วรภัทร เบนญาพุทธิรักษ์ ผู้ช่วยนักวิเคราะห์