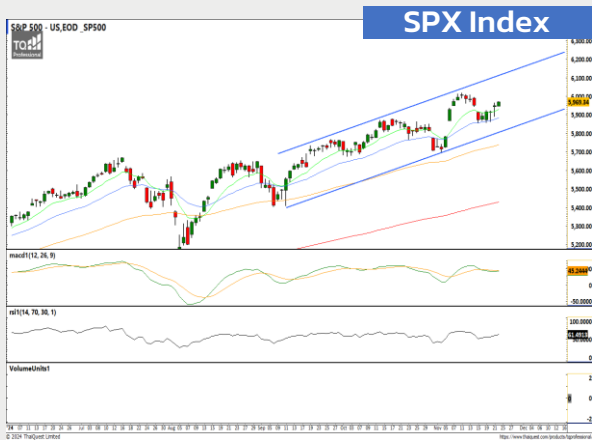


Monday, November 25, 2024

US Stock Market



แนวรับ : 5,850 / 5,650
แนวต้าน : 6,020 / 6,200

หุ้นแนะนำสัปดาห์นี้

Equinix, Inc. (EQIX.US)
แนวรับ : 900.00 / 885.00
แนวต้าน : 943.00 / 955.00

Strategist Team

ณรงค์เดช จันทรไพศาล, นักกลยุทธ์ #066063
Email : narongdach.c@aira.co.th

พิรพล สุรัตนวิช ผู้ช่วยนักวิเคราะห์
วรภัทร เบนญาพุทธิสารักษ์ ผู้ช่วยนักวิเคราะห์

- คาดทิศทางตลาดสหรัฐ "Sideway up" เมื่อสัปดาห์ที่ผ่านมาการรายงานตัวเลขขอรับสวัสดิการว่างงานออกมาที่ 2.13 แสนคน ลดลงต่ำกว่าที่คาดการณ์จากก่อนหน้านี้ที่ 2.17 แสนคน และผู้ขอรับสวัสดิการว่างงานต่อเนื่องออกมาที่ 1.90 ล้านคน เพิ่มขึ้นจากก่อนหน้านี้ที่ 1.87 ล้านคน ซึ่งมากกว่าที่คาดการณ์เล็กน้อย สะท้อนตลาดแรงงานสหรัฐยังมีความไม่แน่นอนสูง
- ในขณะที่สัปดาห์นี้เราแนะนำติดตามการรายงานตัวเลข PCE ของสหรัฐ คาดการณ์ออกมาที่ 0.4% เพิ่มขึ้นจากก่อนหน้า เพิ่มความไม่แน่นอนในการปรับอัตราดอกเบี้ยในเดือน ธ.ค. ทั้งนี้เรามองว่าปัจจุบันมีหลายปัจจัยที่ทำให้ FED ไม่สามารถปรับลดอัตราดอกเบี้ยลงเร็วตามคาดการณ์ก่อนหน้านี้ได้
- ในส่วนของปัจจัยทางการเมือง ปธน.คนใหม่ โดนัลด์ ทรัมป์ ได้คัดเลือก สก็อตต์ เบสเซนท์ ให้เป็นรัฐมนตรีกระทรวงการคลังคนต่อไป เราคาดว่ามีโอกาสที่จะเป็น 1 ในการผลักดันใช้มาตรการขึ้นภาษีศุลกากรครั้งใหญ่, การยอมรับสกุลเงินดิจิทัล และในประเด็นอื่นๆ เรามองว่าแนวโน้มทิศทางตลาดสหรัฐในช่วง ปี2025 มีโอกาสที่ฟื้นฟูเศรษฐกิจในประเทศได้ต่อ ทั้งนี้เราแนะนำติดตามต่อเนื่อง

เปิดบัญชีลงทุน

Global Trade กับ AIRA

ได้ที่ >>

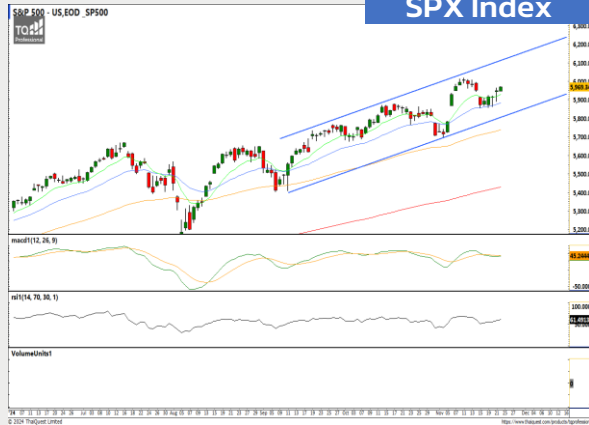


รายงานฉบับนี้จัดทำในนามของบริษัทหลักทรัพย์ ไอรา จำกัด (มหาชน) ("ไอรา") เพื่อเป็นข้อมูลให้ลูกค้าของไอราเท่านั้น มิได้เป็นการชี้นำหรือเสนอแนะหรือเชิญชวนเพื่อการซื้อขายหลักทรัพย์ใดๆ ผู้อ่านควรตัดสินใจซื้อหรือขายหลักทรัพย์โดยใช้วิจารณญาณของตนเอง ไอรา รวมถึงพนักงานของบริษัท ปราศจากความรับผิดชอบในความเสียหายอันเกิดจากการใช้ข้อมูลในรายงานนี้ ไม่ว่าทางตรงหรือทางอ้อม ทั้งหมดหรือบางส่วน และไม่เป็นการรับประกันความถูกต้องสมบูรณ์และเชื่อถือได้ของข้อมูลในรายงานนี้ ไอรา และ/หรือ กรรมการบริษัท, พนักงานที่เกี่ยวข้อง อาจมีความสัมพันธ์กับ/หรืออาจให้บริการทางด้านวิชาชีพอื่นกับ และ/หรือ บริหารทางการเงินอื่นกับ บริษัทที่กล่าวถึงในรายงานฉบับนี้ ไอราขอสงวนสิทธิ์ในการเปลี่ยนแปลงความคิดเห็น หรือข้อมูลโดยไม่ต้องแจ้งล่วงหน้า เอกสารฉบับนี้ใช้ภายในไอราเท่านั้น มิได้จัดทำขึ้นสำหรับการลงตีพิมพ์ในหนังสือพิมพ์ หรือสื่ออื่นๆ แต่อย่างใด

Global Market Outlook

Monday, November 25, 2024

US Stock Market



แนวรับ : 5,850 / 5,650
แนวต้าน : 6,020 / 6,200

หุ้นแนะนำสัปดาห์นี้

Equinix, Inc. (EQIX.US)
แนวรับ : 900.00 / 885.00
แนวต้าน : 943.00 / 955.00

Strategist Team

ณรงคเดช จันทร์โพธิ์, นักกลยุทธ์ #066063
Email : narongdach.c@aira.co.th

พิพล สุรัตน์นิษ ผู้ช่วยนักวิเคราะห์
วรภัทร เบนญาพุทธิรักษ์ ผู้ช่วยนักวิเคราะห์

Economic Calendar	Prior	Surv(M)	Date (DD/MM)
New Home Sales	738k	725k	26/11
Conf. Board Consumer Confidence	108.7	111.8	
GDP Annualized QoQ	2.8%	2.8%	27/11
Personal Consumption	3.7%	3.7%	
Durable Goods Orders	-0.7%	0.5%	
Initial Jobless Claims	213k	217k	
Continuing Claims	1908k	1889k	
Personal Income	0.3%	0.3%	
Personal Spending	0.5%	0.4%	
PCE Price Index YoY	2.1%	2.3%	

เปิดบัญชีลงทุน

Global Trade กับ AIRA

ได้ทันที >>



รายงานฉบับนี้จัดทำในนามของบริษัทหลักทรัพย์ ไอรา จำกัด (มหาชน) ("ไอรา") เพื่อเป็นข้อมูลให้กับลูกค้าของไอราเท่านั้น มิได้เป็นการชี้นำหรือเสนอแนะหรือเชิญชวนเพื่อการซื้อขายหลักทรัพย์ใดๆ ผู้อ่านควรตัดสินใจซื้อหรือขายหลักทรัพย์โดยใช้วิจารณญาณของตนเอง ไอรา รวมถึงพนักงานของบริษัท ปราศจากความรับผิดชอบในความเสียหายอันเกิดจากการใช้ข้อมูลในรายงานนี้ ไม่ว่าทางตรงหรือทางอ้อม ทั้งหมดหรือบางส่วน และไม่เป็นการรับประกันความถูกต้องสมบูรณ์และเชื่อถือได้ของข้อมูลในรายงานนี้ ไอรา และ/หรือ กรรมการบริษัท, พนักงานที่เกี่ยวข้อง อาจมีความสัมพันธ์กับ/หรืออาจให้บริการทางด้านวิชาชีพอื่นกับ และ/หรือ บริหารทางการเงินอื่นกับ บริษัทที่กล่าวถึงในรายงานฉบับนี้ ไอราขอสงวนสิทธิ์ในการเปลี่ยนแปลงความคิดเห็น หรือข้อมูลโดยไม่ต้องแจ้งล่วงหน้า เอกสารฉบับนี้ใช้ภายในไอราเท่านั้น มิได้จัดทำขึ้นสำหรับการลงตีพิมพ์ในหนังสือพิมพ์ หรือสื่ออื่นๆ แต่อย่างใด

Monday, November 25, 2024

Japan Stock Market



แนวรับ : 37,600 / 36,900
แนวต้าน : 39,900 / 40,500

หุ้นแนะนำสัปดาห์นี้

Daikin industries (6367.JP)
แนวรับ : 17,700 / 16,500
แนวต้าน : 20,500 / 22,000

Strategist Team

ณรงศักดิ์ จันทโรไพศาล, นักกลยุทธ์ #066063
Email : narongdach.c@aira.co.th

พิพล สุรัตนวิช ผู้ช่วยนักวิเคราะห์
วรภัทร เบนญาพุทธิรักษ์ ผู้ช่วยนักวิเคราะห์

- คาดทิศทางตลาดญี่ปุ่นในสัปดาห์นี้ "Sideway up" เมื่อสัปดาห์ที่ผ่านมาการรายงานตัวเลขการส่งออก ออกมามากกว่าที่ตลาดคาดที่ 3.1% คาดว่าได้รับผลบวกจากการ Restock สินค้าก่อนที่จะเกิดกำแพงภาษีจากฝั่งของสหรัฐ พร้อมค่าเงินเยนที่อ่อนค่า และตัวเลขการนำเข้าที่ 0.4% ทั้งนี้เรามองว่าเป็นปัจจัยหนุนตลาดได้ในระยะนี้
- ในขณะที่เมื่อวันศุกร์ที่ผ่านมารัฐบาลญี่ปุ่นได้ส่งสัญญาณในการออกมาตรการกระตุ้นเศรษฐกิจราว 13.9 ล้านล้านเยน เรามองว่าเป็นการสนับสนุนการบริโภคของภาคครัวเรือน คาดว่าเป็นปัจจัยเชิงบวกให้แก่ตลาดได้ในระยะกลาง ทั้งนี้เรายังมีความกังวลเกี่ยวกับหนี้สาธารณะของญี่ปุ่นที่มีแนวโน้มเร่งตัว
- คาซุโอะ อุเอเดะ ผู้ว่าการธนาคารกลางญี่ปุ่นได้ออกมาให้สัญญาณในการพิจารณาผลกระทบ ที่อาจเกิดจากการเคลื่อนไหวของเงินเยน ซึ่งส่งผลต่อแนวโน้มเศรษฐกิจ อีกทั้งตัวเลข CPI มีแนวโน้มที่จะเร่งตัวจากค่าจ้างที่ปรับเพิ่มขึ้น ทั้งนี้เรามองเป็นปัจจัยสนับสนุนการปรับขึ้นอัตราดอกเบี้ยในเดือนหน้า อย่างไรก็ตามก็ยังคงมีความไม่แน่นอนอยู่สูง

Economic Calendar	Prior	Surv(M)	Date (DD/MM)
PPI Services YoY	2.6%	2.5%	26/11
Jobless Rate	2.4%	2.5%	29/11
Job-To-Applicant Ratio	1.24	1.24	
CPI YoY	1.8%	2.2%	
Retail Sales YoY	0.5%	2.0%	
Retail Sales MoM	-2.3%	0.4%	
Industrial Production MoM	1.6%	4.0%	
Industrial Production YoY	-2.6%	1.7%	

เปิดบัญชีลงทุน

Global Trade กับ AIRA

ได้ที่ >>>



รายงานฉบับนี้จัดทำในนามของบริษัทหลักทรัพย์ ไอรา จำกัด (มหาชน) ("ไอรา") เพื่อเป็นข้อมูลให้กับลูกค้าของไอราเท่านั้น มิได้เป็นการแนะนำหรือเสนอแนะหรือเชิญชวนเพื่อการซื้อขายหลักทรัพย์ใดๆ ผู้อ่านควรตัดสินใจซื้อหรือขายหลักทรัพย์โดยใช้วิจารณญาณของตนเอง ไอรา รวมถึงพนักงานของบริษัท ปราศจากความรับผิดชอบในความเสียหายอันเกิดจากการใช้ข้อมูลในรายงานนี้ ไม่ว่าทางตรงหรือทางอ้อม ทั้งหมดหรือบางส่วน และไม่ถือเป็นการรับประกันความถูกต้องสมบูรณ์และเชื่อถือได้ของข้อมูลในรายงานนี้ ไอรา และ/หรือ กรรมการบริษัท, พนักงานที่เกี่ยวข้อง อาจมีความสัมพันธ์กับ/หรืออาจให้บริการทางด้านวาณิชยกรรม และ/หรือ บริหารจัดการเงินฝาก กับบริษัทที่กล่าวถึงในรายงานฉบับนี้ ไอราขอสงวนสิทธิ์ในการเปลี่ยนแปลงความคิดเห็น หรือข้อมูลโดยไม่มีแจ้งล่วงหน้า เอกสารฉบับนี้ใช้ภายในไอราเท่านั้น มิได้จัดทำขึ้นสำหรับการลงตีพิมพ์ในหนังสือพิมพ์ หรือสื่ออื่นๆ แต่อย่างใด

Monday, November 25, 2024

China & Hong Kong Stock Market



แนวรับ : 18,800 / 18,000
แนวต้าน : 19,800 / 20,400

หุ้นแนะนำสัปดาห์นี้

-

Strategist Team

ณรงศักดิ์ จันทร์ไพศาล, นักกลยุทธ์ #066063
Email : narongdach.c@aira.co.th

พิพล สุรัตนวิช ผู้ช่วยนักวิเคราะห์
วรภัทร เบนจางพุกธารัตน์ ผู้ช่วยนักวิเคราะห์

- คาดทิศทางสัปดาห์นี้ "Sideway down" เมื่อสัปดาห์ที่ผ่านมาอัตราดอกเบี้ยประเภท LPR ระยะ 1 ปี และ 5 ปี ออกมาที่ 3.10% และ 3.60% ตามที่ตลาดคาด ขณะที่เข้าวันจันทร์อัตราดอกเบี้ยประเภท MLR ระยะ 1 ปี ออกมาที่ 2.00% ตามที่ตลาดคาดการณ์เช่นกัน เรามองว่า PBOC จะยังคงไม่ออกมาตรการสนับสนุนตลาดในระยะนี้ ภายหลังจากออกมาตรการครั้งใหญ่ไปในช่วงก่อนหน้า
- ทั้งนี้เรามองว่าตลาดจะให้ความสำคัญไปที่การค้ำระหว่างประเทศในช่วงหลัง ปธน. โดนัลด์ ทรัมป์ เข้ารับตำแหน่ง โดยเฉพาะประเด็นการเพิ่มกำแพงภาษีและประเด็นการค้าอื่นๆ แต่อย่างไรก็เราเห็นสัญญาณการสนับสนุนการส่งออกจากทางรัฐบาลจีน อีกทั้งเรามองว่ามีโอกาสที่จะมีการกักตุนสินค้าล่วงหน้าก่อนการเพิ่มกำแพงภาษี แนะนำติดตามประเด็นดังกล่าวต่อเนื่อง
- ในส่วนของภาษีนำเข้ารถยนต์ไฟฟ้าสหภาพยุโรปและจีน เราเริ่มเห็นสัญญาณในเชิงบวกในด้านการเจรจาบ้างแล้ว ทำให้เราคาดว่าหุ้นในกลุ่มผู้ผลิตรถยนต์ไฟฟ้าจะได้รับ sentiment เชิงบวก (BYD, LI, XPEV, NIO)
- โดยที่สัปดาห์นี้เราแนะนำติดตามการรายงานตัวเลข Composite PMI, PMI ภาคการผลิตคาดการณ์ออกมาที่ 50.2 และ PMI นอกภาคการผลิตคาดการณ์ออกมาที่ 50.4 ซึ่งอยู่ในโซนขยายตัว คาดว่าเป็นปัจจัยหนุนตลาดได้บ้าง

เปิดบัญชีลงทุน

Global Trade กับ AIRA

ได้ที่ >>



รายงานฉบับนี้จัดทำในนามของบริษัทหลักทรัพย์ ไอรา จำกัด (มหาชน) ("ไอรา") เพื่อเป็นข้อมูลให้กับลูกค้าของไอราเท่านั้น มิได้เป็นการแนะนำหรือเสนอแนะหรือเชิญชวนเพื่อการซื้อหรือขายหลักทรัพย์ใดๆ ผู้อ่านควรตัดสินใจซื้อหรือขายหลักทรัพย์โดยใช้วิจารณญาณของตนเอง ไอรา รวมถึงพนักงานของบริษัท ปราศจากความรับผิดชอบในความเสี่ยงอันเกิดจากการใช้ข้อมูลในรายงานนี้ ไม่ว่าทางตรงหรือทางอ้อม ทั้งหมดหรือบางส่วน และมิถือเป็นการรับประกันความถูกต้องสมบูรณ์และเชื่อถือได้ของข้อมูลในรายงานนี้ ไอรา และ/หรือ กรรมการบริษัท, พนักงานที่เกี่ยวข้อง อาจมีความสัมพันธ์กับ/หรืออาจให้บริการทางด้านวิชาชีพอื่นกับ และ/หรือ บริหารทางการเงินอื่นๆ กับบริษัทกล่าวถึงในรายงานฉบับนี้ ไอราขอสงวนสิทธิ์ในการเปลี่ยนแปลงความคิดเห็น หรือข้อมูลโดยไม่ต้องแจ้งล่วงหน้า เอกสารฉบับนี้ใช้ภายในไอราเท่านั้น มิได้จัดทำขึ้นสำหรับการลงตีพิมพ์ในหนังสือพิมพ์ หรือสื่ออื่นๆ แต่อย่างใด